

🕒 Создано: 29.01.2024 в 21:30

🔄 Обновлено: 13.04.2026 в 23:31

**Санкт-Петербург, улица Рубинштейна, д. 15-17**

**3 000 ₺**

Санкт-Петербург, улица Рубинштейна, д. 15-17

Округ

[СПБ, Центральный район](#)

Улица

[улица Рубинштейна](#)

## Квартира

Жилая площадь

28 м<sup>2</sup>

Площадь кухни

3 м<sup>2</sup>

Общая площадь

35 м<sup>2</sup>

Этаж

6/6

## Детали объекта

Тип сделки

Сдаю

Раздел

[Квартиры на сутки](#)

Тип комнат

смежные

Тип санузла

совмещенный

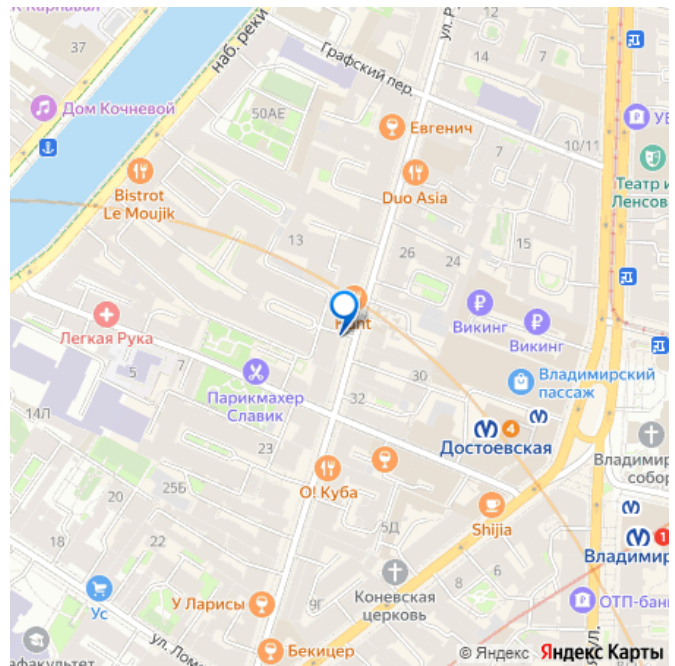
Вид из окна

<https://spb.move.ru/objects/6917676149>

**Наталья, Сутки-Питер.ру**

**79112528081**

для заметок



во двор

---

Ремонт

евро

---

Заселение с детьми

да

---

агентам просьба не беспокоить, интернет, мебель, мебель на кухне, телевизор, стиральная машина, холодильник, лифт

## Описание

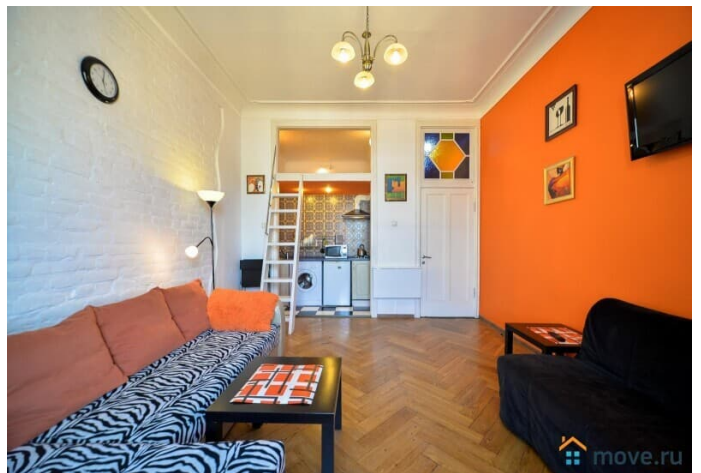
Цена зависит от сезона, праздников, количества дней и количества человек.

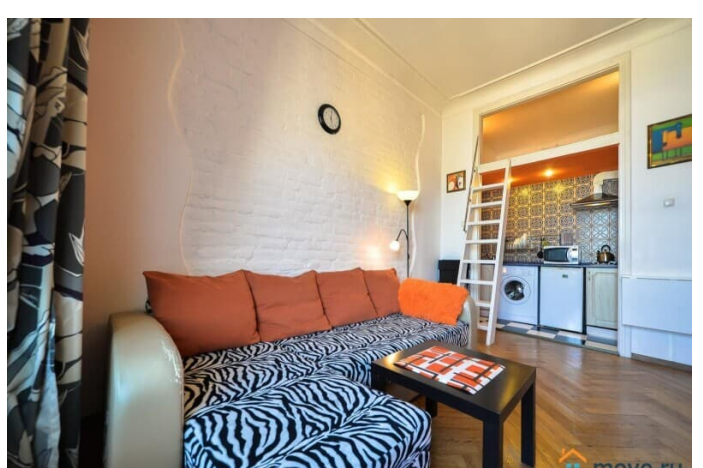
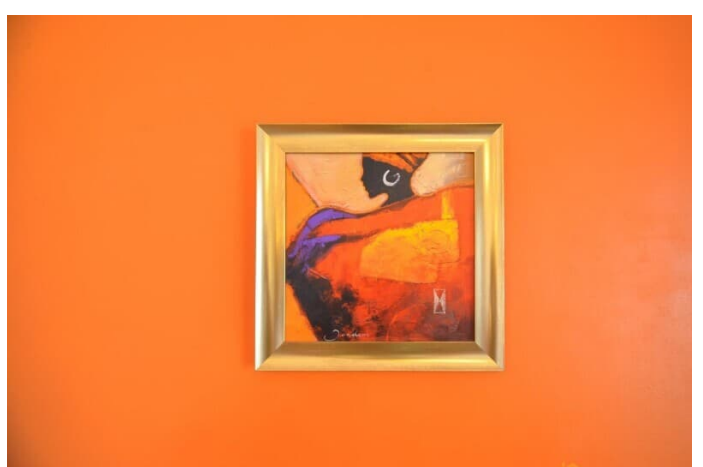
Раннее предварительное бронирование - на сроки от 5 дней, иногда от 4-х - если есть возможность по графику ( или ближе к сроку). На более короткие сроки 2-3 дня - за 1-3 дня до заезда, или раньше - если есть удобные "окна" по графикам. Квартира не сдается на сутки и для мероприятий!

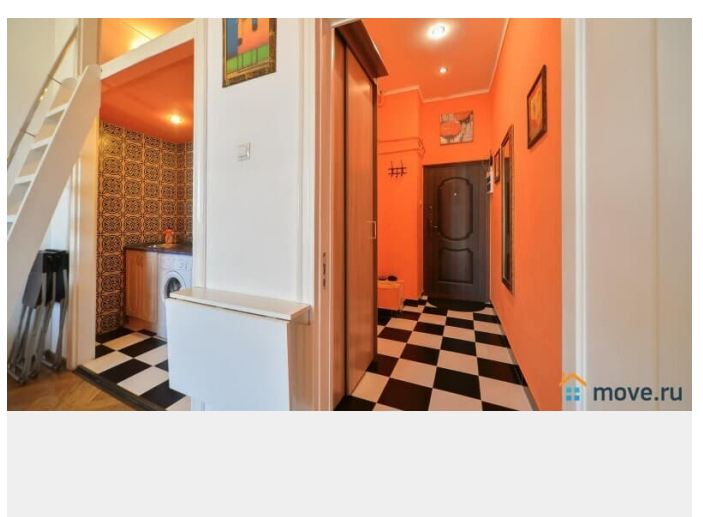
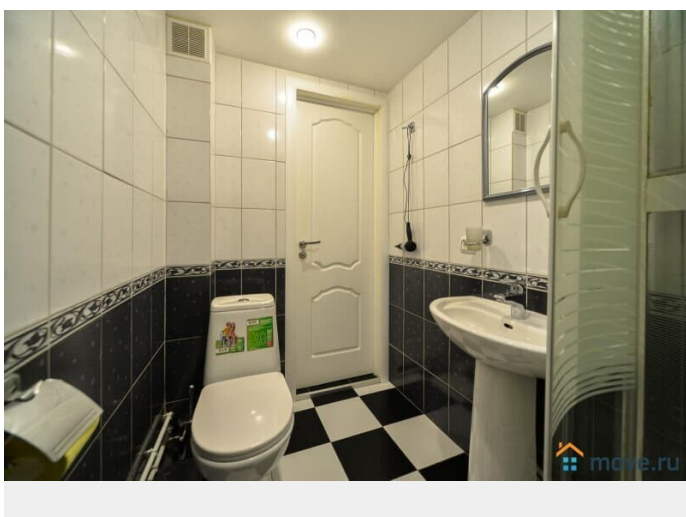
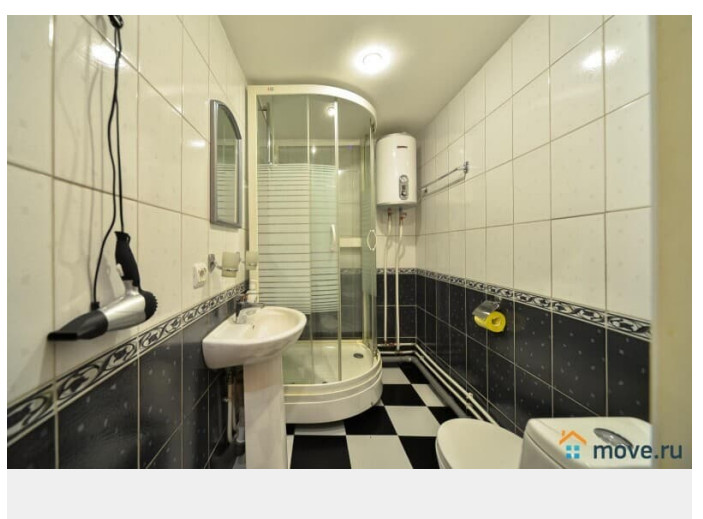
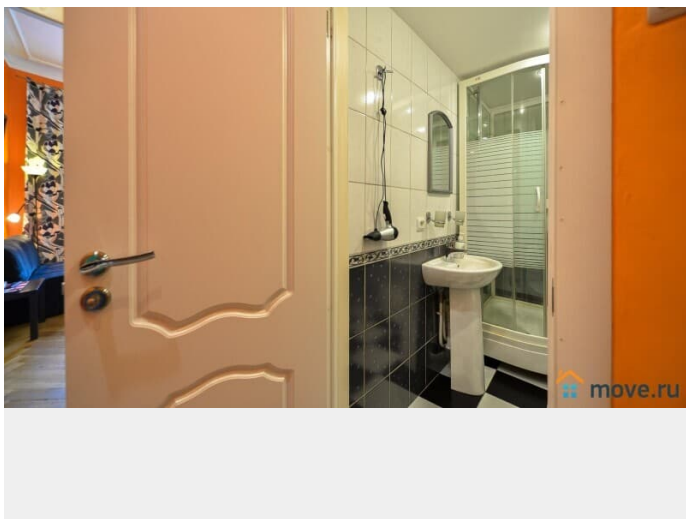
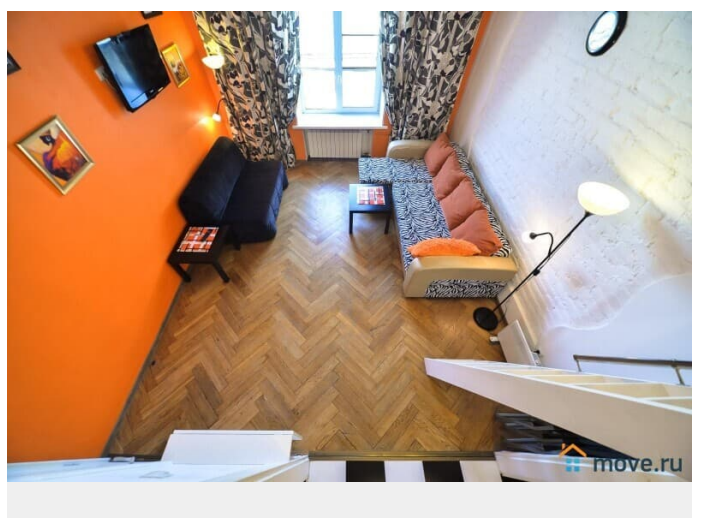
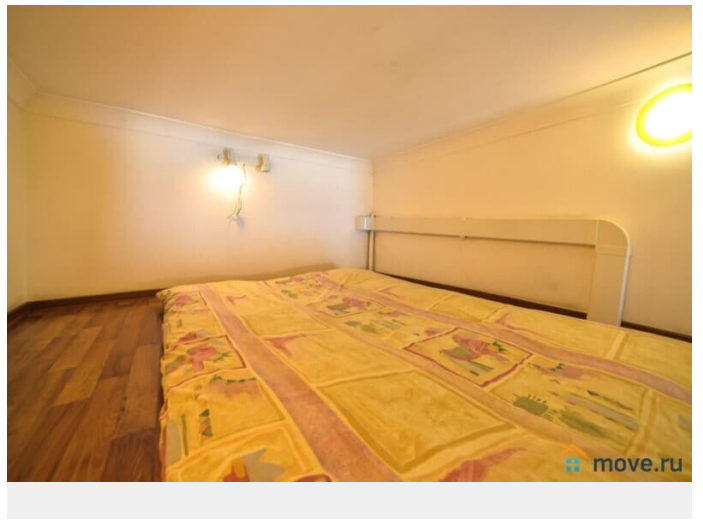
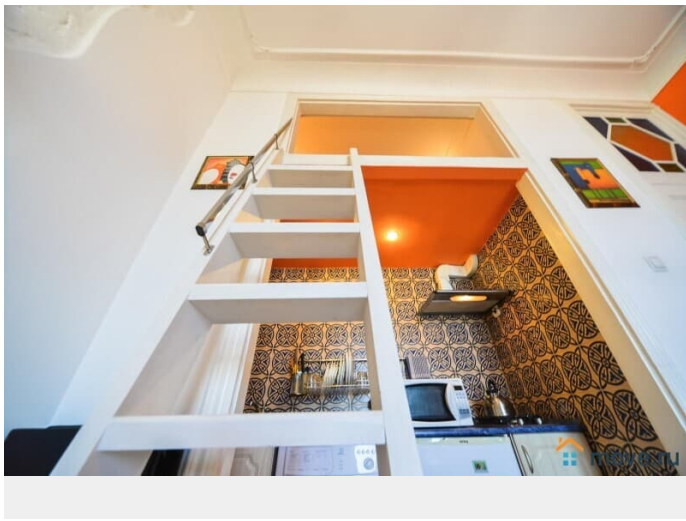
Бронируем также для организаций, предоставляем отчетные документы.

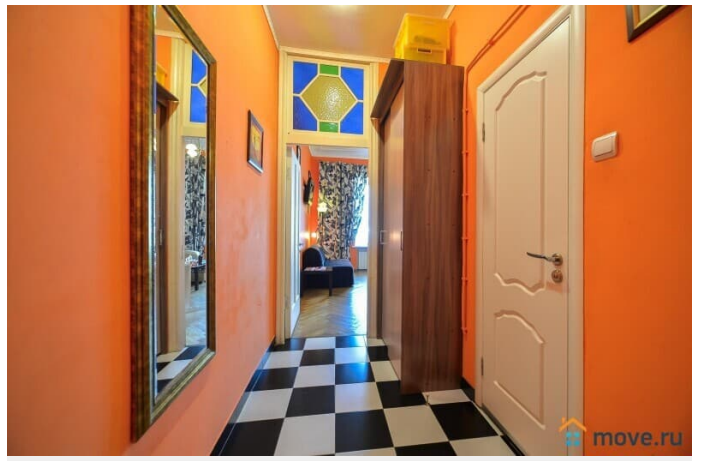
Однокомнатная двухуровневая студия на улице Рубинштейна в самом центре города в нескольких минутах пешком до станции метро "Владимирская/Достоевская" и Невского проспекта. В непосредственной близости - Московский вокзал. Все основные достопримечательности на расстоянии приятной пешеходной прогулки по красивейшим местам города. Рядом - живописные набережные реки Фонтанки, Аничков мост, Аничков Дворец, Дворец Белосельских-Белозерских, Владимирский Собор, музей-квартира Ф.М.Достоевского, а также - центральный кузнечный рынок, крупный торговый центр "Владимирский Пассаж", супермаркет "Лэнд", магазин эконом-класса "Дикси". Расположена на 6 этаже шестиэтажного дома с лифтом. Двор

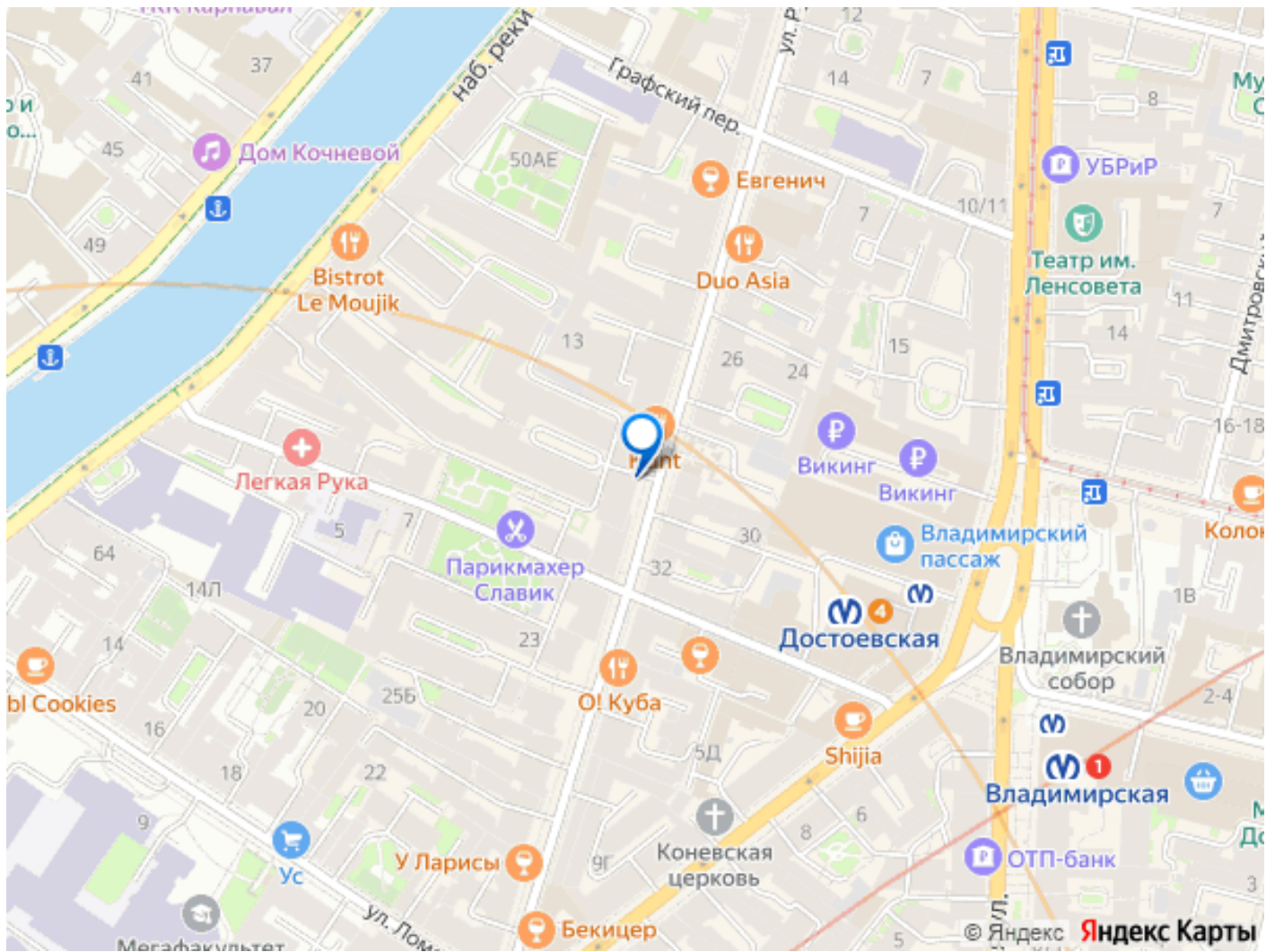
большой, закрытый, выходит на улицу Рубинштейна и на набережные реки Фонтанки; с охраной и видеонаблюдением. Вход в подъезд - со двора. Окна также выходят во двор. Установлены стеклопакеты. Этаж закрывается. Во дворе возможна платная парковка. Небольшая интересная по планировке квартира-студия с дизайнерским ремонтом. Общий метраж на первом уровне 28 кв.м и 6 кв.м - на втором. Полностью благоустроена для комфортного проживания. В наличии - удобные спальные места, плазменный телевизор, холодильник, микроволновая печь, плита, электрочайник, стиральная машина, утюг, фен, предметы обихода. В Вашем распоряжении - безлимитный ИНТЕРНЕТ, Wi-Fi. Санузел совмещенный, с душевой кабиной. Размещение - до 5 человек ( два двуспальных дивана + спальное место на втором уровне). Для командировочных предоставляются отчетные документы ( всю необходимую информацию Вам предоставит менеджер).











Move.ru - вся недвижимость России