

Создано: 29.12.2022 в 19:19

Обновлено: 29.01.2026 в 23:33

<https://spb.move.ru/objects/6890504952>

Наталья, Сутки-Питер.ру

79112528081

Санкт-Петербург, улица Рубинштейна, д.
3

6 500 ₽

Санкт-Петербург, улица Рубинштейна, д. 3

Округ

[СПБ, Центральный район](#)

Улица

[улица Рубинштейна](#)

Квартира

Количество комнат

4

Жилая площадь

64 м²

Площадь кухни

28 м²

Общая площадь

140 м²

Этаж

2/6

Детали объекта

Тип сделки

Сдаю

Раздел

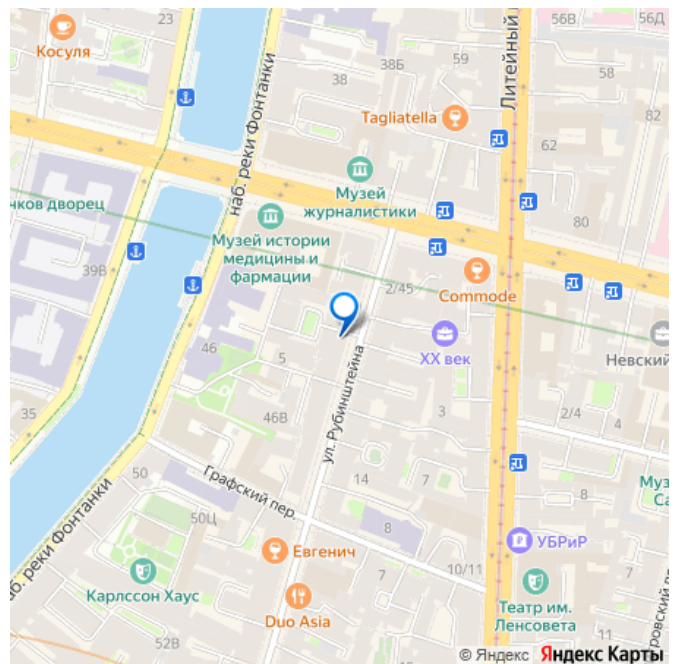
[Квартиры на сутки](#)

Тип комнат

раздельные

Тип санузла

для заметок



два

Вид из окна

на улицу

Ремонт

евро

Заселение с детьми

да

агентам просьба не беспокоить, интернет, мебель, мебель
на кухне, телевизор, стиральная машина, холодильник, лифт

Описание

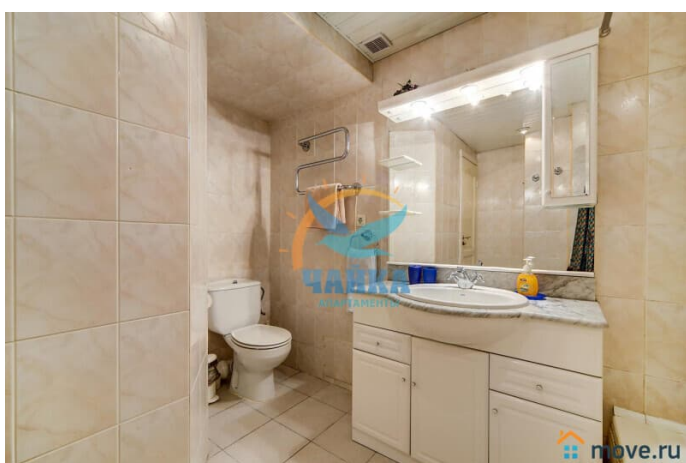
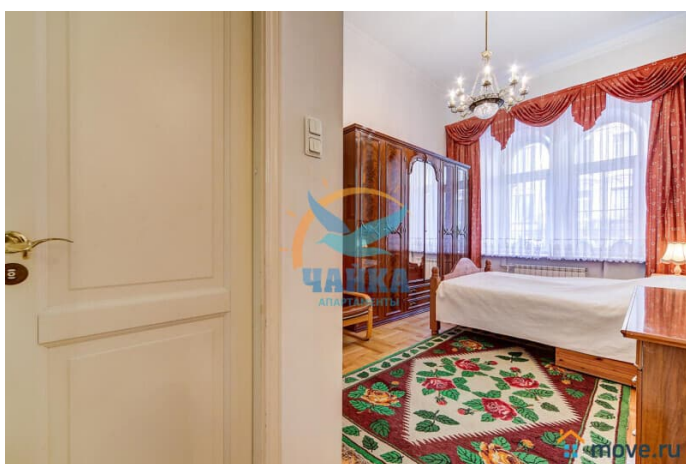
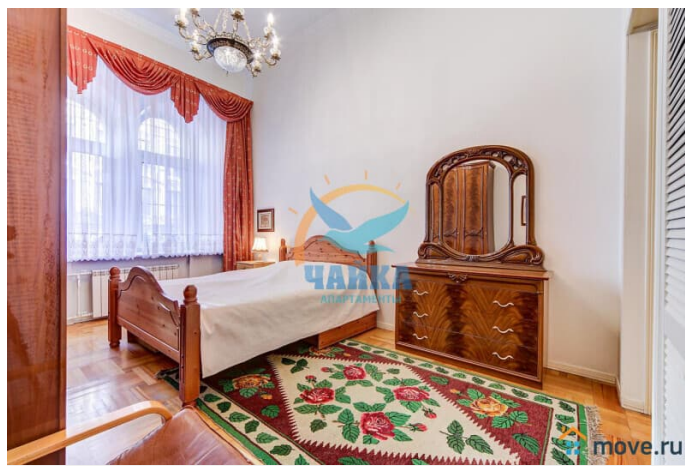
Цена зависит от сезона, праздников,
количества дней и количества человек.

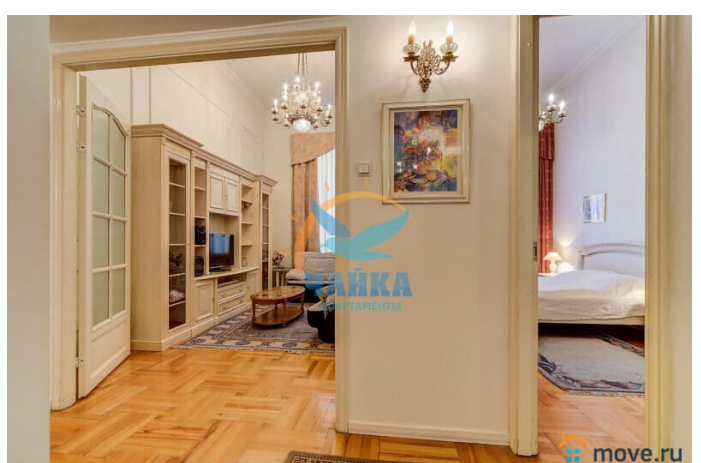
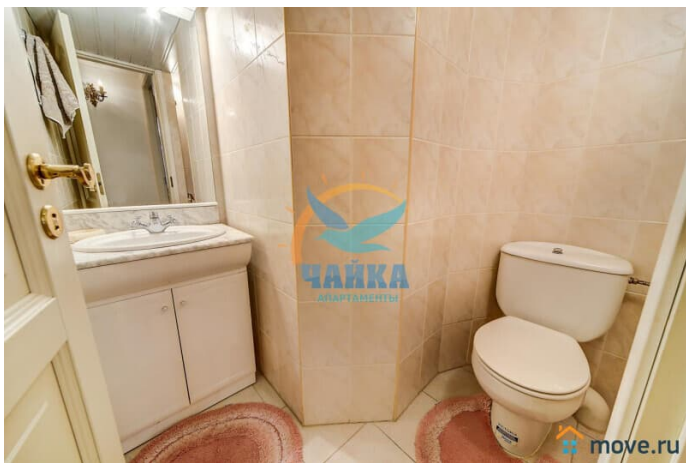
Раннее предварительное бронирование - на
сроки от 5 дней, иногда от 4-х - если есть
возможность по графику (или ближе к
сроку). На более короткие сроки 2-3 дня - за
1-3 дня до заезда, или раньше - если есть
удобные "окна" по графикам. Квартира не
сдается на сутки и для мероприятий!

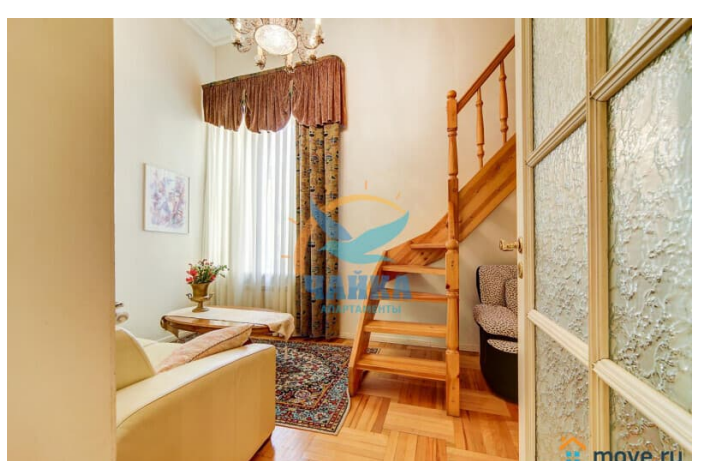
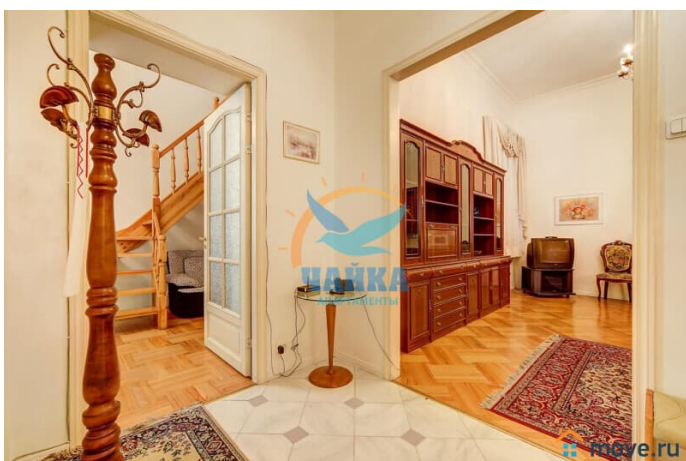
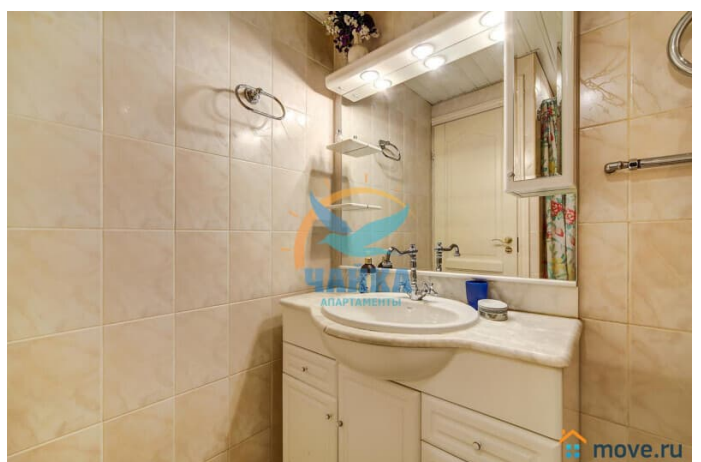
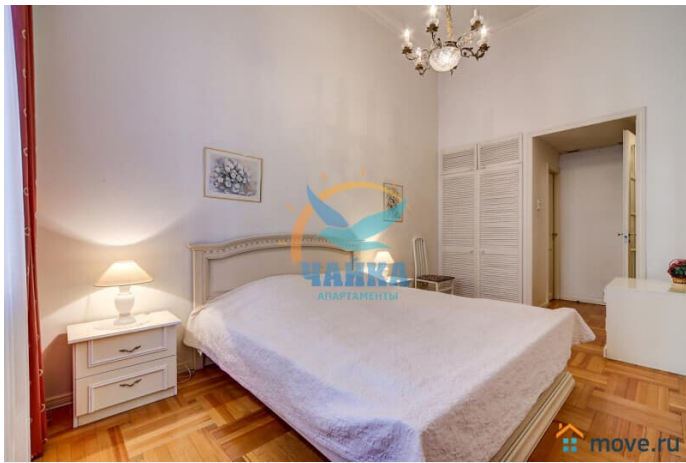
Бронируем также для организаций,
предоставляем отчетные документы.

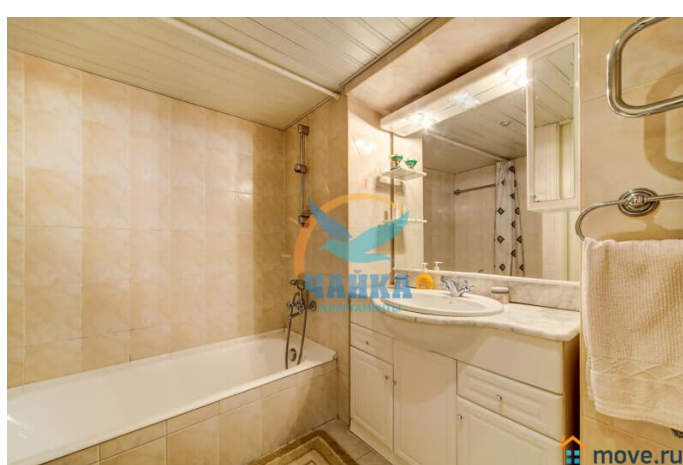
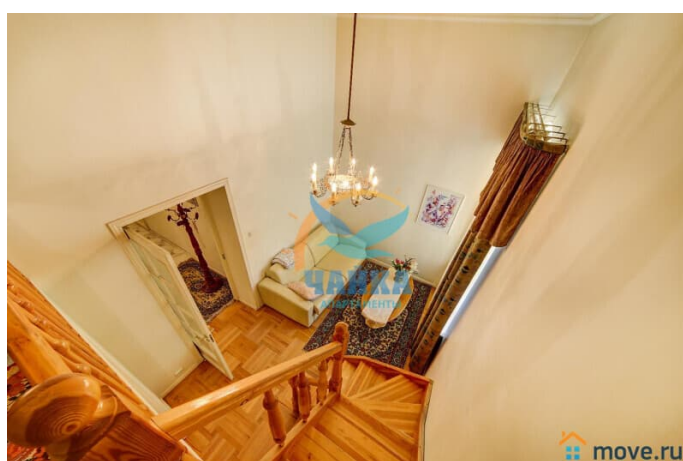
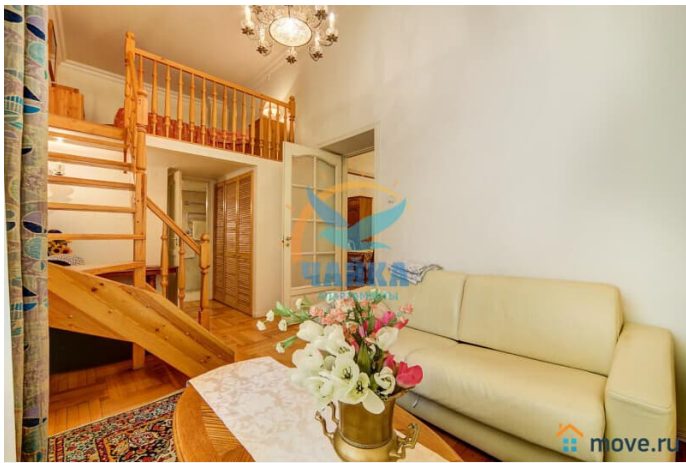
Четырехкомнатные двухуровневые
апартаменты в элитном центре на улице
Рубинштейна на углу с Невским проспектом в
5 минутах пешком от станций метро
"Гостиный Двор" и "Маяковская". Рядом
Аничков мост с великолепными скульптурами
Петра Клодта, Аничков Дворец,
необыкновенный по красоте Дворец
Белосельских-Белозерских. Вас не оставят
равнодушными набережные реки Фонтанки.
По пути следования по Невскому проспекту в
сторону Невы - роскошные архитектурные
ансамбли прилегающих к Невскому
проспекту площади Островского и площади
Искусств, Храмы и Соборы. Практически
каждое здание представляет историческую

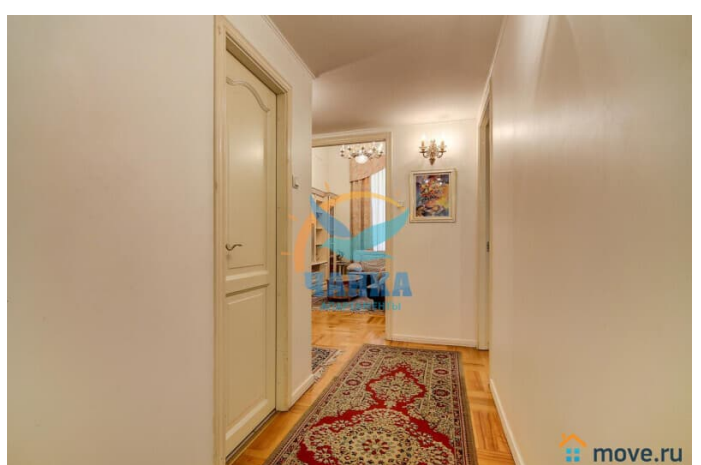
или архитектурную ценность. Только находясь в самом центре города, Вы сможете полностью окунуться в ауру романтического Петербурга. От Аничкова моста отправляются экскурсии по рекам и каналам. Расположена на 2 этаже шестиэтажного дома с лифтом. Вход с улицы. Окна - на улицу Рубинштейна и Невский проспект. Хорошая парадная с домофоном. Металлическая дверь в квартиру. Платная охраняемая парковка - в 5 минутах пешком. Общий метраж 140 кв.м. Располагается на двух уровнях. Три спальни - две на первом уровне, одна - на втором; на первом же уровне - комната для отдыха и кухня-столовая. Квартира класса "люкс", полностью благоустроенная и очень комфортная для проживания. К каждой спальне - свой совмещенный санузел. Установлены кондиционеры. Для Вас - вся необходимая аудио и видеоаппаратура - телевизоры (ЖК и обычный), аудиоцентр, DVD. Кухня-столовая полностью оснащена всем необходимым для хранения и приготовления пищи - к Вашим услугам холодильник, микроволновая печь, посудомоечная машина, электрочайник, тостер, кофеварка, фильтр для воды, кухонные принадлежности. В наличии - безлимитный ИНТЕРНЕТ, Wi-Fi, спутниковое телевидение. В Вашем распоряжении четыре санузла - три совмещенных и один отдельный. Установлена современная газовая колонка. В Вашем распоряжении - стиральная машина, фен, утюг, необходимые туалетные принадлежности и предметы обихода. Размещение - 6 человек (2+2+2). При необходимости возможно использовать как спальное место диван в гостиной.

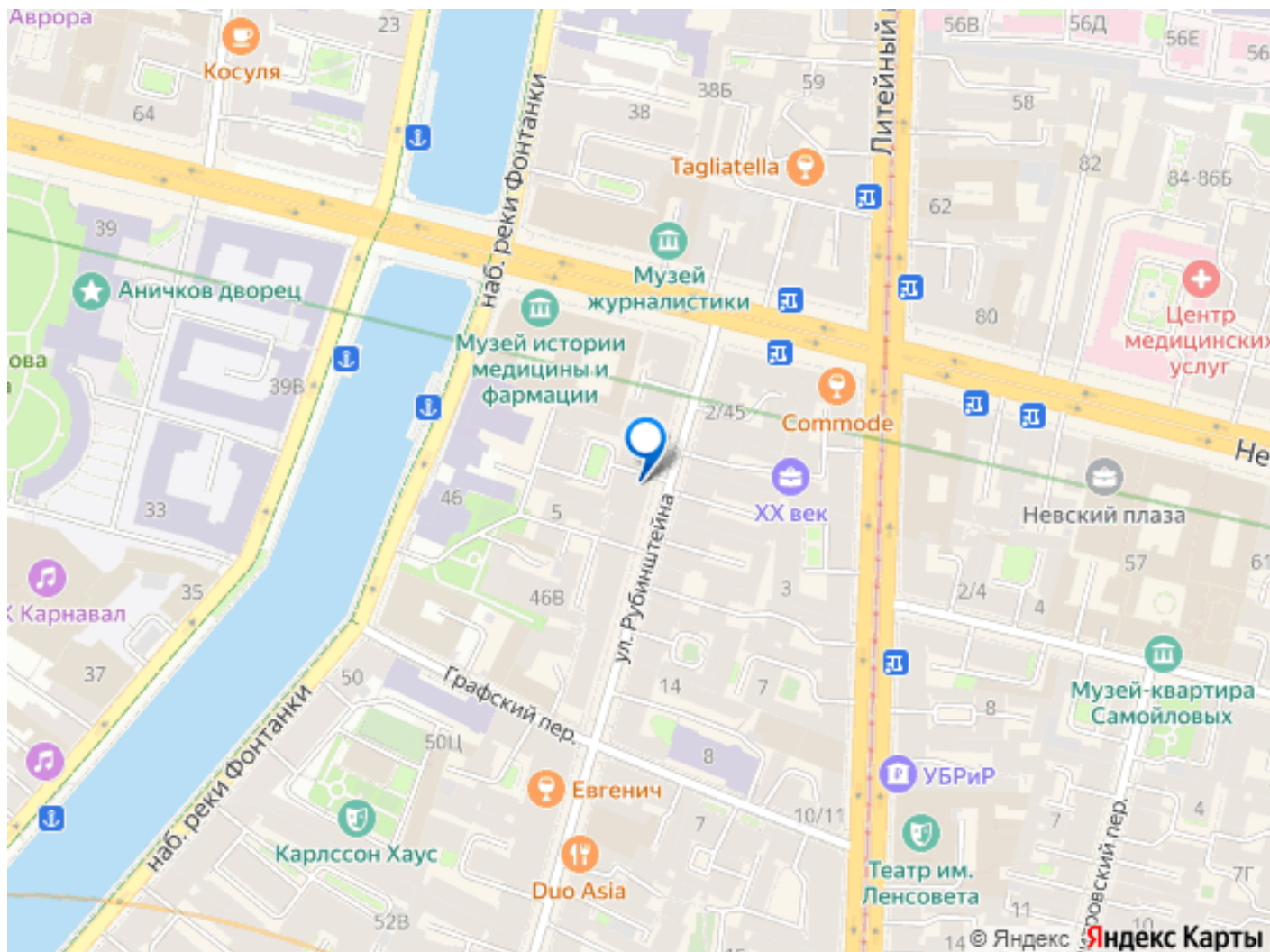












Move.ru - вся недвижимость России