

🕒 Создано: 29.12.2022 в 19:19

🔄 Обновлено: 12.04.2026 в 23:31

**Санкт-Петербург, улица Рубинштейна, д.**

**3**

**6 500 ₺**

Санкт-Петербург, улица Рубинштейна, д. 3

Округ

[СПБ, Центральный район](#)

Улица

[улица Рубинштейна](#)

### Квартира

Количество комнат

4

Жилая площадь

64 м<sup>2</sup>

Площадь кухни

28 м<sup>2</sup>

Общая площадь

140 м<sup>2</sup>

Этаж

2/6

### Детали объекта

Тип сделки

Сдаю

Раздел

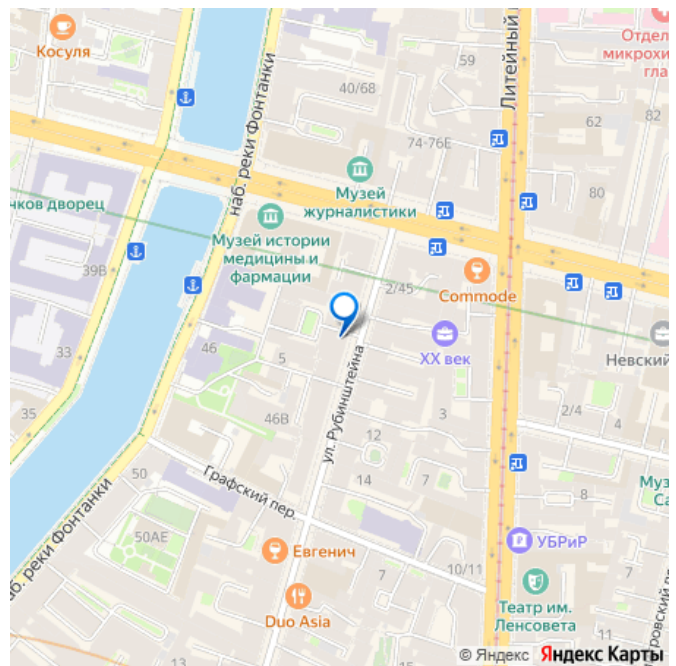
[Квартиры на сутки](#)

Тип комнат

раздельные

Тип санузла

для заметок



два

Вид из окна

на улицу

Ремонт

евро

Заселение с детьми

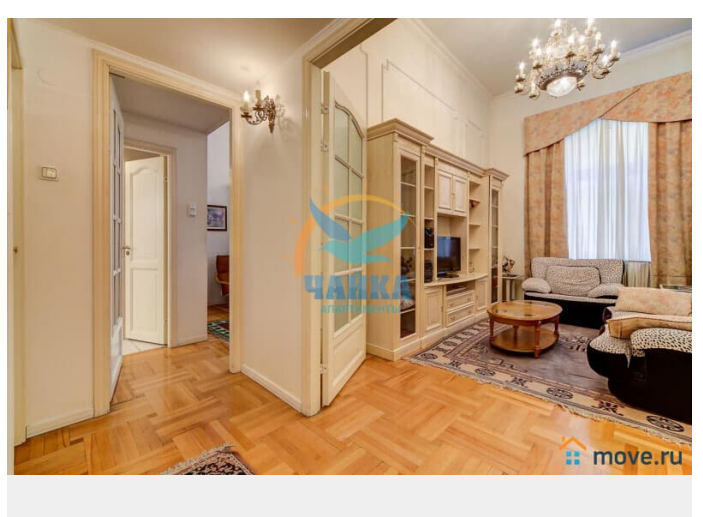
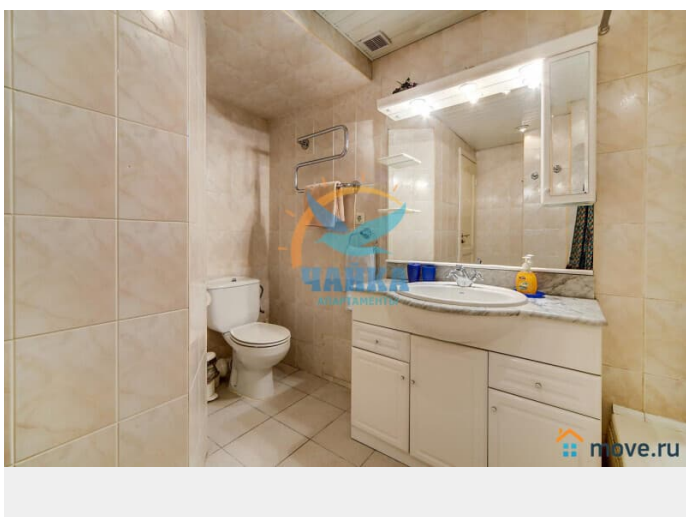
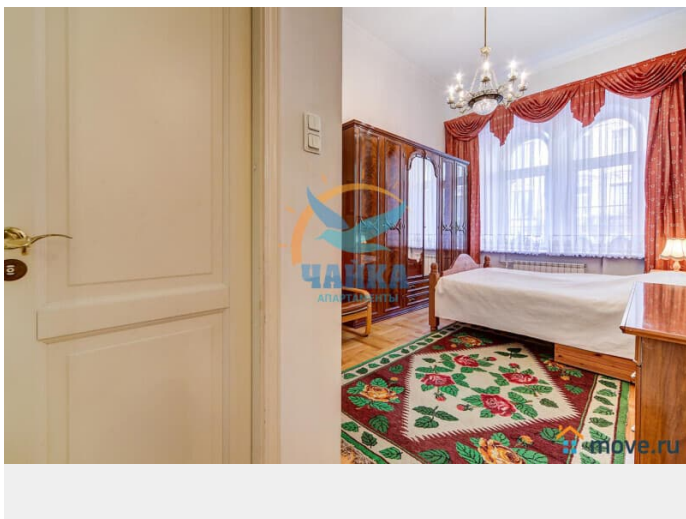
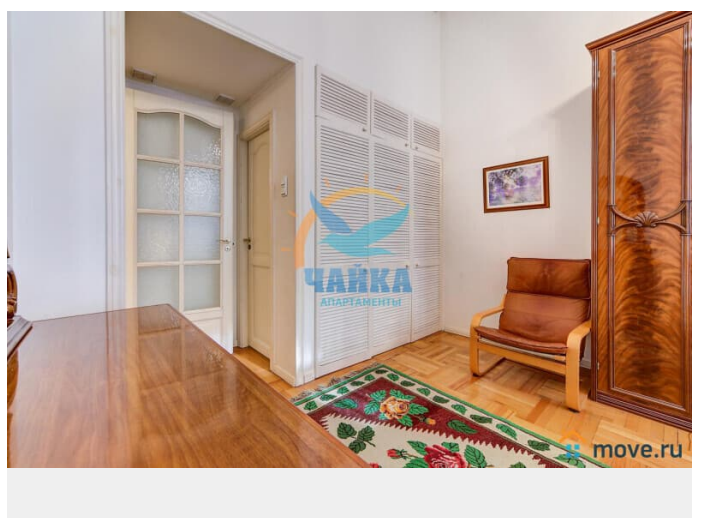
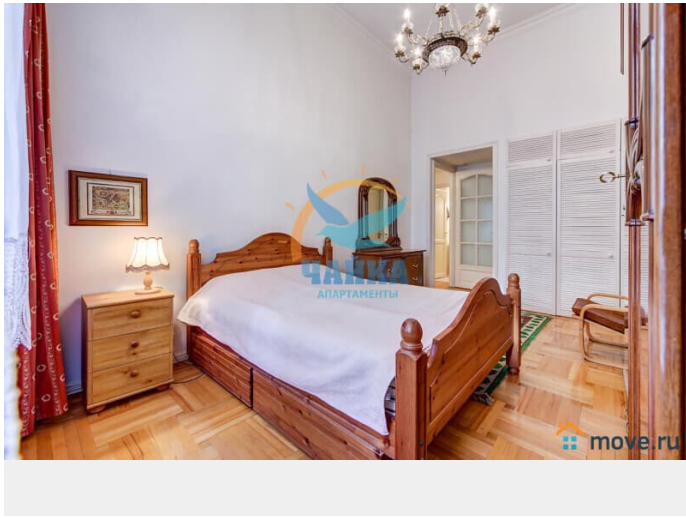
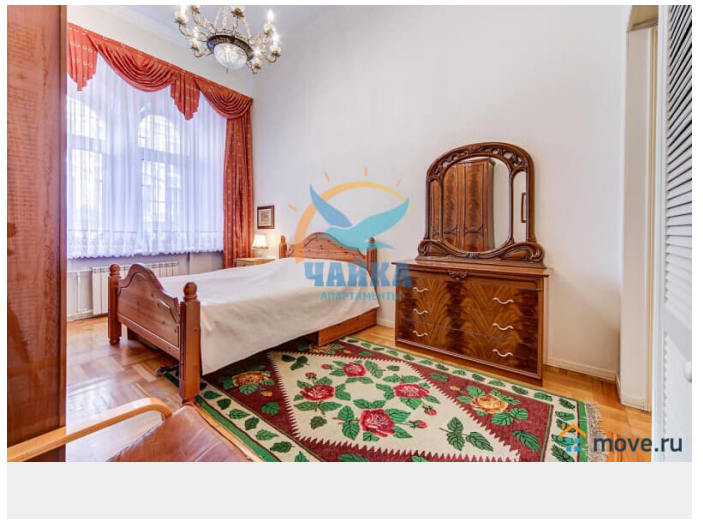
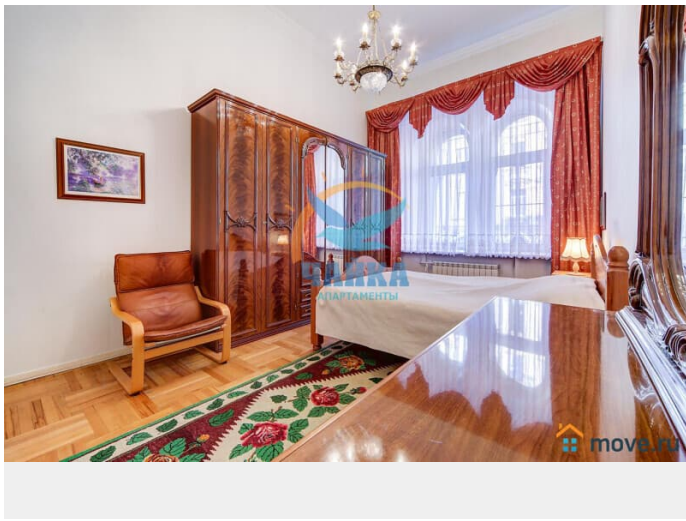
да

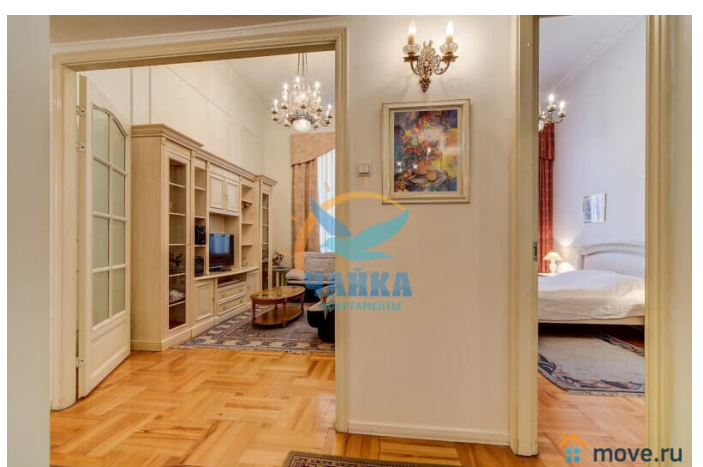
агентам просьба не беспокоить, интернет, мебель, мебель  
на кухне, телевизор, стиральная машина, холодильник, лифт

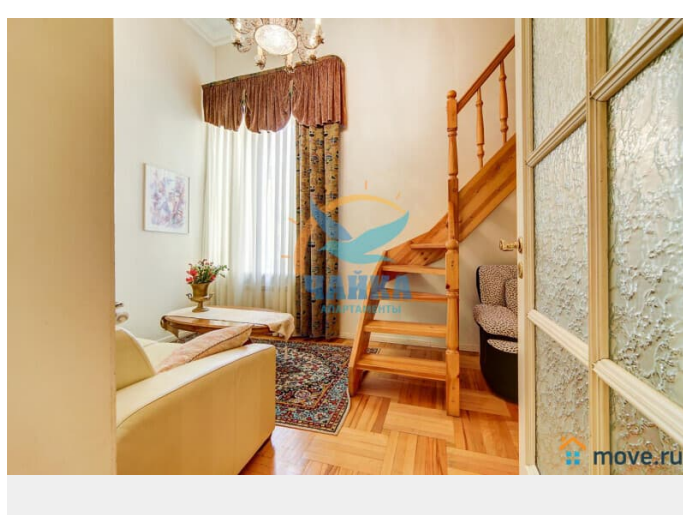
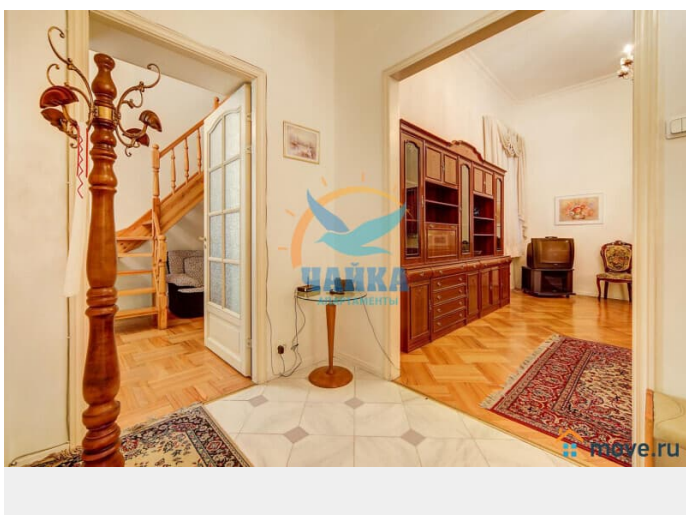
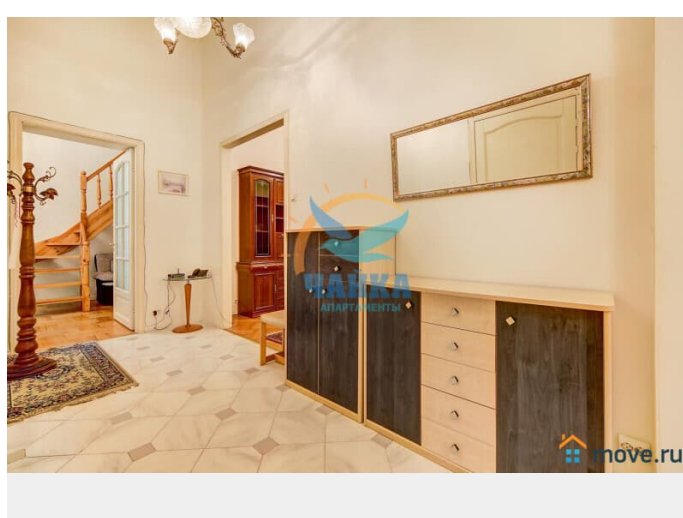
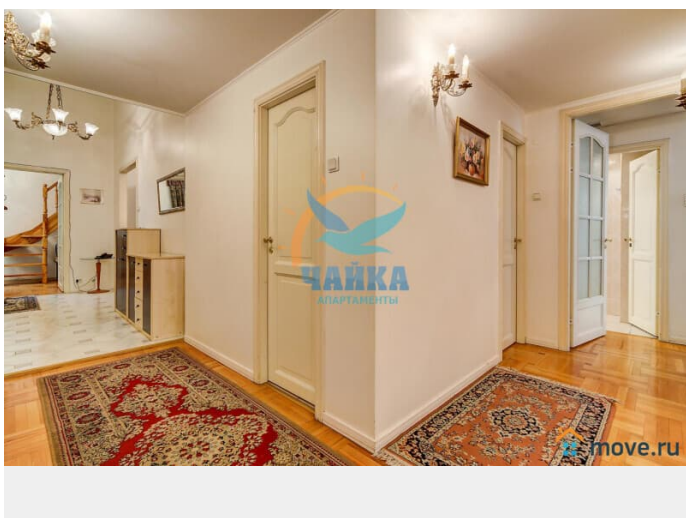
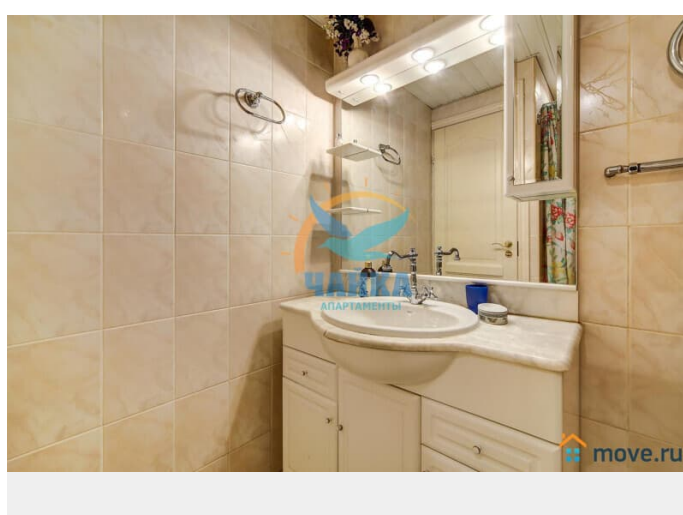
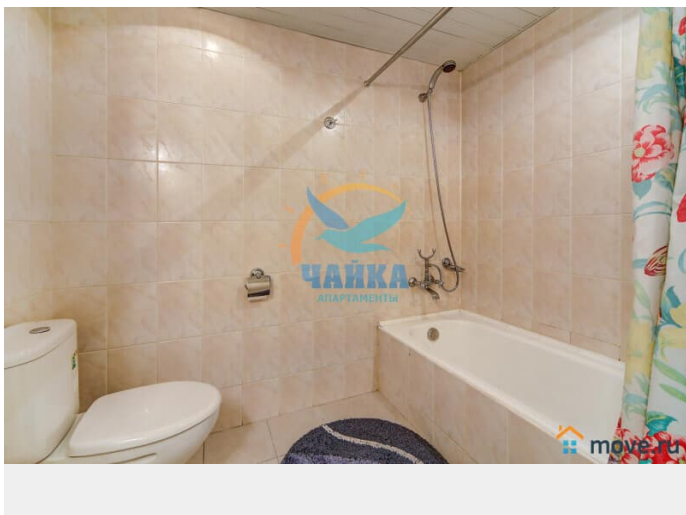
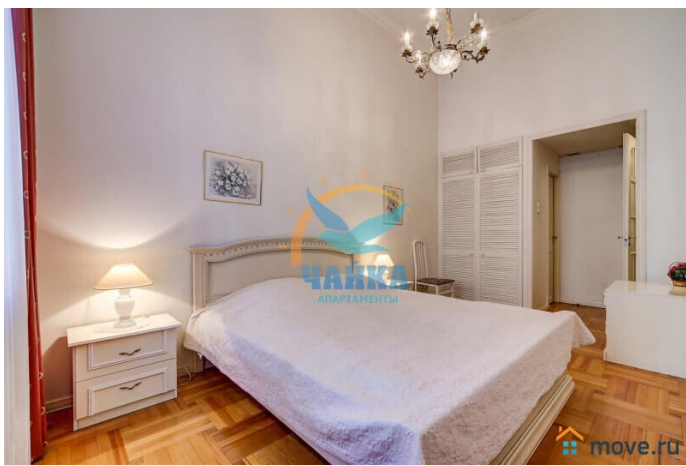
## Описание

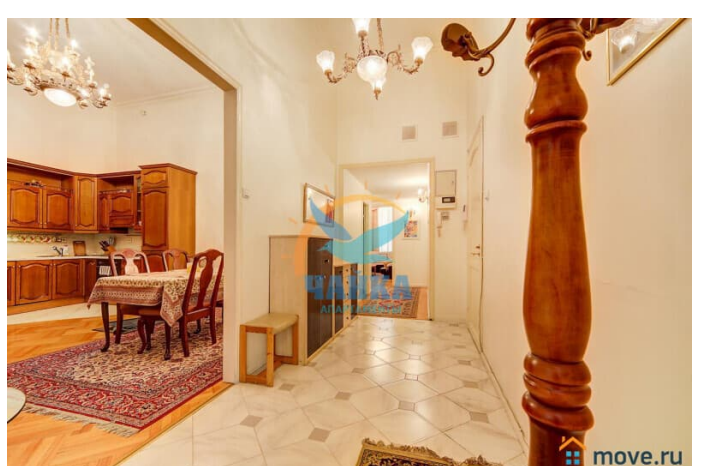
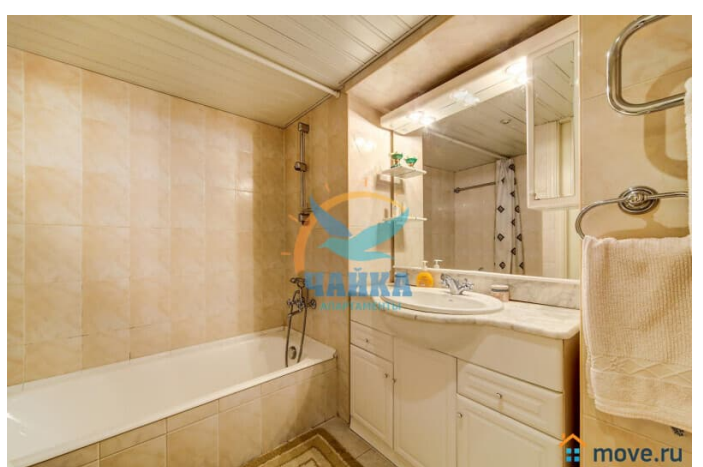
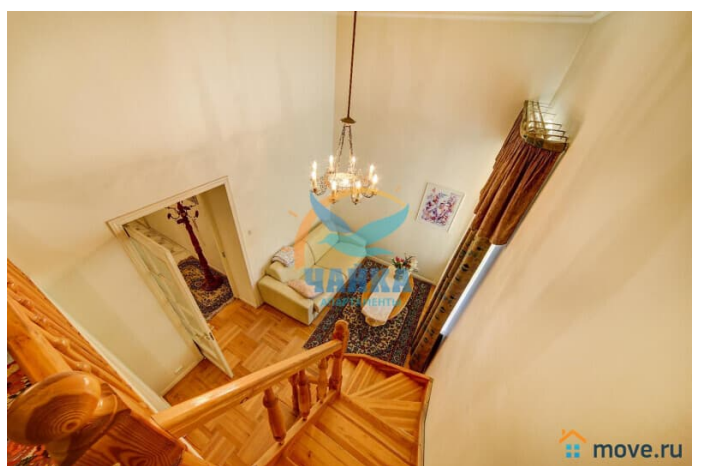
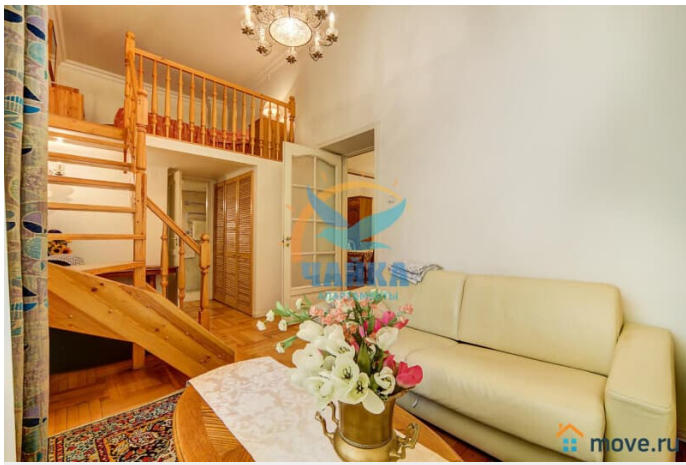
Цена зависит от сезона, праздников, количества дней и количества человек. Раннее предварительное бронирование - на сроки от 5 дней, иногда от 4-х - если есть возможность по графику ( или ближе к сроку). На более короткие сроки 2-3 дня - за 1-3 дня до заезда, или раньше - если есть удобные "окна" по графикам. Квартира не сдается на сутки и для мероприятий! Бронируем также для организаций, предоставляем отчетные документы. Четырехкомнатные двухуровневые апартаменты в элитном центре на улице Рубинштейна на углу с Невским проспектом в 5 минутах пешком от станций метро "Гостиный Двор" и "Маяковская". Рядом Аничков мост с великолепными скульптурами Петра Клодта, Аничков Дворец, необыкновенный по красоте Дворец Белосельских-Белозерских. Вас не оставят равнодушными набережные реки Фонтанки. По пути следования по Невскому проспекту в сторону Невы - роскошные архитектурные ансамбли прилегающих к Невскому проспекту площади Островского и площади Искусств, Храмы и Соборы. Практически каждое здание представляет историческую

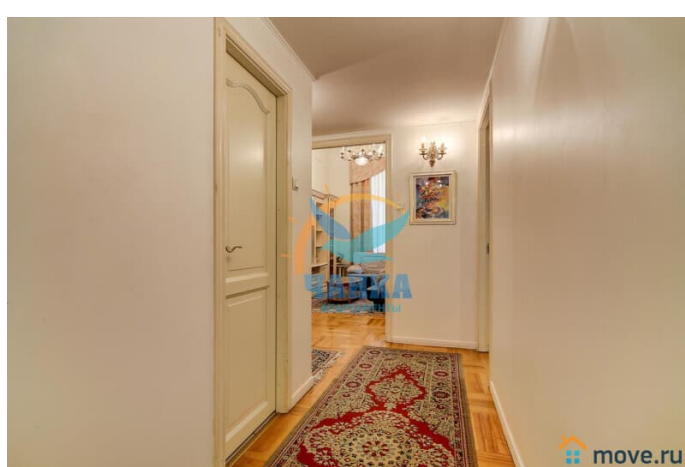
или архитектурную ценность. Только находясь в самом центре города, Вы сможете полностью окунуться в ауру романтического Петербурга. От Аничкова моста отправляются экскурсии по рекам и каналам. Расположена на 2 этаже шестиэтажного дома с лифтом. Вход с улицы. Окна - на улицу Рубинштейна и Невский проспект. Хорошая парадная с домофоном. Металлическая дверь в квартиру. Платная охраняемая парковка - в 5 минутах пешком. Общий метраж 140 кв.м. Располагается на двух уровнях. Три спальни - две на первом уровне, одна - на втором; на первом же уровне - комната для отдыха и кухня-столовая. Квартира класса "люкс", полностью благоустроенная и очень комфортная для проживания. К каждой спальне - свой совмещенный санузел. Установлены кондиционеры. Для Вас - вся необходимая аудио и видеоаппаратура - телевизоры (ЖК и обычный), аудиоцентр, DVD. Кухня-столовая полностью оснащена всем необходимым для хранения и приготовления пищи - к Вашим услугам холодильник, микроволновая печь, посудомоечная машина, электрочайник, тостер, кофеварка, фильтр для воды, кухонные принадлежности. В наличии - безлимитный ИНТЕРНЕТ, Wi-Fi, спутниковое телевидение. В Вашем распоряжении четыре санузла - три совмещенных и один отдельный. Установлена современная газовая колонка. В Вашем распоряжении - стиральная машина, фен, утюг, необходимые туалетные принадлежности и предметы обихода. Размещение - 6 человек (2+2+2). При необходимости возможно использовать как спальное место диван в гостиной.

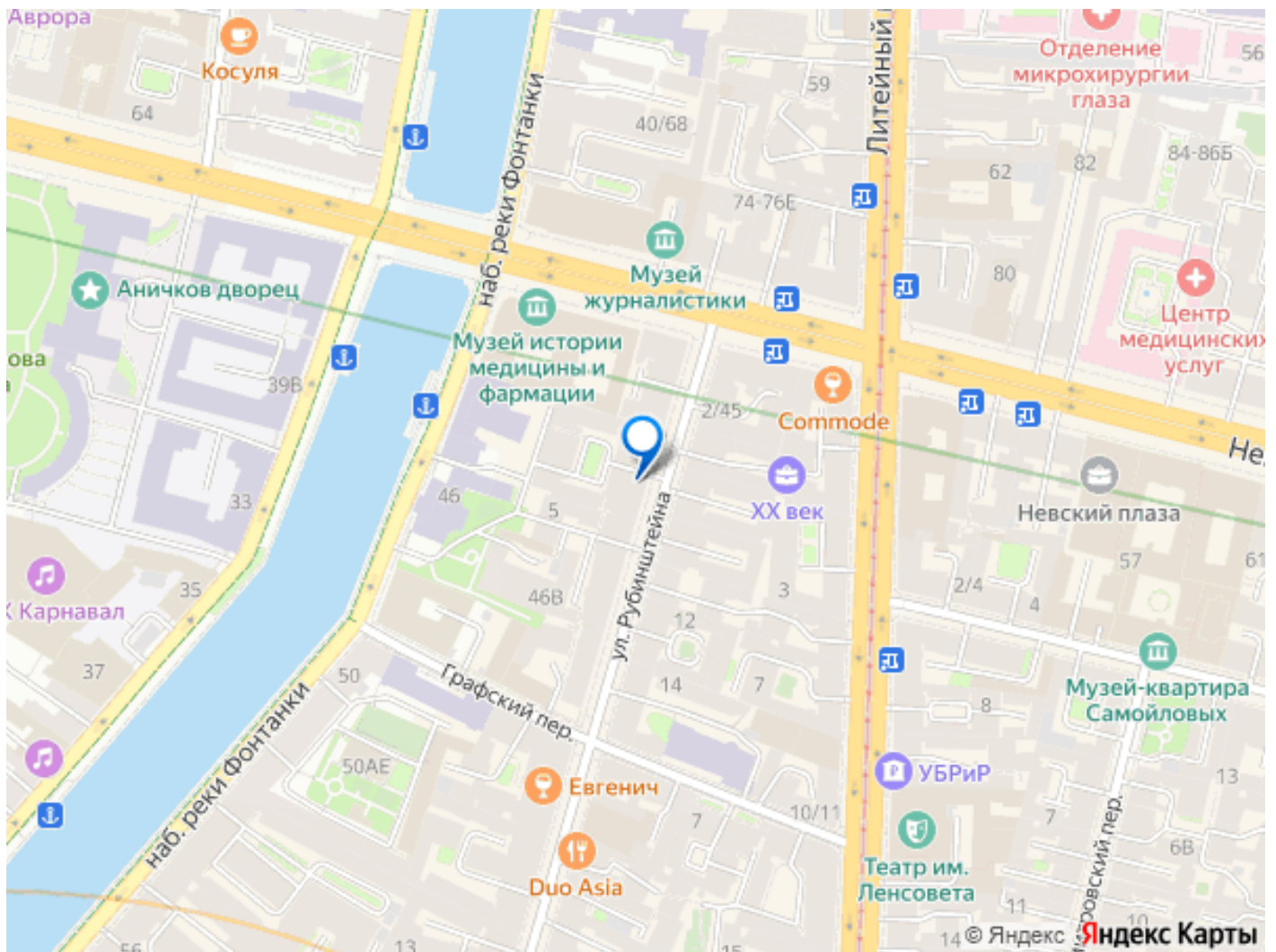












Move.ru - вся недвижимость России