

Создано: 06.01.2023 в 01:56

Обновлено: 11.02.2026 в 23:30

<https://spb.move.ru/objects/6890877894>

Наталья, Сутки-Питер.ру

**79112528081**

Санкт-Петербург, улица Рубинштейна, д.  
3

**6 500 ₽**

Санкт-Петербург, улица Рубинштейна, д. 3

Округ

[СПБ, Центральный район](#)

Улица

[улица Рубинштейна](#)

**Квартира**

Количество комнат

4

Жилая площадь

64 м<sup>2</sup>

Площадь кухни

28 м<sup>2</sup>

Общая площадь

140 м<sup>2</sup>

Этаж

3/6

**Детали объекта**

Тип сделки

Сдаю

Раздел

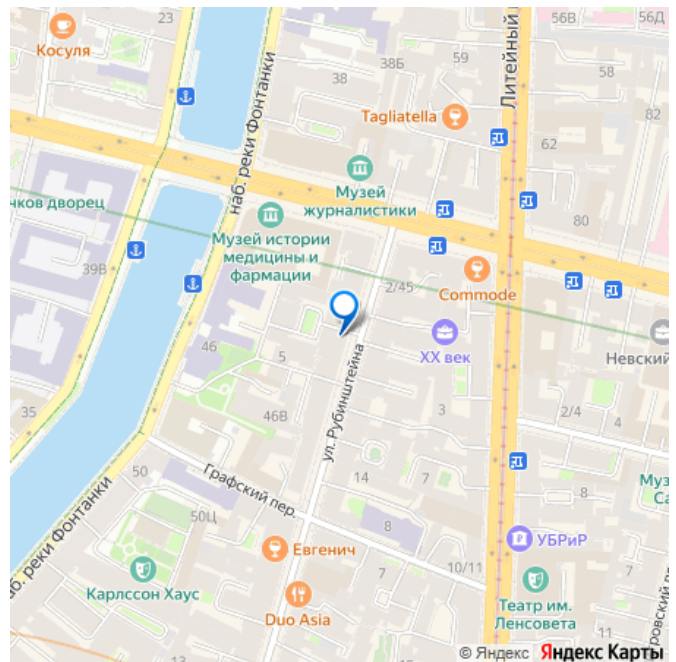
[Квартиры на сутки](#)

Тип комнат

раздельные

Тип санузла

для заметок



два

Вид из окна

на улицу

Ремонт

евро

Заселение с детьми

да

агентам просьба не беспокоить, интернет, мебель, мебель  
на кухне, телевизор, стиральная машина, холодильник, лифт

## Описание

Цена зависит от сезона, праздников,  
количества дней и количества человек.

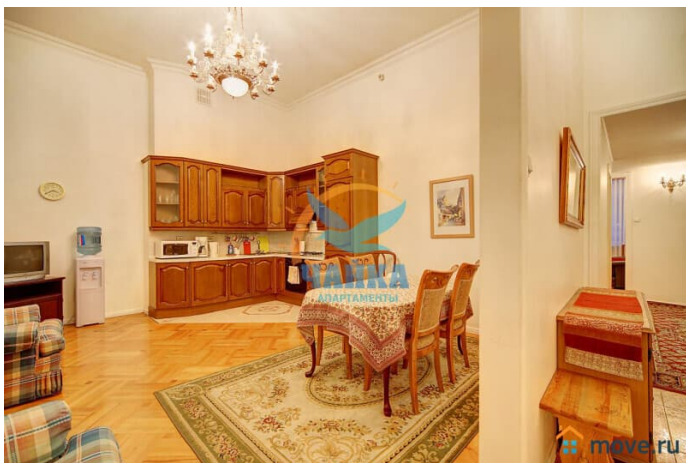
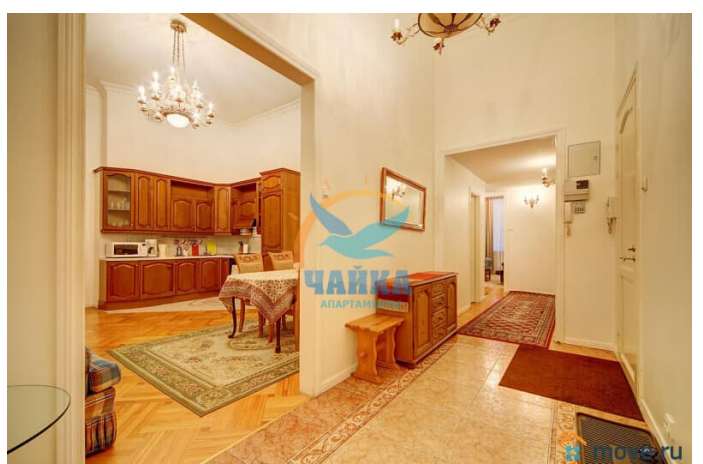
Раннее предварительное бронирование - на  
сроки от 5 дней, иногда от 4-х - если есть  
возможность по графику ( или ближе к  
сроку). На более короткие сроки 2-3 дня - за  
1-3 дня до заезда, или раньше - если есть  
удобные "окна" по графикам. Квартира не  
сдается на сутки и для мероприятий!

Бронируем также для организаций,  
предоставляем отчетные документы.

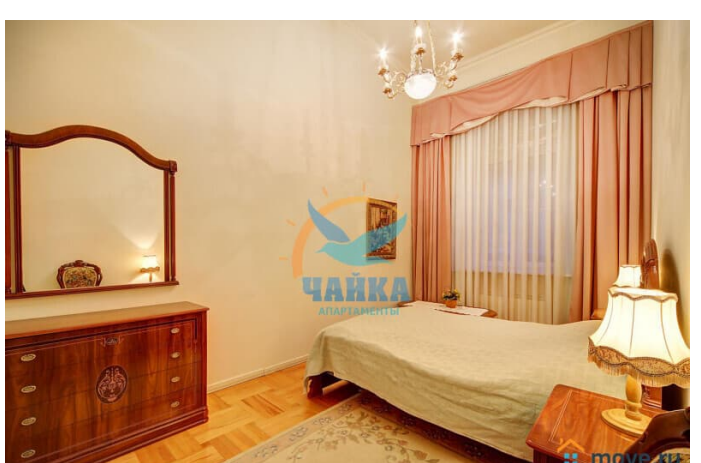
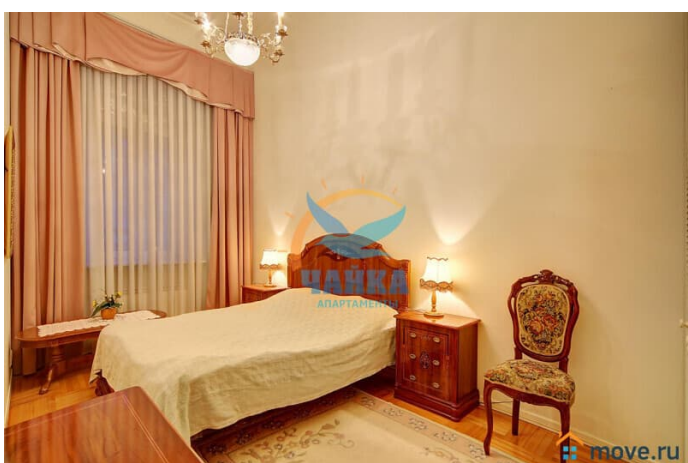
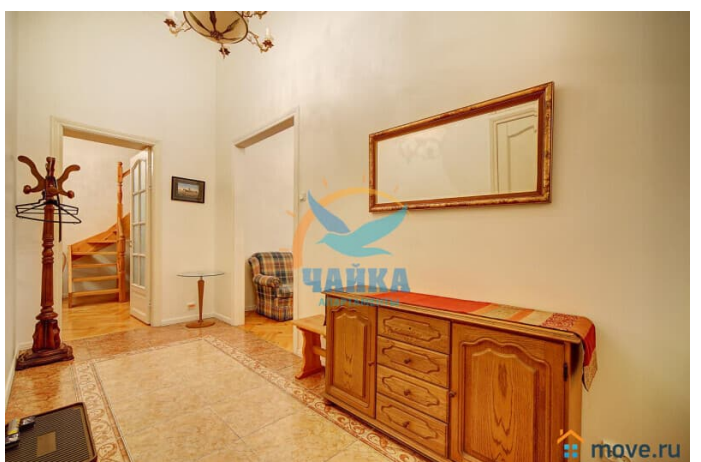
Четырехкомнатные двухуровневые  
апартаменты в элитном центре на улице  
Рубинштейна на углу с Невским проспектом в  
5 минутах пешком от станций метро  
"Гостиный Двор" и "Маяковская". Рядом  
Аничков мост с великолепными скульптурами  
Петра Клодта, Аничков Дворец,  
необыкновенный по красоте Дворец  
Белосельских-Белозерских. Вас не оставят  
равнодушными набережные реки Фонтанки.  
По пути следования по Невскому проспекту в  
сторону Невы - роскошные архитектурные  
ансамбли прилегающих к Невскому  
проспекту площади Островского и площади  
Искусств, Храмы и Соборы. Практически  
каждое здание представляет историческую

или архитектурную ценность. Только находясь в самом центре города, Вы сможете полностью окунуться в ауру романтического Петербурга. От Аничкова моста отправляются экскурсии по рекам и каналам. Расположена на 3 этаже шестиэтажного дома с лифтом. Вход с улицы. Окна - на улицу Рубинштейна и Невский проспект. Хорошая парадная с домофоном. Металлическая дверь в квартиру. Платная охраняемая парковка - в 5 минутах пешком. Общий метраж 140 кв.м. Располагается на двух уровнях. Три спальни - две на первом уровне, одна - на втором; на первом же уровне - комната для отдыха и кухня-столовая. Квартира класса "люкс", полностью благоустроенная и очень комфортная для проживания. К каждой спальне - свой совмещенный санузел. Установлены кондиционеры. Для Вас - вся необходимая аудио и видеоаппаратура - телевизоры (ЖК и обычный), аудиоцентр, DVD. Кухня-столовая полностью оснащена всем необходимым для хранения и приготовления пищи - к Вашим услугам холодильник, микроволновая печь, посудомоечная машина, электрочайник, тостер, кофеварка, фильтр для воды, кухонные принадлежности. В наличии - безлимитный ИНТЕРНЕТ, Wi-Fi, спутниковое телевидение. В Вашем распоряжении четыре санузла - три совмещенных и один отдельный. Установлена современная газовая колонка. В Вашем распоряжении - стиральная машина, фен, утюг, необходимые туалетные принадлежности и предметы обихода. Размещение - 6 человек (2+2+2). При необходимости возможно использовать как односпальные места диваны (они не раскладываются).

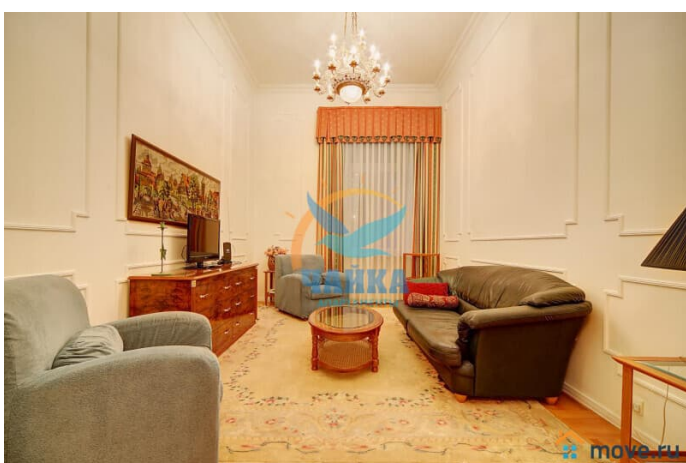
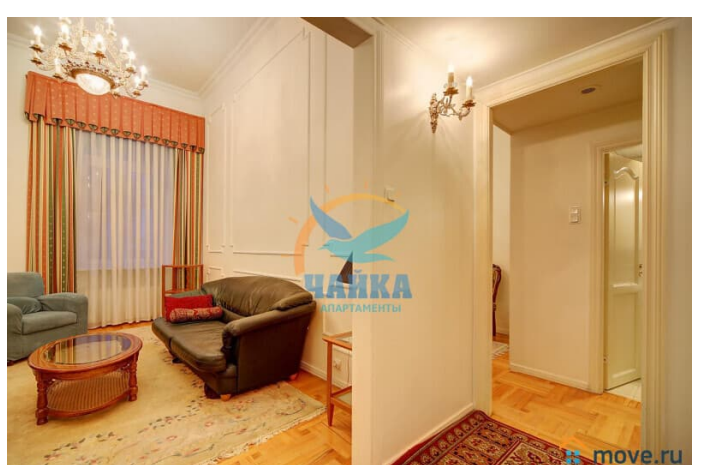
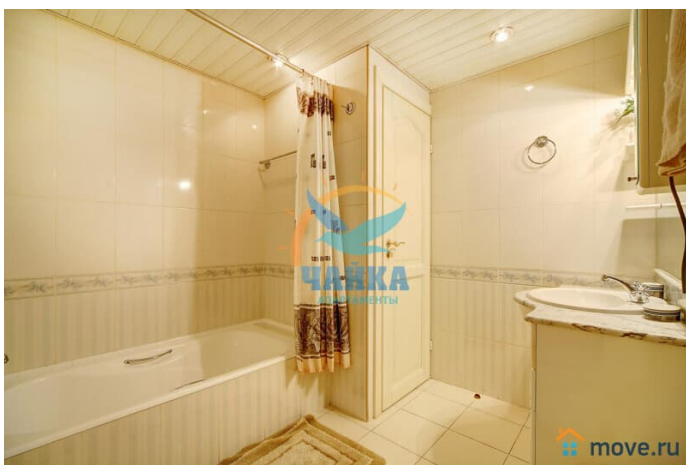
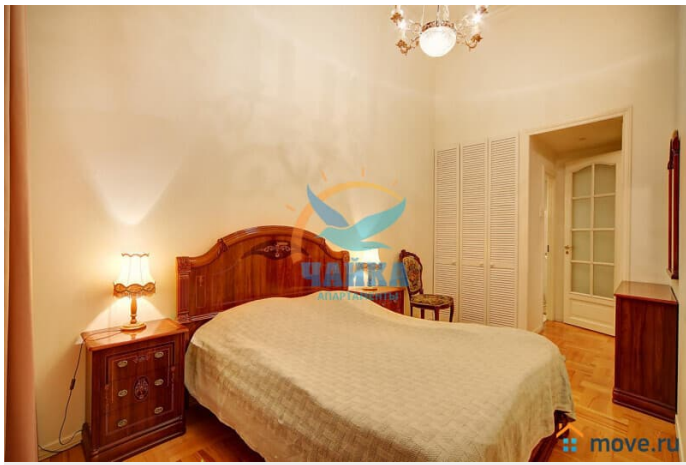




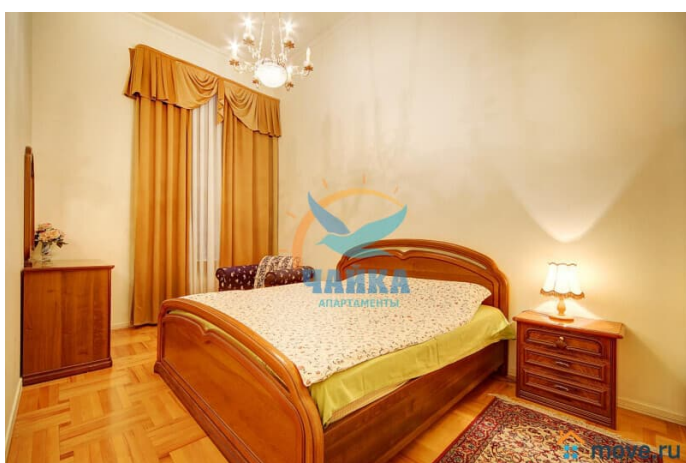
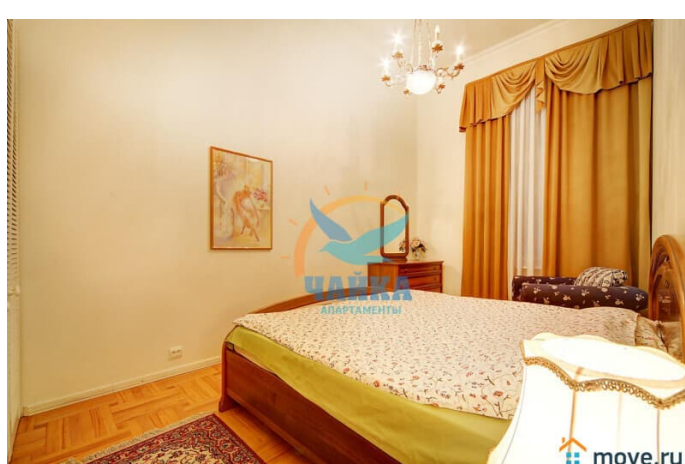




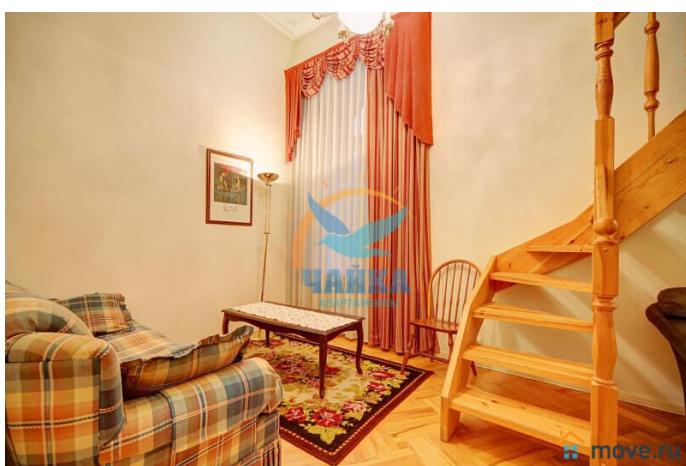
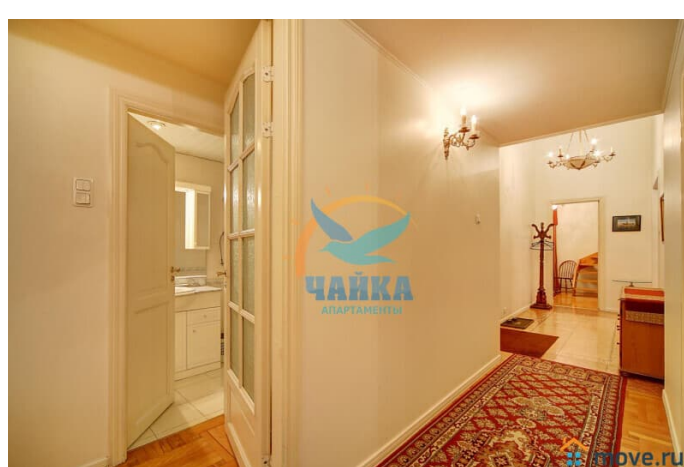
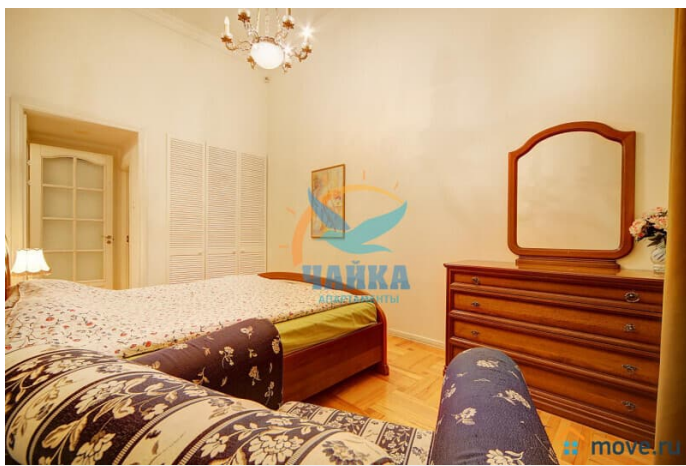




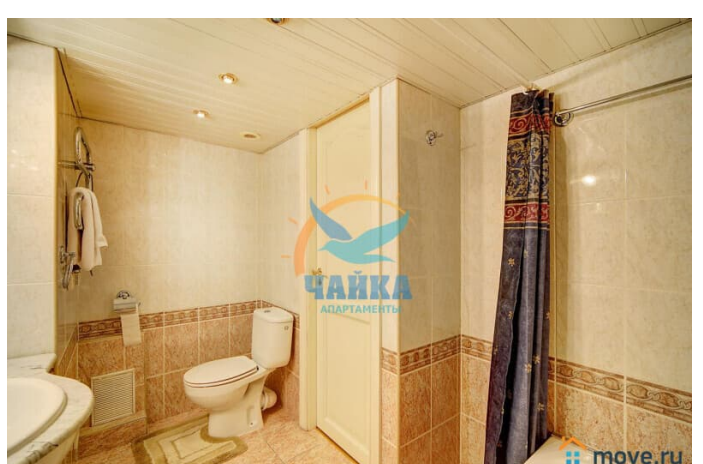
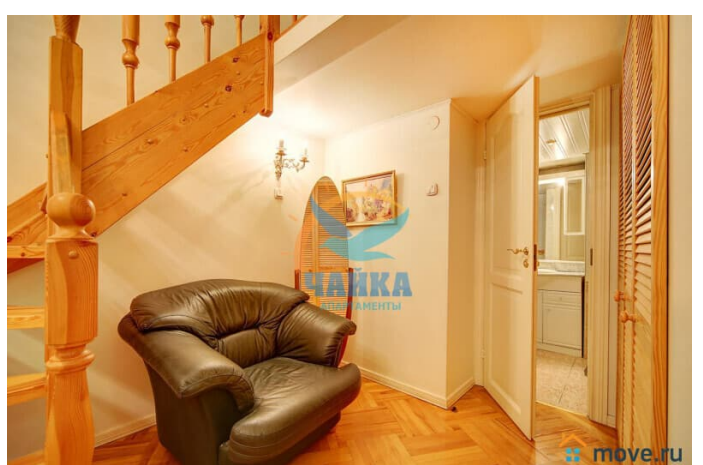
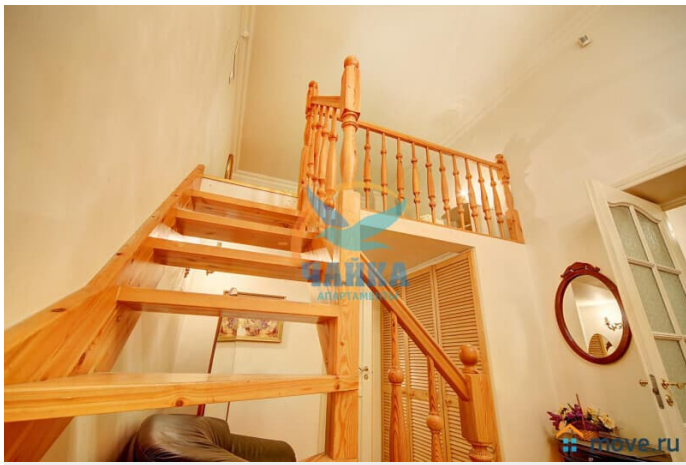




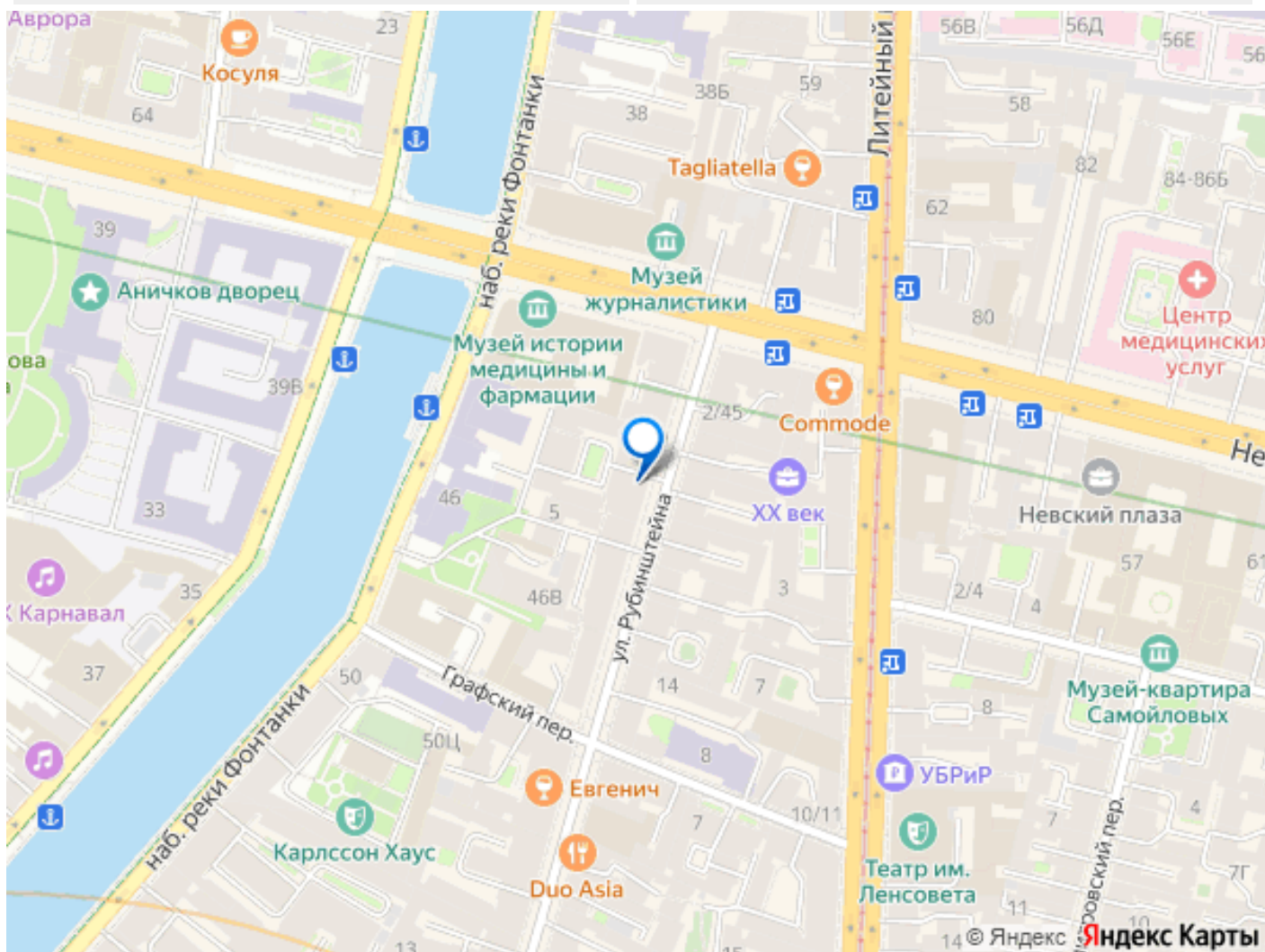
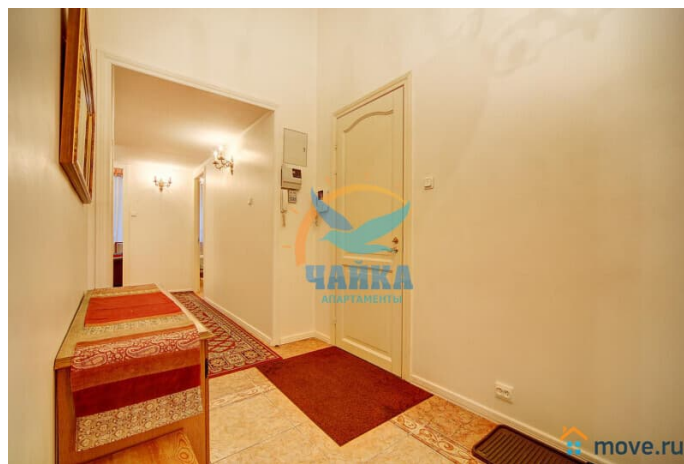
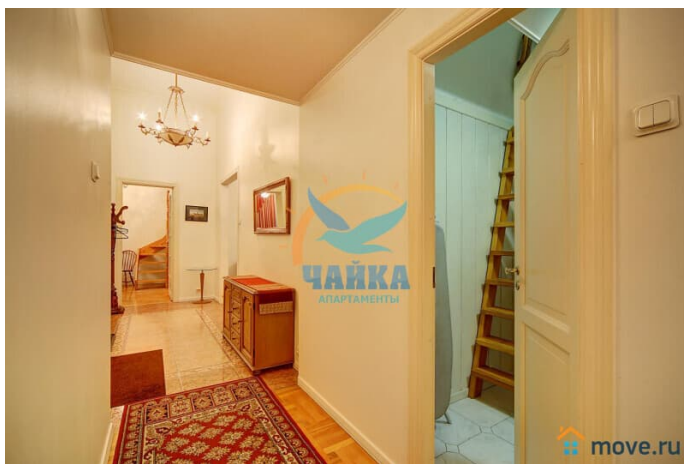












Move.ru - вся недвижимость России