

Создано: 13.02.2026 в 11:51

Обновлено: 13.02.2026 в 11:51

<https://spb.move.ru/objects/9289792613>

**Наталья**

**79013017727**

**Санкт-Петербург, улица Салова, д. 56**

**290 000 ₽**

Санкт-Петербург, улица Салова, д. 56

Округ

[СПБ, Фрунзенский район](#)

Улица

[улица Салова](#)

## Склад

Общая площадь

305 м<sup>2</sup>

## Детали объекта

Тип сделки

Сдаю

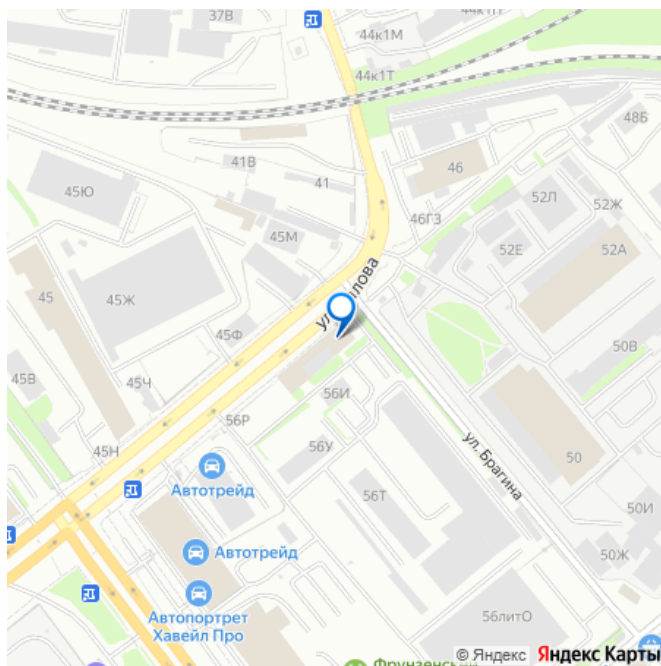
Раздел

[Коммерческая недвижимость](#)

## Описание

Отапливаемый склад на 1 эт. с беспылевым полом, юг, без комиссии. Сдается под расселение в аренду без комиссии отличный отапливаемый склад на 1 этаже, площадь 305 кв. м. Адрес объекта: улица Салова, дом 56, от станции метро "Бухарестская" 15 мин. пешком. Помещение прямоугольное без колонн, имеются ворота (2.9 x 2.7 м) на нулевом уровне, высота потолка 11 м, обеспыленный бетонный пол. Инженерное оснащение: выделенная электроэнергия, освещение, отопление, интернет и цифровая телефония. Территория находится под

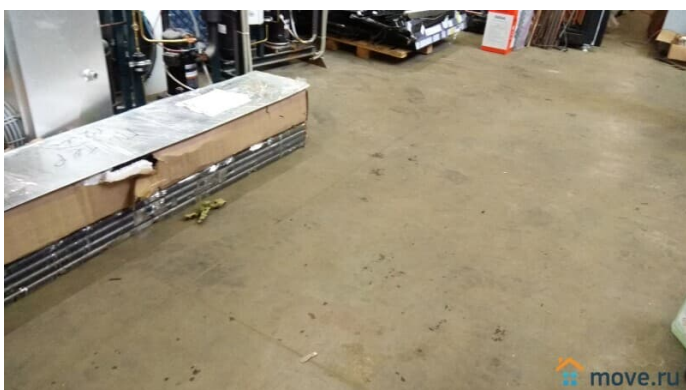
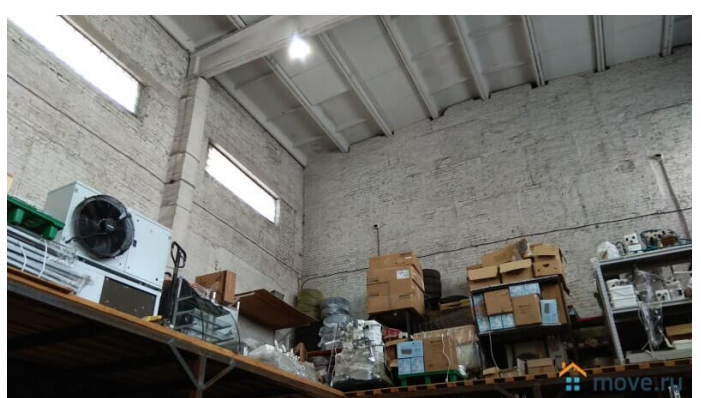
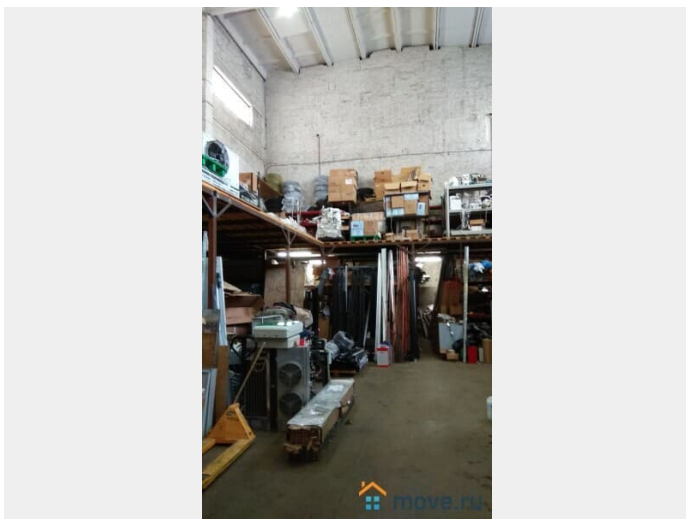
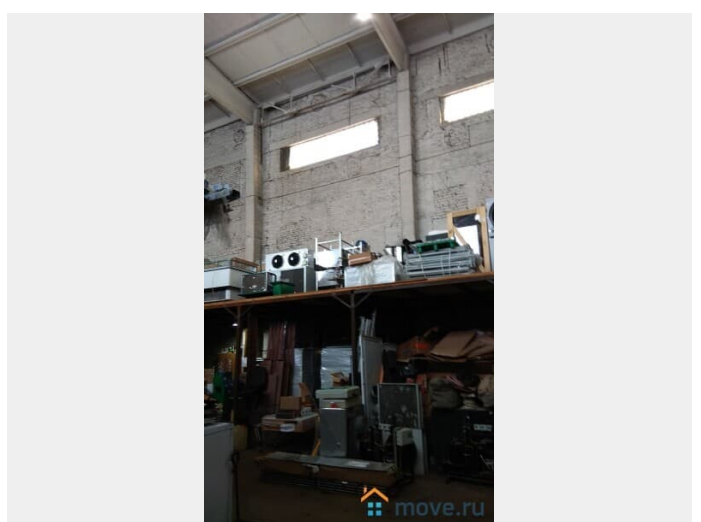
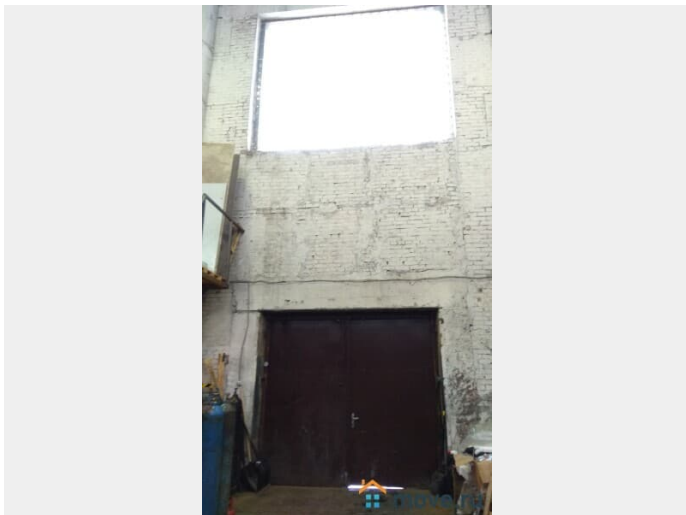
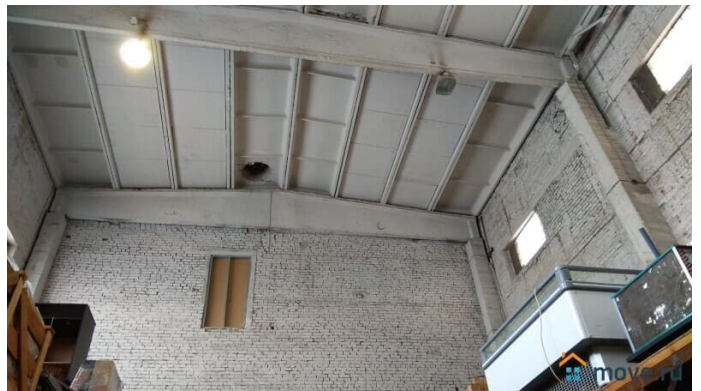
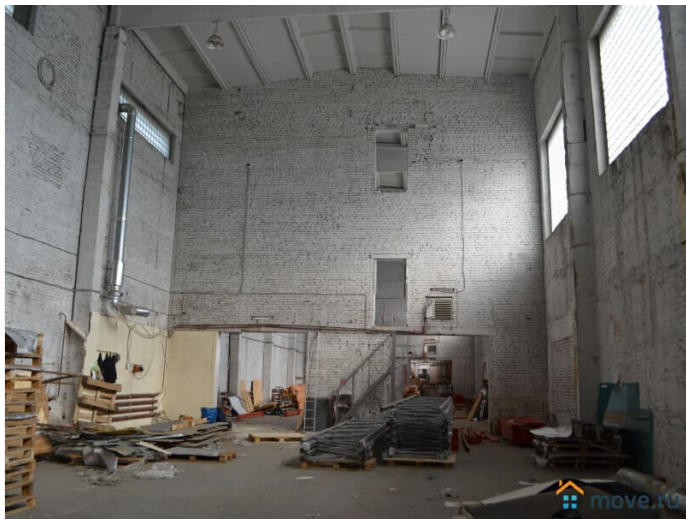
для заметок

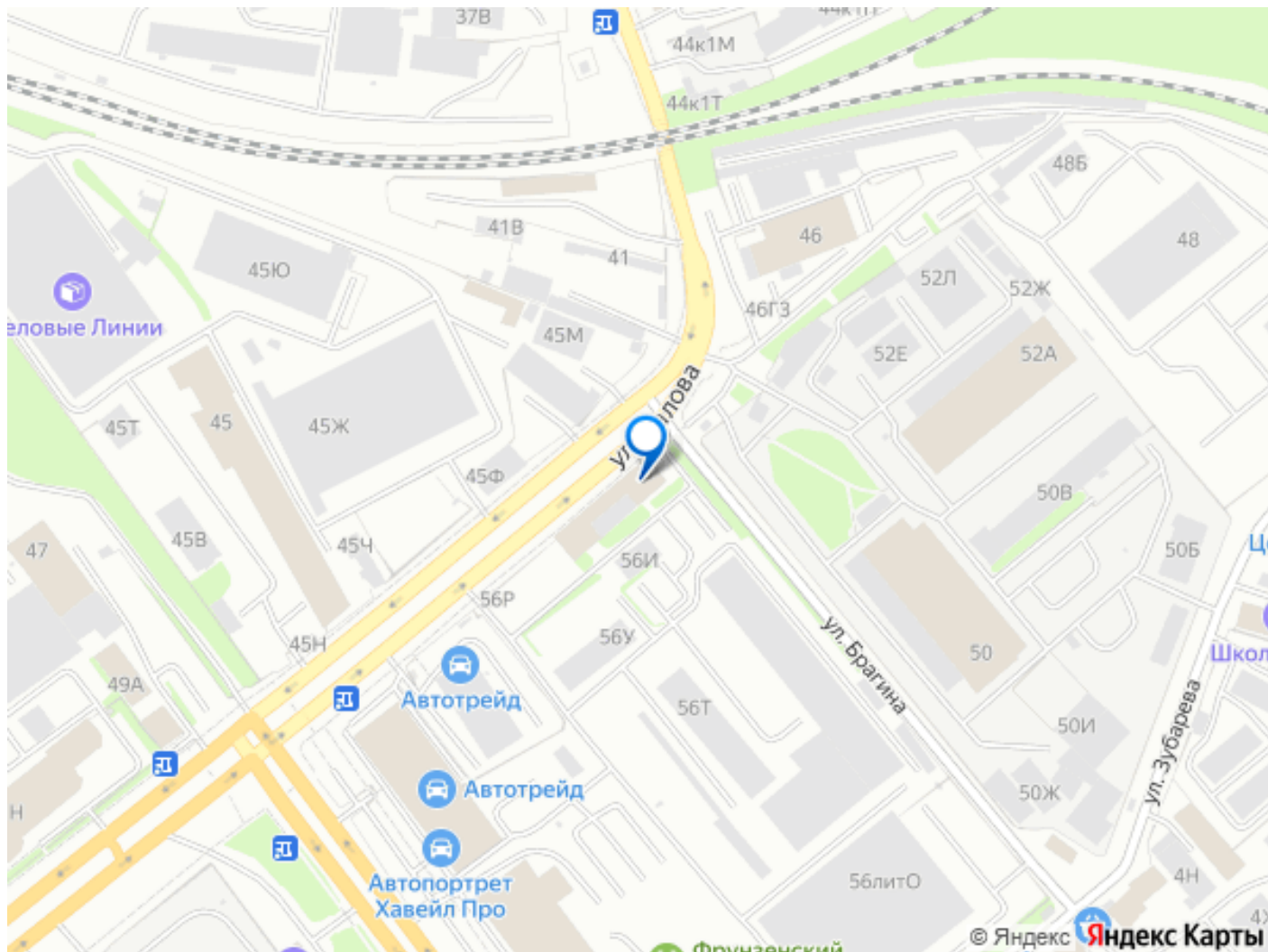


круглосуточной охраной, доступ осуществляется по магнитным пропускам. Организован удобный подъезд для фур, есть площадка для маневрирования, разгрузка задом. Для сотрудников работает недорогой кафетерий, есть вендинговые аппараты и платежные терминалы. Арендная ставка 969 руб. за кв.м в месяц, включая НДС. Отдельно оплачиваются к/у (около 250 руб/кв.м в мес.). Возможна круглосуточная работа. Есть возможность арендовать офис с обратной стороны здания. Также: 1) Салова, 56, 1 эт., 187 кв.м, отапливаемый склад с 2мя воротами - в пол и докового типа: 2,5х2,5м и 1,5х2,5м, потолок 3,07м, 921 р/кв.м в мес; 2) Салова ул., 56 1 этаж, тёплое, 112 кв.м, двое ворот, свой санузел, 899 р/кв.м в мес. Есть тёплые склады на других площадках. 3) Швецова, 38: под склад или производство два шикарных помещения на 1 этаже - 420 кв.м и 699 кв.м, ворота, высокий потолок, санузел, стоимость 999 Руб/кв.м в мес. 4) Швецова, 41 есть 420 кв.м на 1 эт, ворота, с/у, подъезд фуры, 728 руб/кв.м в месяц и производство на 1 эт. 267м, с/у, 120 кВт. Есть производства и склады на арсенале (Комсомола, 1-3) и на мебельной, 5. Звоните!









Move.ru - вся недвижимость России