

**Алексей**

**79118470211**

**Санкт-Петербург, улица Савушкина**

**376 000 ₽**

Санкт-Петербург, улица Савушкина

Округ

[СПБ, Приморский район](#)

Улица

[улица Савушкина](#)

**ПП - Производственное помещение**

Общая площадь

470 м<sup>2</sup>

**Детали объекта**

Тип сделки

Сдаю

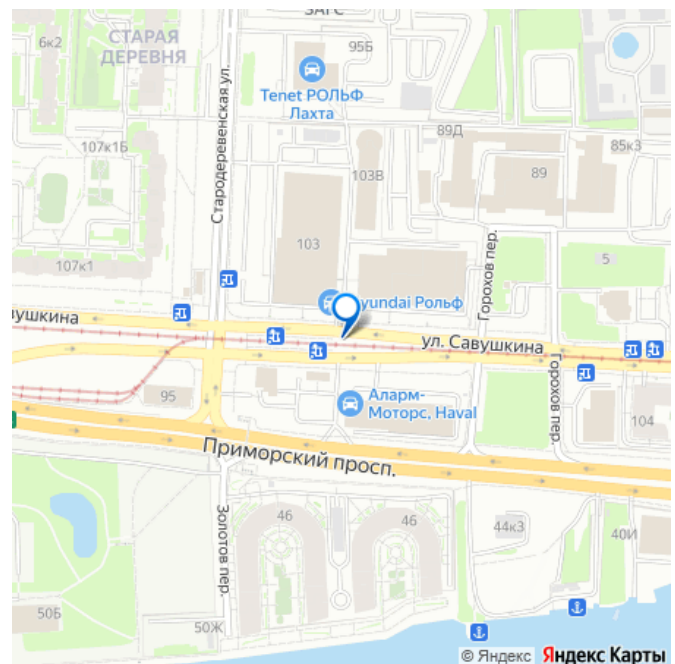
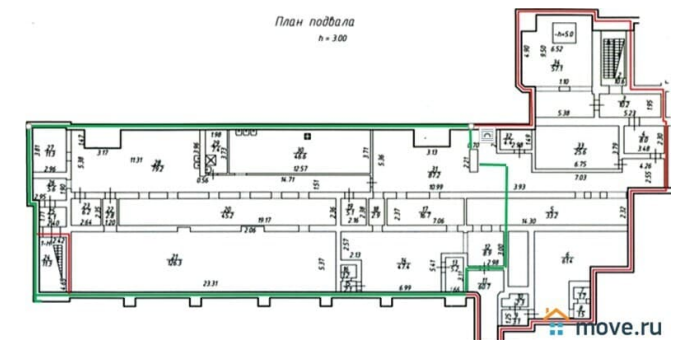
Раздел

[Коммерческая недвижимость](#)

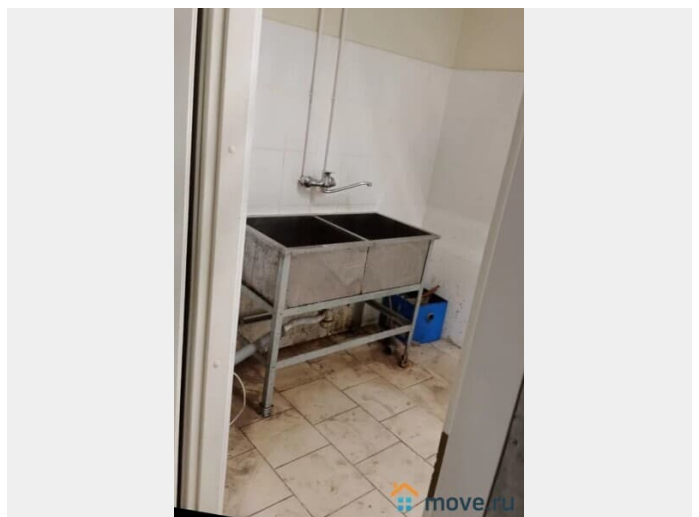
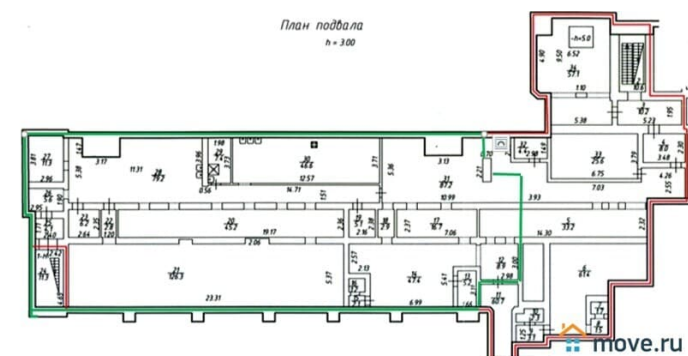
**Описание**

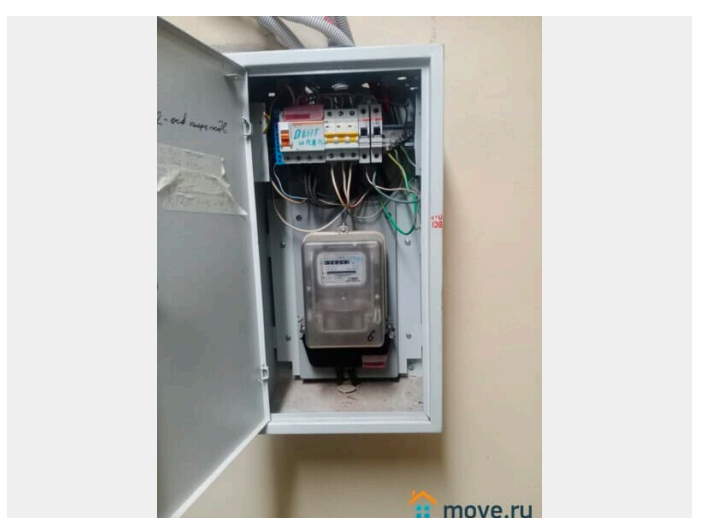
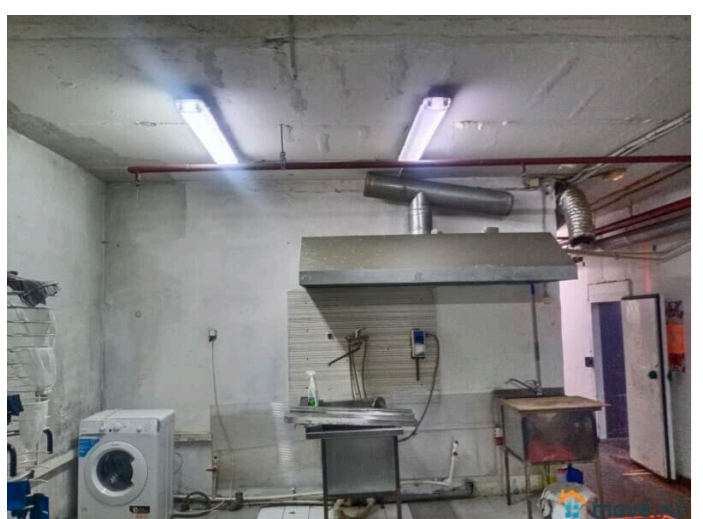
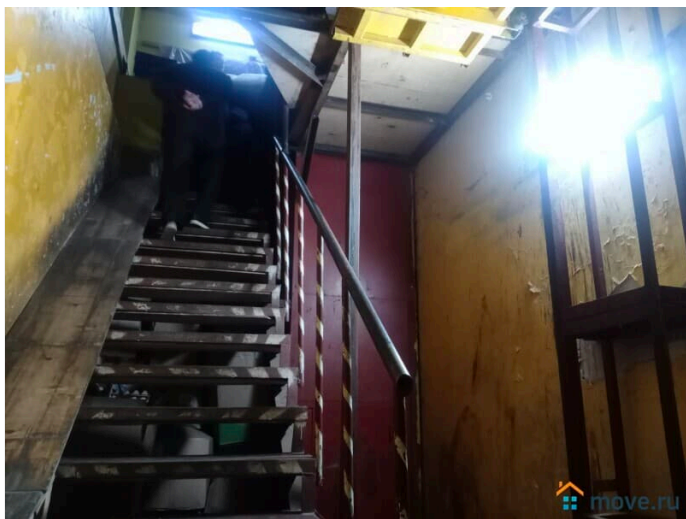
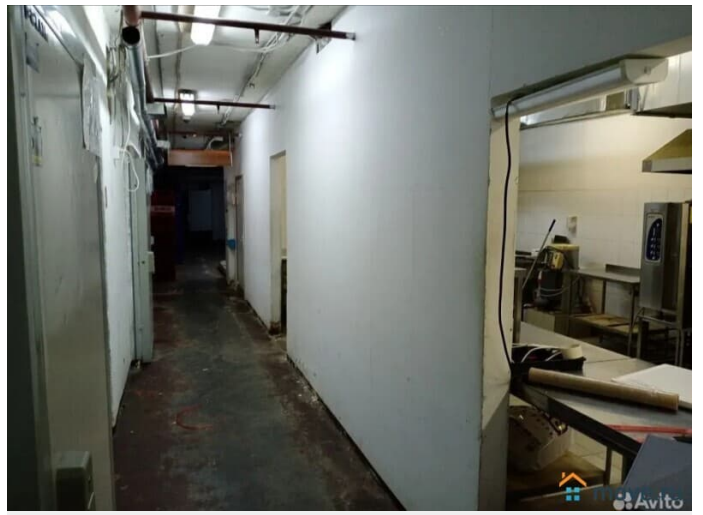
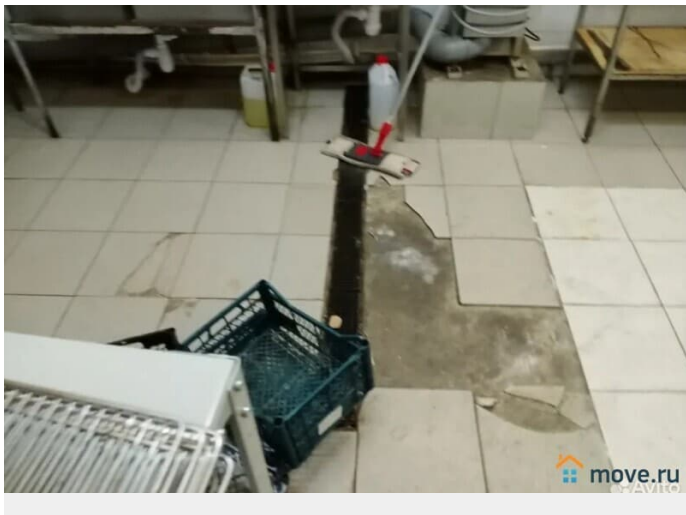
Пищевое пр-во с оборудованием 470м2(подвал).Приморский р-н. Савушкина ул.(м.»Старая Деревня»). Под пищевое производство в подвале 11-ти этажного многофункционального комплекса. Было пищевое производство. Хороший пешеходный и автотрафик. отдельные вход/выход с фасада здания и с территории. Все коммуникации центральные:отопление,освещение,ХВС,ГВС, канализация,сливные трапы. Большой запас кВт(по запросу). Высота до потолка 2,9-3м. Подъёмник: г/п 0,5т.(габариты Ш1,м.х Г1,м.х

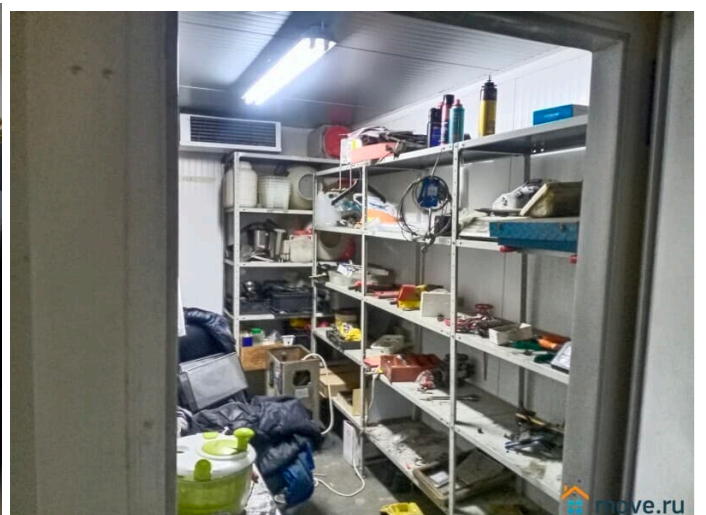
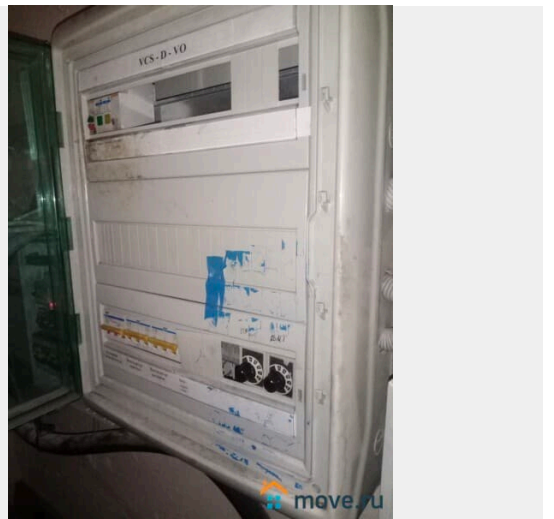
для заметок

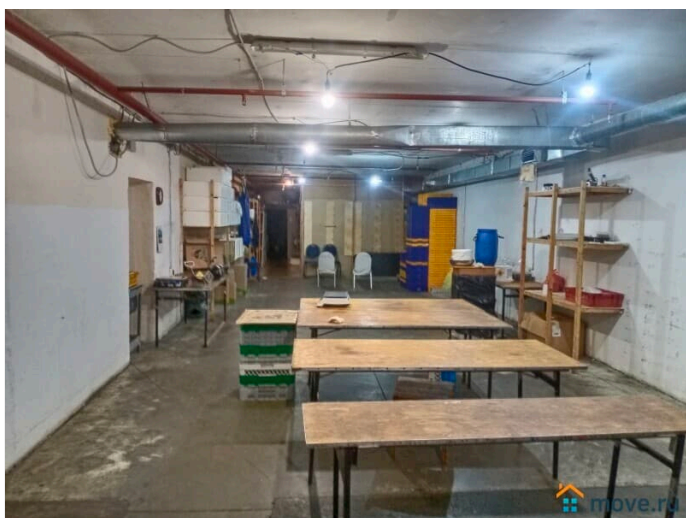
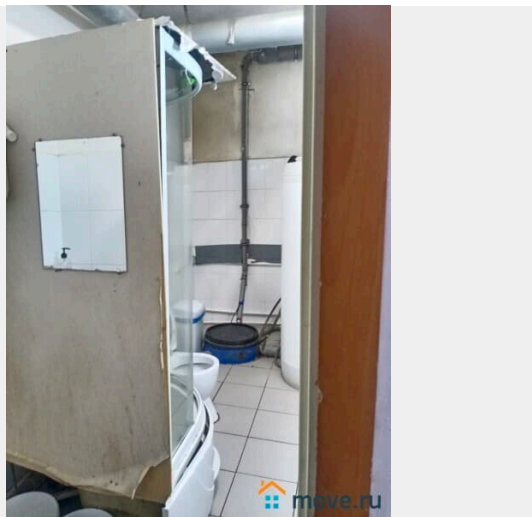


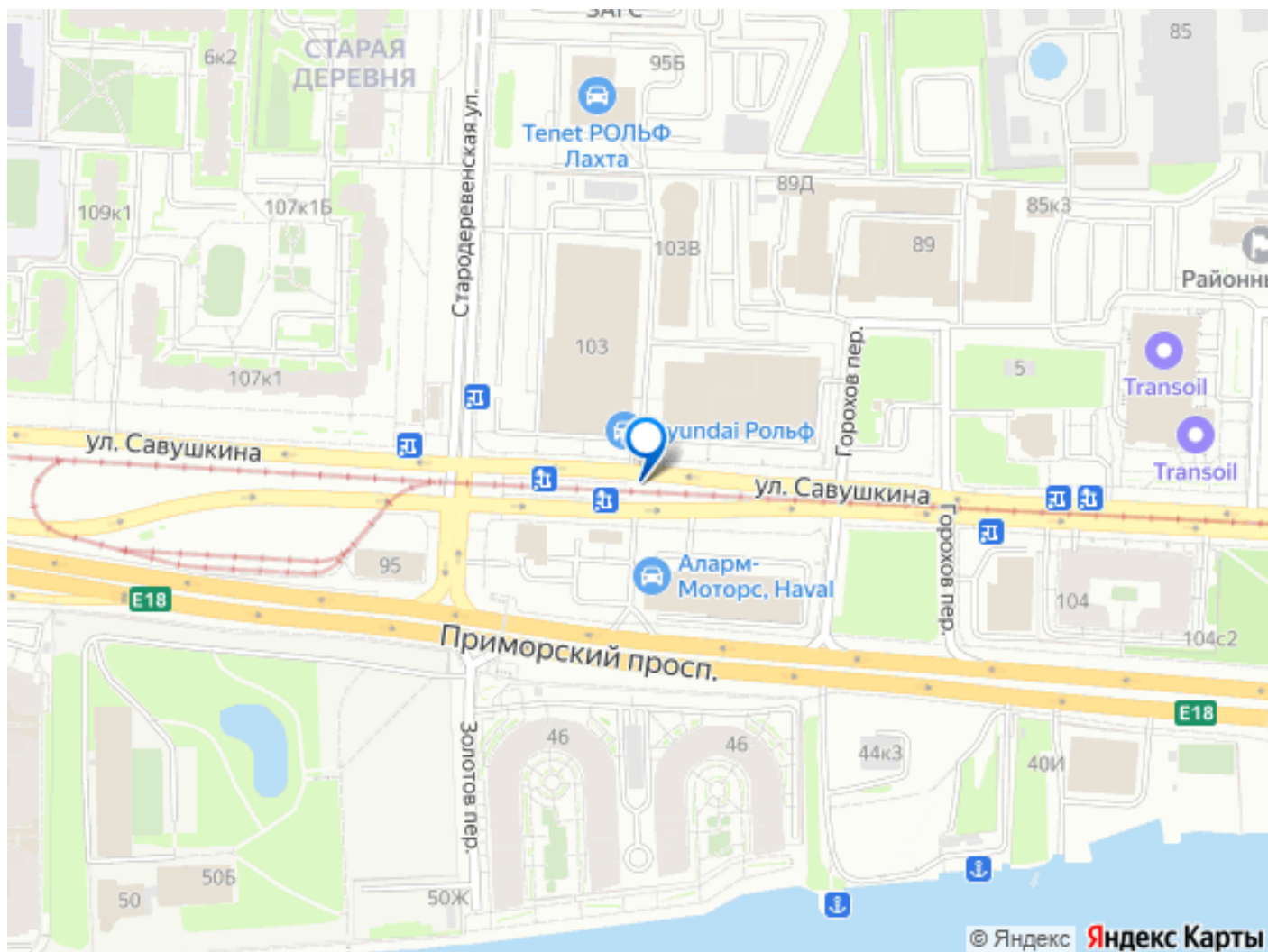
В2м.) Удобный заезд с улицы грузовых а/м(до10т.) на территорию. Охраняемая парковка В здании работают 5 провайдеров, предоставляющие услуги связи и интернета  
Круглосуточное видеонаблюдение и охрана  
Возможность круглосуточного доступа в арендуемое помещение. Возможность размещение фасадной вывески. Перечень оборудования по запросу. На плане выделено зелёным цветом. Арендные каникулы обсуждаются. Долгосрочный договор возможен. Ставка 800 руб./м2/мес. с НДС 5% + к.у. Без комиссии.











Move.ru - вся недвижимость России