

**Санкт-Петербург, улица Савушкина, д.  
130**

**3 500 ₽**

Санкт-Петербург, улица Савушкина, д. 130

Округ

[СПБ, Приморский район](#)

Улица

[улица Савушкина](#)

### Квартира

Количество комнат

2

Жилая площадь

33 м<sup>2</sup>

Площадь кухни

8 м<sup>2</sup>

Общая площадь

55 м<sup>2</sup>

Этаж

5/10

### Детали объекта

Тип сделки

Сдаю

Раздел

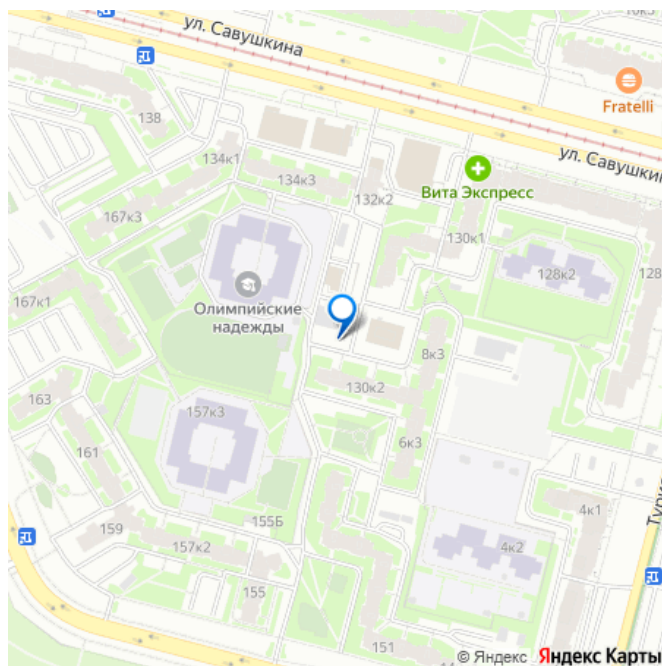
[Квартиры на сутки](#)

Тип комнат

раздельные

Тип балкона

для заметок



балкон

---

Тип санузла

раздельный

---

Вид из окна

во двор

---

Ремонт

евро

---

Заселение с детьми

да

---

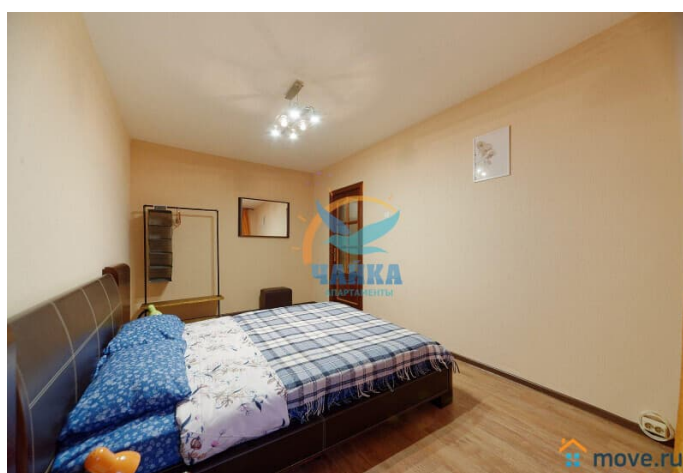
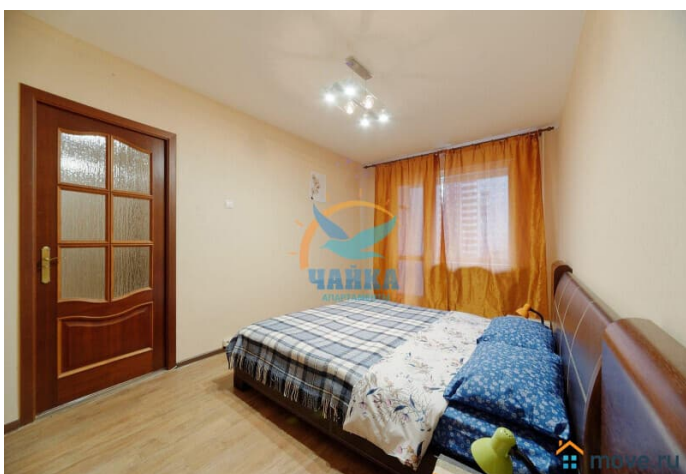
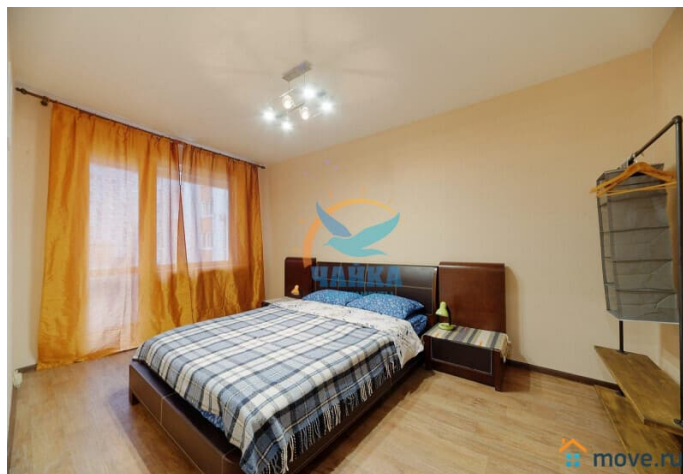
интернет, мебель, мебель на кухне, телевизор, стиральная машина, холодильник, лифт

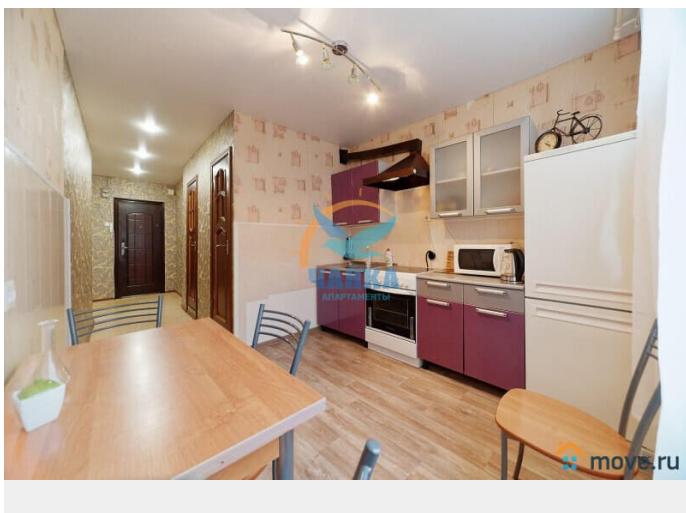
## Описание

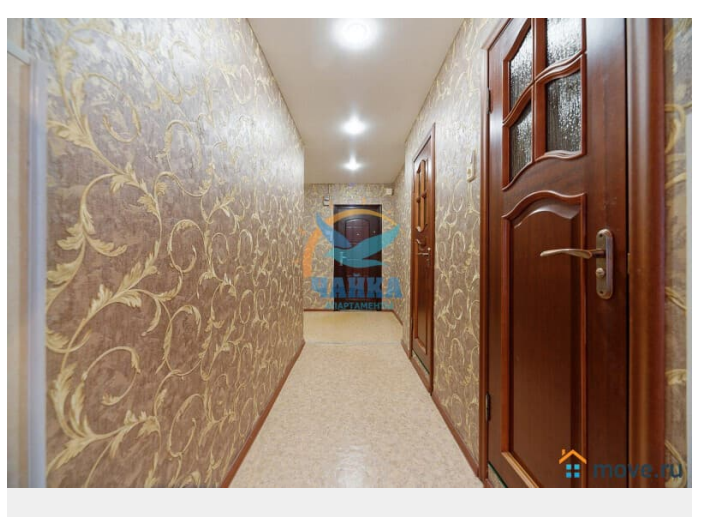
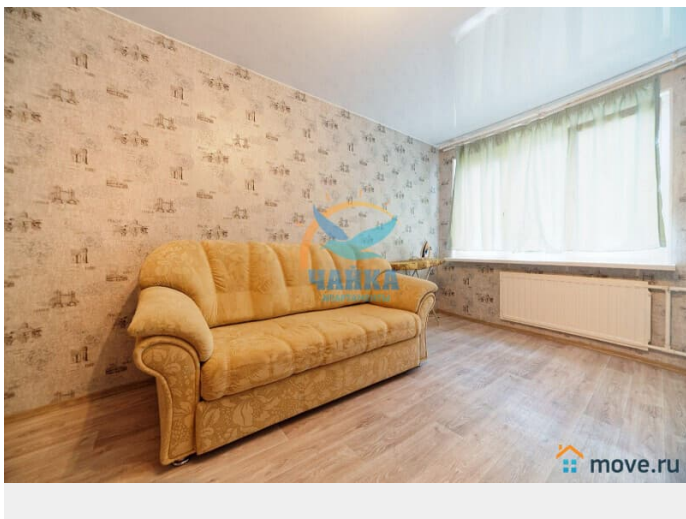
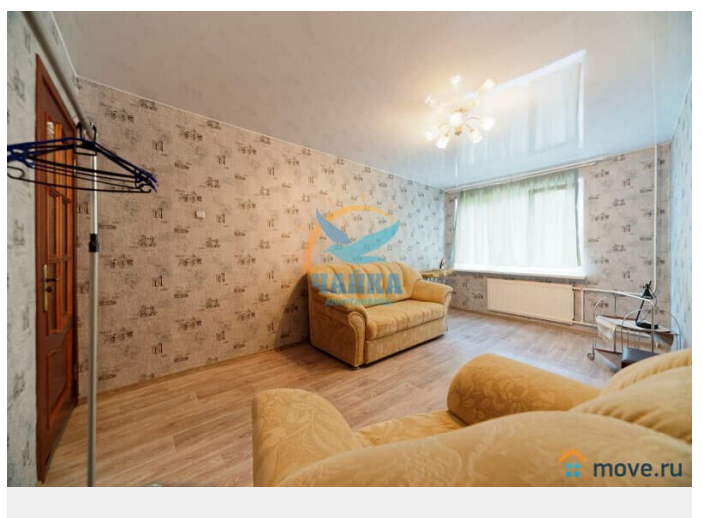
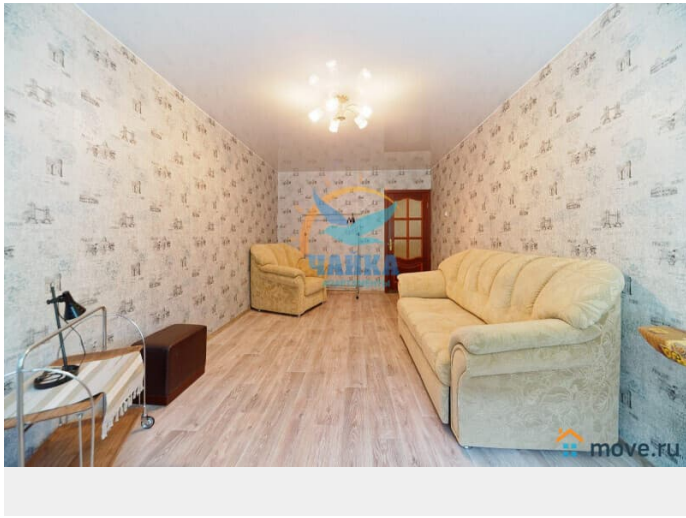
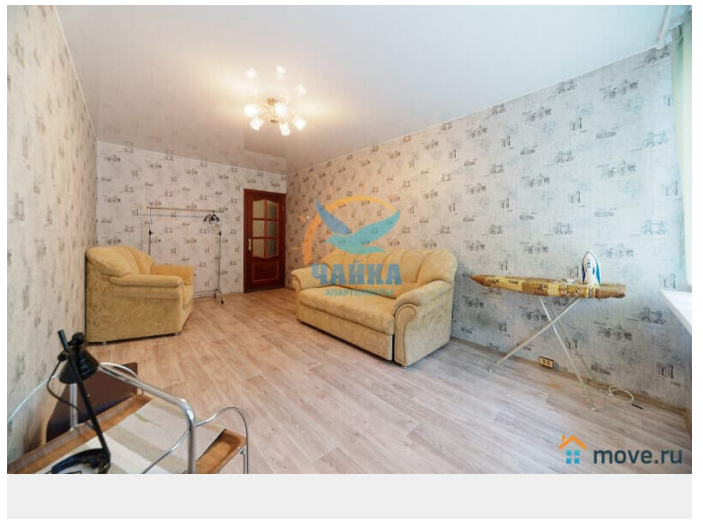
Цены от 2600 до 5800. Зависит от сезона, праздников, срока и количества человек. Раннее предварительное бронирование - на сроки от 5 дней. На более короткие сроки 2-4 дня - ближе к заезду, или раньше - если есть удобные "окна" по графикам. Предоплата - за первые сутки аренды. Предоставляются отчетные документы для командировочных. Недорогая двухкомнатная квартира на улице Савушкина в Приморском районе недалеко от центра города. Расположена в 3 минутах пешком от станции метро "Беговая" и в 20 минутах на метро ( всего 4 остановки по прямой ветке) до Невского проспекта и всех основных достопримечательностей. Очень удобное и быстрое сообщение наземным транспортом до центра, в любую точку города и до ближайших пригородов - рядом расположены кольцевая автодорога и западный скоростной диаметр ( ЗСД). Это самый прогрессивно развивающийся район города с хорошей экологией, очень развитой инфраструктурой и сетью транспортных магистралей. В Приморском районе построен

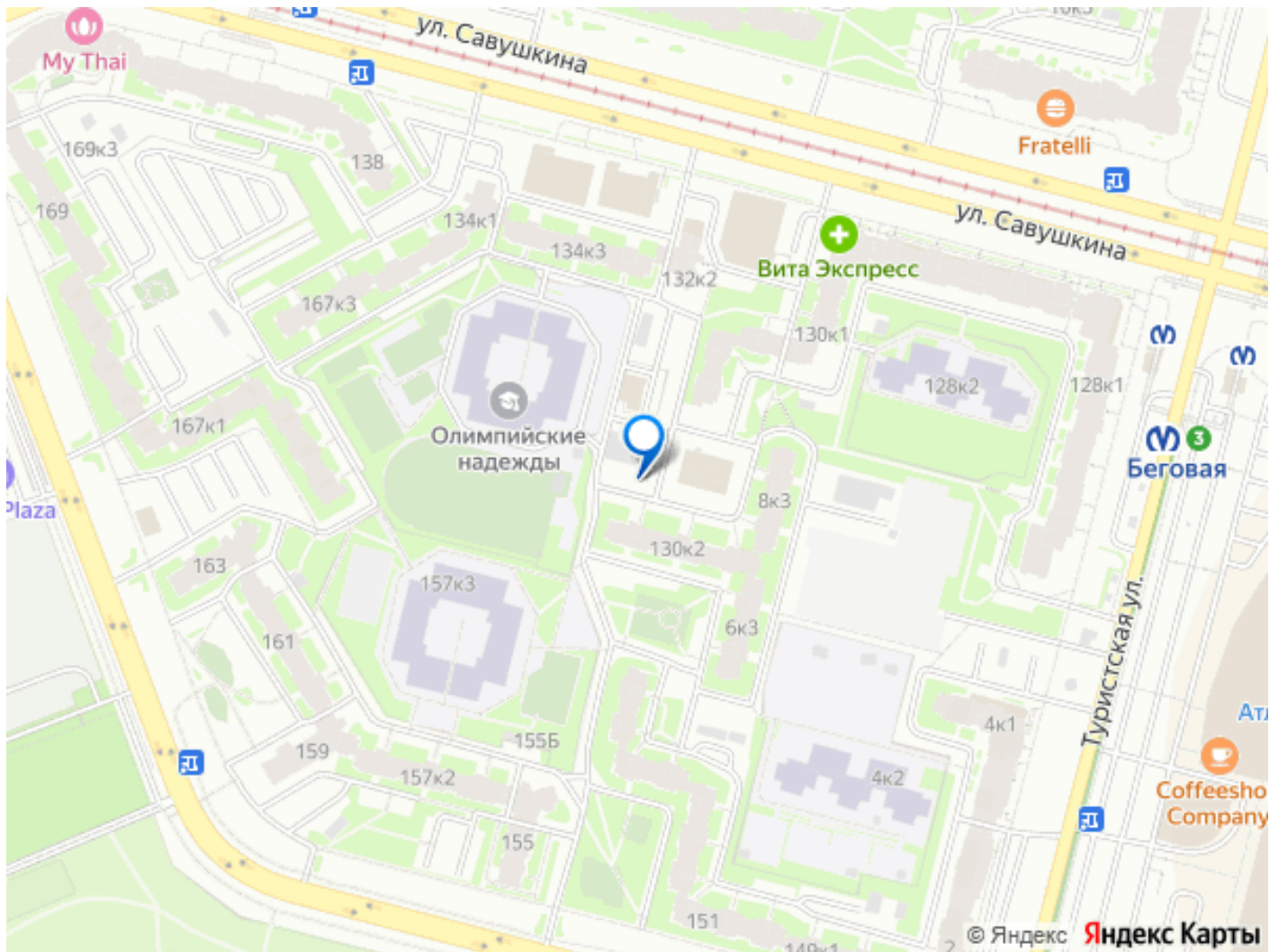
Лахта-центр — небоскрёб, ставший самым высоким зданием в России и Европе, благодаря которому Приморский район становится новым деловым центром города. Это также один из самых благоустроенных районов города. В непосредственной близости - торгово-развлекательные комплексы "Питерленд", "Атлантик Сити", "Меркурий", гипермаркеты "Окей", "Лента", рестораны и кафе с разнообразной кухней, суши-бары, детские игровые комплексы. В 10 минутах пешком - шикарный парк "300-летия Санкт-Петербурга", выходящий к Финскому заливу (здесь вы будете себя чувствовать как на море), аквапарк "Питерленд", банный комплекс "Приморские бани" со множеством саун и бассейнов (в том числе под открытым небом). Рядом с домом - кафе, пекарни, супермаркет «Перекресток». Яхтенный мост соединяет район с Крестовским островом - излюбленным местом отдыха горожан и гостей города. Здесь расположены - крупнейший парк развлечений и аттракционов "Диво Остров", Приморский парк Победы с уникальным Лебединым озером, стадионы "Зенит Арена" и "Динамо", крупнейший многофункциональный СКК "Сибур Арена", Дельфинарий, а также уникальная дача-усадьба князей Белосельских-Белозерских. Также Крестовский остров известен многочисленными ресторанами, кафе, барами и клубами, которые находятся на берегу и имеют собственный выход к воде. Квартира расположена на 5 этаже десятиэтажного дома. Вход со двора. Домофон, металлическая дверь в квартиру. Окна выходят в тихий двор с детской площадкой. Припарковать автомобиль можно во дворе под окнами или на улице на бесплатной неохраваемой парковке. Общий метраж 55

кв.м. В Вашем распоряжении - две изолированные комнаты 20 и 13 кв.м, кухня 8 кв.м и просторный холл с платяным шкафом. Балкон незастекленный. Квартира благоустроена и оснащена бытовой техникой и предметами обихода. В Вашем распоряжении - холодильник, электрическая плита с духовкой, микроволновая печь, электрочайник, стиральная машина, фен, утюг с гладильной доской, кухонные, постельные, туалетные принадлежности. Подключены безлимитный ИНТЕРНЕТ и Wi-Fi. Санузел отдельный, с ванной. В квартире максимально могут разместиться 4 человека (двуспальная кровать + двуспальный диван).









Move.ru - вся недвижимость России