

🕒 Создано: 16.12.2025 в 16:14

Обновлено: 16.12.2025 в 16:14

<https://spb.move.ru/objects/9287428929>

Адмирал, АН Адмирал

79958894491

Санкт-Петербург, улица Седова, д. 86

13 800 000 ₽

Санкт-Петербург, улица Седова, д. 86

Округ

[СПБ, Невский район](#)

Улица

[улица Седова](#)

Квартира

Количество комнат

2

Высота потолков

3 м

Жилая площадь

32.5 м²

Площадь кухни

7.1 м²

Общая площадь

53.1 м²

Этаж

5/5

Детали объекта

Тип сделки

Продам

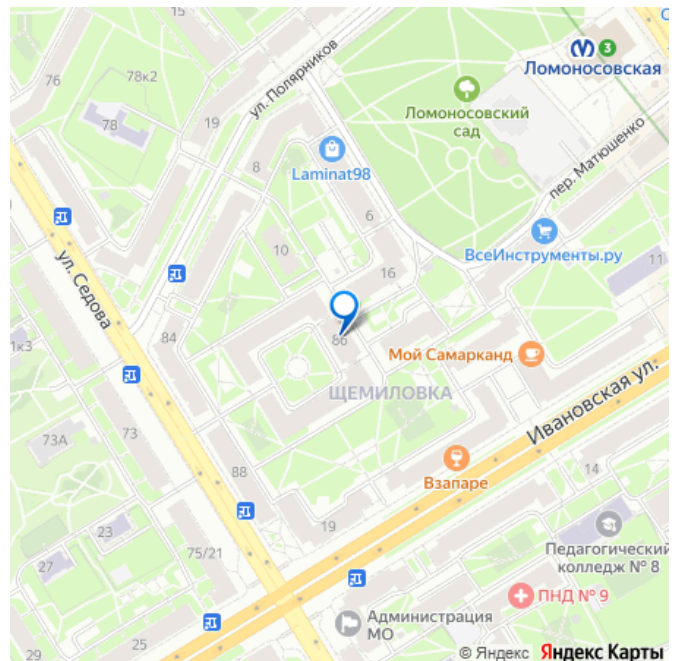
Раздел

[Квартиры](#)

Строение

Кирпичное

для заметок



Тип комнат

раздельные

Тип санузла

совмещенный

Вид из окна

на улицу

Ремонт

евро

Год постройки

1954 г.

Покупка в ипотеку

да

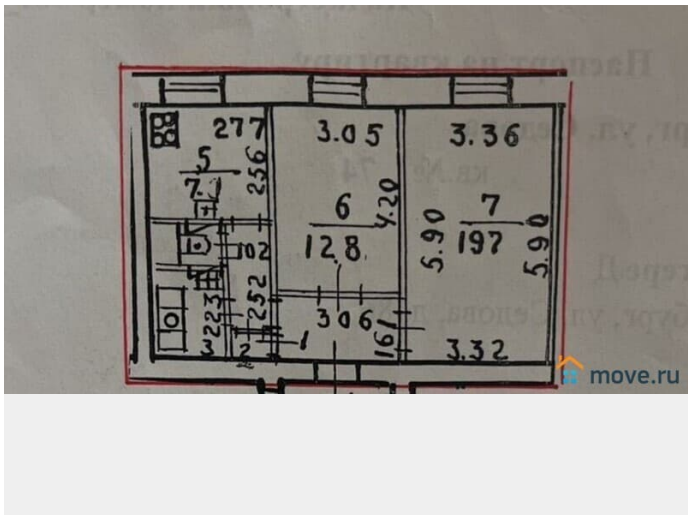
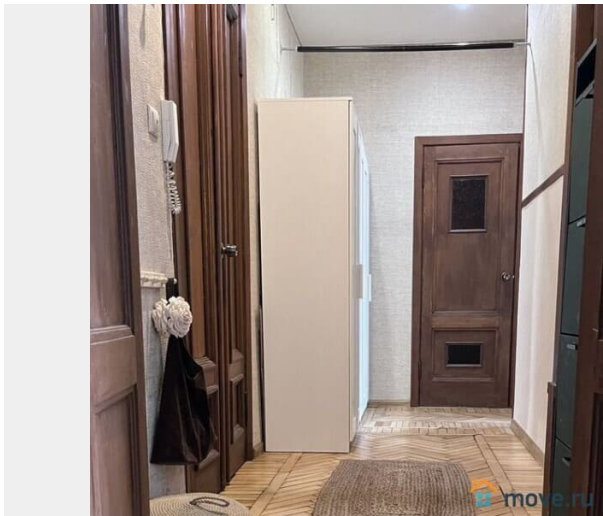
возможна ипотека

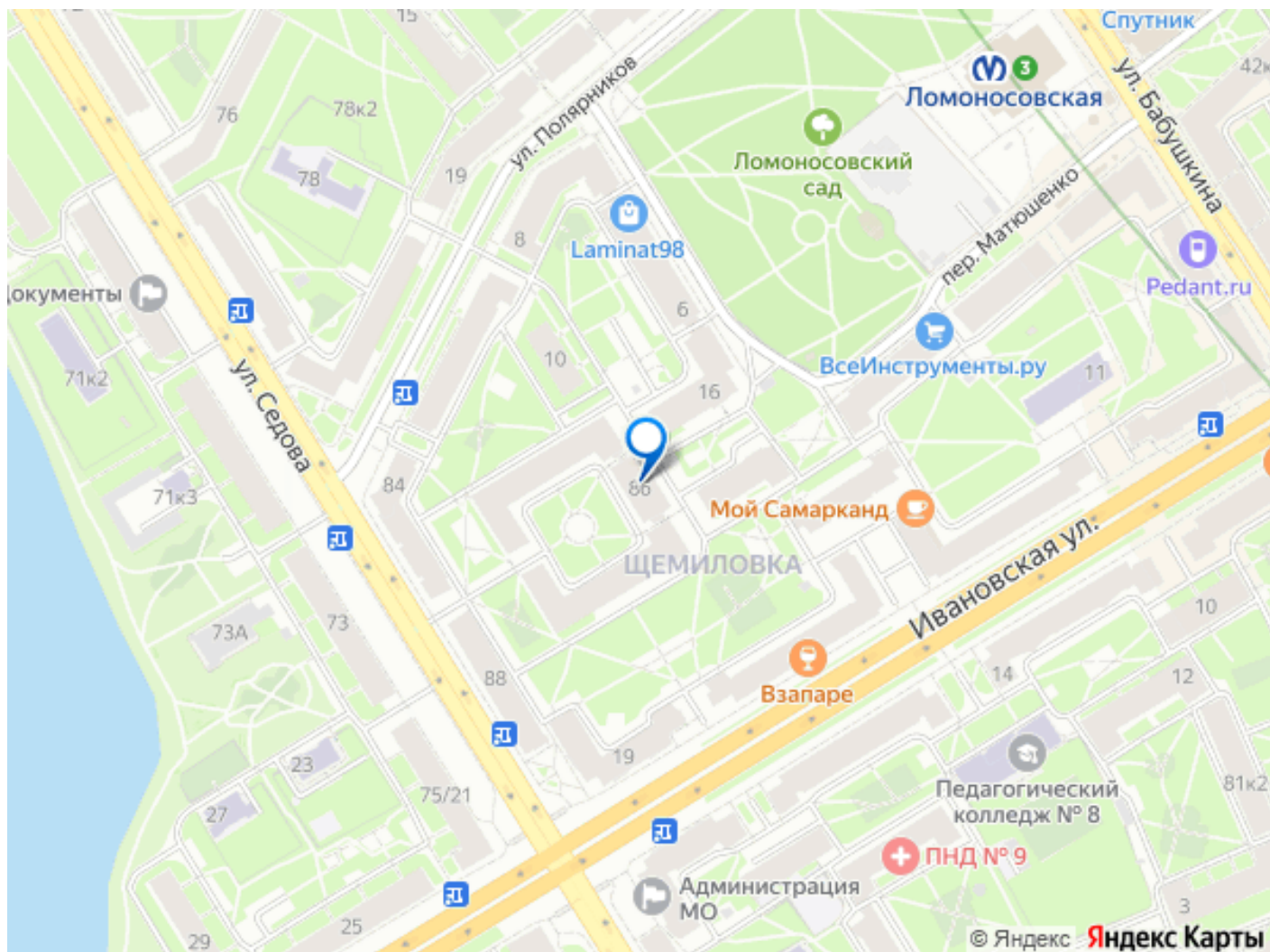
Описание

К вашему вниманию представлена просторная 2-комнатная квартира 53 м2 с хорошей планировкой, в зеленом обустроенном районе, рядом с метро Ломоносовская. До центра Санкт-Петербурга 15-20 минут на машине, 2 станции на метро. Кирпичный дом 1954 года постройки "сталинка". В квартире: 2 жилых комнаты, просторный коридор, светлая гостиная 20м2, кухня 7.1 м2, совмещенная большая ванная и туалет. Потолки 3 метра. Все окна (стеклопакет) выходят в тихий, зеленый двор. Есть места для парковки автомобиля во дворе и напротив окон. В парадной хорошие соседи и достойная управляющая компания. Прямая продажа, собственники из одной семьи, все совершеннолетние, готовы к выходу на сделку. Есть обременение, ипотека Втб, встреча подобрана. Квартира в хорошем состоянии, вы можете сразу заезжать. Квартира в зимнее время теплая,

летом не жарко. Район с развитой инфраструктурой и прекрасной транспортной доступностью: 300 метров до метро Ломоносовская, до аэропорта Пулково 30 минут, два выезда на кольцевую Кад в 3 и 4 км. Примерно в 30-50 минутах начинаются загородные поселки и дачи. Рядом большой парк Куракина дача, Бабушкин парк и Ивановский карьер с беговыми дорожками и лыжными трассами, бульвар, набережная Невы, продуктовые и спортивные магазины, в соседнем дворе детские площадки, футбольное и баскетбольное поле, пункты выдачи онлайн-магазинов, в 5 км крупнейший Трк Мега-Дыбенко. В районе достаточное количество школ и детских садов, спортивная школа Олимпийского резерва, бассейн Звезда, Атлантика и другие. Покажем квартиру в любое время.







Move.ru - вся недвижимость России