

🕒 Создано: 16.06.2023 в 19:28

Обновлено: 30.01.2026 в 16:14

**Елена**

**79046092429**

**Санкт-Петербург, улица Шпалерная, д. 8**

**3 150 000 ₽**

Санкт-Петербург, улица Шпалерная, д. 8

Округ

[СПБ, Адмиралтейский район](#)

Улица

[улица Шпалерная](#)

### Комната в квартире

Жилая площадь

23.7 м<sup>2</sup>

Площадь кухни

29 м<sup>2</sup>

Общая площадь

273 м<sup>2</sup>

Этаж

4/5

### Детали объекта

Тип сделки

Продам

Раздел

[Комнаты](#)

Строение

Кирпичное

Тип комнат

раздельные

Тип санузла

раздельный

для заметок



Покрытие пола

паркет

Вид из окна

на улицу

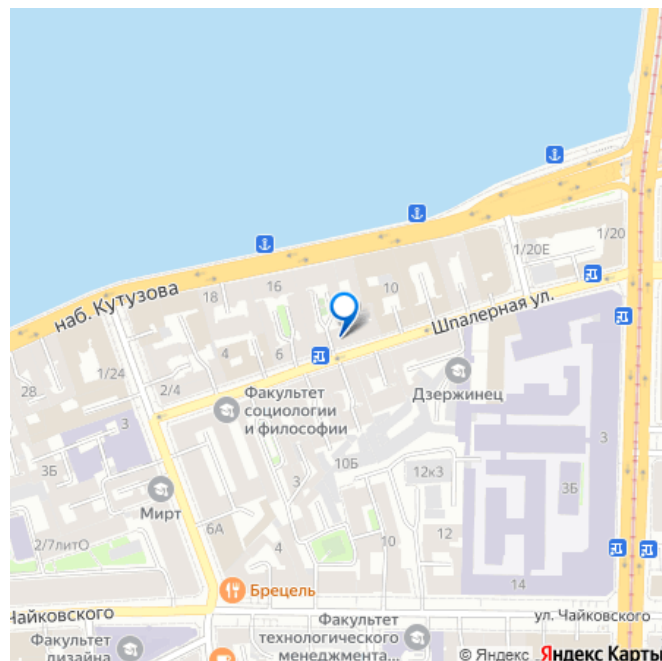
Ремонт

косметический

телефон, интернет, парковка

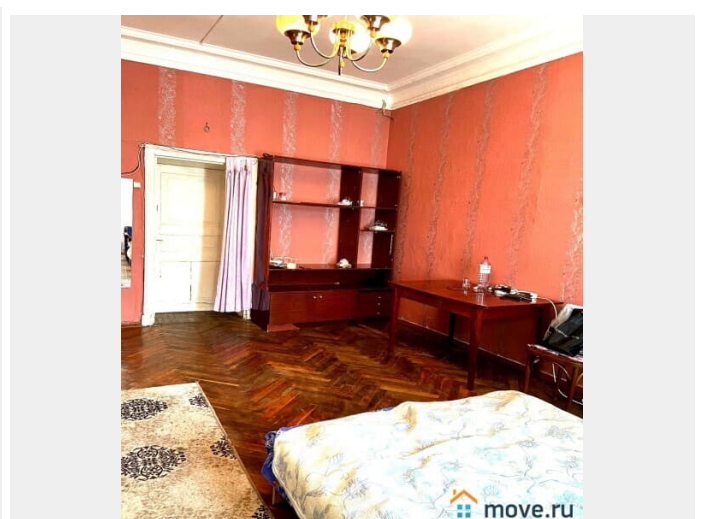
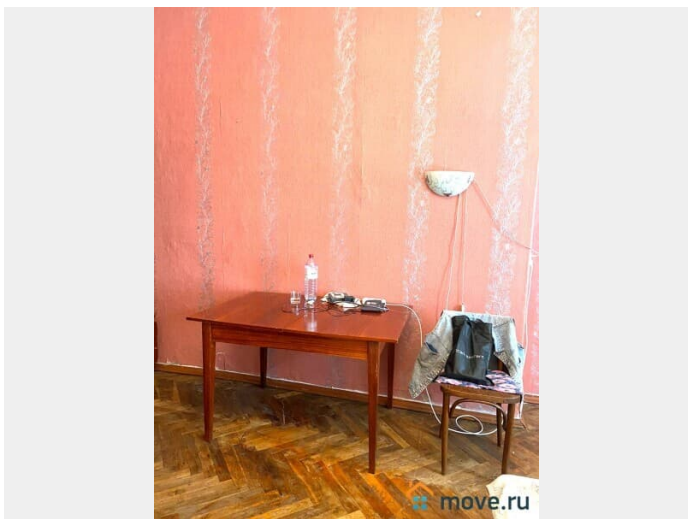
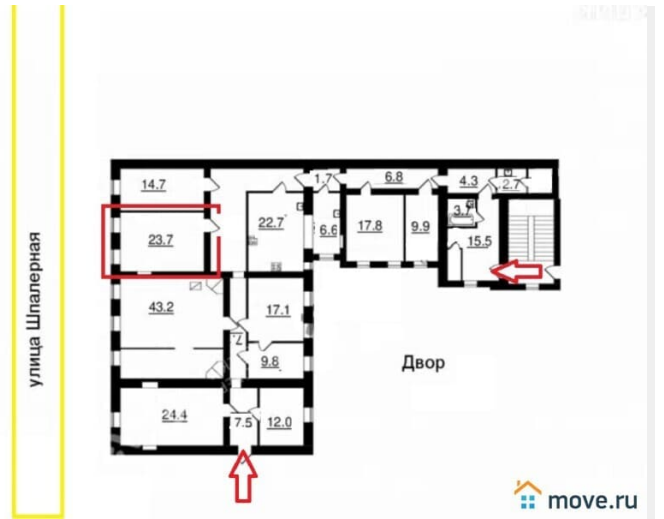
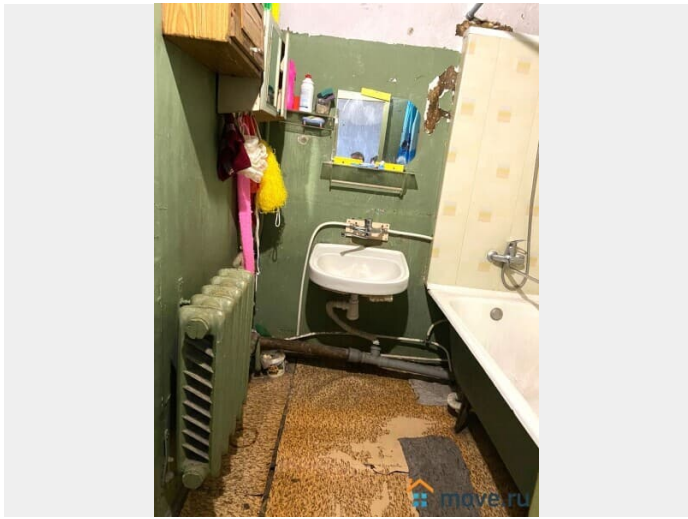
## Описание

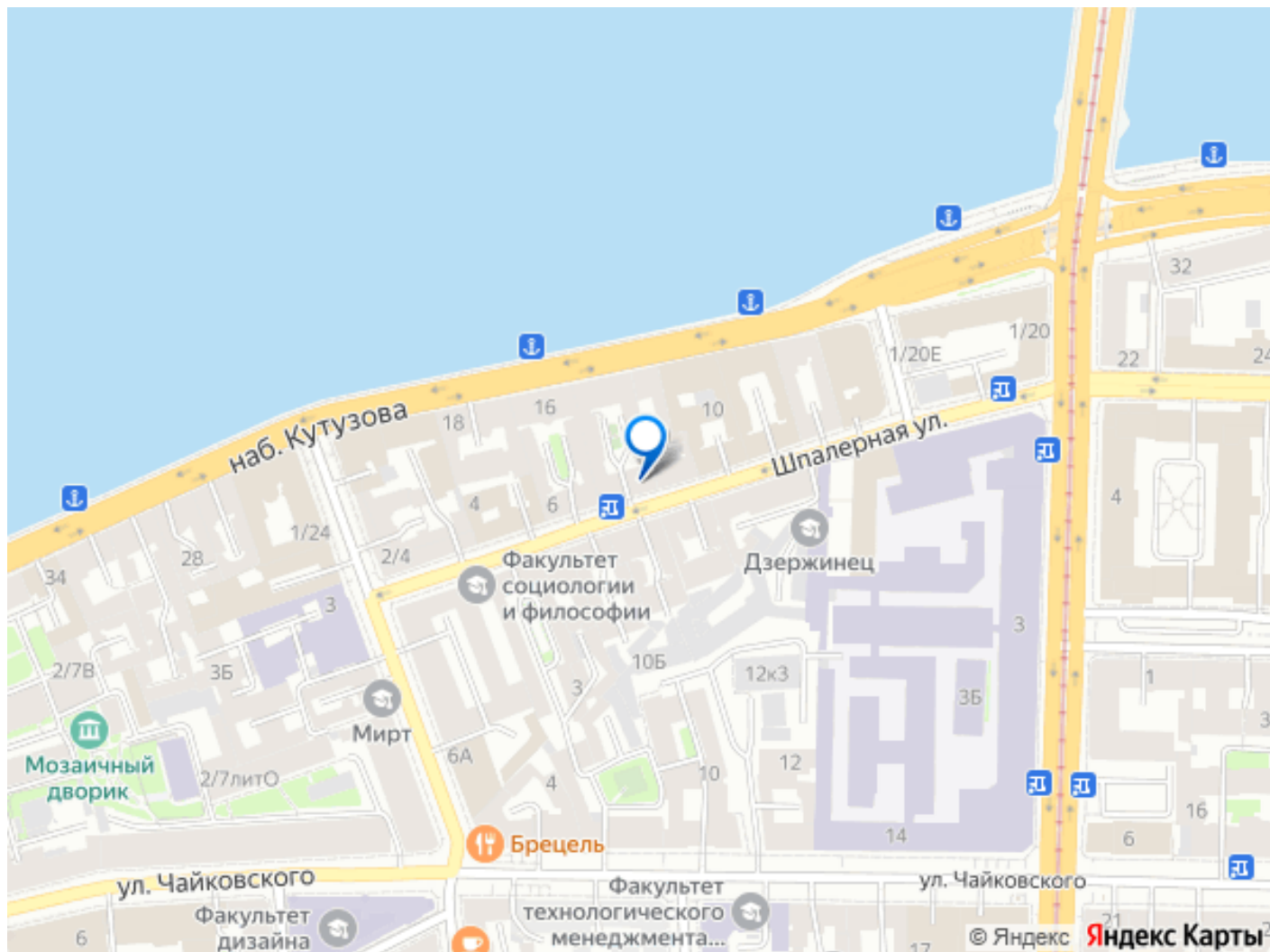
Большая, шикарная комната в центре Санкт-Петербурга у метро- выгодная инвестиция для сдачи в аренду. 10 минут пешком от дома метро Чернышевская. Чистота в общих частях, дружные соседи. Некоторые комнаты сдаются в аренду. Солнечная уютная комната с 2 окнами, с видом на Шпалерную улицу. Шум улицы не слышен. Просторная ванна комната. Престижный район. Близость метро. Санузел раздельный. В комнате есть все необходимое для комфортного проживания. Оборудована встроенная кухня в общей кухонной зоне. Мебель и холодильник входит в стоимость. В квартире высокие потолки 3.12 кв.м. В квартире две кухни. Поэтому половина одной из кухонь принадлежит комнате. Есть общая кладовка для вещей. В квартире поменяны трубы. Перед комнатой много места в общих частях, закрепленных за собственником комнаты. Чистая парадная с камином на 1 этаже. Сделан кап.ремонт, включая ремонт крыши. Развитая инфраструктура рядом магазины, д/с, школы, театры, музеи, кафе-рестораны. В шаговой доступности Летний Сад, Михайловский Сад, Русский музей, Марсово Поле.











Move.ru - вся недвижимость России