

🕒 Создано: 31.10.2025 в 14:24

🔄 Обновлено: 16.03.2026 в 22:50

Санкт-Петербург, улица Швецова, д. 41

266 000 ₽

Санкт-Петербург, улица Швецова, д. 41

Округ

[СПБ, Кировский район](#)

Улица

[улица Швецова](#)

ПП - Производственное помещение

Общая площадь

417 м²

Детали объекта

Тип сделки

Сдаю

Раздел

[Коммерческая недвижимость](#)

Описание

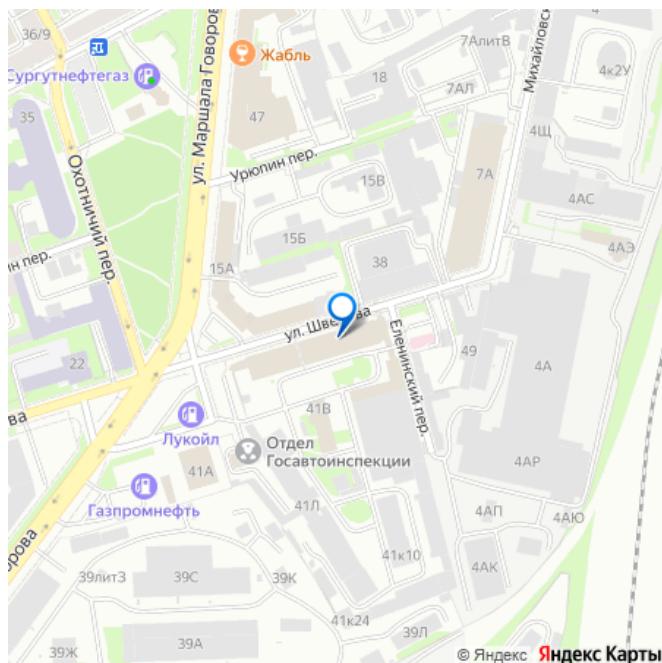
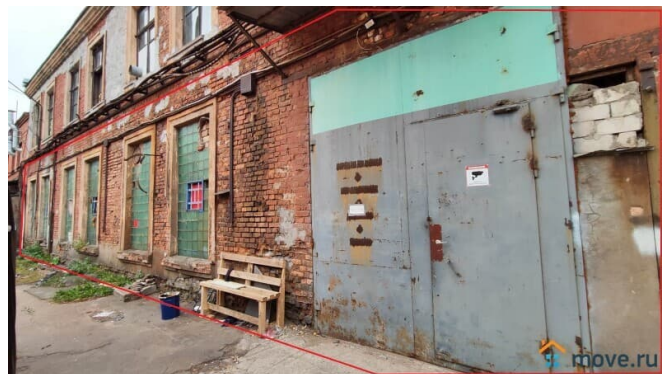
Производство или склад на 1 эт., большие ворота, с/у. Сдаём без комиссии в аренду тёплое помещение на 1 этаже под склад, производство, мастерскую на ул. Швецова, д.41, метро Нарвская и Балтийская - 15 мин. пешком. Помещение расположено на 1 этаже, общая площадь 418 кв.м. отдельный вход и загрузка через ворота (размер 2,8м на 3,5м). Состояние нормальное для склада, но ремонт нужен - бетонный, частично старая плитка, окрашенные стены. Потолки высотой 4,2 м. Мощность 50 кВт. Имеется полное инженерное оснащение, есть собственный

<https://spb.move.ru/objects/9286175316>

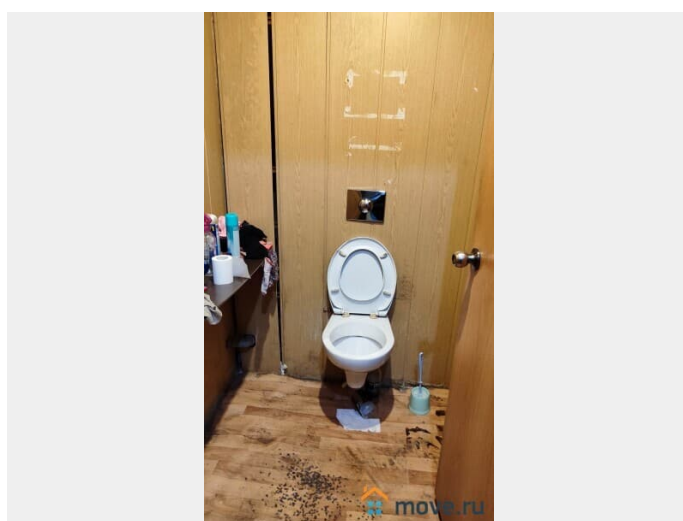
Наталья

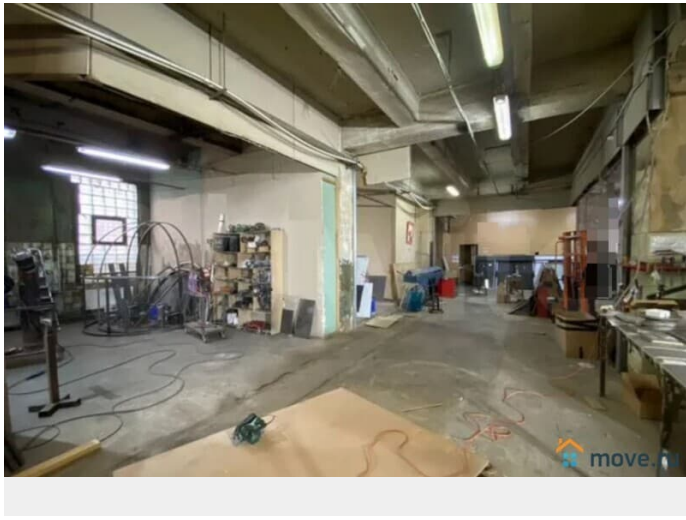
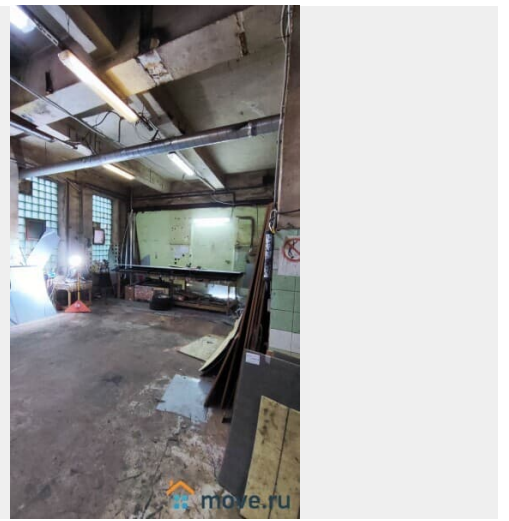
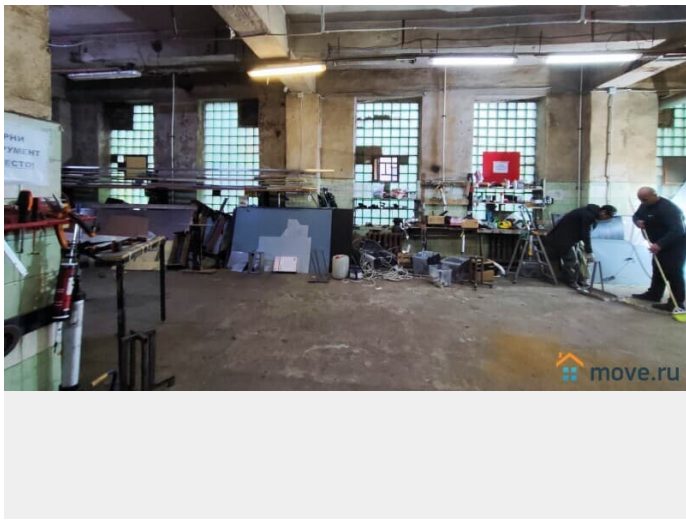
79013017727

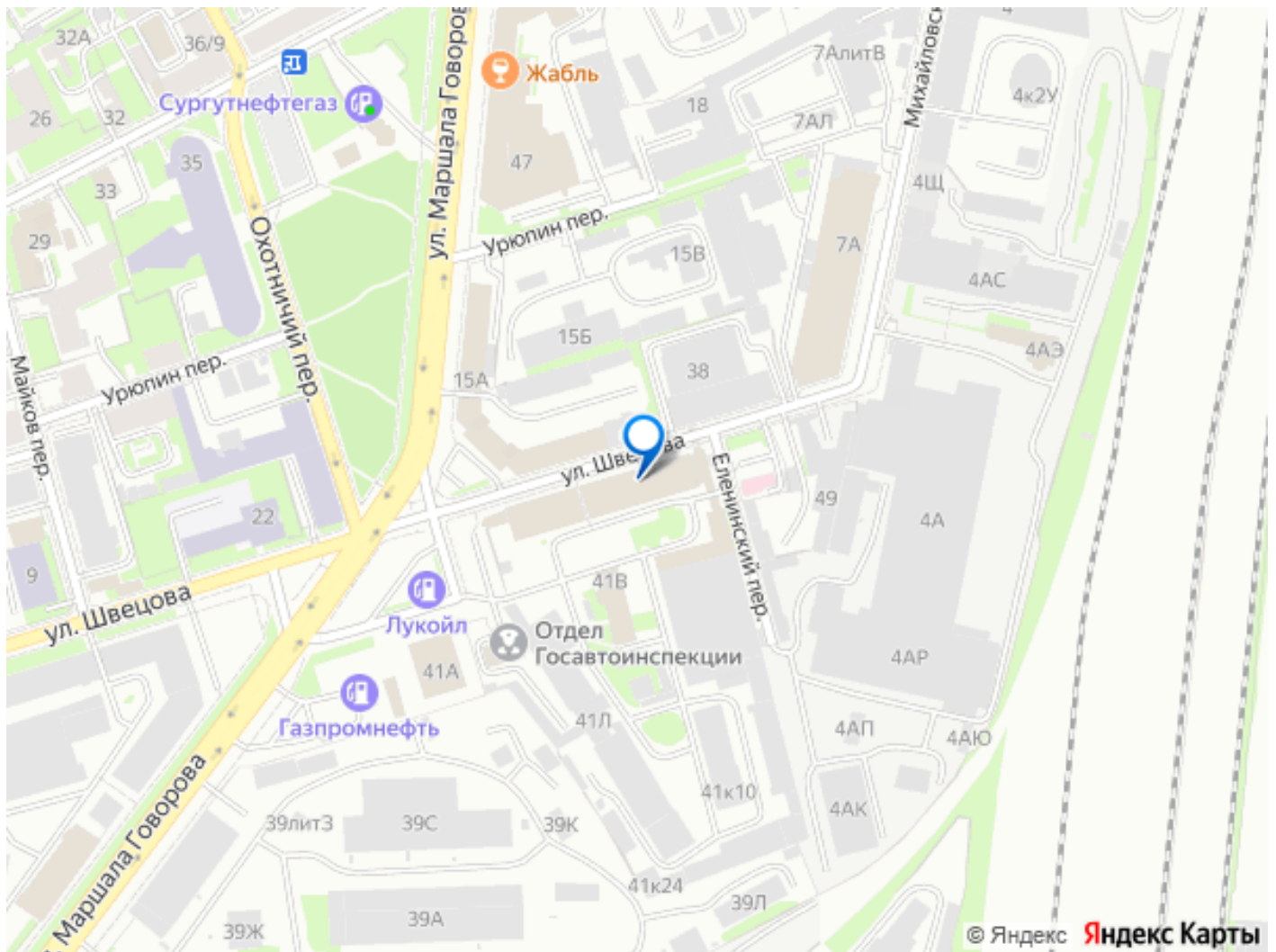
для заметок



санузел с ХВС и водоотведением. Заезд на территорию осуществляется через шлагбаум, действует система контроля доступа по пропускам (пропуски платно, но для разгрузки 1 час бесплатно). Комплекс находится под круглосуточной охраной, открыто кафе, есть платежные терминалы. Установлены датчики противопожарной сигнализации и камеры видеонаблюдения. Проход на территорию осуществляется по магнитным картам доступа. Возможен круглосуточный режим работы. Стоимость аренды составляет 633 руб. за кв.м/мес, включая НДС, отдельно к/у (около 250 руб/кв.м в мес.).







Move.ru - вся недвижимость России