

Создано: 29.01.2025 в 19:32

Обновлено: 15.04.2026 в 19:15

**Санкт-Петербург, улица Софийская, д. 2**

**4 097 950 ₹**

Санкт-Петербург, улица Софийская, д. 2

Округ

[СПБ, Фрунзенский район](#)

Улица

[улица Софийская](#)

**ПСН - Помещение свободного назначения**

Общая площадь

2050 м<sup>2</sup>

**Детали объекта**

Тип сделки

Сдаю

Раздел

[Коммерческая недвижимость](#)

**Описание**

Свободного назн.2050м2(1-2этаж).

Фрунзенский р-н. Софийская

ул.д.2(м."Бухарестская"). Аренда помещения под автосалон, шоу-рум от собственника.

Первая линия Софийской ул., д. 2.

Панорамное остекление. 1й этаж-1531м2:

Включает в себя большой торговый зал на 1-м этаже, рем.зоны (имеют 6 подъемников по 3 т, 1 подъемник 4 т, 2 поста балансировки колес, компрессор), пост под шиномонтаж, зону приёма, раздевалки для сотрудников, душевые, офисные и складские помещения.

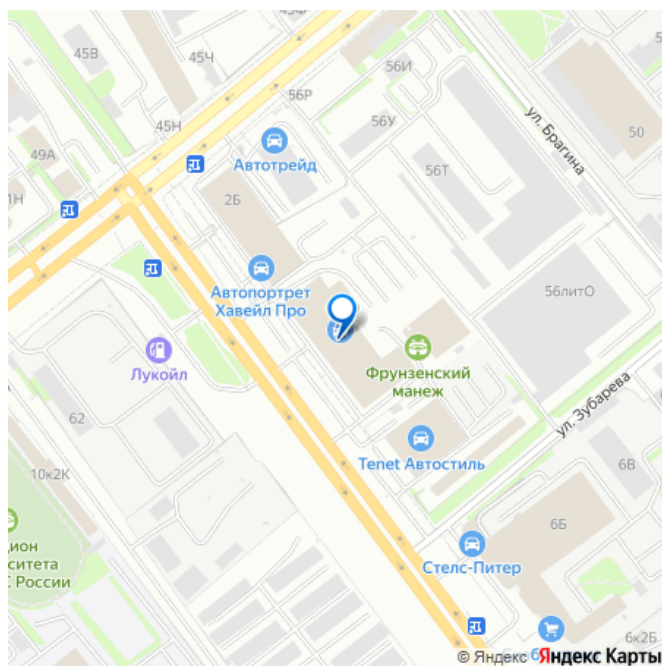
Высота потолков: до 10.33 м. Современная

<https://spb.move.ru/objects/9270960023>

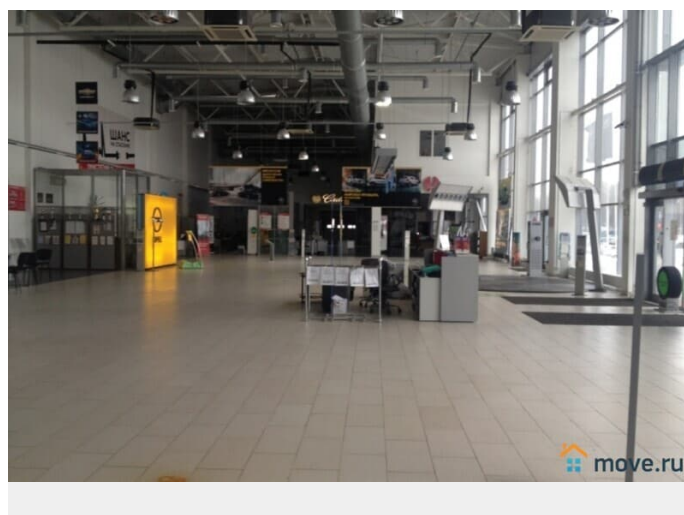
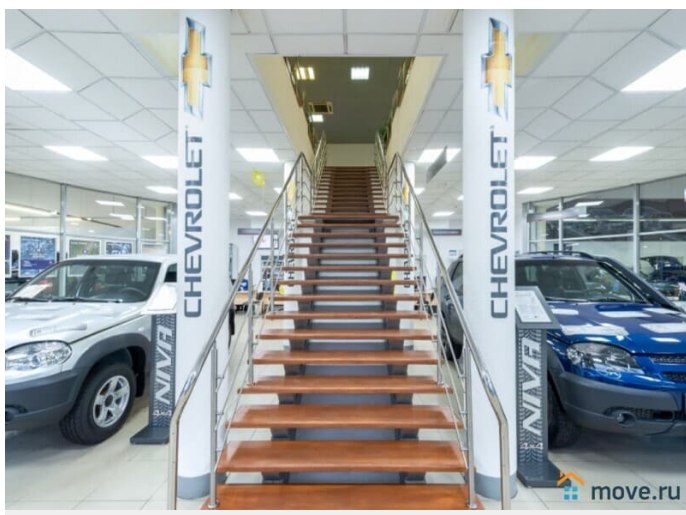
**Алексей**

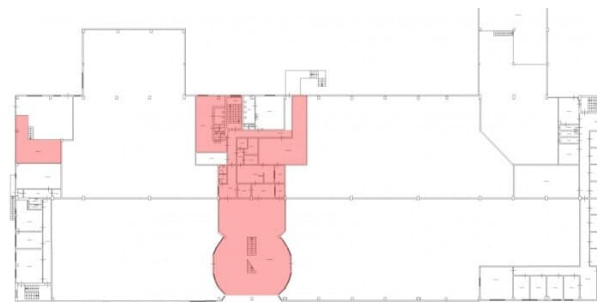
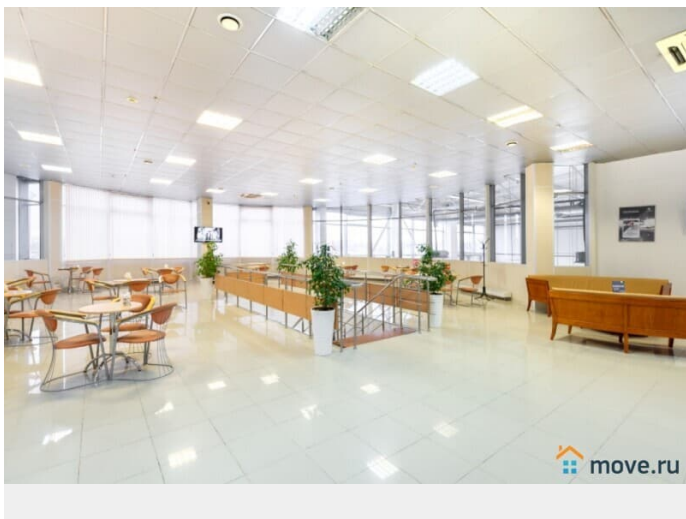
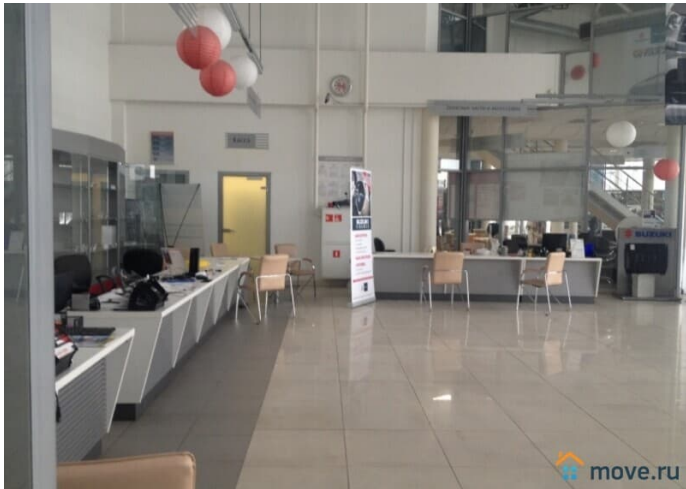
**79118470211**

для заметок

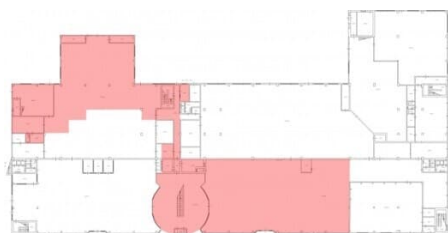


отделка торгового зала. Отдельные входы. Ворота. 2й этаж-519м2. Инженерное оснащение: выделенная электрическая мощность(по запросу), освещение, отопление, ХВС, водоотведение, система пожаротушения, высокоскоростной интернет, цифровая телефония. Доступ - 24 часа. Прямой заезд с Софийской ул. К зданию прилегает земельный участок площадью 1400 кв. м. Стоимость аренды зу - 250 руб. за кв. м/мес. Ближайшая станция метро - "Бухарестская" - в пешей доступности. Удобная транспортная доступность: близость КАД, выезд на крупные транспортные магистрали: Московское и Пулковское шоссе, Витебский проспект. Долгосрочный договор возможен. Под светофор,маяк не сдаётся! Ставка-1999р/м2/мес. с НДС (торг). Без комиссии.



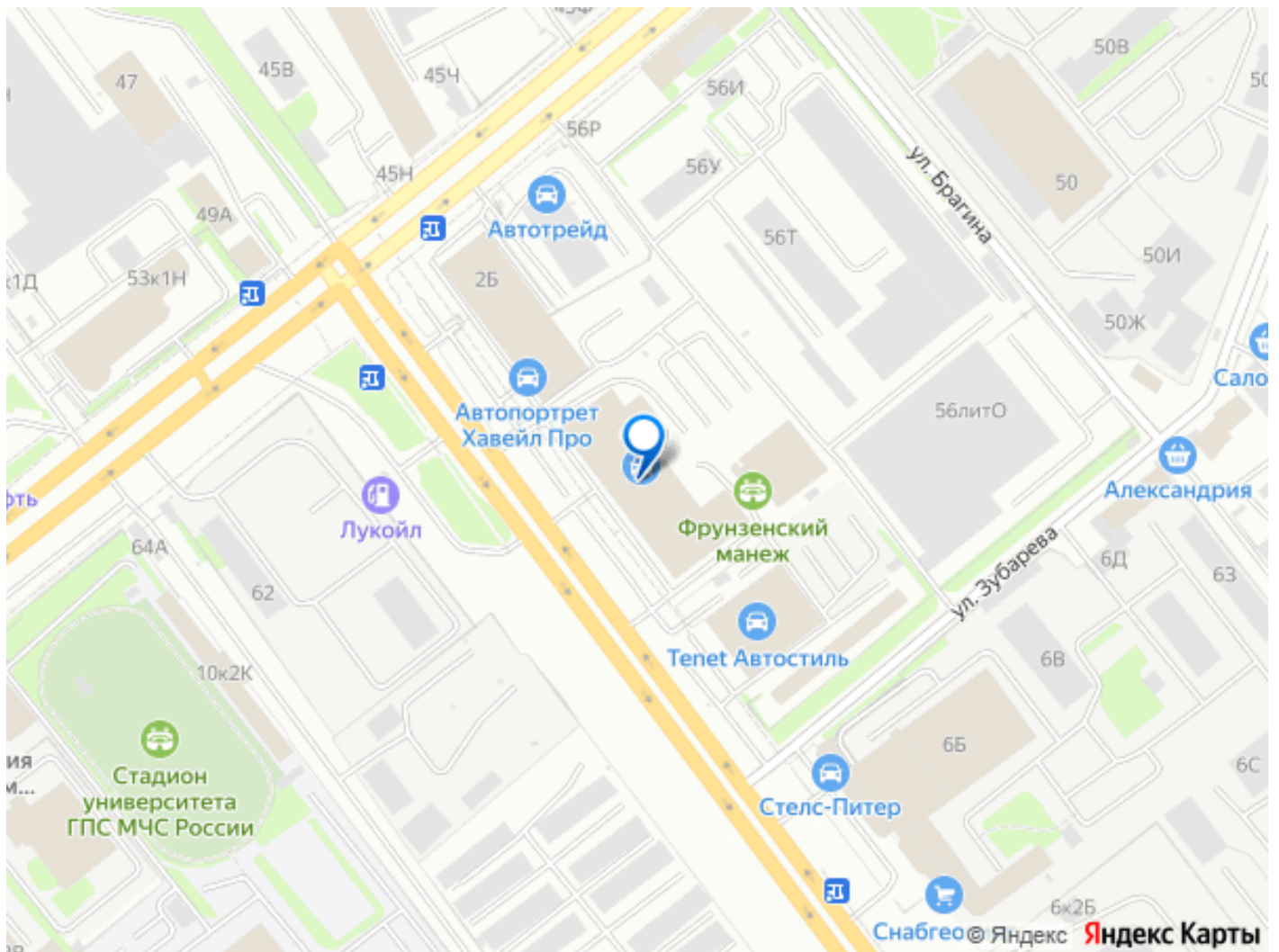


519 м2, этаж 2



1531 м2, этаж 1





Move.ru - вся недвижимость России