

Создано: 25.01.2024 в 11:19

Обновлено: 02.02.2026 в 12:11

**Санкт-Петербург, улица
Стародеревенская**

4 840 000 ₽

Санкт-Петербург, улица Стародеревенская

Округ

[СПБ, Приморский район](#)

Улица

[улица Стародеревенская](#)

Склад

Общая площадь

4400 м²

Детали объекта

Тип сделки

Сдаю

Раздел

[Коммерческая недвижимость](#)

Описание

Склад/пр-во с офисом

Собщ.=4400м2.Приморский р-н.

Стародеревенская ул.(м,"Старая деревня").

На территории производственно-складского комплекса, склад/производство 4400м2, из них: 1й этаж-склад 3500м2, Н=5,9-7м. 2й этаж(антресоль)-офисно/бытовые пом. 900м2.

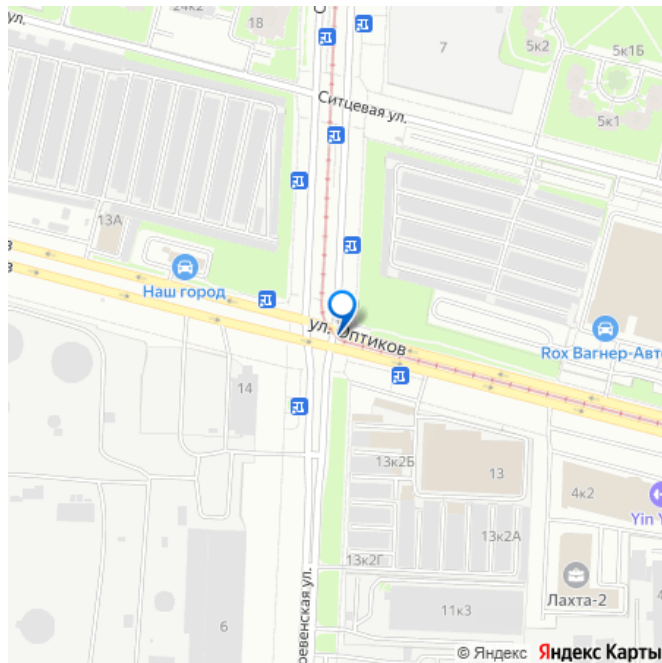
Отдельный вход и ворота для подъезда грузового транспорта (3,5х4,5 м): Двое ворот на пандусе, двое ворот с "0"й отм. Высота потолка составляет 5,9 м, Пол-ровный бетон беспылевое покрытие. Планировка открытая.

<https://spb.move.ru/objects/6917499069>

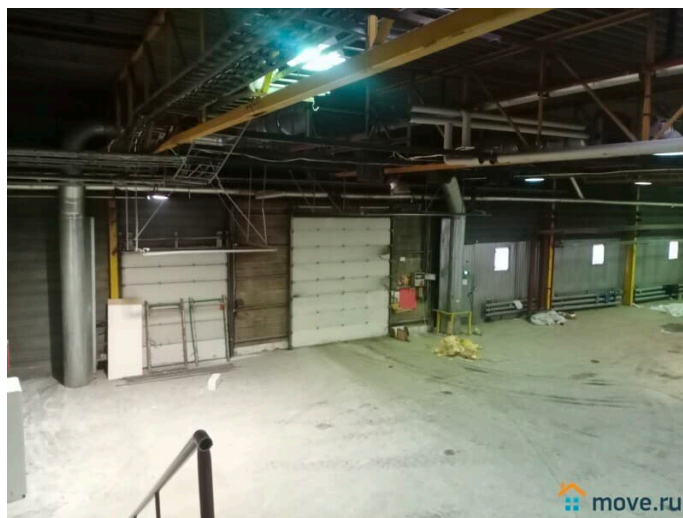
Алексей

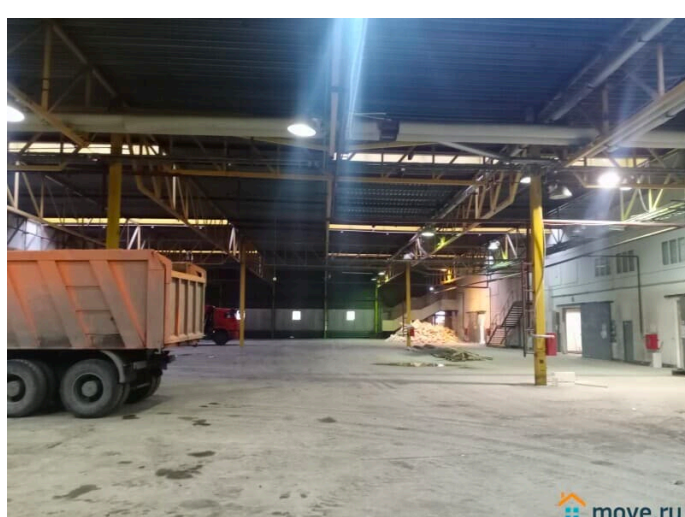
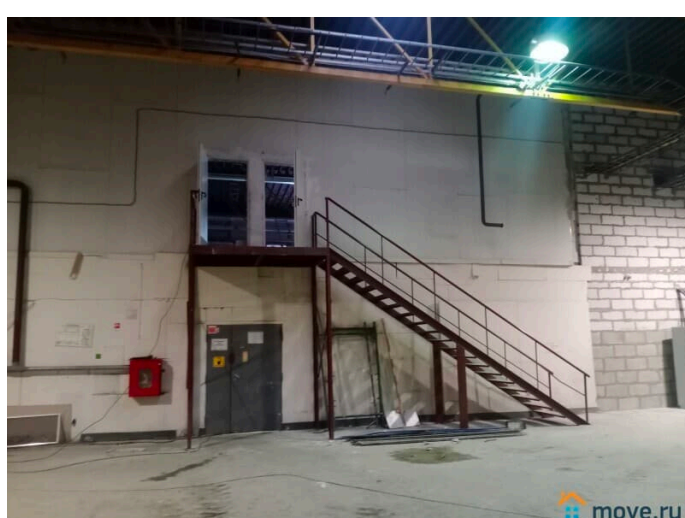
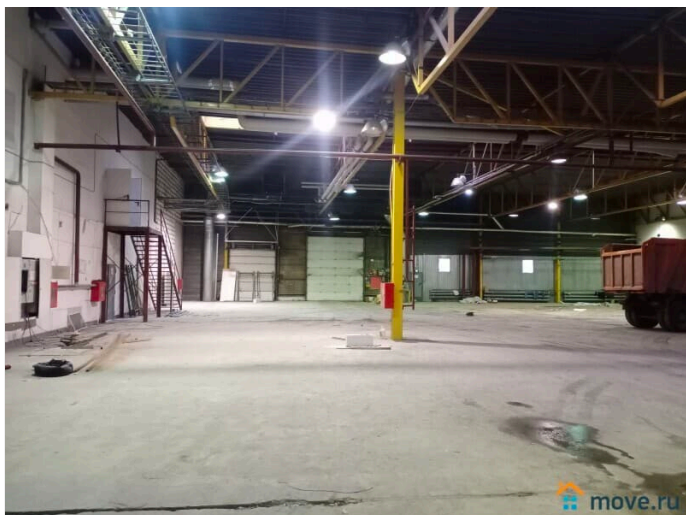
79118470211

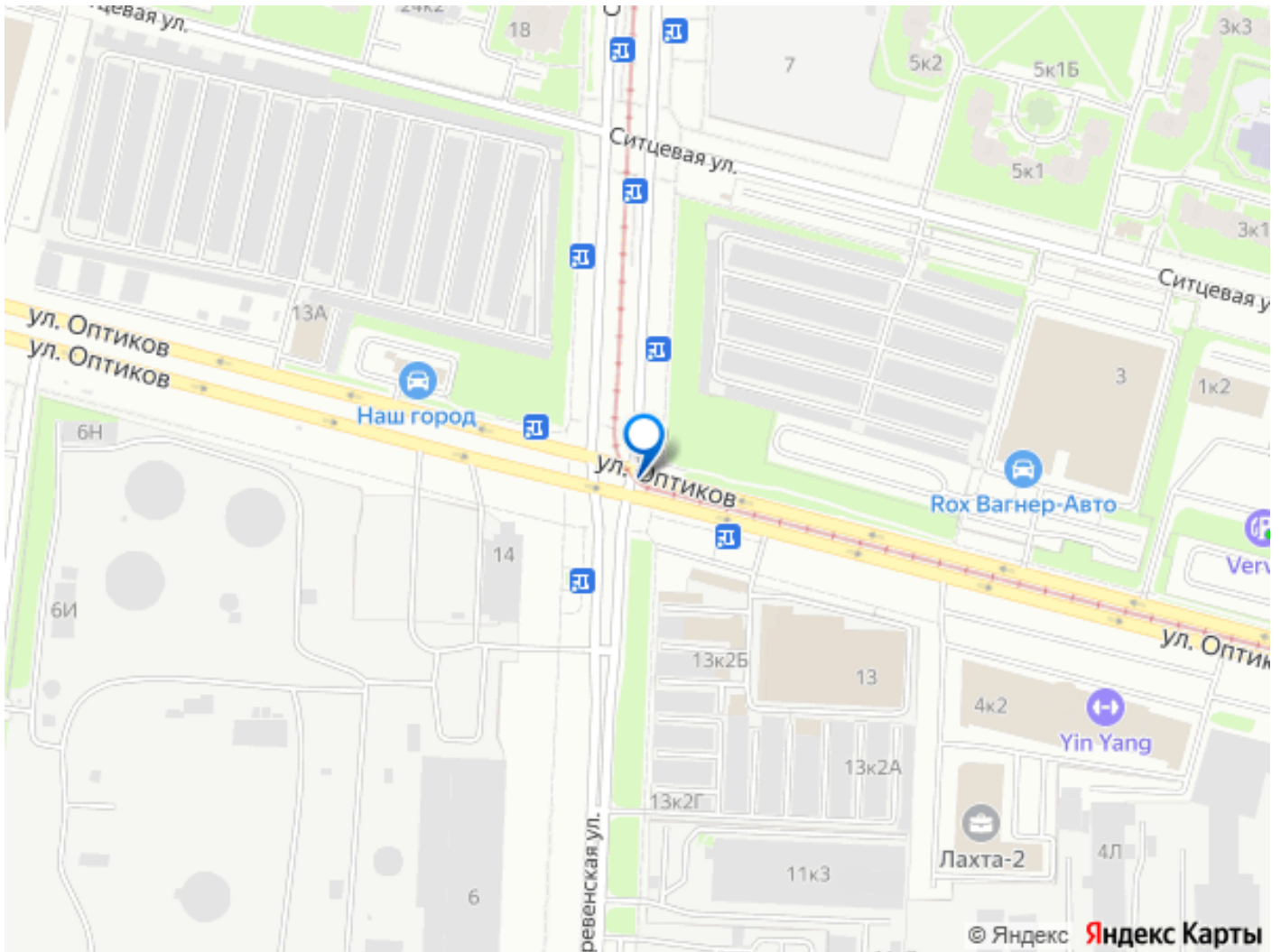
для заметок



Оснащение: освещение, отопление, выделенная электроэнергия, сан.узлы,пожарная сигнализация. Оборудована площадка для маневрирования крупногабаритного транспорта. На территории ведётся круглосуточная охрана, проход осуществляется только по электронным картам. Возможность круглосуточного режима работы. Ставка 1100р/м2/мес. с НДС. Без комиссии.







Move.ru - вся недвижимость России