

🕒 Создано: 02.12.2025 в 18:05

🔄 Обновлено: 30.01.2026 в 13:36

**Адмирал, АН Адмирал**

**79219502327**

**Санкт-Петербург, улица Уральская, д. 21**

**16 300 000 ₹**

Санкт-Петербург, улица Уральская, д. 21

Округ

[СПБ, Василеостровский район](#)

Улица

[улица Уральская](#)

## Квартира

Количество комнат

1

Высота потолков

2.75 м

Жилая площадь

10.3 м<sup>2</sup>

Площадь кухни

15.1 м<sup>2</sup>

Общая площадь

33.3 м<sup>2</sup>

Этаж

8/12

## Детали объекта

Тип сделки

Продам

Раздел

[Квартиры](#)

Строение

Монолитное

для заметок



Тип балкона

лоджия

Тип санузла

совмещенный

Вид из окна

во двор

Ремонт

евро

Год постройки

2021 г.

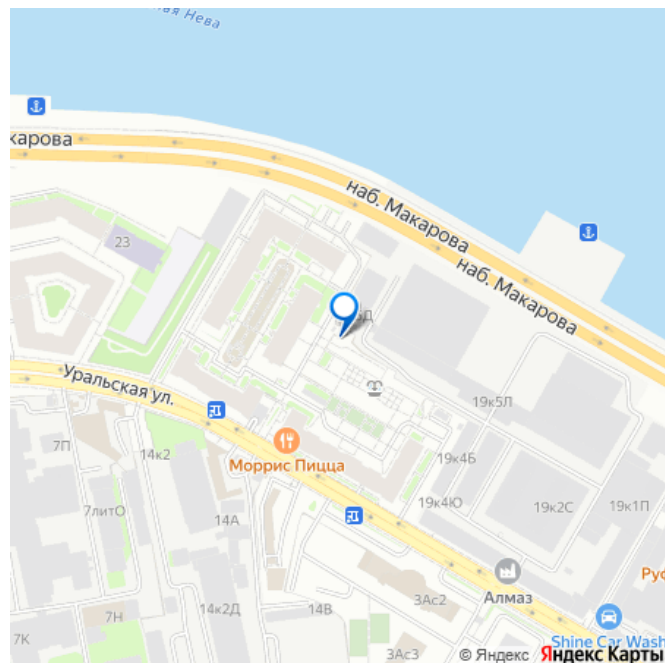
Покупка в ипотеку

да

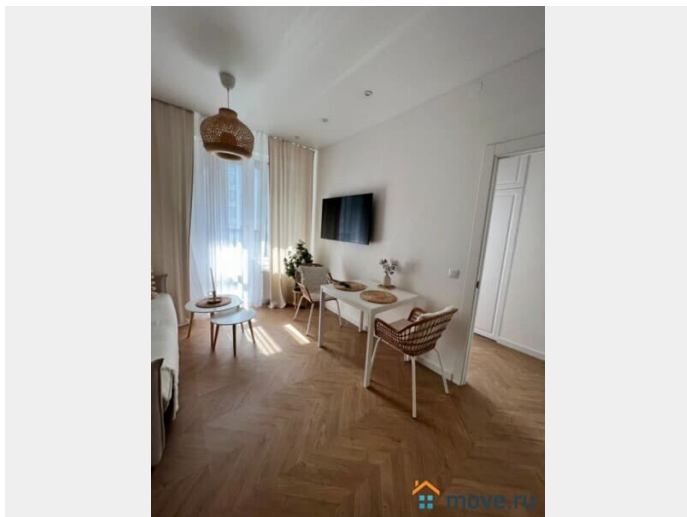
возможна ипотека

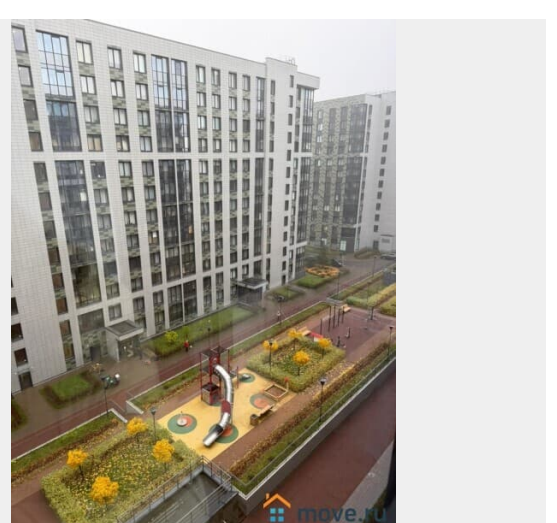
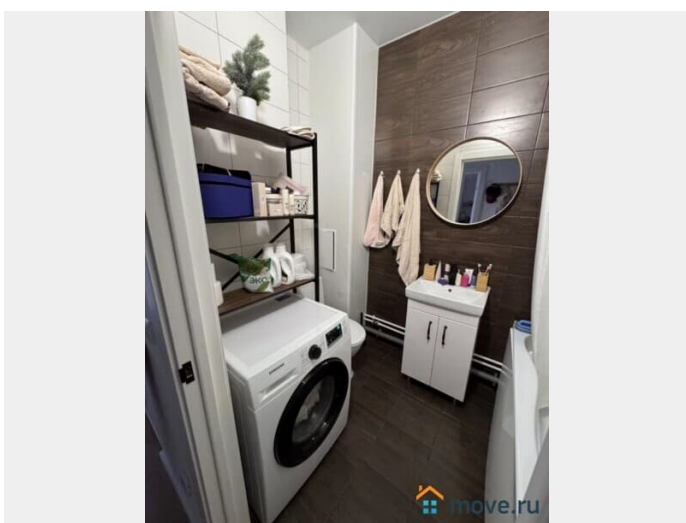
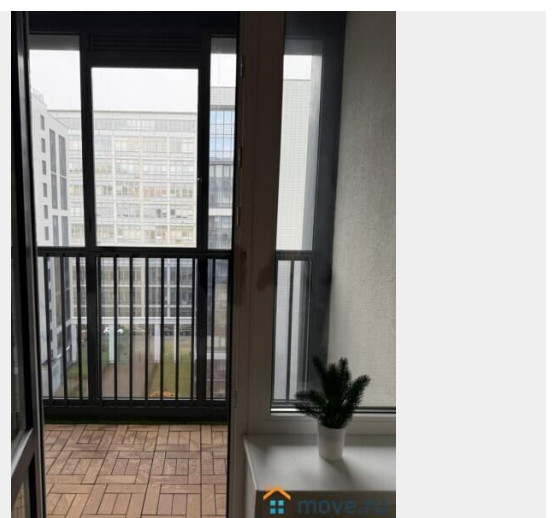
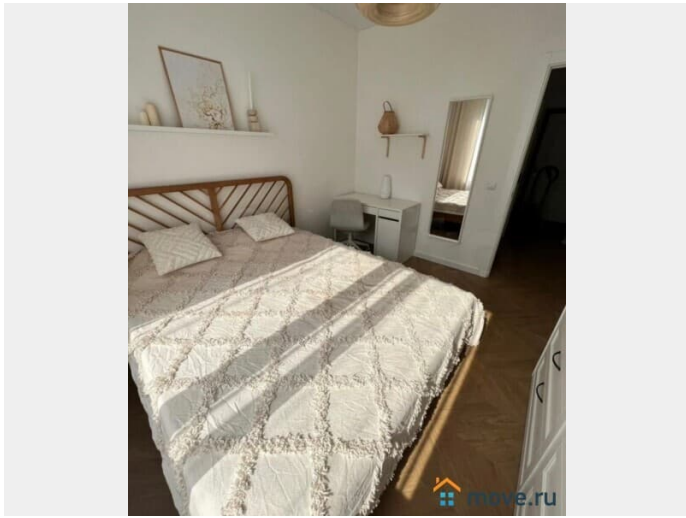
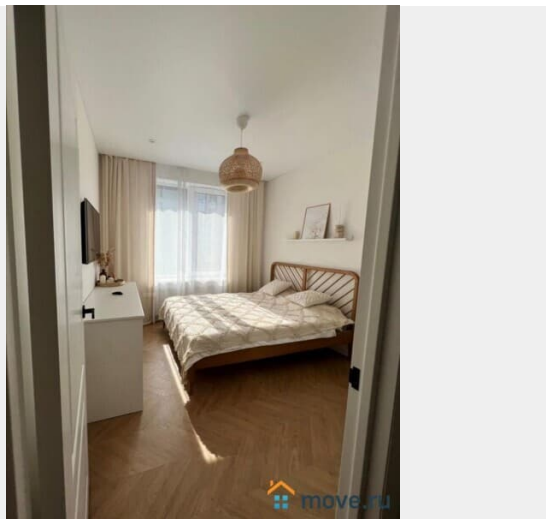
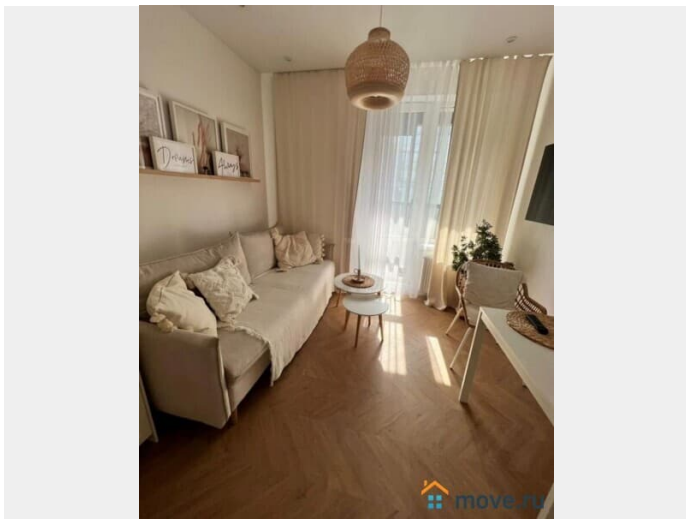
## Описание

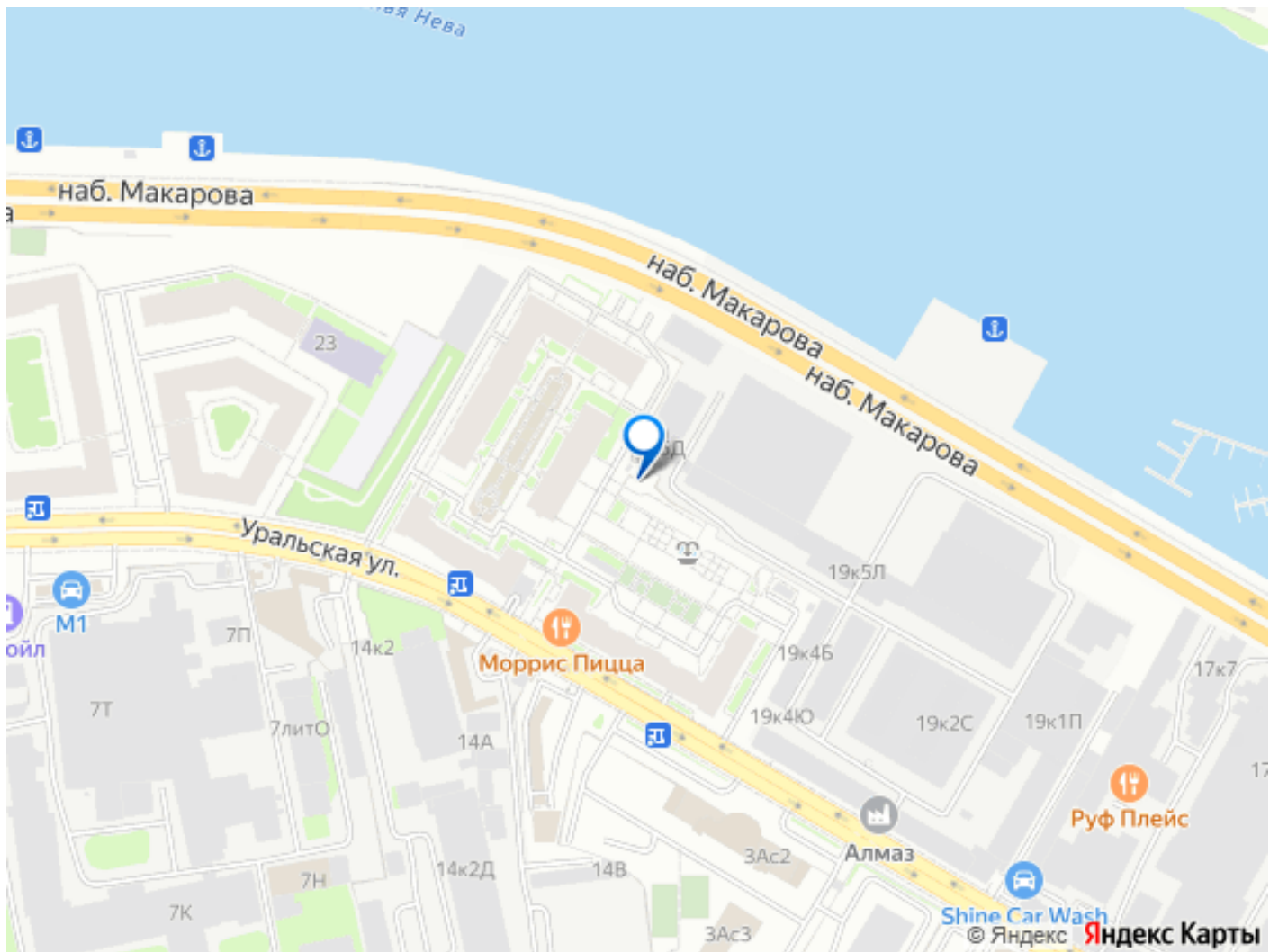
В прямой продаже однокомнатная квартира с мебелью и евроремонтом в ЖК высокого комфорт-класса Эмеральд на Малой Неве, в самом сердце Васильевского острова. Дом 2021 года постройки от надежного застройщика Setl Group. Современная 12-этажная застройка, пассажирский и грузовой лифты, закрытая охраняемая территория, приватный ухоженный двор с фонтаном, комфортными зонами отдыха, детской и спортивной площадками. Во дворе тихо и спокойно, пространство полностью изолировано от посторонних. Этаж 8/12. Общая площадь 33,3 кв.м + лоджия 3,6 кв.м. Кухня-гостиная 15,1 кв.м, комната 10,3 кв.м, потолки 2,75м. Панорамное остекление лоджии. Окна выходят в просторный, благоустроенный двор. Выполнен качественный евроремонт. Часть мебели и бытовой техники остаётся новому владельцу. До набережной Макарова всего одна минута



пешком, до набережной реки Смоленки — около 10 минут. Рядом прогулочная зона с панорамными видами на Малую Неву, Петровский остров и акваторию Финского залива, где проходят яхты и катера. В пешей доступности школы, лицеи, детские сады, супермаркеты Лента, магазины у дома, торговые центры, ЛеманаПро, МаксиДом, кафе, пекарни, аптеки, салоны красоты, спортклубы, пункты выдачи заказов. Для автомобилей предусмотрен подземный паркинг и наземная охраняемая парковка. Пешком можно дойти до трёх станций метро, до метро Приморская около 1,5 км, порядка 15 минут. Остановки общественного транспорта рядом с домом. Удобный выезд на ЗСД, в доступе пять мостов, что позволяет быстро добраться в любую часть города. До исторического центра 10-15 минут на автомобиле. Прямая продажа. Звоните, с удовольствием отвечу на вопросы и организую просмотр.







Move.ru - вся недвижимость России