

🕒 Создано: 21.03.2025 в 13:54

🔄 Обновлено: 09.04.2026 в 17:51

2 Ночи

79399003747

Санкт-Петербург, улица Верейская, д. 35

2 300 ₽

Санкт-Петербург, улица Верейская, д. 35

Улица

[улица Верейская](#)

для заметок

Квартира

Количество комнат

1

Жилая площадь

15 м²

Площадь кухни

5 м²

Общая площадь

20 м²

Этаж

4/4

Детали объекта

Тип сделки

Сдаю

Раздел

[Квартиры на сутки](#)

Тип санузла

совмещенный

Вид из окна

на улицу

Ремонт

дизайнерский



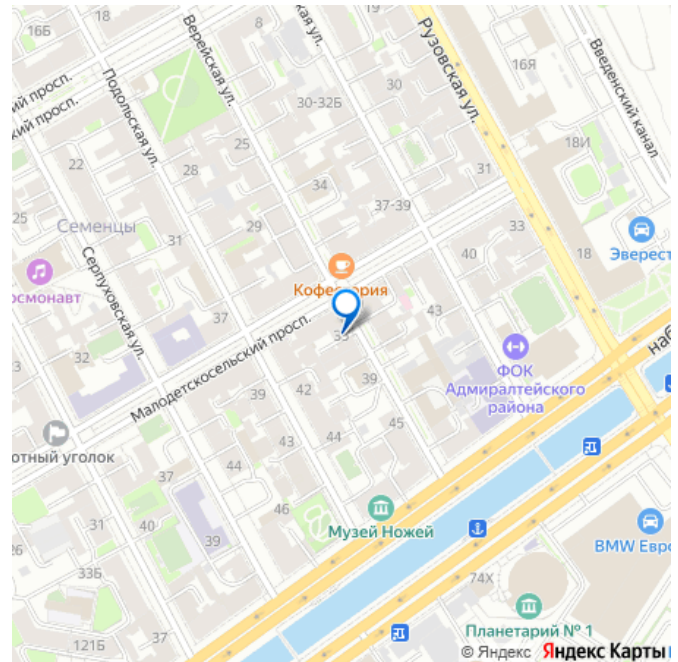
Заселение с детьми

да

интернет, мебель, мебель на кухне, телевизор, стиральная машина, холодильник

Описание

Предлагаем уютную двухуровневую студию в 3 минутах от набережной Обводного канала. Для прогулок и отдыха в 100 м находится набережная реки Фонтанки с ресторанами и закусочными. У нас вы найдете все, что нужно для комфортного отдыха!

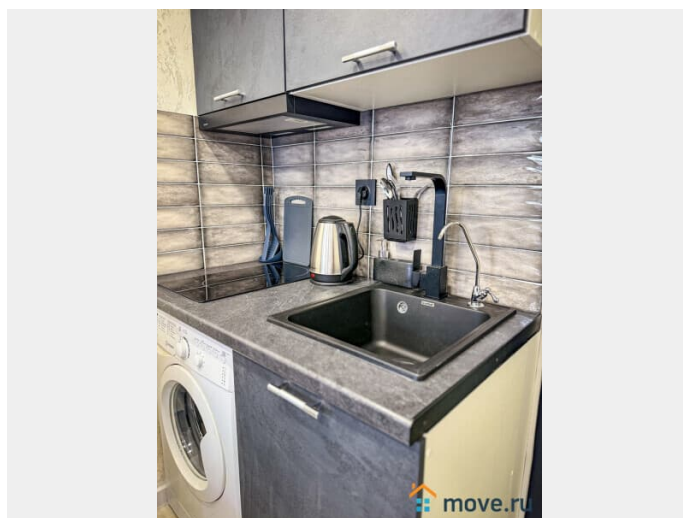
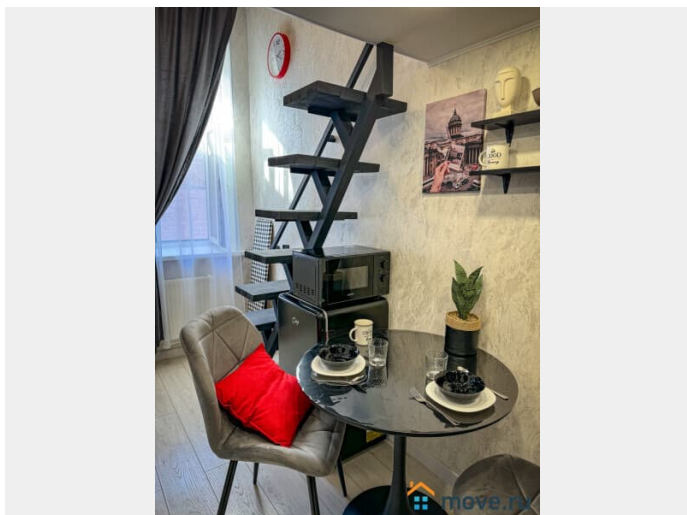
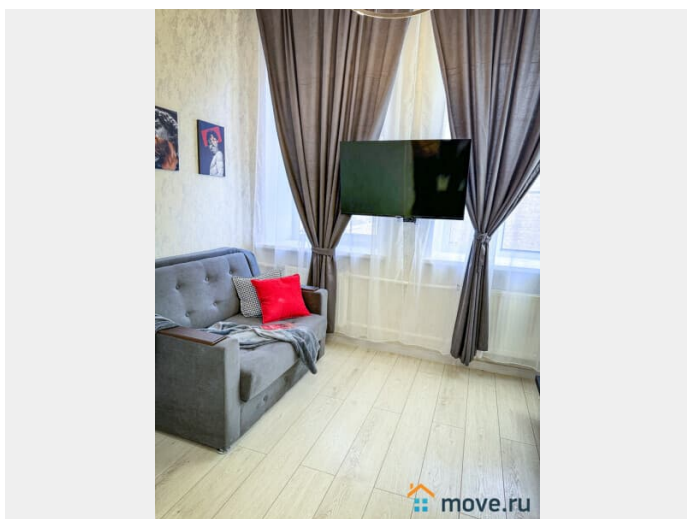


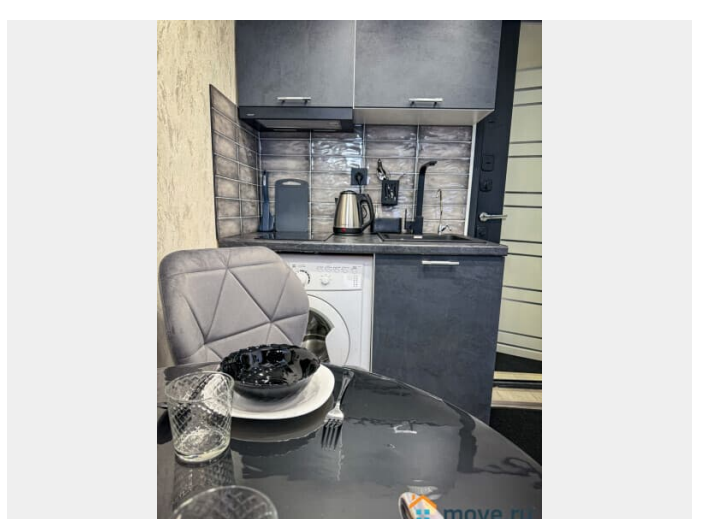
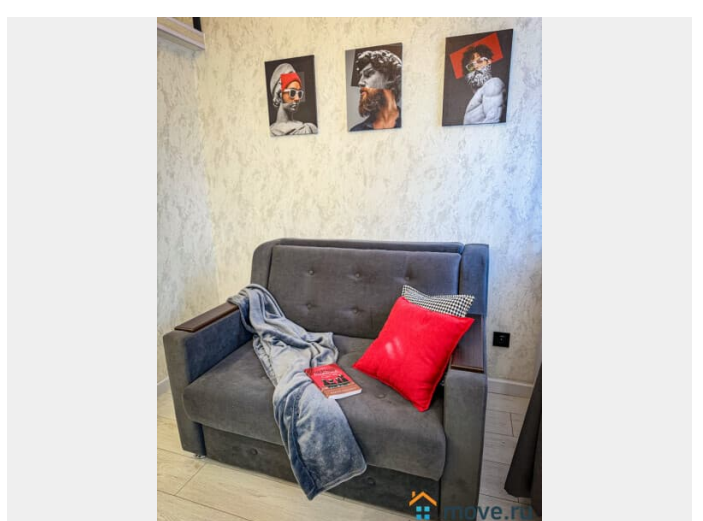
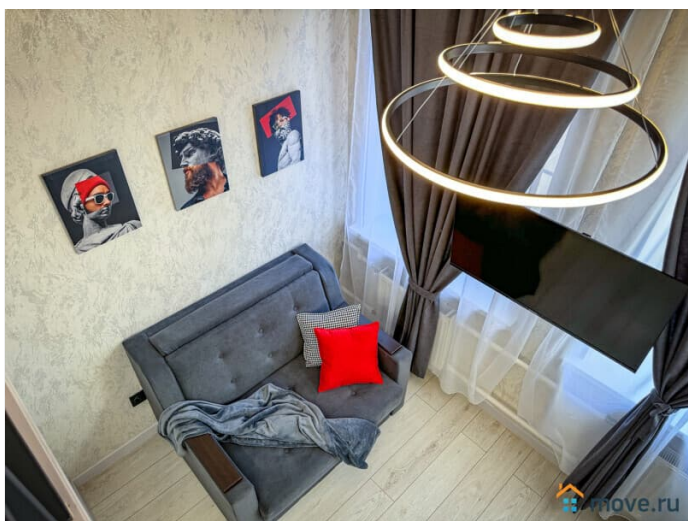
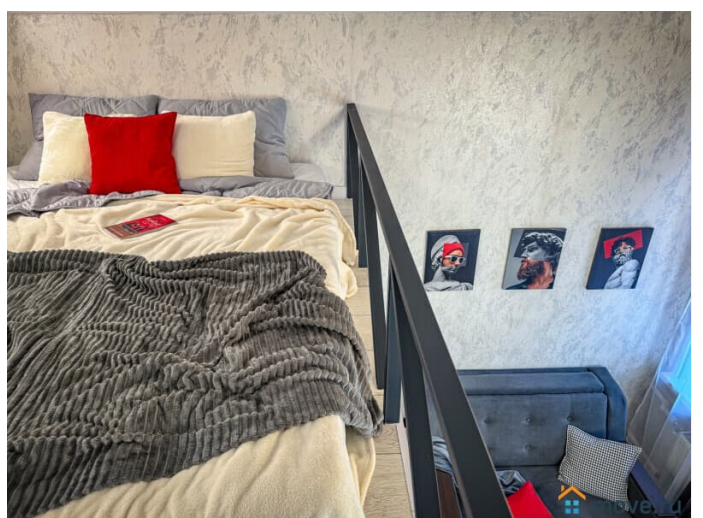
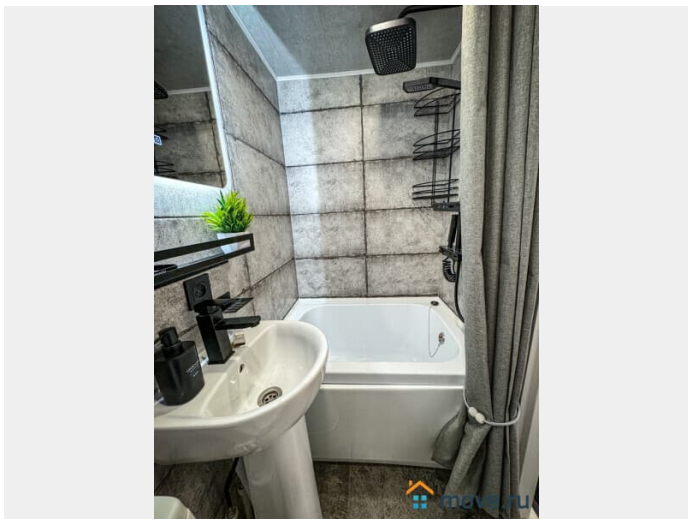
____ СПАЛЬНЫХ МЕСТ 4: двуспальная кровать + удобный диван. В АПАРТАМЕНТАХ ВАС ЖДЕТ: • Мультимедиа: WI FI, телевизор • Бытовая техника: плита, холодильник, фен, утюг, стиральная машина • Дополнительно: постельное белье, полотенца, средства гигиены, посуда, чай, сахар Дизайнерский ремонт добавит расслабляющую атмосферу и хорошее настроение. Наши апартаменты выбирают семьи с детьми и дружные компании путешественников, приехавшие на отдых и деловые командировки.

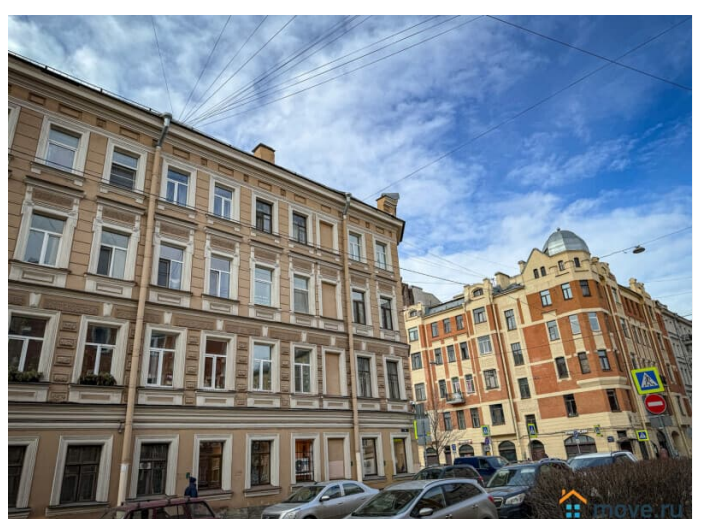
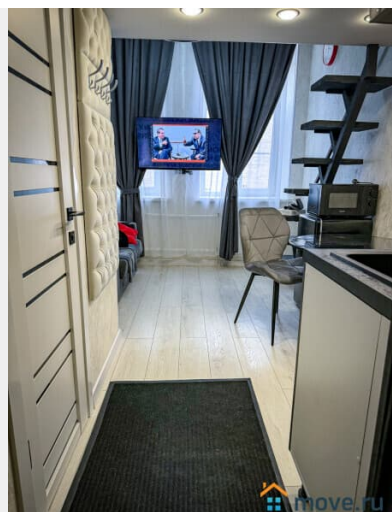
____ ВЫГОДНАЯ ЛОКАЦИЯ: • 5 мин до метро Технологический институт; • 10 минут пешком до Витебского вокзала; • 3 минут до набережной реки Фонтанки; • 15 мин от Дворцовой площади; • 30 мин от Аэропорта Пулково; • 30 мин от Экспофорума; • Через дорогу от дома - парк "Олимпия", множество круглосуточных магазинов, кафе, институты. А. Рядом расположены достопримечательности: Музей Усадьба Г. Р. Державина с парком "Польский сад", Молодежный театр на Фонтанке, Собор Пресвятой Девы Марии, Юсуповский сад,

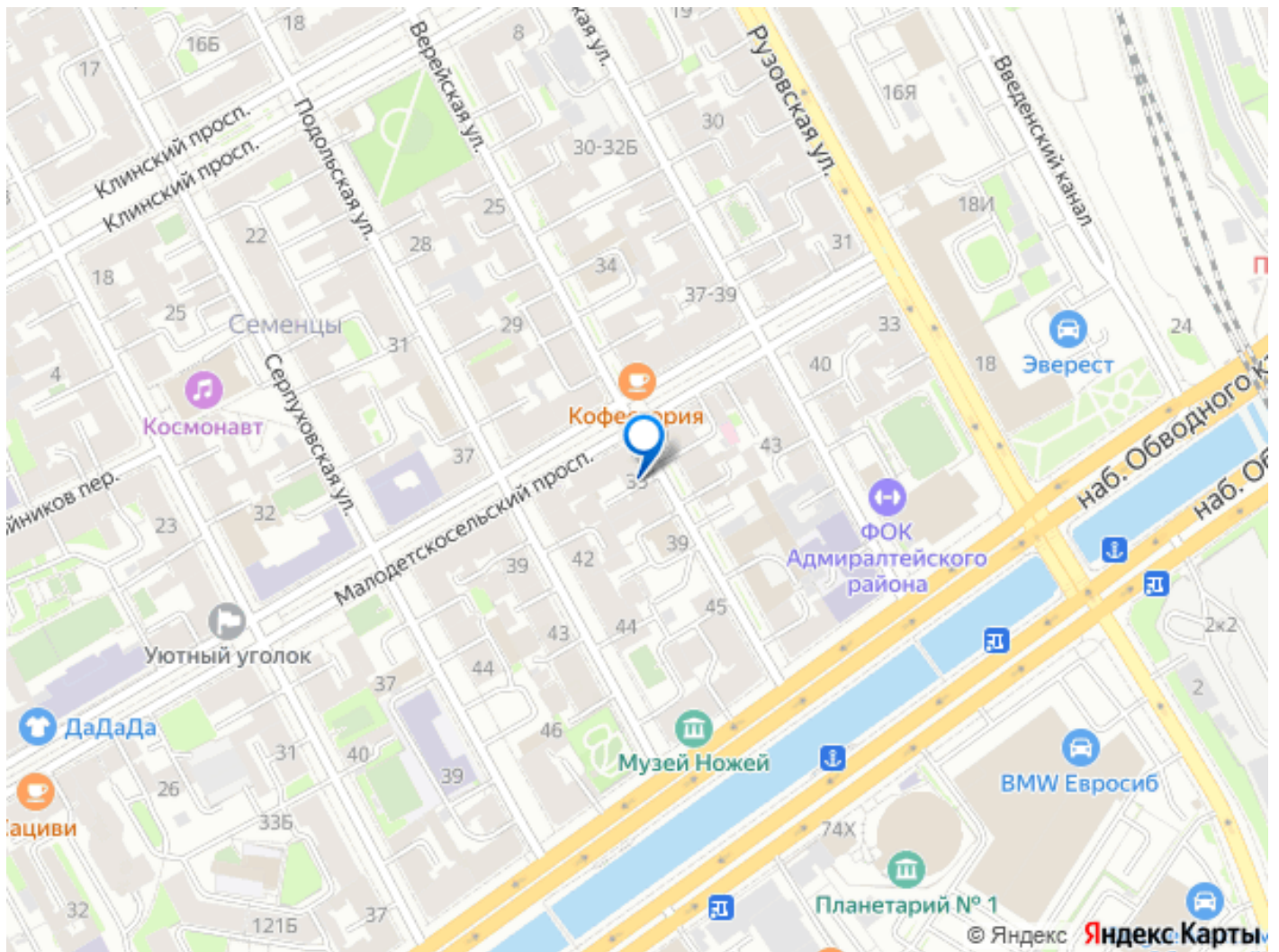
Никольский Морской Собор, Театр Юного Зрителя.

Предоставляем ПОЛНЫЙ КОМПЛЕКТ ОТЧЕТНЫХ ДОКУМЕНТОВ для командированных. Круглосуточное заселение. Расчетное время с 14:00 (заезд), выезд до 12:00, возможность раннего заезда/позднего выезда необходимо уточнять. Оплата и внесение залога осуществляется после заселения, но при заезде после 22:00 (вечернем/ночном) просим оплатить первые сутки проживания и залог до заселения. Отвечаем на звонки и сообщения 8:00 до 22:00. Для заселения требуется предоставить паспортные данные бронирующего (в некоторых, исключительных, случаях можем запросить паспортные данные всех гостей и при необходимости увеличить сумму залога).









Move.ru - вся недвижимость России