

Создано: 21.12.2022 в 14:19

Обновлено: 17.04.2026 в 14:55

**Санкт-Петербург, улица Воскова
(Володарский), д. 15-17**

3 800 ₺

Санкт-Петербург, улица Воскова (Володарский), д. 15-17

Округ

[СПБ, Петроградский район](#)

Улица

[улица Воскова \(Володарский\)](#)

Квартира

Количество комнат

2

Жилая площадь

35 м²

Площадь кухни

8 м²

Общая площадь

45 м²

Этаж

1/5

Детали объекта

Тип сделки

Сдаю

Раздел

[Квартиры на сутки](#)

Тип комнат

раздельные

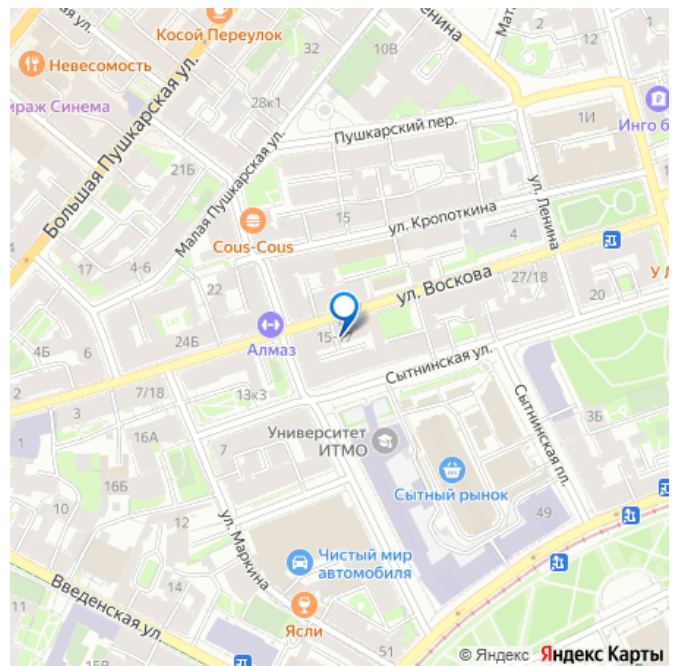
Тип санузла

<https://spb.move.ru/objects/6889942055>

Наталья, Сутки-Питер.ру

79112528081

для заметок



раздельный

Вид из окна

во двор

Ремонт

евро

Заселение с детьми

да

агентам просьба не беспокоить, интернет, мебель, мебель
на кухне, телевизор, стиральная машина, холодильник

Описание

Цена зависит от сезона, праздников,
количества дней и количества человек.

Раннее предварительное бронирование - на
сроки от 5 дней, иногда от 4-х - если есть
возможность по графику (или ближе к
сроку). На более короткие сроки 2-3 дня - за
1-3 дня до заезда, или раньше - если есть
удобные "окна" по графикам. Квартира не
сдается на сутки и для мероприятий!

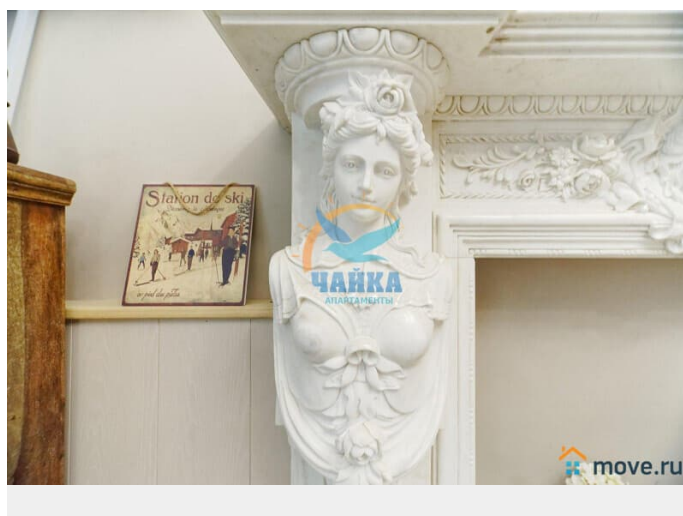
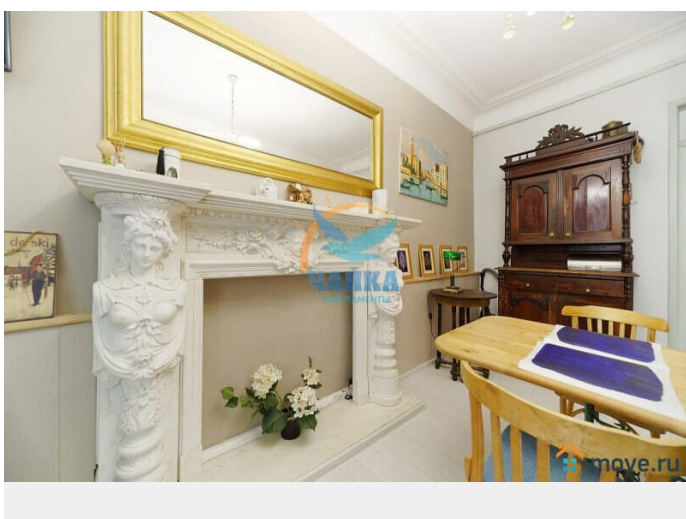
Бронируем также для организаций,
предоставляем отчетные документы.

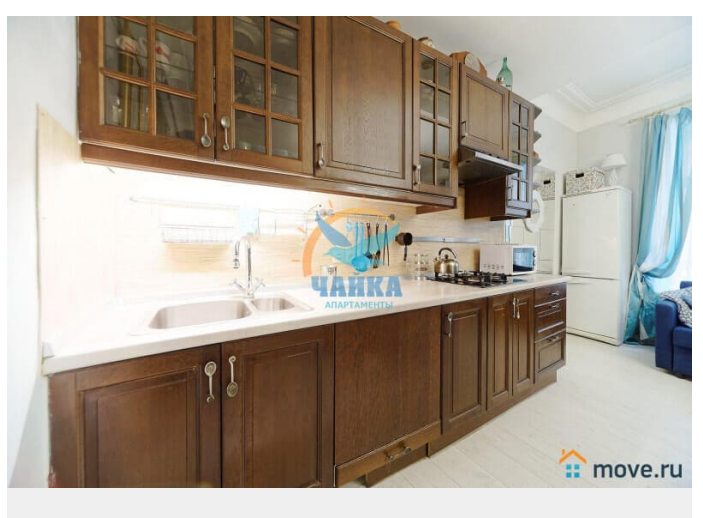
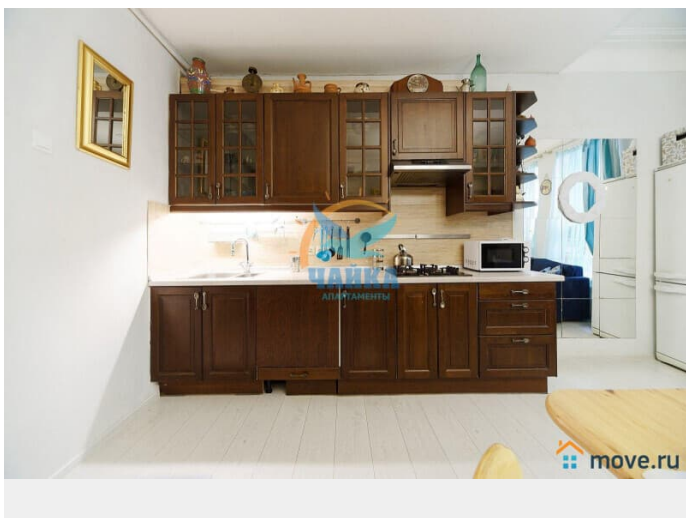
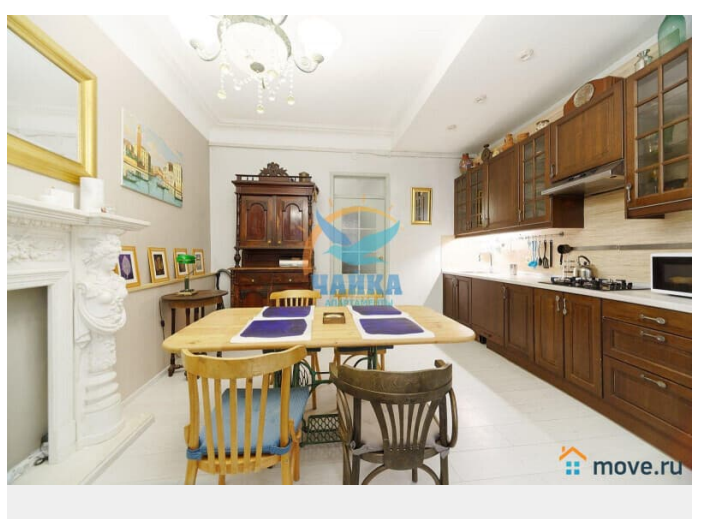
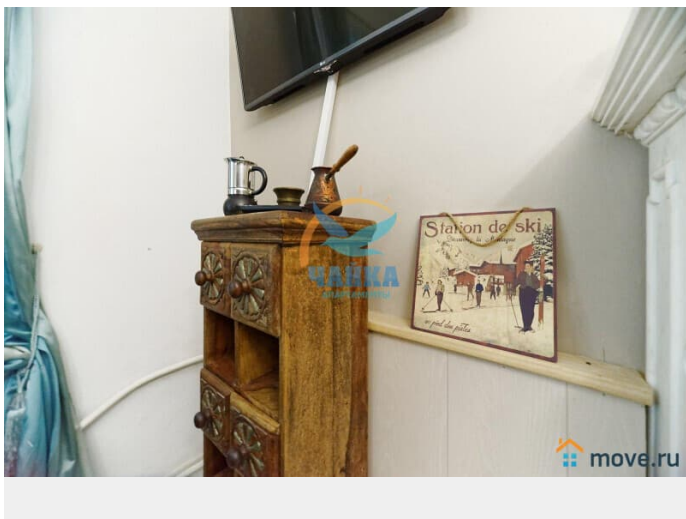
Интересная двухкомнатная квартира-студия
в центре на Петроградской стороне, со
старинными предметами интерьера и
антикварной мебелью. Находится в 10
минутах пешком от станции метро
«Горьковская» и в 1 остановке на метро до
Невского проспекта. Недалеко от дома -
Кронверкская набережная, где находятся:
старейший Ленинградский зоопарк, музей
Артиллерии, Мюзик-Холл, театр "Балтийский
дом" в Александровском парке. Вы можете
посетить знаменитую Петропавловскую
крепость, с которой начинался Санкт-
Петербург, со всеми музеями,
расположенными на ее территории; побывать
в Клубе-музее "Котельная Камчатка" (музей

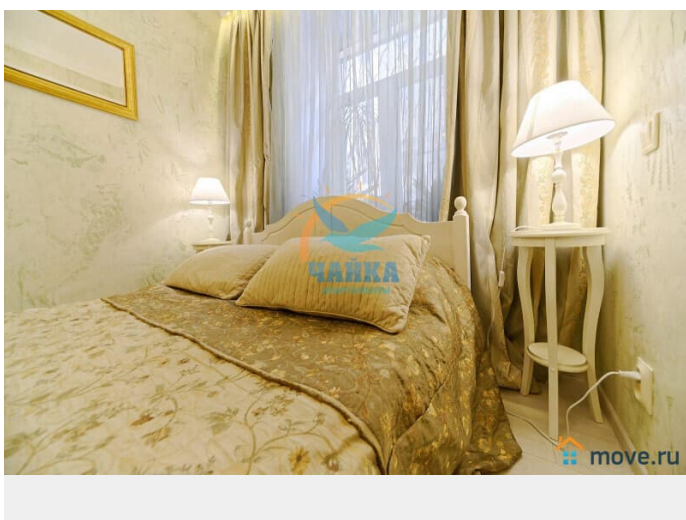
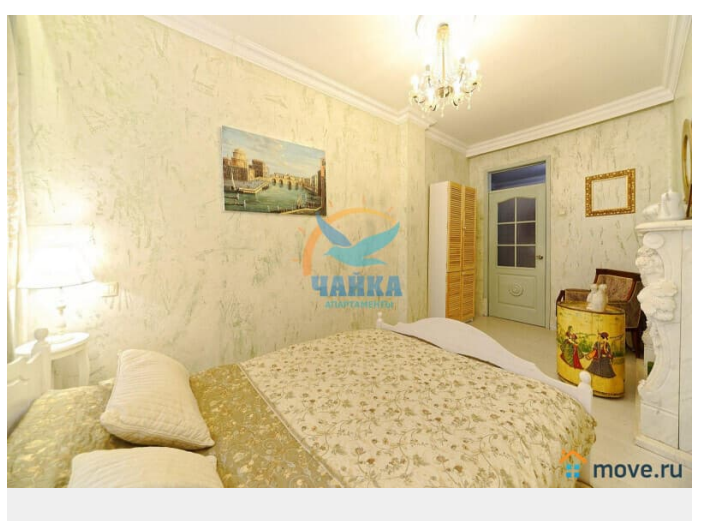
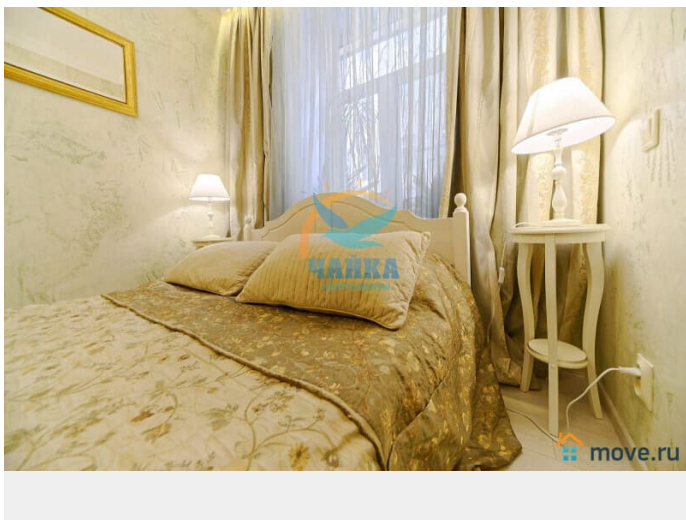
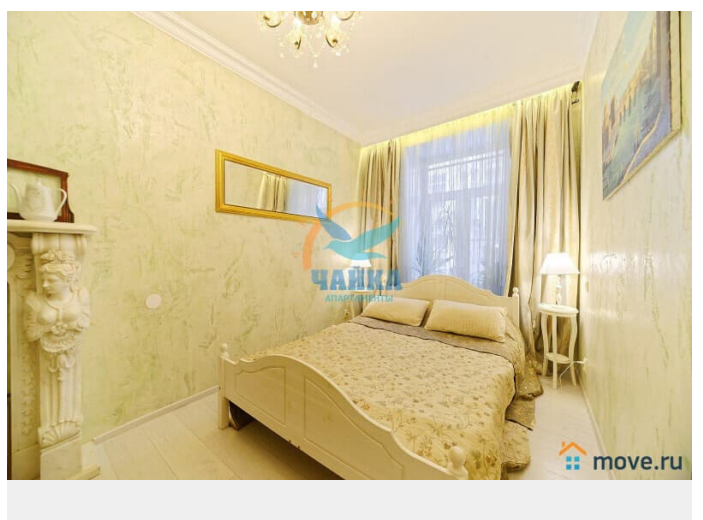
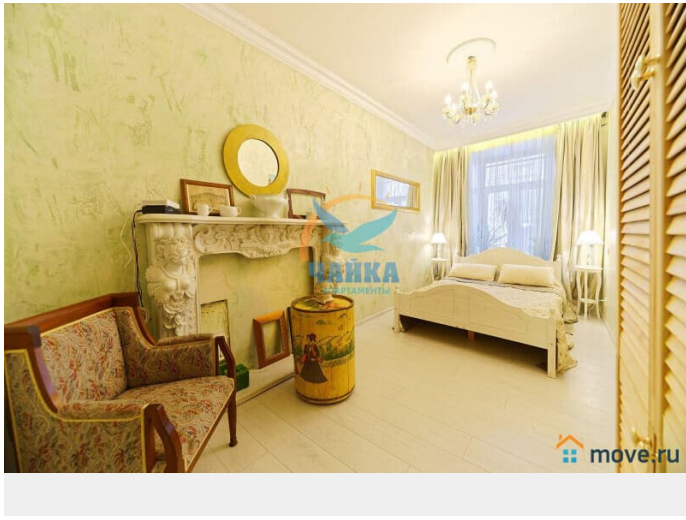
Виктора Цоя); пройти через Неву по одному из красивейших мостов - Троицкому. По другую сторону Невы - Дворцовая набережная, Марсово поле, Летний сад, Храм Спаса на Крови, Миллионная улица, которая выходит к Дворцовой площади. Перейдя Тучков мост, можно увидеть Стрелку Васильевского острова, Кунсткамеру и Меншиковский дворец. До всех основных достопримечательностей можно дойти пешком, прогуливаясь по красивейшим местам центральной части города. Рядом с домом множество ресторанов, кафе, кофеен и булочных. Магазины «Дикси», «Верный» и Сытный рынок в пешей доступности.

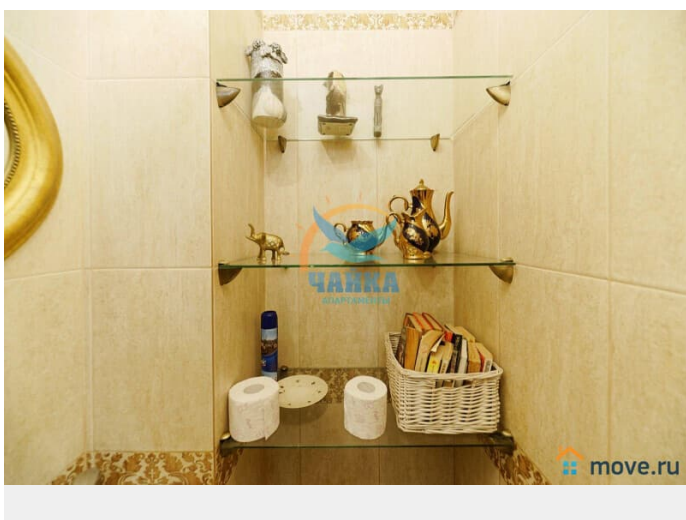
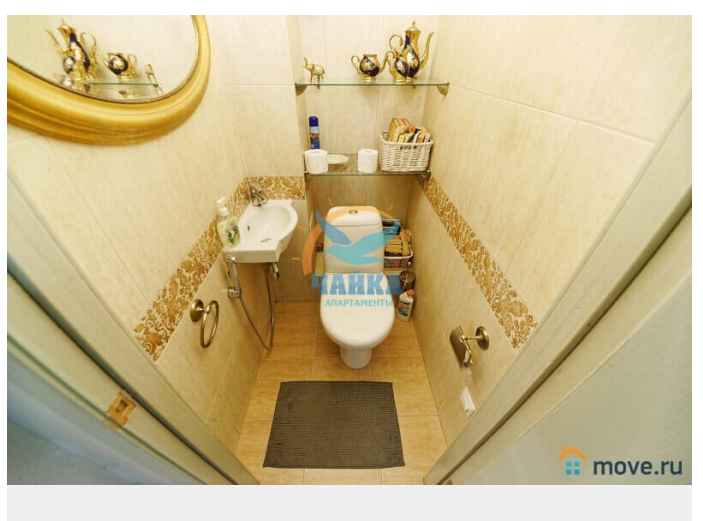
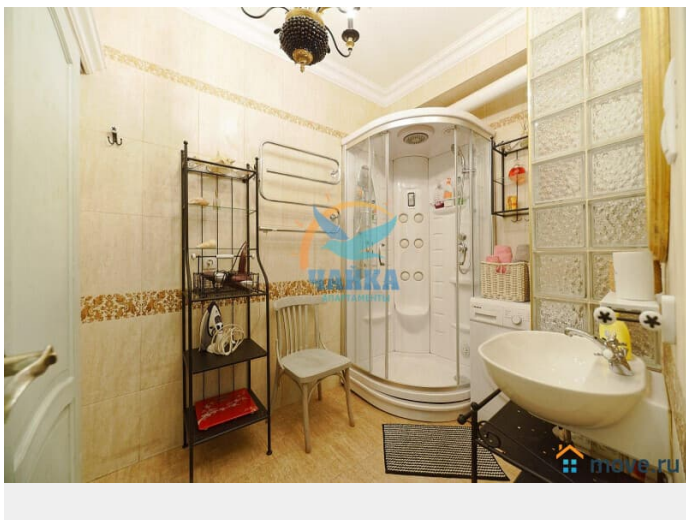
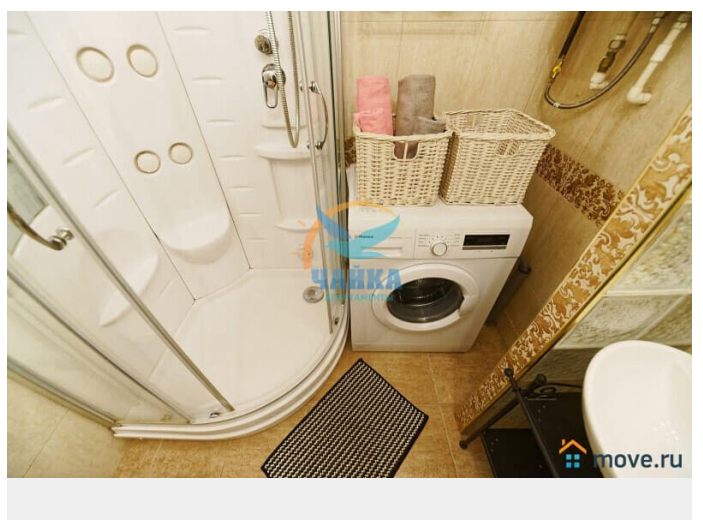
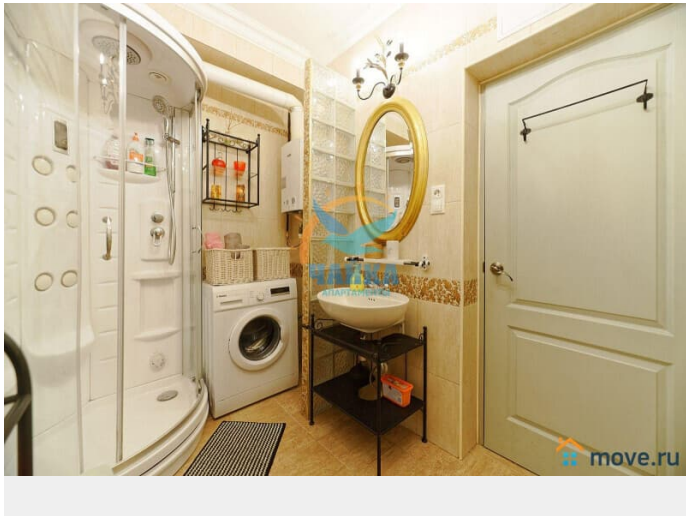
Квартира расположена на высоком первом этаже 5-и этажного дома дореволюционной постройки (1914 г.). Вход с улицы. Недавно отремонтированная парадная. Окна выходят во двор. Неохраняемая парковка - рядом с домом, если есть свободное место. Общий метраж 45 кв.м. В Вашем распоряжении - кухня-гостиная общей площадью 22 кв.м и уютная спальня 15 кв.м. Квартира оформлена в классическом петербургском стиле, с антикварными предметами мебели, декоративными мраморными каминами и предметами старины. Выполнен новый качественный ремонт, квартира очень комфортная и благоустроенная. В наличии вся необходимая бытовая техника и предметы обихода - ЖК-телевизор, холодильник, встроенная газовая панель на четыре конфорки, микроволновая печь, чайник, стиральная машина, пылесос, фен, утюг с гладильной доской, кухонные, постельные, туалетные принадлежности. Подключены безлимитный ИНТЕРНЕТ, Wi-Fi, кабельное телевидение. Санузел отдельный, с душевой кабиной, гигиеническим душем и теплыми полами.

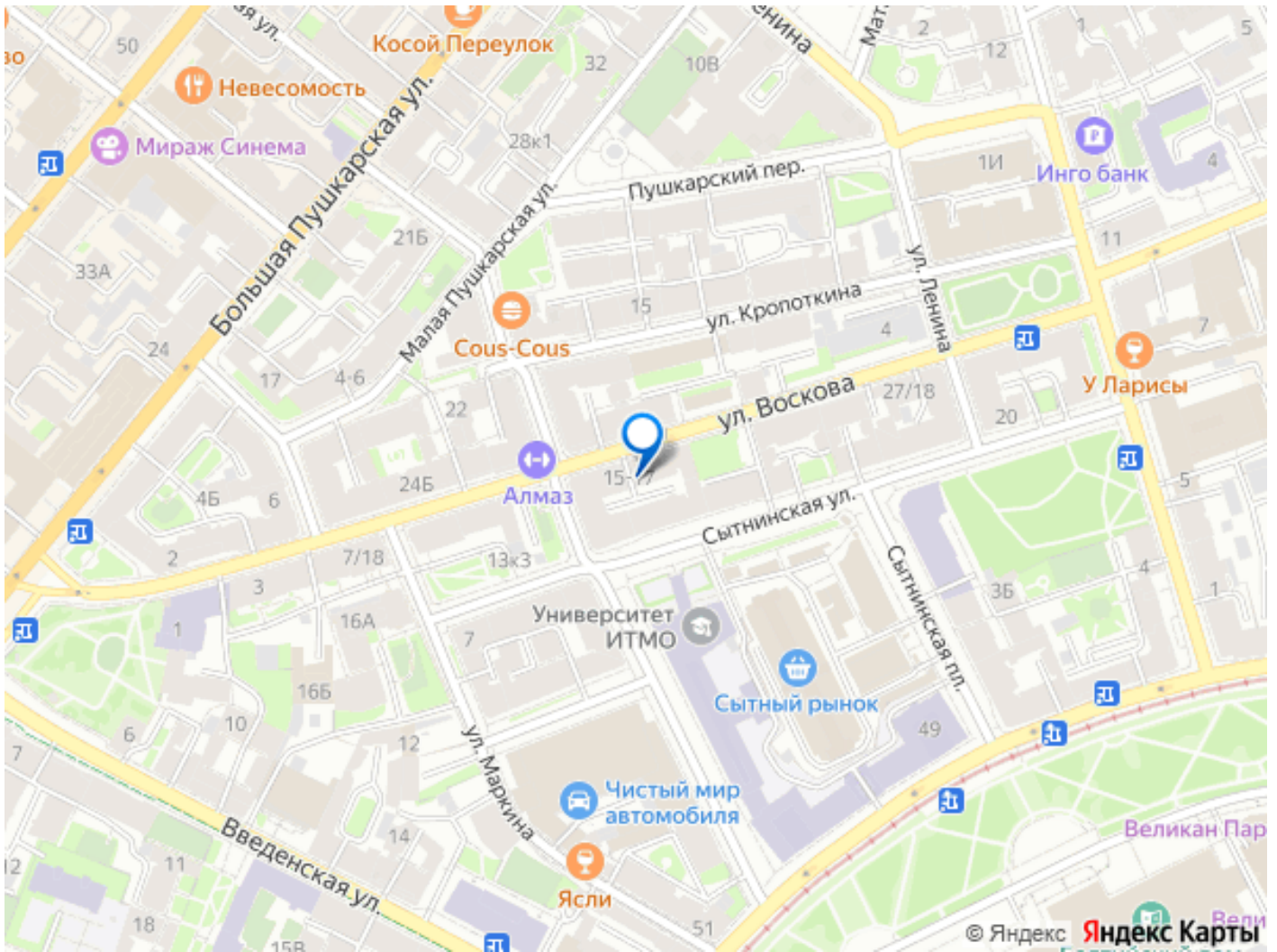
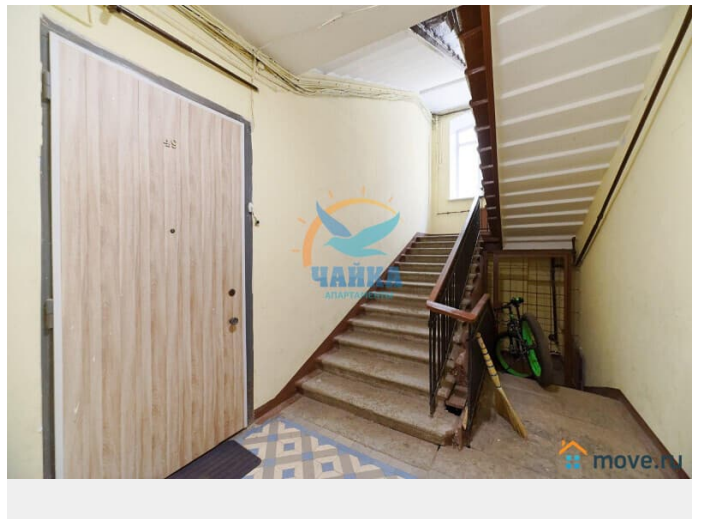
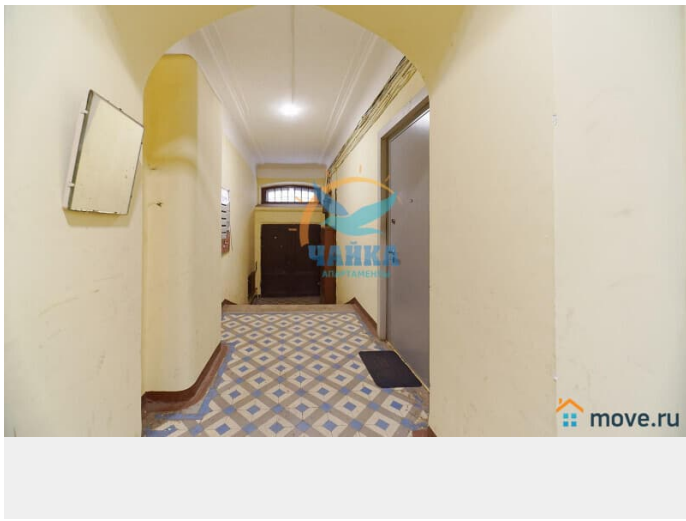
Установлена современная автоматическая газовая колонка (постоянное горячее водоснабжение). Возможное размещение - до 4 человек (двуспальная кровать и раскладывающийся диван).











Move.ru - вся недвижимость России