

Андрей салимов

79062593398

Санкт-Петербург, Войсковицы, ул.

Грунёва

5 731 050 ₽

Санкт-Петербург, Войсковицы, ул. Грунёва

для заметок

ПП - Производственное помещение

Общая площадь

8817 м²

Детали объекта

Тип сделки

Сдаю

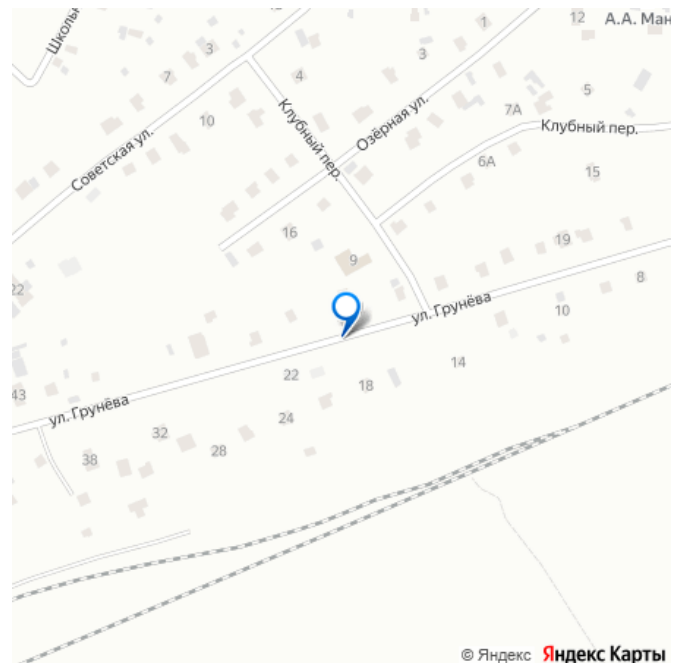
Раздел

[Коммерческая недвижимость](#)

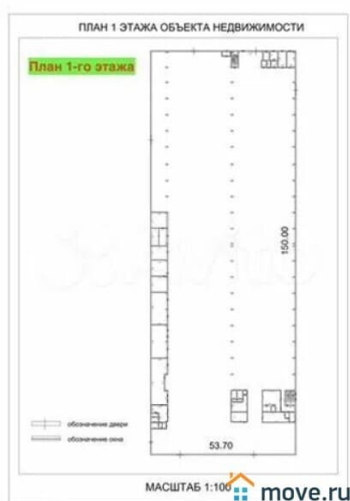
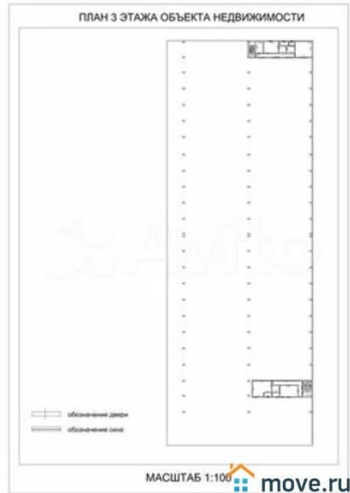
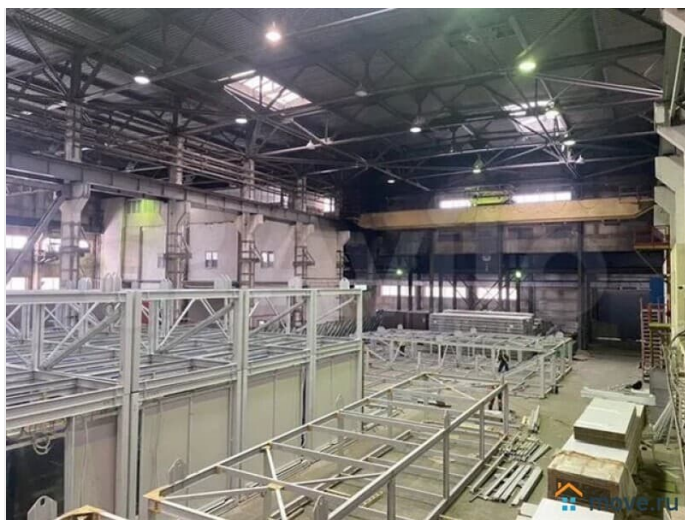


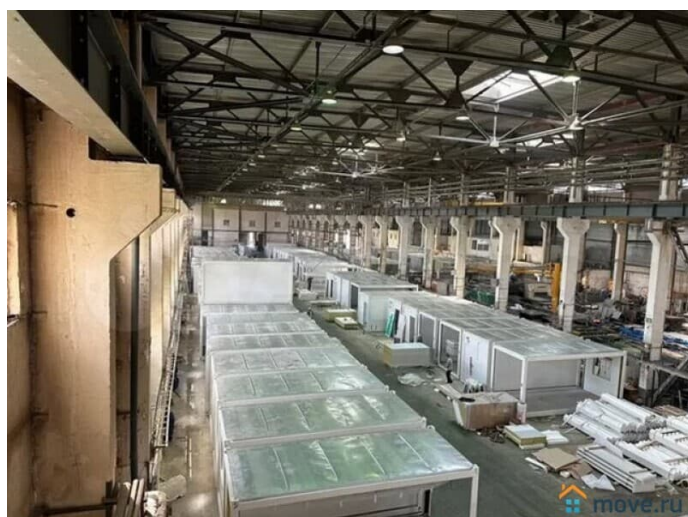
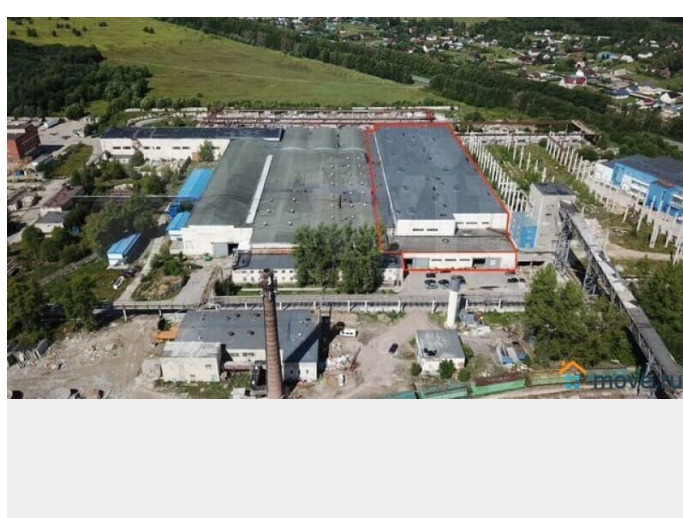
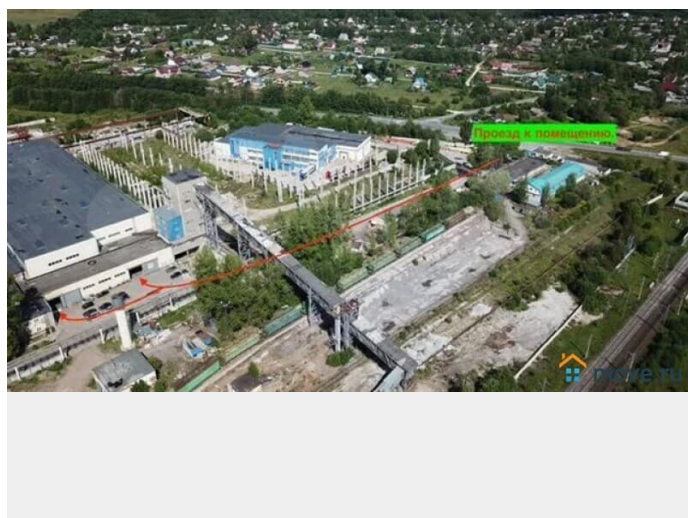
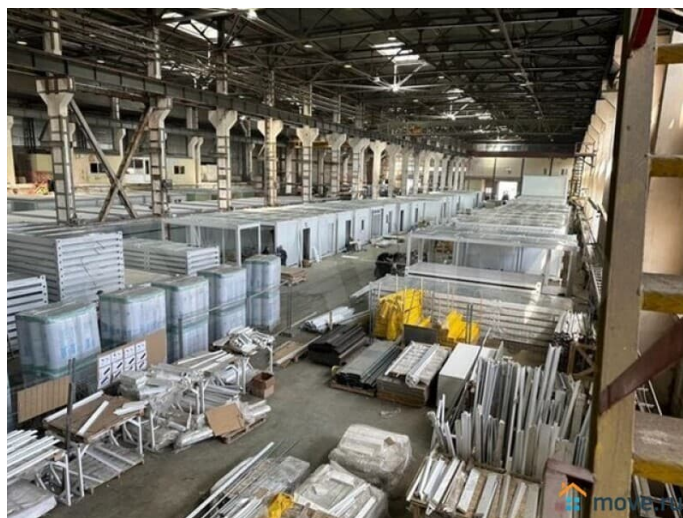
Описание

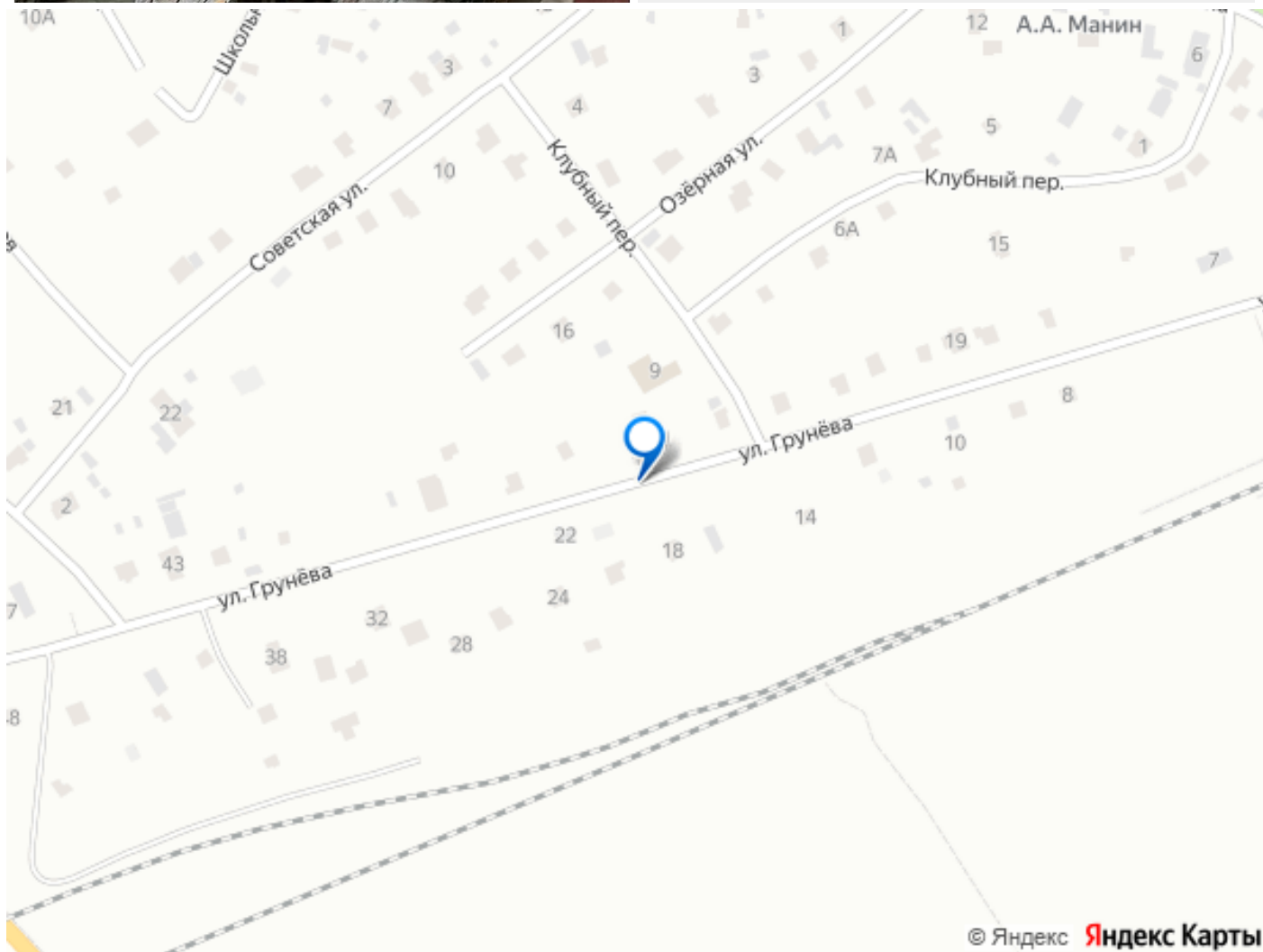
Гатчинский район ЛО, пос. Войсковицы, ул. Грунёва, м. Купчино Аренда производственного цеха 8817 м2 с 4 кран-балками Сдается в аренду отапливаемое производственное помещение, общая площадь - 8817,2 м2. Цех оборудован кран-балками в количестве 4 штук грузоподъемностью 5 тонн, 16 тонн и 20 тонн (по две кран-балки в каждом пролете) обслужены в рабочем состоянии управление радио с пола. Высота потолков - 12 м, до крюка кран-балки 7,5 м. Помещение имеет сквозной проезд грузового автотранспорта с маневровыми зонами. Пол ровный - бетонный не пыльный. Все коммуникации: отопление (своя газовая котельная), вода (скважина), канализация, электроэнергия - 500 кВт с



возможностью увеличения. Есть возможность использовать газ в производственных целях. На территории действующий ЖД-тупик с оператором. На втором и третьем этаже встроенные административно-бытовые помещения. Территория охраняемая, доступ круглосуточный - бесплатный. Существует возможность дополнительно построить прилегающий цех 7000 м² под ТЗ покупателя с дальнейшей продажей либо сдачей в аренду. Цена 650 руб. за кв. м. УСН + КУ
Консультант Андрей Салимов П50 Код объекта: 19498







Move.ru - вся недвижимость России