

🕒 Создано: 24.03.2025 в 13:04

🔄 Обновлено: 15.04.2026 в 19:15

Алексей

79118470211

Санкт-Петербург, Зубарева

11 116 000 ₹

Санкт-Петербург, Зубарева

Округ

[СПБ, Фрунзенский район](#)

для заметок

Склад

Общая площадь

15500 м²

Детали объекта

Тип сделки

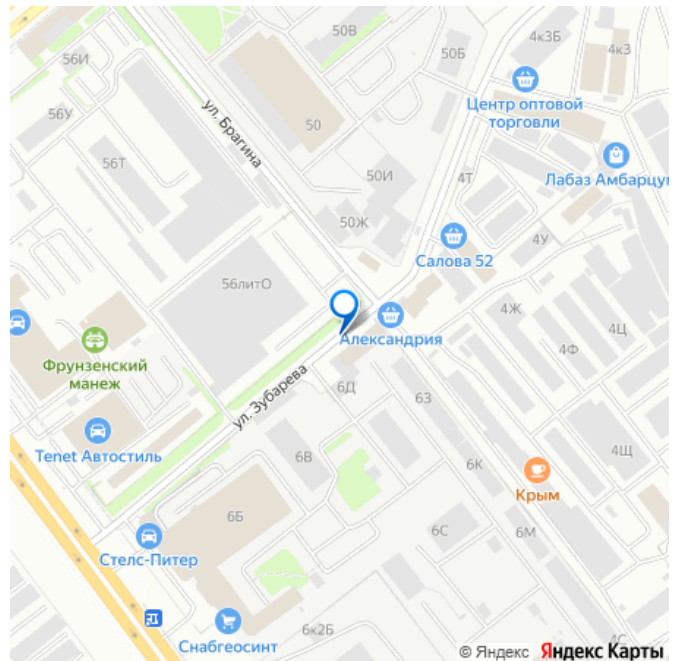
Сдаю

Раздел

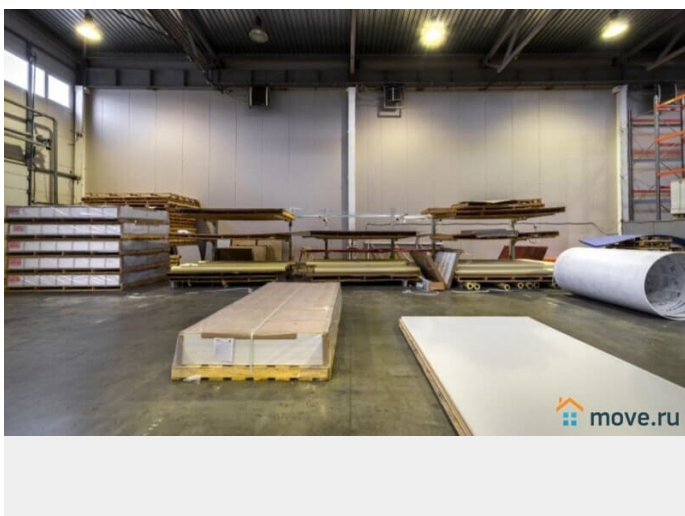
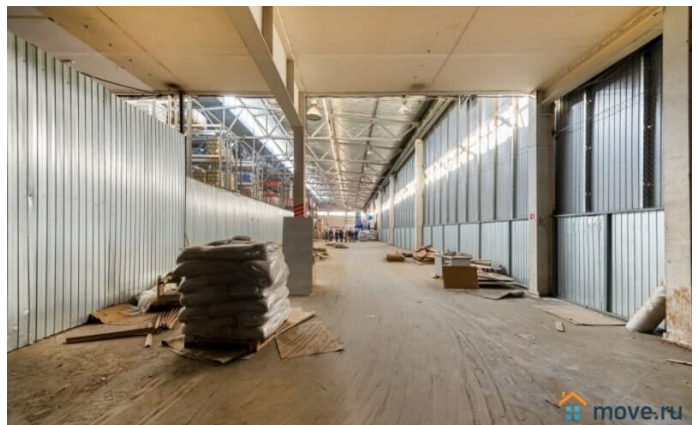
[Коммерческая недвижимость](#)

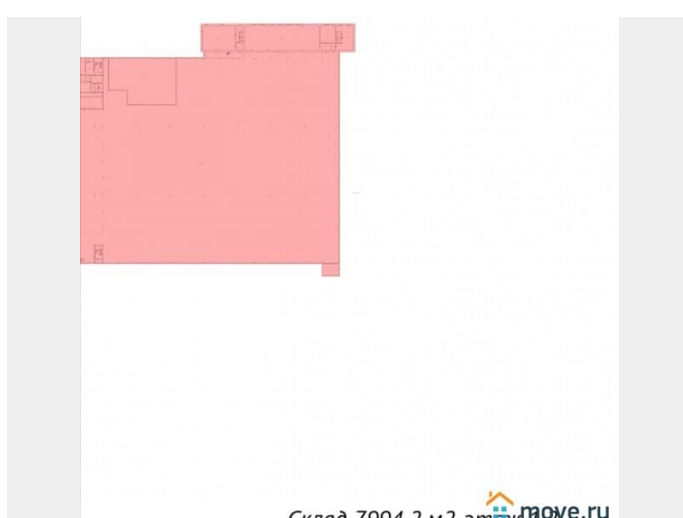
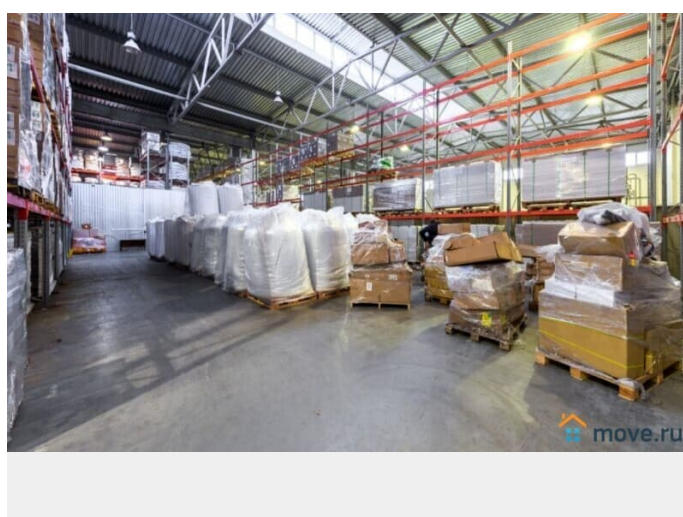
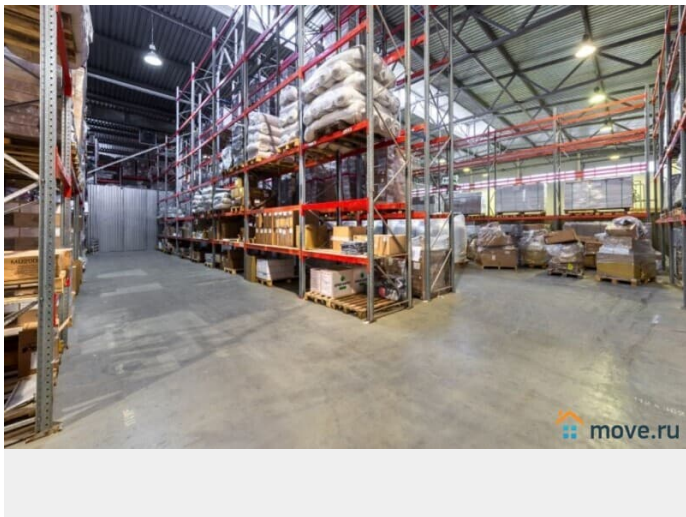
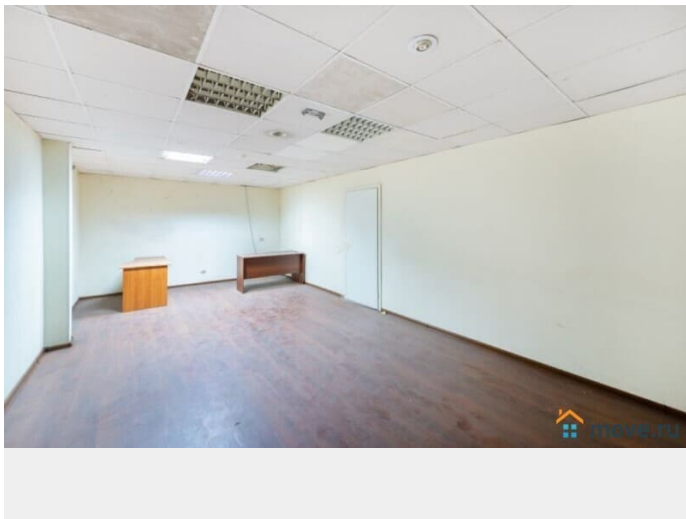
Описание


Склад с территорией Собщ.15500м2.
Фрунзенский р-н. Зубарева
ул..(м."Бухарестская"). На территории
производственно-складского
комплекса,отдельно стоящее 2х этажное
здание Собщ.=9341,3 кв. м под
склад/производство + прилегающая
территория(асфальт)=6200м2. Склад-1й
этаж-7994м2, потолки - 9,80 - 11 м.
Беспылевое покрытие пола. Для
разгрузки/погрузки оборудованы роллетные
ворота 3,5х3,5м(5шт.) в уровень земли и
внутренний пандус(2е ворот,2,5х2,5м.) 2 этаж
и антресоль - офисы, выполнена чистовая
отделка, есть интернет и телефония. Здание



оснащено выделенной электроэнергией (100 кВт), отоплением, освещением, ХВС и водоотведением. В целях обеспечения безопасности установлены датчики пожарной сигнализации, ведется видеонаблюдение. Бонусом-Прилегающая территория 6200м²- БОНУС(входит в ставку склада) оборудована охраняемой парковкой. Для сотрудников работают кафе и столовая, есть вендинговые аппараты, платежные терминалы и банкоматы. Подъезд и манёвр большегрузов,парковка. Въезд/выезд б/п,охрана 24ч. Освобождается 30.06,просмотры возможны сейчас! Под светофор,маяк не сдаётся!!! Аренда за всё 11116000р/мес. с НДС и территорией!! Без комиссии.

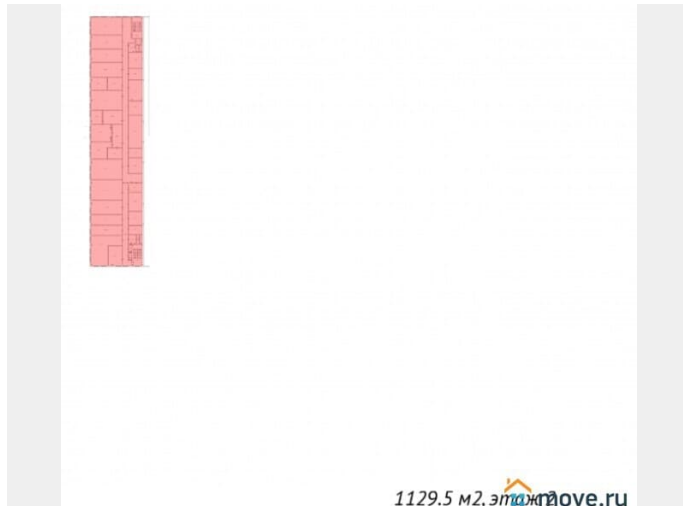




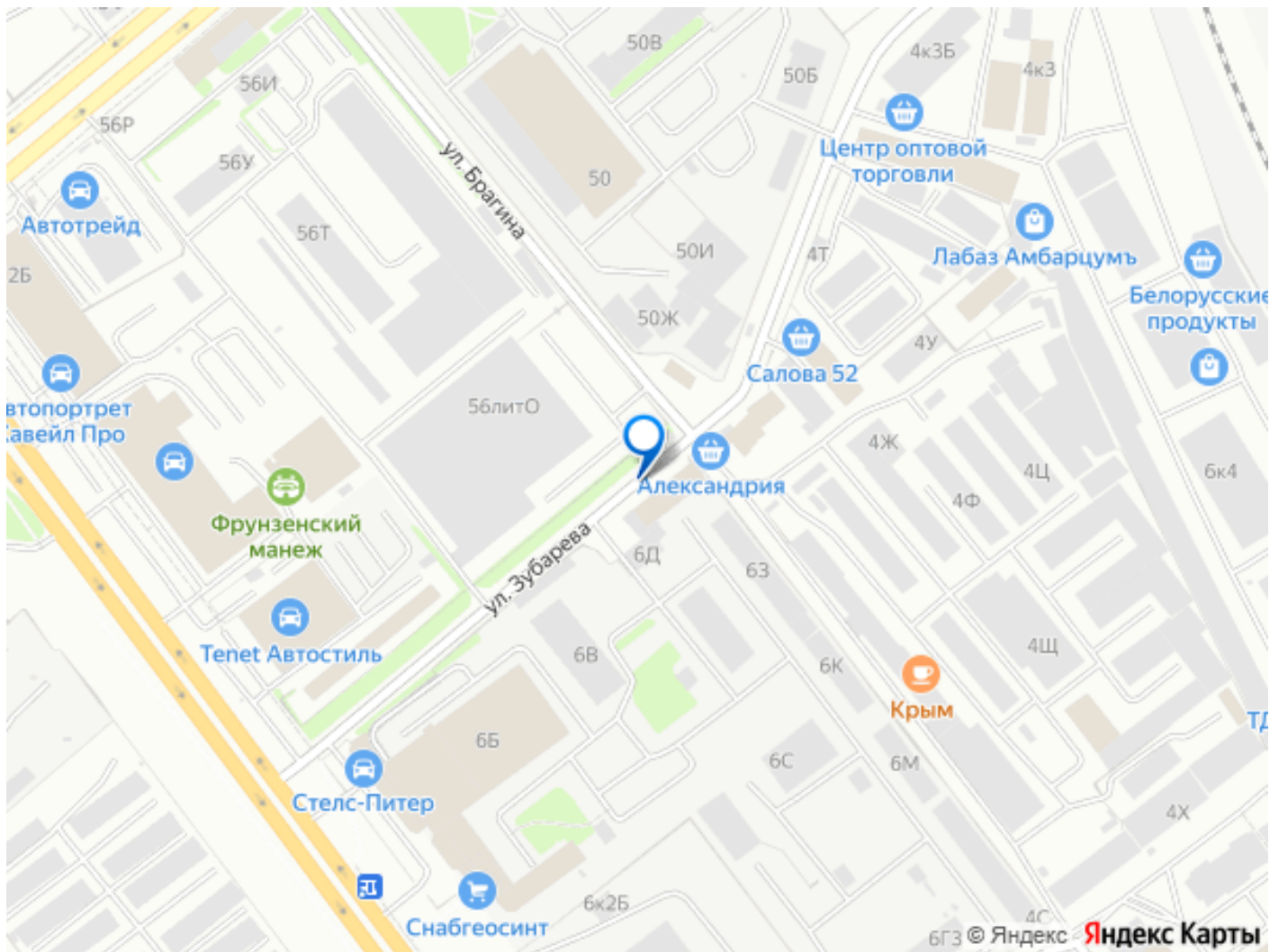
Склад 7994.2 м2, этаж 1,2 



2176 м2, этаж 3



1129.5 м2, этаж 1 



Move.ru - вся недвижимость России