

Создано: 01.10.2024 в 12:12

Обновлено: 07.04.2026 в 11:56

Игорь Соловьёв, Частный маклер

79811747500

Санкт-Петербург, Мытнинская улица, 32

23 990 ₺

Санкт-Петербург, Мытнинская улица, 32

Округ

[СПБ, Центральный район](#)

Улица

[площадь Мытнинская](#)

Квартира

Количество комнат

1

Высота потолков

2.6 м

Жилая площадь

8 м²

Площадь кухни

2 м²

Общая площадь

12 м²

Этаж

1/5

Детали объекта

Тип сделки

Сдаю

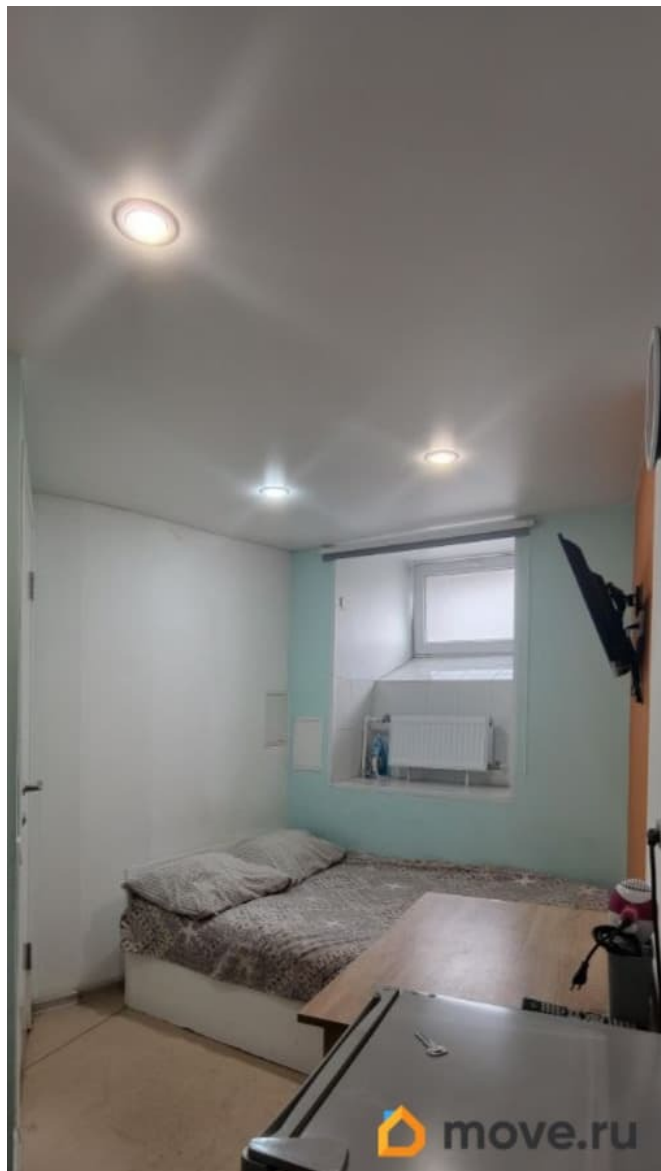
Раздел

[Квартиры](#)

Тип санузла

совмещенный

для заметок



Вид из окна

на улицу

Ремонт

евро

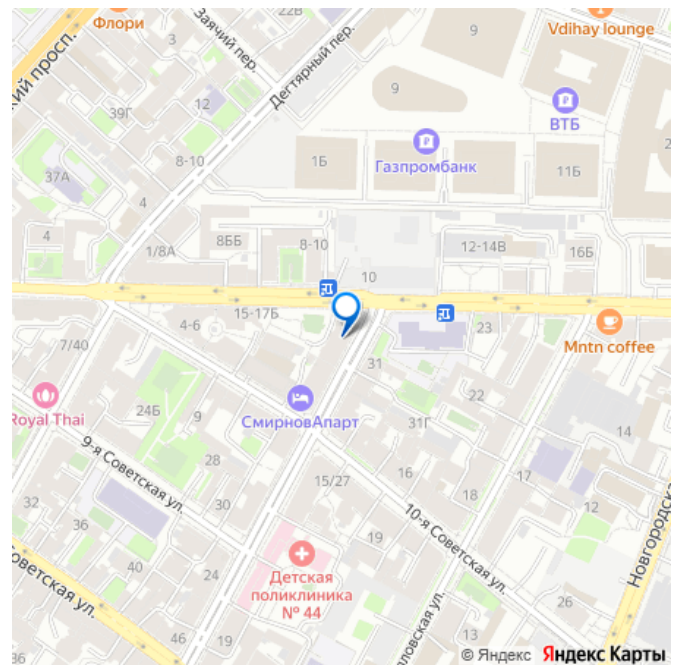
Квартира в новостройке

да

Заселение с детьми

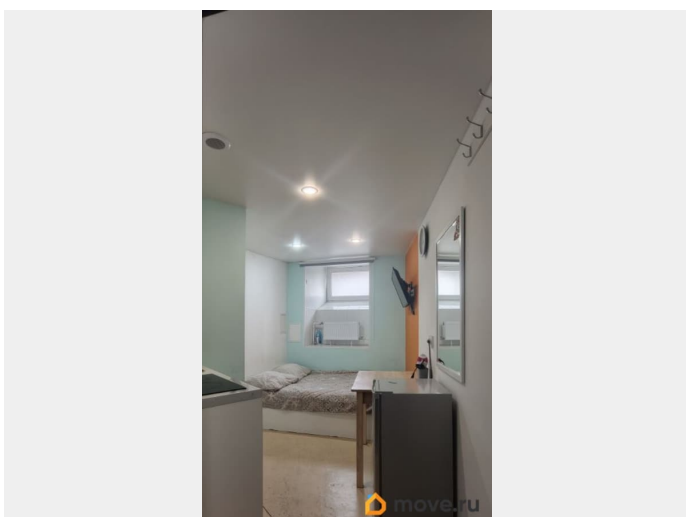
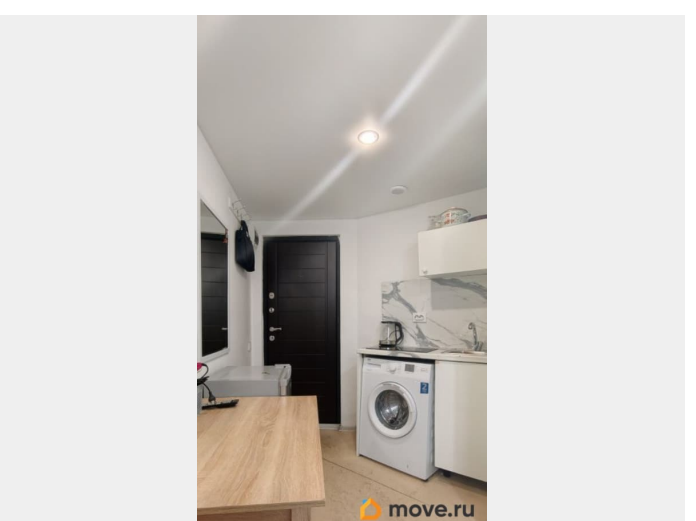
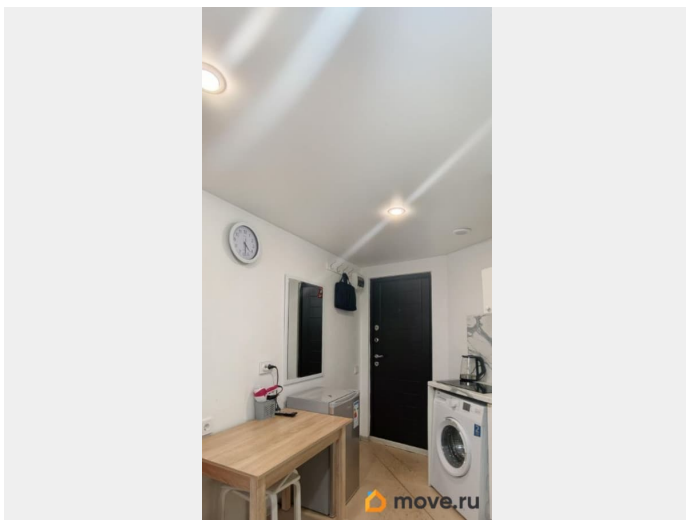
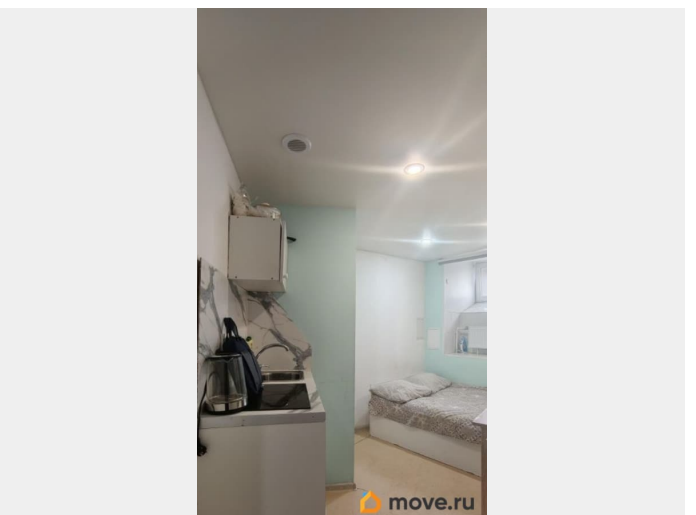
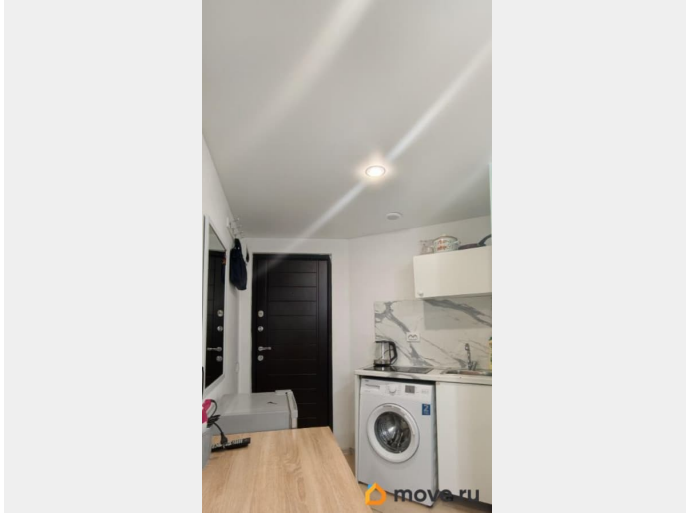
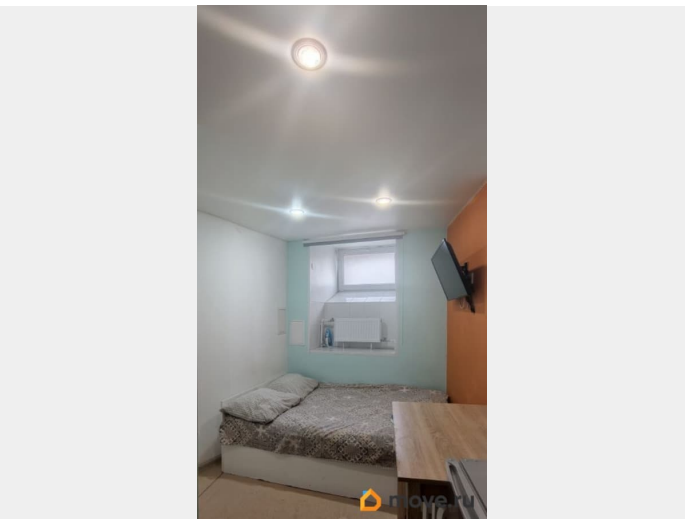
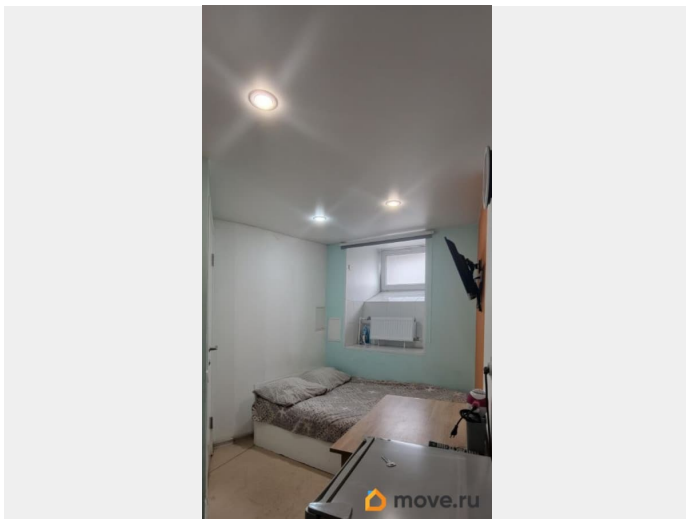
да

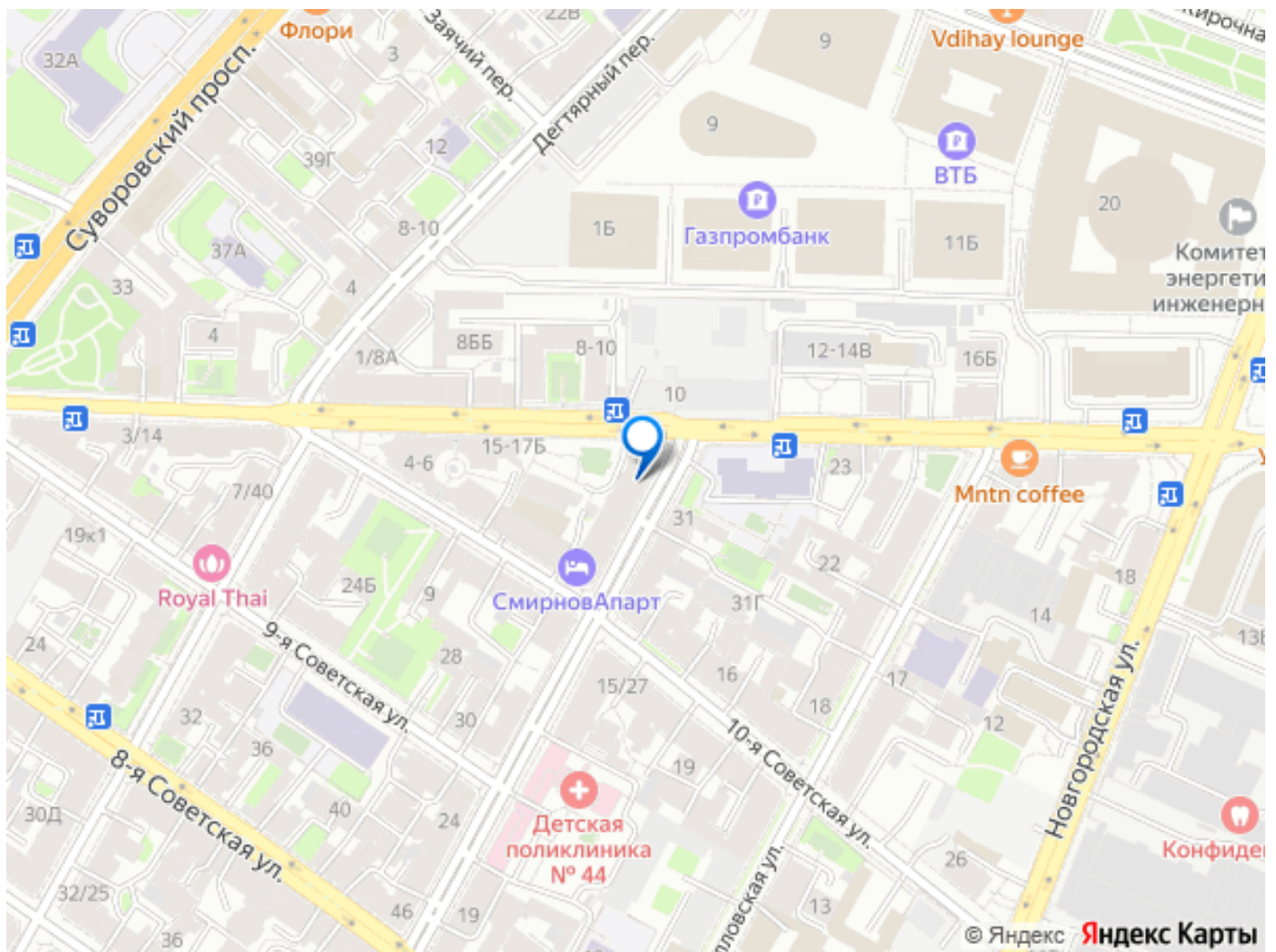
интернет, мебель, мебель на кухне, телевизор, стиральная машина, холодильник, парковка



Описание

Добрый день Сдаётся до августа. Уютная студия, с хорошим ремонтом со всеми удобствами, своим санузлом и кухней. Заселиться можно хоть сейчас. Ближайшее метро Востания, Чернышевская и А-Невского в пешей доступности. Удобная развязка, остановки рядом с домом. Московский вокзал недалеко. Укомплектована мебелью и техникой. Большая двухспальная кровать, ТВ, уютная прихожая. Встроенная кухня, стиральная машина, холодильник, э/чайник, кухонный гарнитур, индукционная плита, вплоть до посуды. Светлая сторона на улицу. Рядом с домом большой детский сад и школа, поликлиника, аптеки и прочее. Множество ресторанов, магазинов, кофеен, тк, фитнес клубов, Ратуша напротив дома и современные пространства. До набережной реки Нева 350 метров, прогулки и релакс просто песня. Исторический район во все самые значимые места, можно добраться пешком: Смольный, Таврический сад, Летний сад, Невский пркт, Эрмитаж. Без животных. Звоните.





Move.ru - вся недвижимость России