

Санкт-Петербург, Садовая улица, 28-30К1

33 000 ₽

Санкт-Петербург, Садовая улица, 28-30К1

Округ

СПБ, Центральный район

Улица

улица Садовая

Квартира

Количество комнат

1

Жилая площадь

12 м²

Общая площадь

14 м²

Этаж

2/3

Детали объекта

Тип сделки

Сдаю

Раздел

Квартиры

Тип санузла

совмещенный

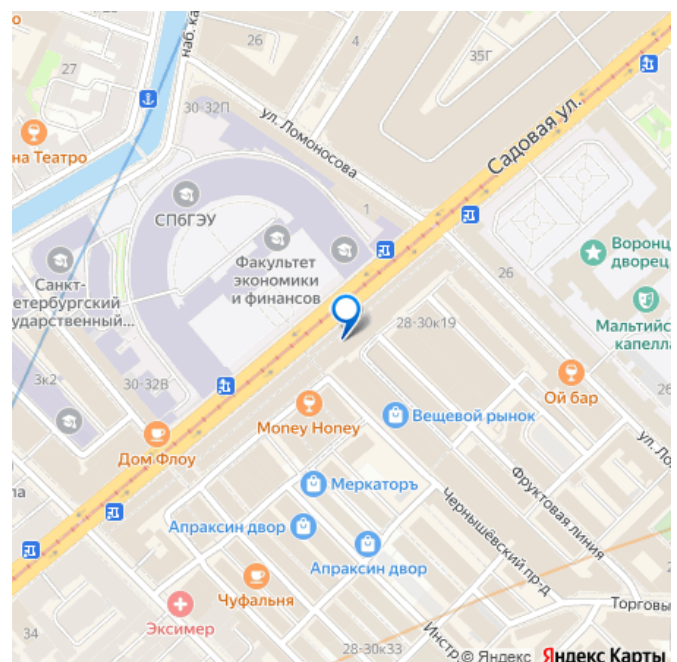
Вид из окна

на улицу

Ремонт

дизайнерский

для заметок



Заселение с детьми

да

Заселение с животными

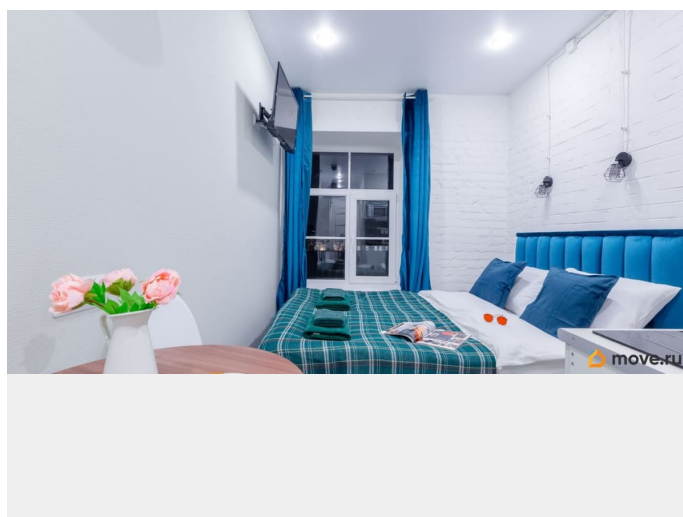
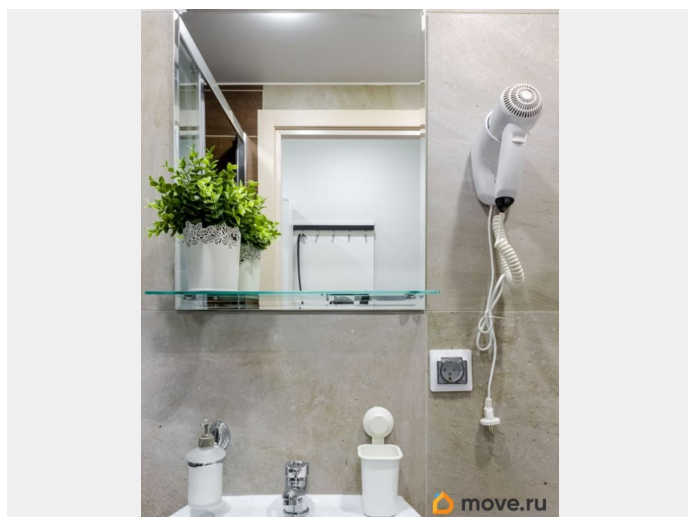
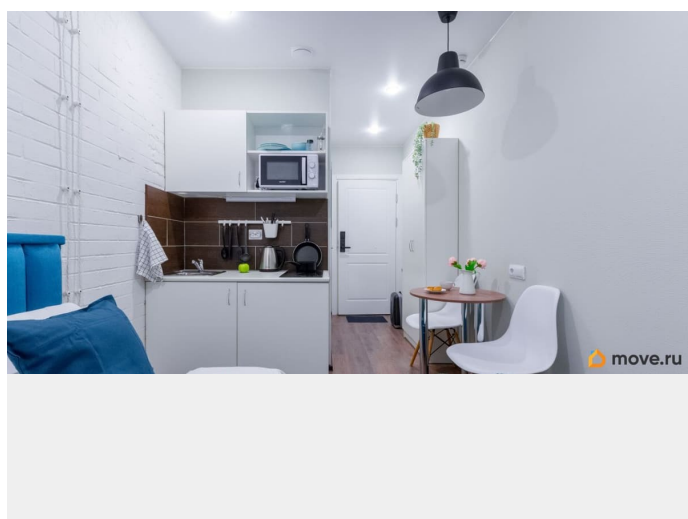
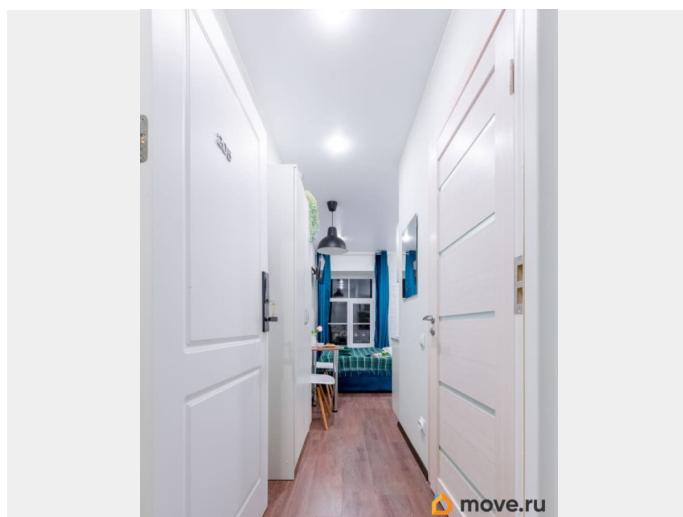
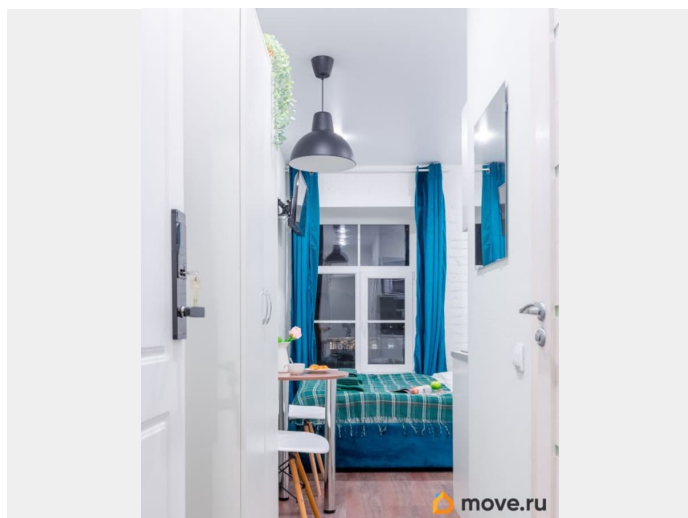
да

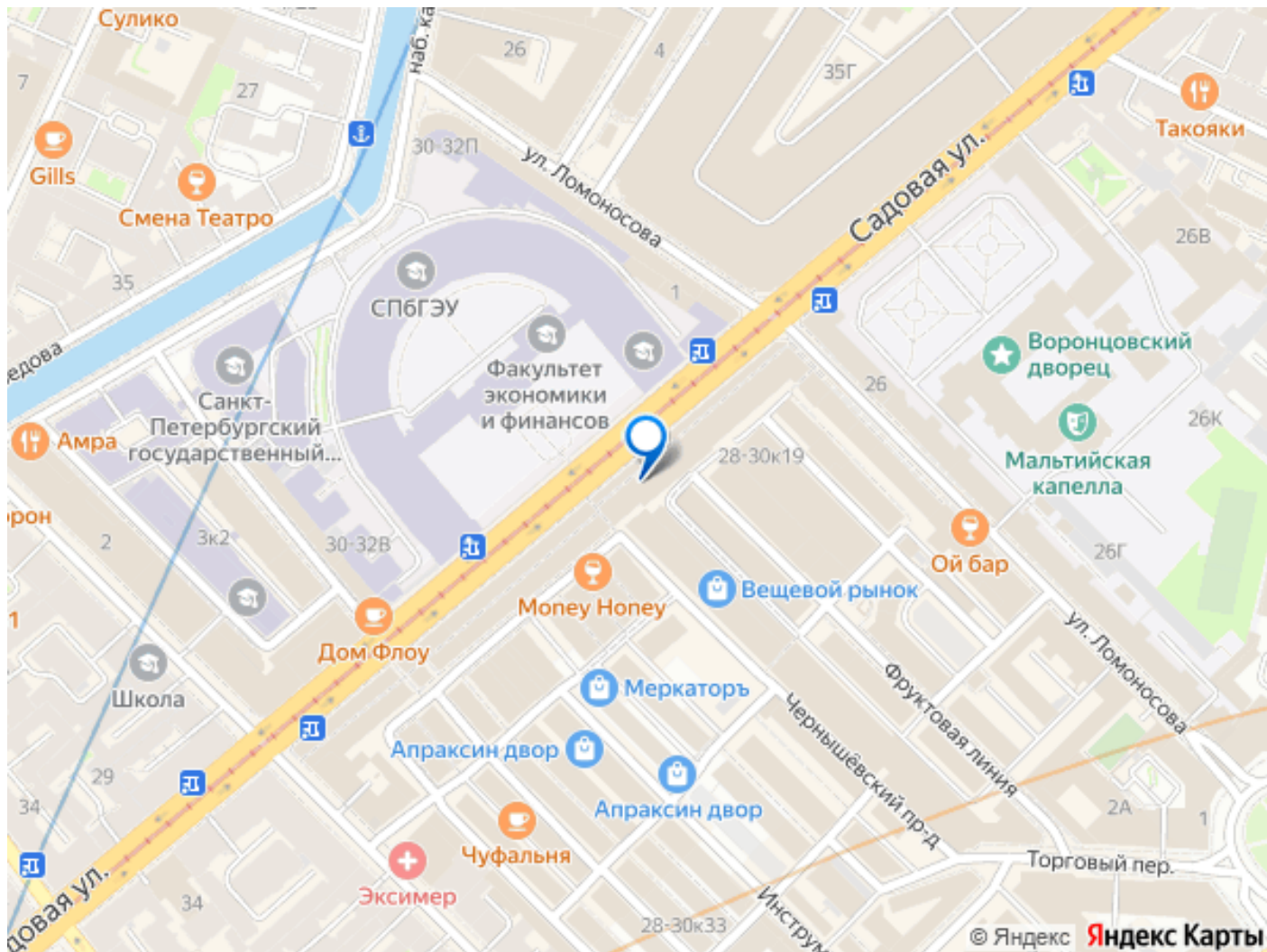
интернет, мебель, мебель на кухне, телевизор, стиральная машина, холодильник, лифт

Описание

Без комиссии! Сдается уютная квартира-студия в 5-ти минутах пешком от станции метро Гостиный двор. Условия: - без комиссии и курортного сбора - возвратный залог 17 000р - генеральная уборка при выезде 3 000р оплачиваются отдельно по фиксированной стоимости - делаем закрывающие документы - предлагаем специальные условия при проживании от 40 дней: скидки на продленное проживание 10 дней Студия оборудована: - собственной ванной комнатой; - своей полноценной кухней с варочной поверхностью; - комплектом постельного белья на время аренды. В стоимость аренды входят: - влажная уборка 1 раз в неделю; - утюг, гладильная доска и стиральная машина на этаже; - поддержка стойки приема и размещения; - доступ к цифровому телевидению; - скоростной wi-fi. Pet-friendly: возможно проживание с животными до 10 кг по предварительной договоренности (услуга платная). Студия расположена в апарт-отеле в исторической части Санкт-Петербурга в 5-ти минутах ходьбы от Невского проспекта и 10-ти минут от Александринского театра, Аничкова дворца и Михайловского театра. Вокруг апарт-отеля находится множество кафе, баров, ресторанов, продуктовых магазинов и аптек. Вход в апарт-отель через бесконтактный доступ по коду. Минимальное проживание от 1 месяца. Максимальное до

конца апреля. Звоните по телефону или пишите в сообщениях к объявлению.





Move.ru - вся недвижимость России