

Создано: 28.01.2026 в 15:28

Обновлено: 28.01.2026 в 15:49

<https://spb.move.ru/objects/9288497007>

Port Comfort, Port Comfort

79112504652

Санкт-Петербург, улица Блохина, 4

35 000 ₽

Санкт-Петербург, улица Блохина, 4

Округ

[СПБ, Петроградский район](#)

Улица

[улица Блохина](#)

Квартира

Количество комнат

1

Высота потолков

3.55 м

Жилая площадь

11 м²

Общая площадь

14 м²

Этаж

2/5

Детали объекта

Тип сделки

Сдаю

Раздел

[Квартиры](#)

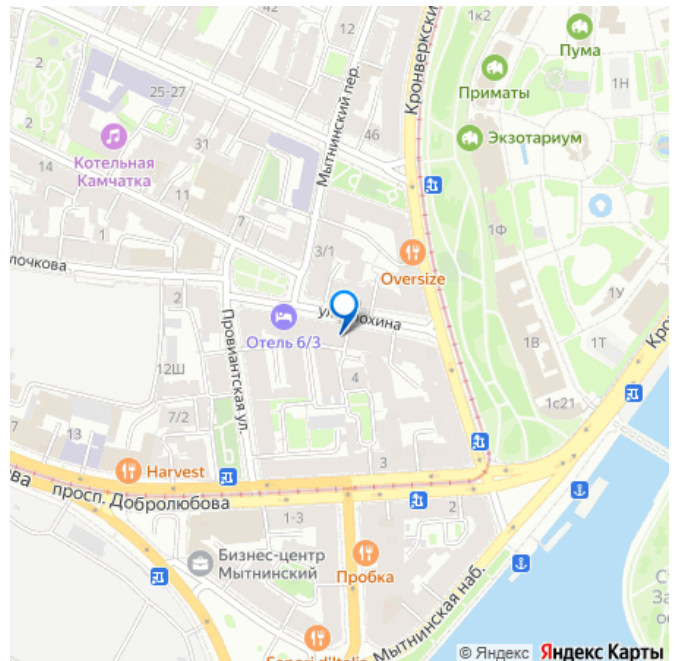
Ремонт

дизайнерский

Квартира в новостройке

да

для заметок



Заселение с детьми

да

Заселение с животными

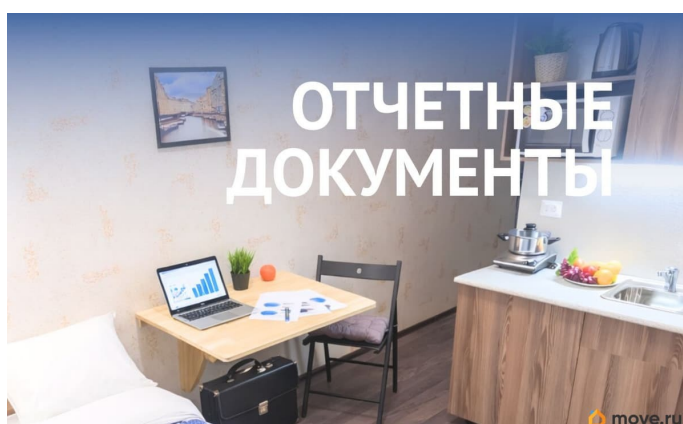
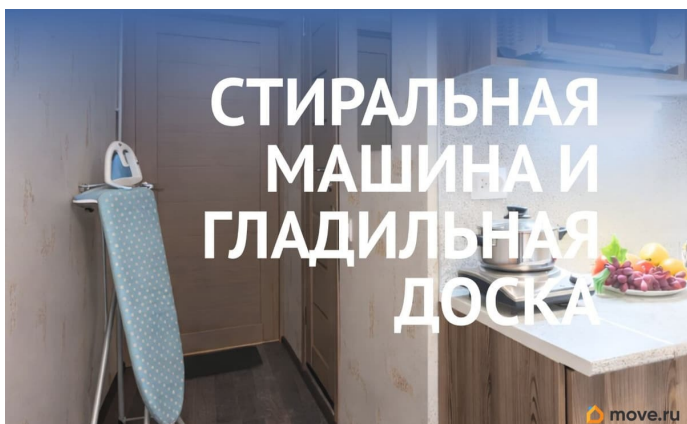
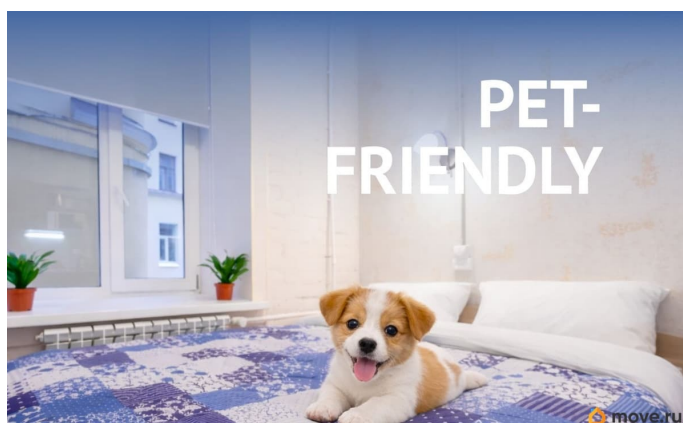
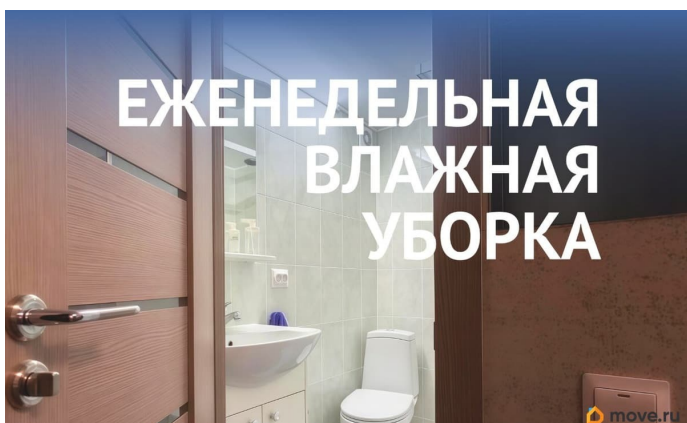
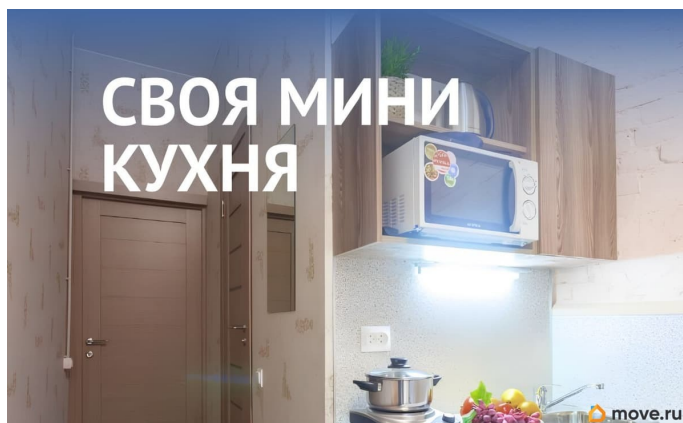
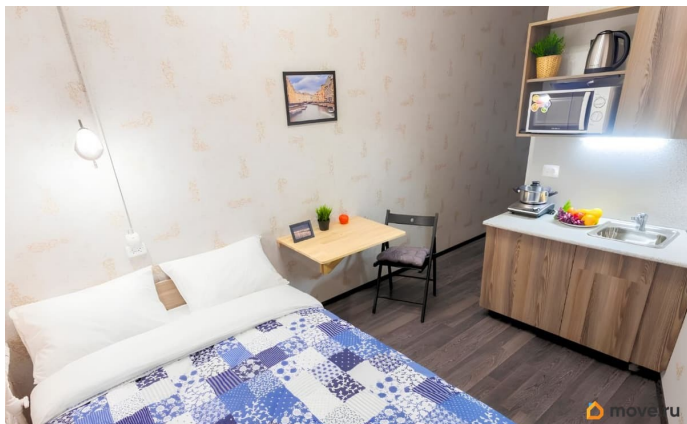
да

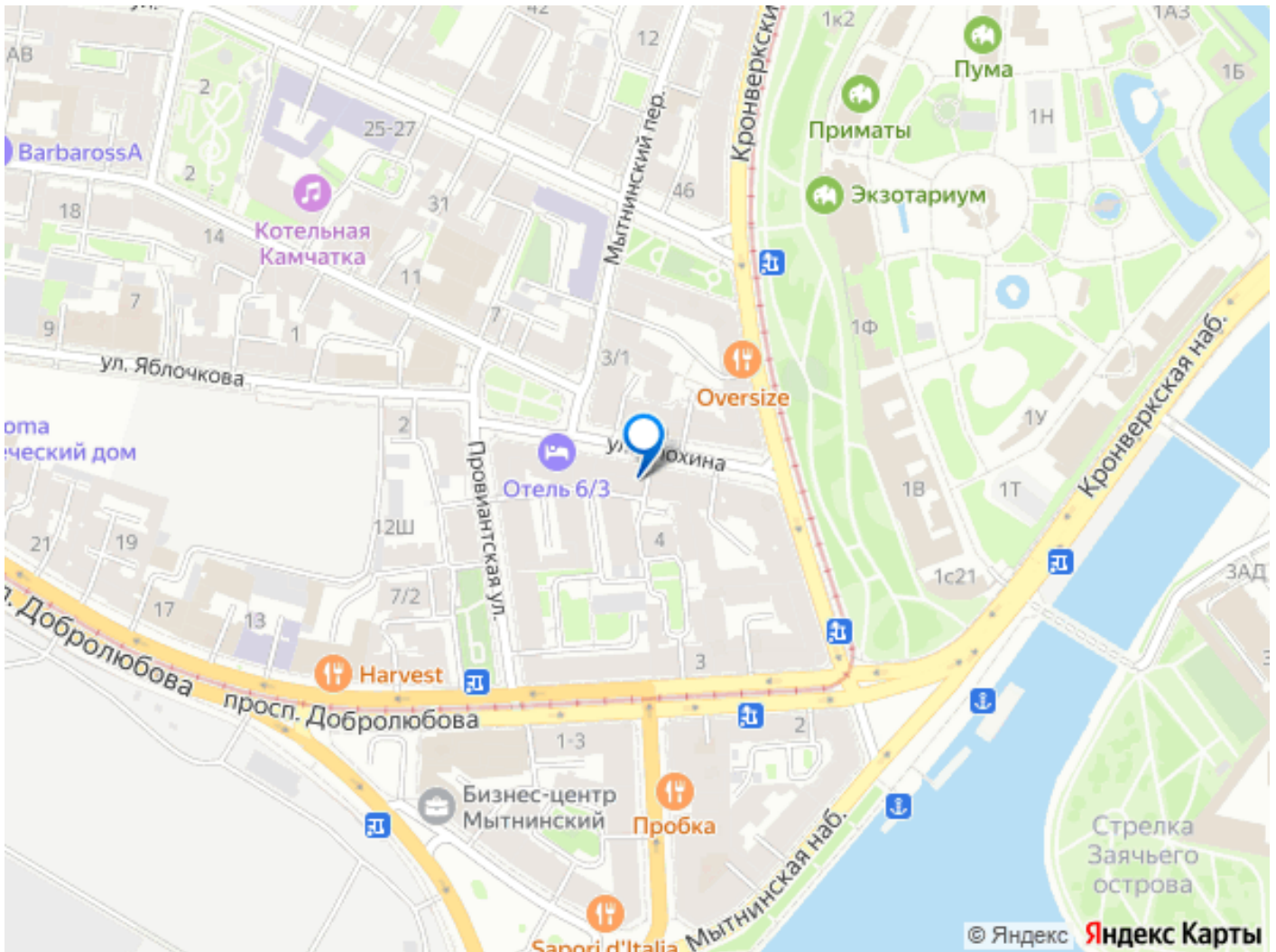
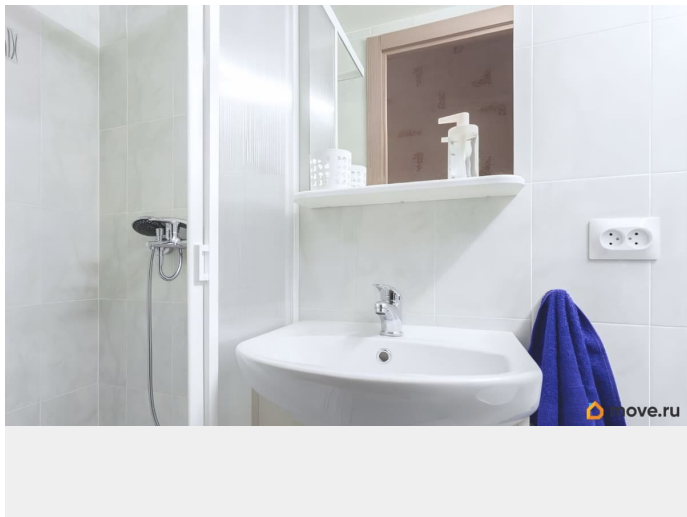
интернет, мебель, мебель на кухне, телевизор, стиральная машина, холодильник, лифт

Описание

Без комиссии! Сдается уютная квартира-студия в 10-ти минутах пешком от станции метро Спортивная. Условия: - без комиссии и курортного сбора. - возвратный залог 15 000р - генеральная уборка при выезде 3 000р оплачивается отдельно по фиксированной стоимости. - делаем закрывающие документы - предлагаем специальные условия при проживании от 40 дней: скидки на продленное проживание 10 дней Студия оборудована: - собственной ванной комнатой; - своей полноценной кухней с варочной поверхностью; - комплектом постельного белья на время аренды. В стоимость аренды входят: - влажная уборка 1 раз в неделю; - утюг, гладильная доска и стиральная машина на этаже; - поддержка стойки приема и размещения; - доступ к цифровому телевидению; - скоростной wi-fi. Pet-friendly: возможно проживание с животными до 10 кг по предварительной договоренности (услуга платная). Студия расположена в апарт-отеле в исторической части Санкт-Петербурга рядом с Петропавловской крепостью. 10 мин пешком до Стрелки Васильевского острова. 20 мин пешком до Дворцовой площади и Невского пр. Вечером можно пройтись по набережной вдоль Невы и полюбоваться красочными видами на город. В свое время здесь жили и гуляли Блок, Бунин, Давлатов и многие другие деятели искусства. Вокруг

апарт-отеля находится множество кафе, баров, ресторанов, продуктовых магазинов и аптек. Вход в апарт-отель через бесконтактный доступ по коду. Минимальное проживание от 1 месяца. Максимальное до конца апреля. Звоните по телефону или пишите в сообщениях к объявлению.





Move.ru - вся недвижимость России