

Создано: 05.12.2025 в 12:15

Обновлено: 28.01.2026 в 14:53

**Санкт-Петербург, Большая Подьяческая  
улица, 19**

**31 000 ₽**

Санкт-Петербург, Большая Подьяческая улица, 19

Округ

[СПБ, Адмиралтейский район](#)

Улица

[улица Большая Подьяческая](#)

**Квартира**

Количество комнат

1

Жилая площадь

12 м<sup>2</sup>

Общая площадь

14 м<sup>2</sup>

Этаж

2/4

**Детали объекта**

Тип сделки

Сдаю

Раздел

[Квартиры](#)

Вид из окна

на улицу

Ремонт

дизайнерский

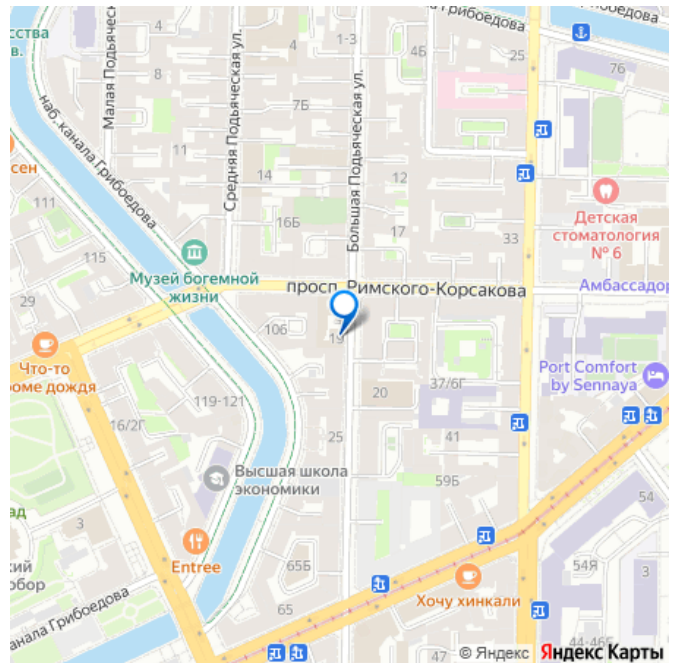
Заселение с детьми

<https://spb.move.ru/objects/9288540456>

**Port Comfort, Port Comfort**

**79812509726**

для заметок



да

Заселение с животными

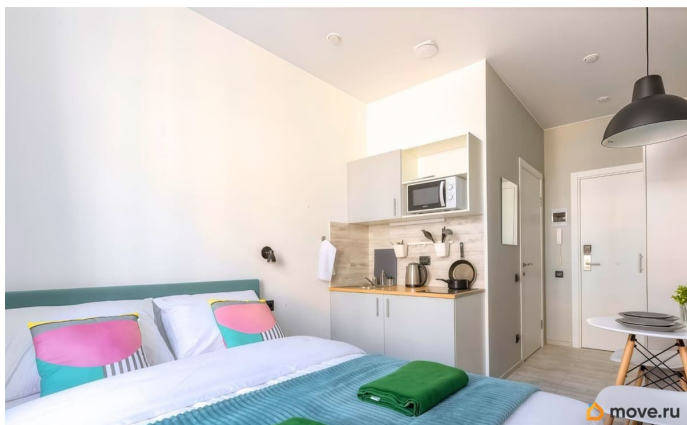
да

интернет, мебель, мебель на кухне, телевизор, стиральная машина, холодильник, лифт

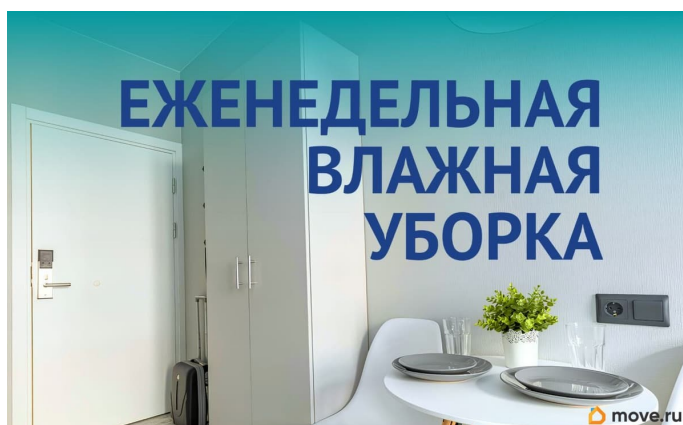
## Описание

Без комиссии! Сдается уютная квартира-студия в 10-ти минутах пешком от станции метро Садовая, Спасская, Сенная площадь. Условия: - без комиссии и курортного сбора. - возвратный залог 17 000р от стоимости аренды - генеральная уборка при выезде 3 000р оплачивается отдельно по фиксированной стоимости - делаем закрывающие документы - предлагаем специальные условия при проживании от 40 дней: скидки на продленное проживание 10 дней Студия оборудована: - собственной ванной комнатой; - своей полноценной кухней с варочной поверхностью; - комплектом постельного белья на время аренды. В стоимость аренды входят: - влажная уборка 1 раз в неделю; - утюг, гладильная доска и стиральная машина на этаже; - поддержка стойки приема и размещения; - доступ к цифровому телевидению; - скоростной wi-fi. Pet-friendly: возможно проживание с животными до 10 кг по предварительной договоренности (услуга платная). Студия расположена в апарт-отеле в исторической части Санкт-Петербурга рядом с набережной канала Грибоедова. В десяти минутах пешком от Мариинского театра и Юсуповского дворца, недалеко от Новой Голландии. Вокруг апарт-отеля находится множество кафе, баров, ресторанов, продуктовых магазинов и аптек. Вход в апарт-отель через бесконтактный

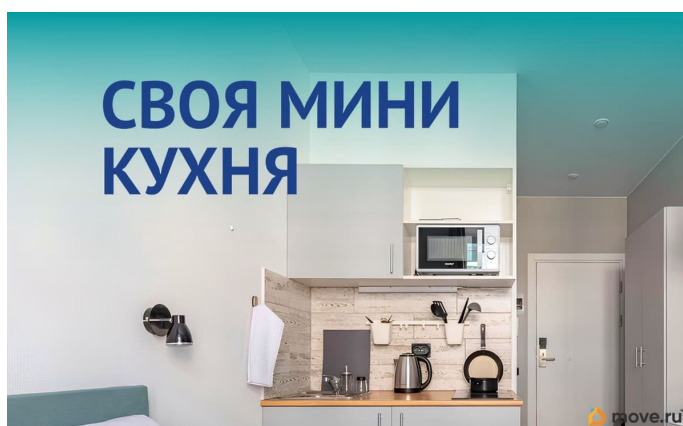
доступ по коду. Минимальное проживание от 1 месяца. Максимальное до конца апреля. Звоните по телефону или пишите в сообщениях к объявлению



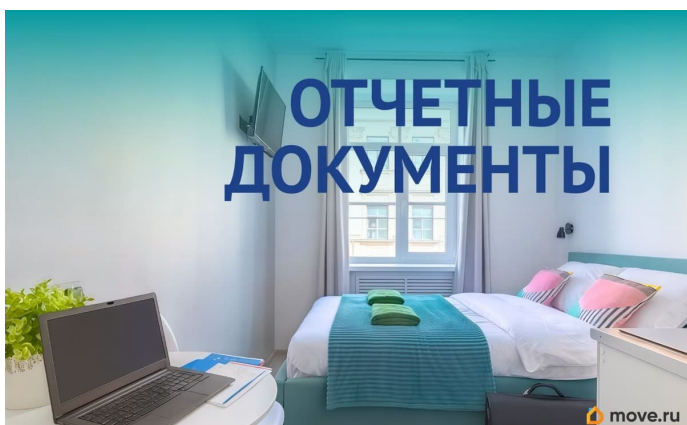
**ЕЖЕНЕДЕЛЬНАЯ  
ВЛАЖНАЯ  
УБОРКА**



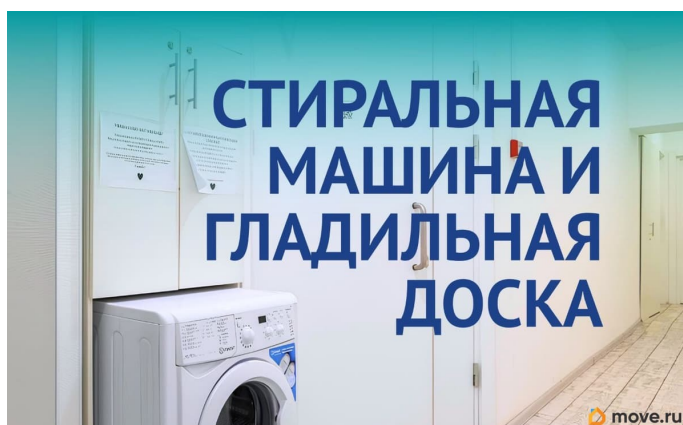
**СВОЯ МИНИ  
КУХНЯ**

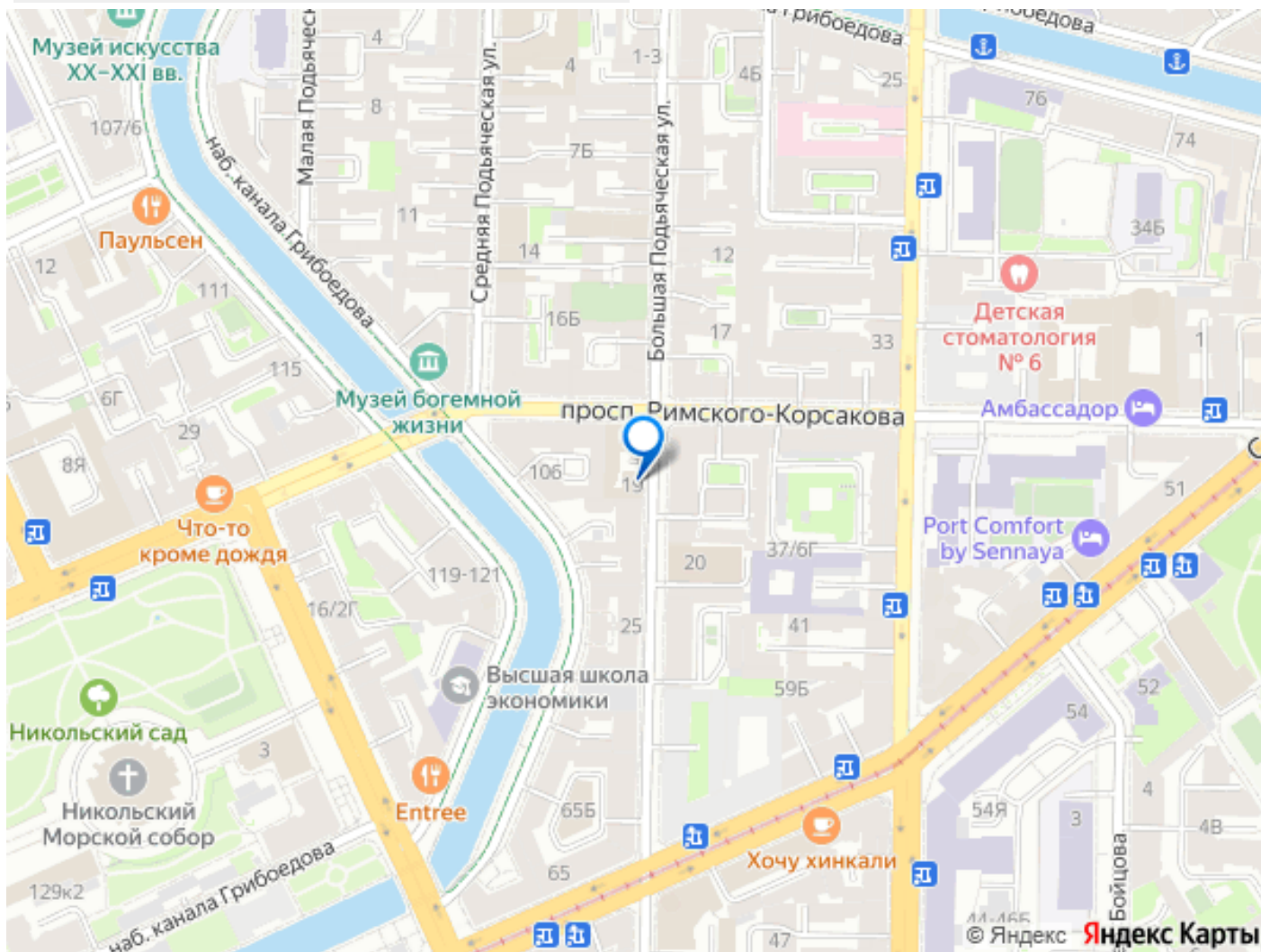
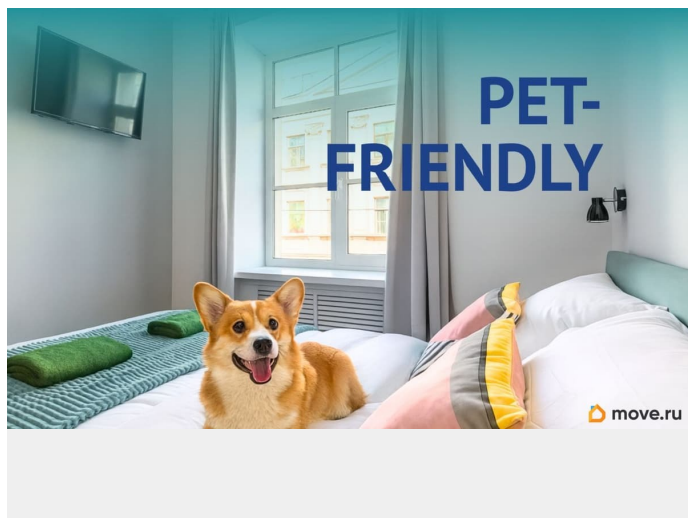


**ОТЧЕТНЫЕ  
ДОКУМЕНТЫ**



**СТИРАЛЬНАЯ  
МАШИНА И  
ГЛАДИЛЬНАЯ  
ДОСКА**





Move.ru - вся недвижимость России