

Создано: 30.06.2025 в 17:48

Обновлено: 30.01.2026 в 15:12

<https://spb.move.ru/objects/9286400692>

Собственник

79819323537

**Санкт-Петербург, Приморский проспект,
14**

22 650 ₽

Санкт-Петербург, Приморский проспект, 14

Округ

[СПБ, Приморский район](#)

Улица

[проспект Приморский](#)

Квартира

Количество комнат

1

Общая площадь

15 м²

Этаж

2/5

Детали объекта

Тип сделки

Сдаю

Раздел

[Квартиры](#)

Тип балкона

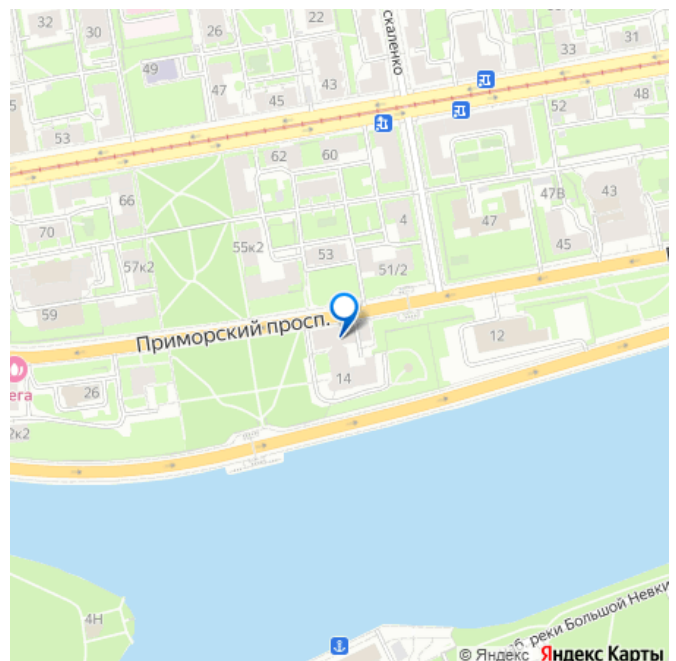
балкон

интернет, мебель, мебель на кухне, стиральная машина,
холодильник, лифт, парковка

Описание

БЕЗ КОМИССИИ напрямую от Управляющей
компании СТУДИОДОМ сдаётся длительно

для заметок



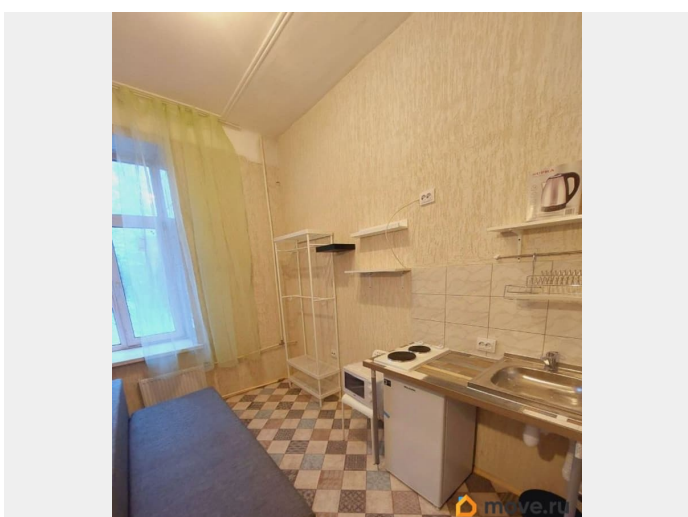
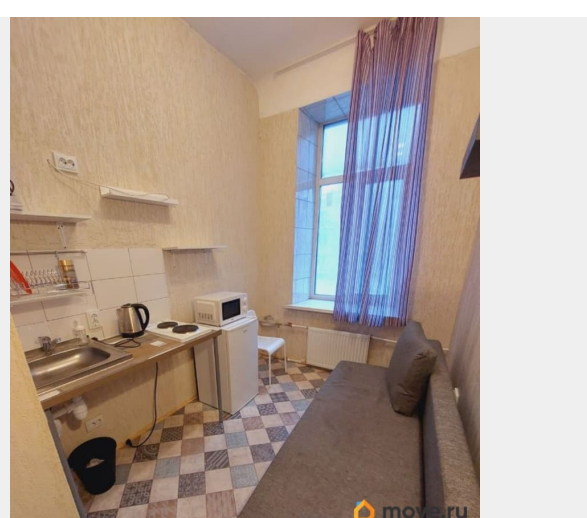
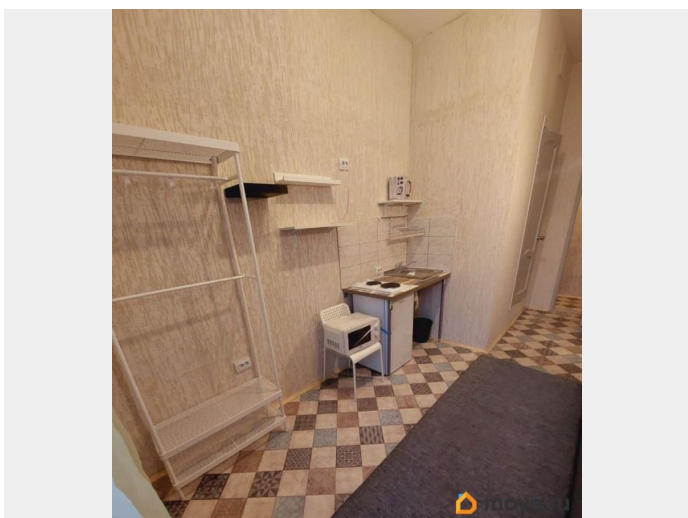
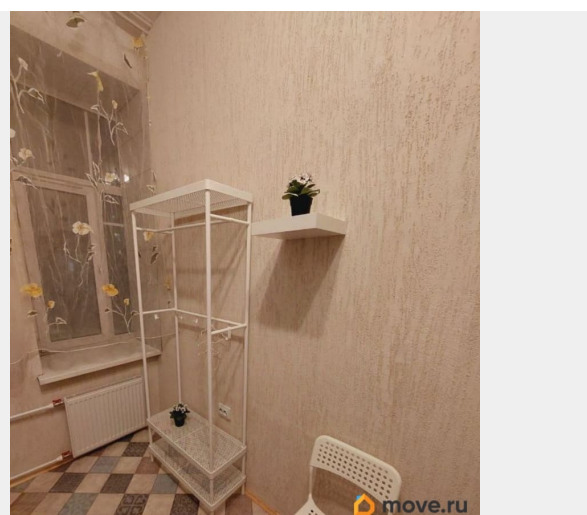
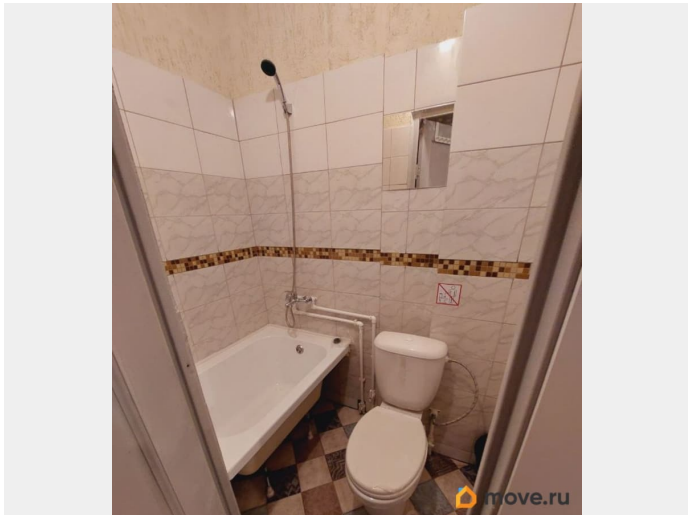
Апартаменты без выселения на лето.

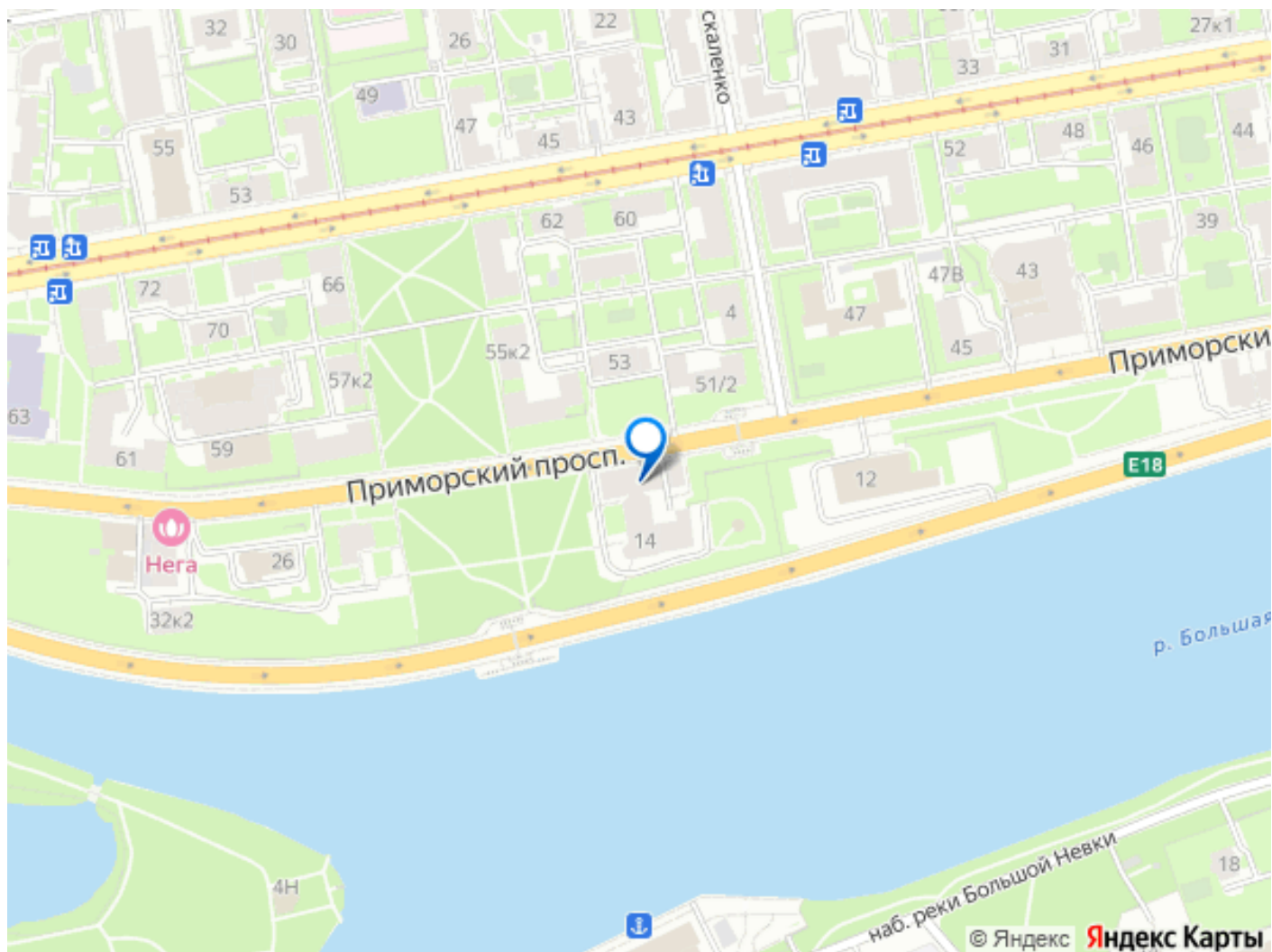
Работаем с юридическими лицами с предоставлением всех отчётных документов.

Возможно проживание с животными по согласованию, за доп. плату (кроме собак и кошек). ИНФОРМАЦИЯ: Спальные места: раскладывающийся диван, внутри ящики для хранения; различные вешалки для хранения одежды; Кухня: собственная (раковина, электро плитка, СВЧ-печь, холодильник, чайник); Санузел: совмещенный, душевая кабина, с/у собственный; Дополнительно: стиральная машина на этаже, Wi-Fi.

ПРАВИЛА: При заселении оплачивается арендная плата и коммунальные услуги фиксированные 4тр, обеспечительный взнос 100% стоимости месяца, можно разделить на 2 месяца, который возвращается при завершении аренды. Запрещено курить внутри и проводить шумные мероприятия.

прекрасная транспортная доступность 10-20мин пешком до метро: Черная речка Старая деревня Заключаем договор. КУ сверху 4000. Залог можно разбить на два месяца. 2/7 этаж. Чистая парадная. хорошие, тихие соседи. В студии: холодильник, электрическая плита, чайник, микроволновая печь, шкаф, диван (раскладывается), стиральная машина (в общем доступе). Очень тепло засчет толстых стен. Окна стеклопластиков, выходят в тихий двор. Санузел в кафеле. Прихожая в квартиру общая. Студия находится в Историческом Питерском доме со свежим ремонтом в стиле ИКЕА. Большой выбор общественного транспорта и маршруток. Инфраструктура: продуктовые магазины, кафе, аптеки, Елагин остров, Удельный парк, Крестовский остров, Лахта Свободная БЕСПЛАТНАЯ парковка. Выезд на ЗСД





Move.ru - вся недвижимость России