

🕒 Создано: 21.07.2025 в 18:33

🔄 Обновлено: 13.04.2026 в 10:31

**Санкт-Петербург, улица Матроса**

**Железняка, 2**

**74 400 ₽**

Санкт-Петербург, улица Матроса Железняка, 2

Округ

[СПБ, Приморский район](#)

Улица

[улица Матроса Железняка](#)

## Квартира

Количество комнат

1

Жилая площадь

15.5 м<sup>2</sup>

Общая площадь

18.4 м<sup>2</sup>

Этаж

3/13

## Детали объекта

Тип сделки

Сдаю

Раздел

[Квартиры](#)

Тип санузла

совмещенный

Вид из окна

на улицу

Ремонт

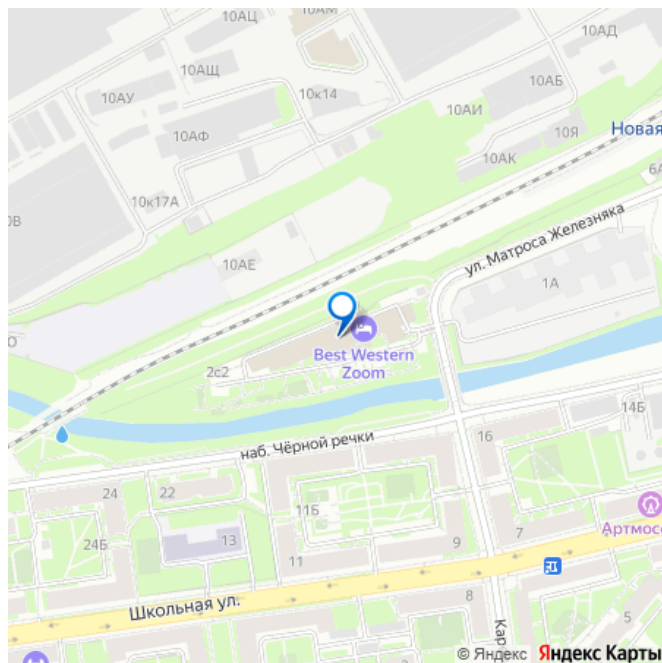
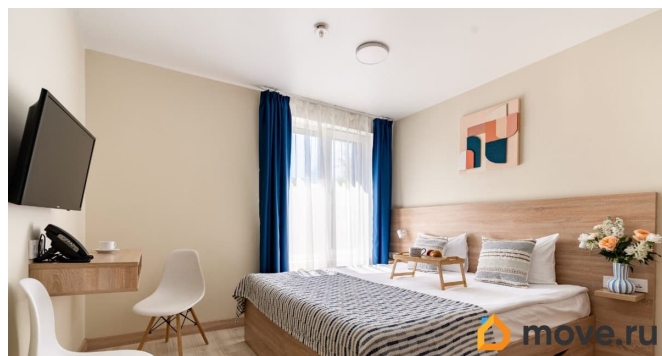
<https://spb.move.ru/objects/9283293496>

**Апарт-Сервис, Апарт-Сервис**

**79110016432,7911096**

**8862**

для заметок



евро

Квартира в новостройке

да

Год сдачи

2022 г.

Заселение с детьми

да

Заселение с животными

да

интернет, мебель, мебель на кухне, телевизор, холодильник,  
лифт, парковка

## Описание

**АПАРТАМЕНТЫ НА МАЙ - СПЕЦИАЛЬНОЕ ПРЕДЛОЖЕНИЕ** Уютные апартаменты с мини-кухней у м. Чёрная Речка | Аренда 01.05-01.06.2026 Сдаём напрямую от управляющей компании — без посредников и комиссий! Официальный договор и отчётные документы Постановка иностранцев на миграционный учёт Можно с питомцем (без доплат за проживание) Что включено в стоимость: • Коммунальные услуги • Высокоскоростной Wi-Fi (100 Мбит/с) • Постельное бельё и комплект полотенец на заезд Апартаменты оборудованы: • Двухспальная кровать (можно разделить на 2 односпальные) • Техника: ЖК-телевизор, варочная панель, вытяжка, микроволновка, холодильник, чайник • Полный набор посуды на 2 персоны • Розетка и USB-разъём у кровати, дополнительные системы хранения На территории: • Круглосуточная служба приёма и размещения • Прачечная самообслуживания • Ресторан Морошка, ZOOM BAR • Благоустроенная территория с платной парковкой Условия: • Залог: 10 000 ?

. При проживании с животным 15 000 ?.

- Финальная уборка: 3 200 ? (при проживании с животным 4 600 ?)

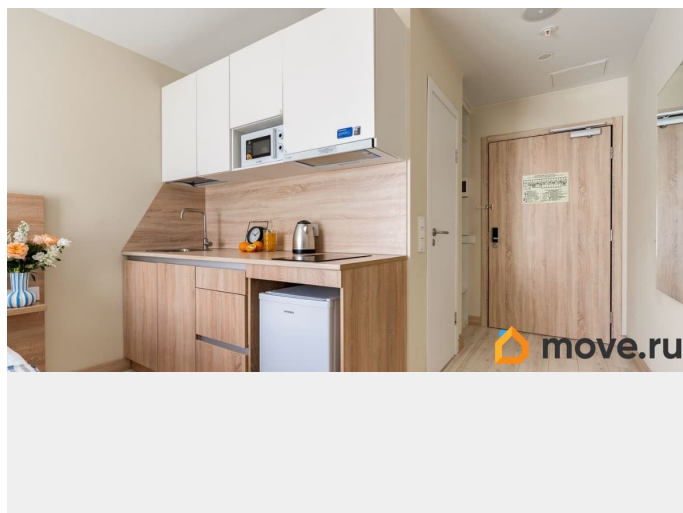
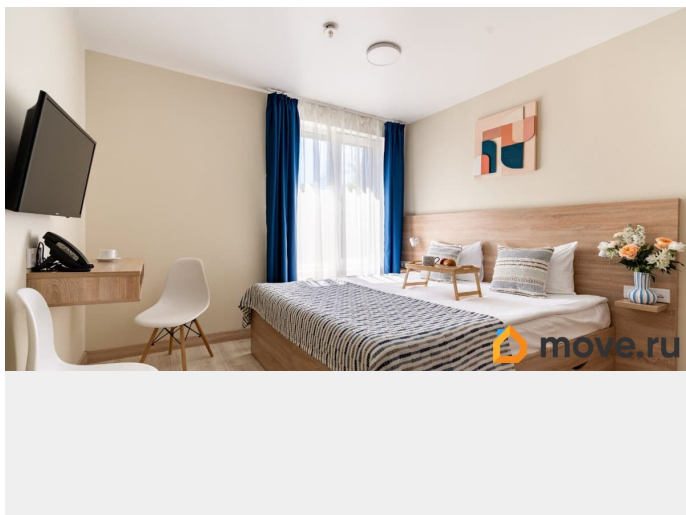
Удобная транспортная доступность: рядом станции метро Чёрная Речка и Пионерская

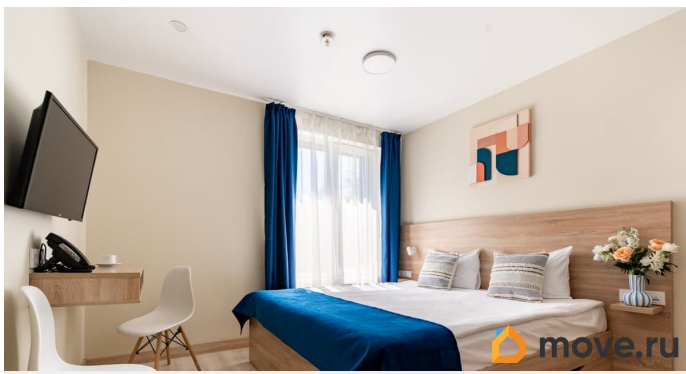
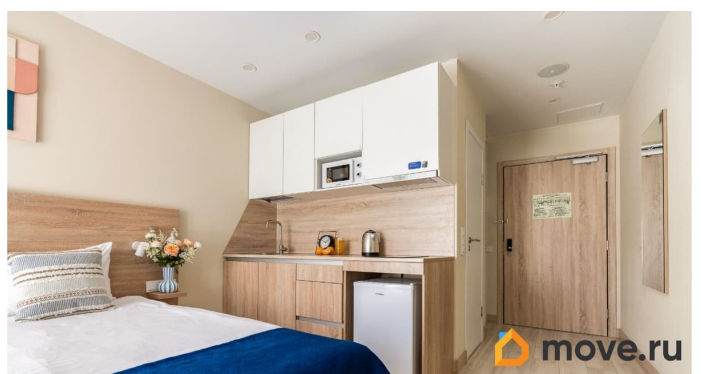
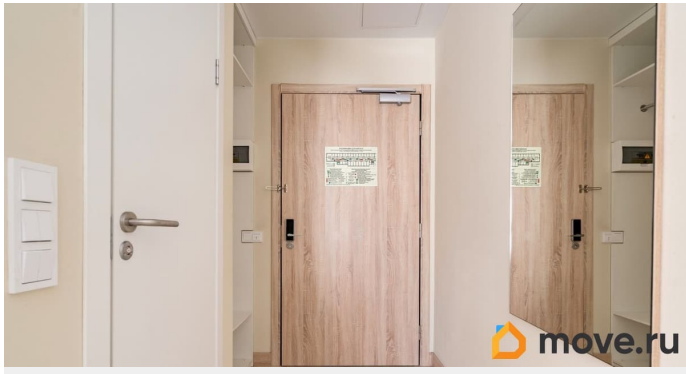
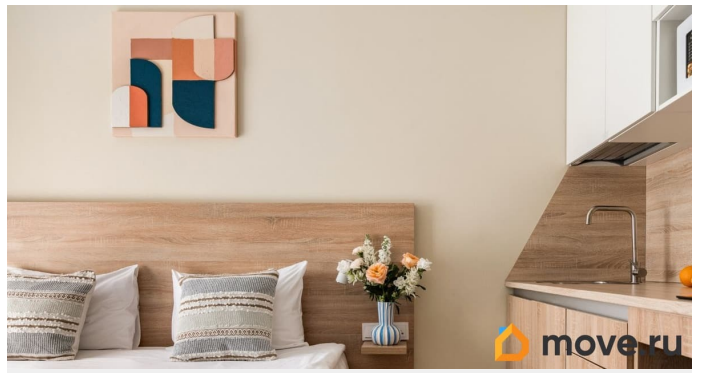
- Медицинские учреждения: НМИЦ им. Алмазова - 20 мин. пешком; Центр экстренной медицины им. А.М. Никифорова МЧС России - 20 мин. на авто;
- Достопримечательности: Лахта Центр 14 мин на авто Газпром Арена 22 мин на авто Парки (ЦПКиО им. Кирова, Парк 300-летия, Диво Остров) 1216 мин на авто Флагшток (каток, бассейн, концерты) 23 мин на авто

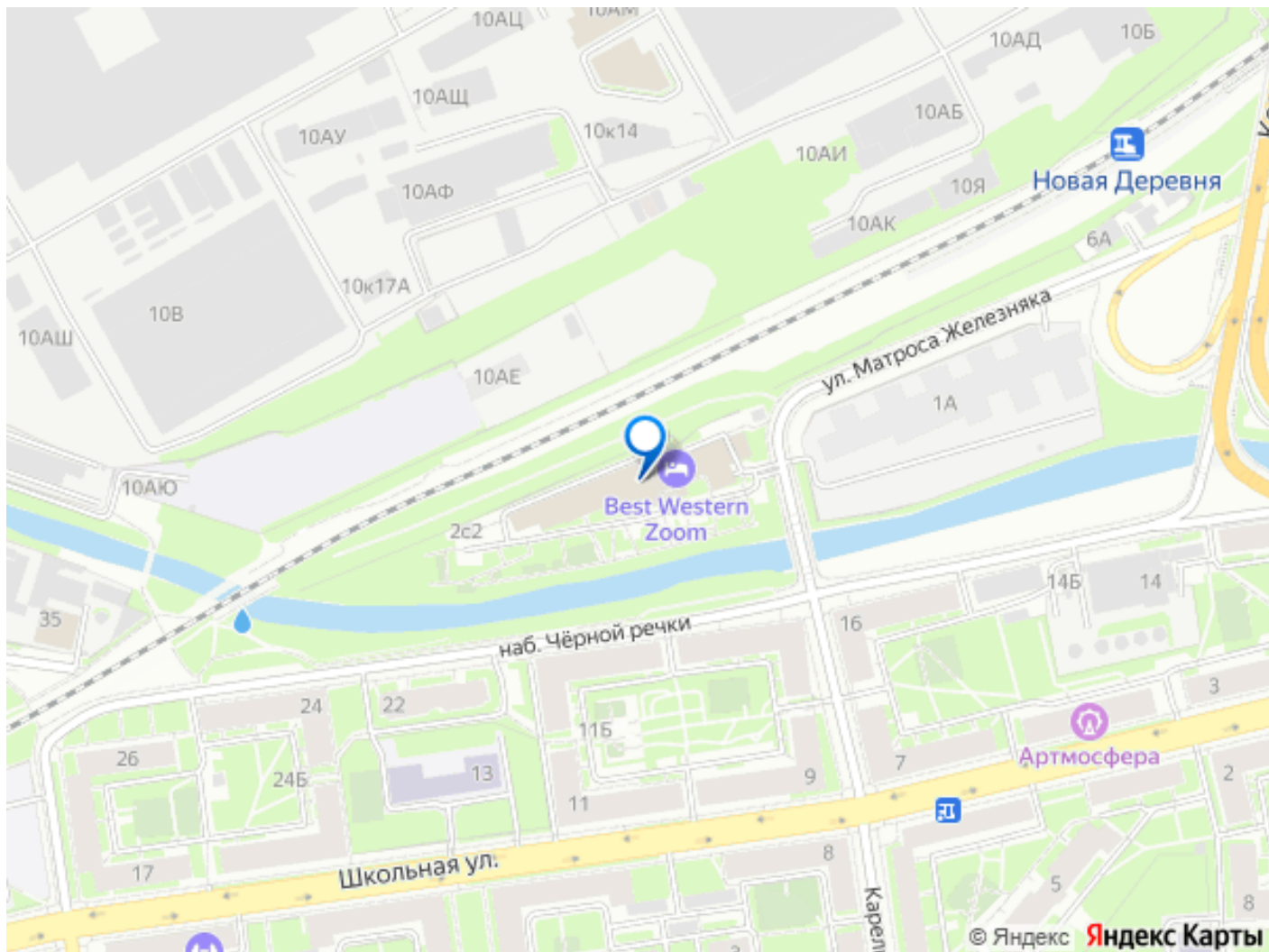
Удобно для студентов ВУЗов: ИТМО ВШЭ РАНХиГС НОИР Военно-морская академия им. адмирала флота Советского Союза Н.Г. Кузнецова Санкт-Петербургский государственный медицинский университет им. академика И.П. Павлова

Просмотр: ежедневно 09:00-20:00 (очно или онлайн)

Any questions or interested in a viewing? Just give us a call or drop us a message in the chat. We speak English.







Move.ru - вся недвижимость России