

Создано: 26.09.2025 в 09:32

Обновлено: 02.12.2025 в 13:51

<https://spb.move.ru/objects/9287035693>

Собственник

79117985467

Санкт-Петербург, 27-я Васильевского
острова линия, 10к2

55 000 ₽

Санкт-Петербург, 27-я Васильевского острова линия, 10к2

Округ

[СПБ, Василеостровский район](#)

Квартира

Количество комнат

1

Общая площадь

19.1 м²

Этаж

3/5

Детали объекта

Тип сделки

Сдаю

Раздел

[Квартиры](#)

Тип санузла

совмещенный

Вид из окна

во двор

Ремонт

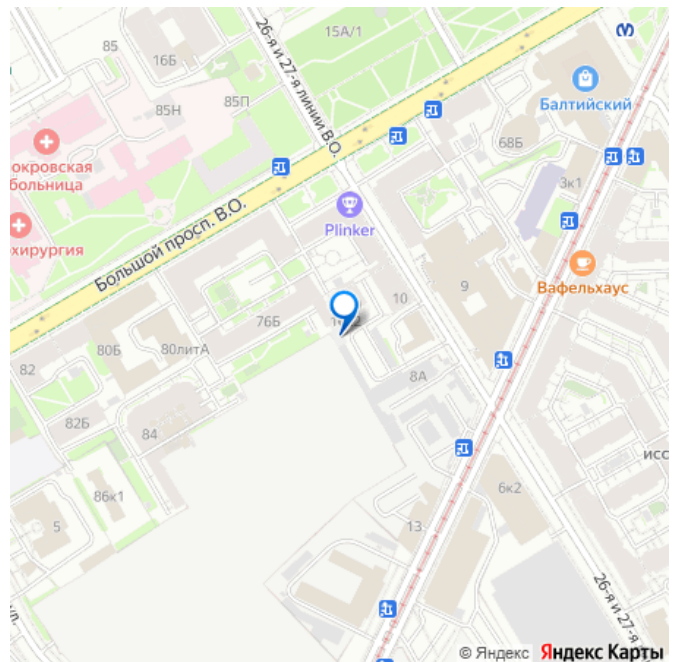
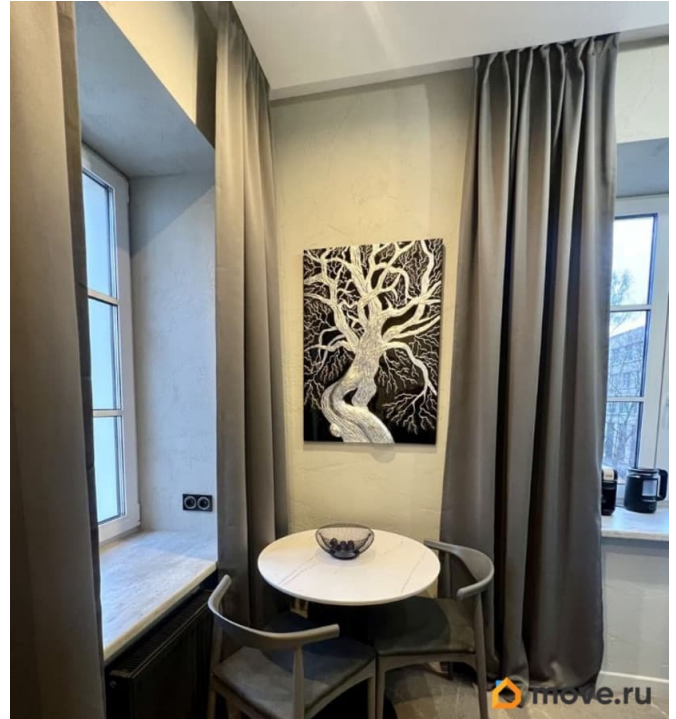
дизайнерский

Заселение с детьми

да

интернет, мебель, мебель на кухне, телевизор, стиральная

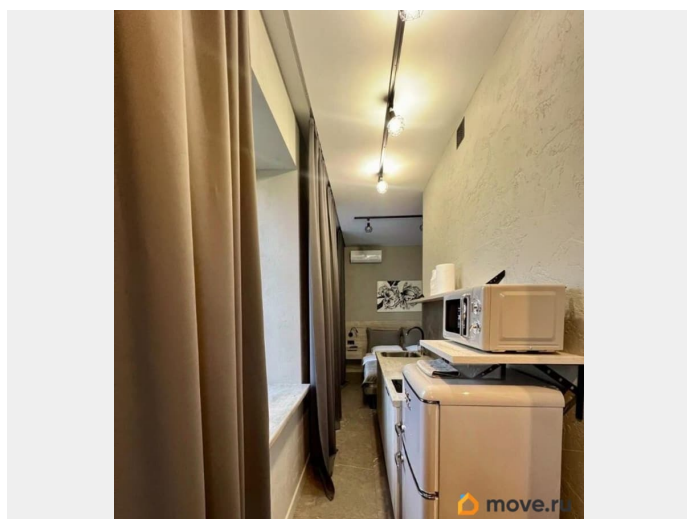
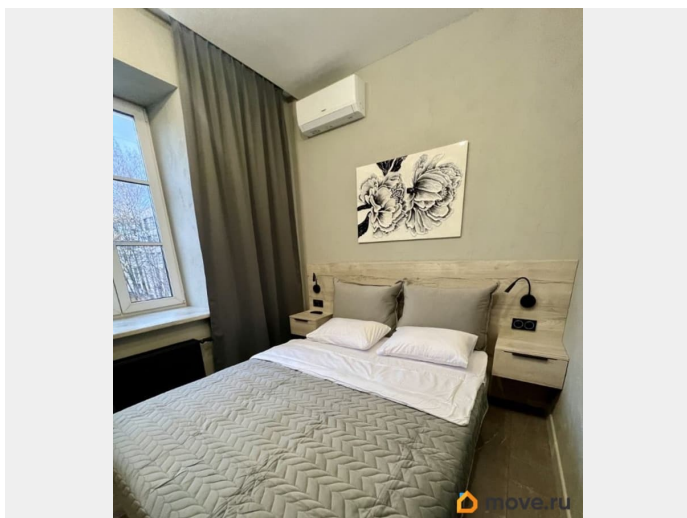
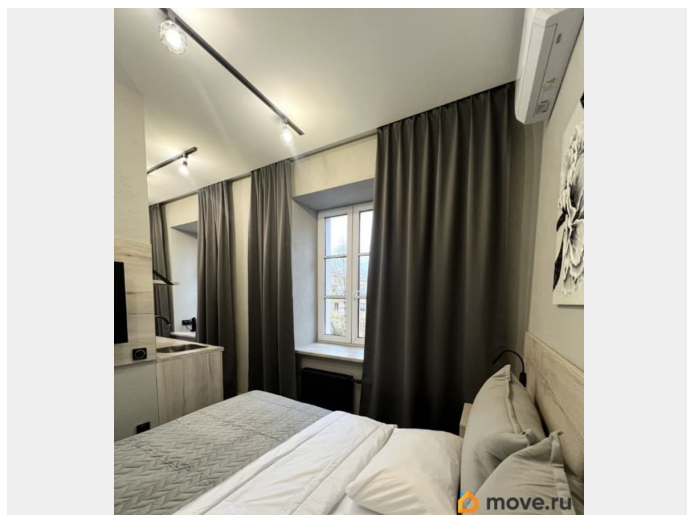
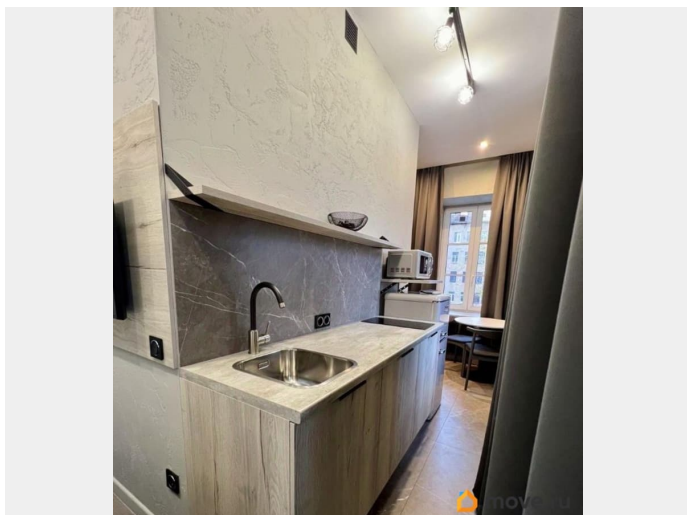
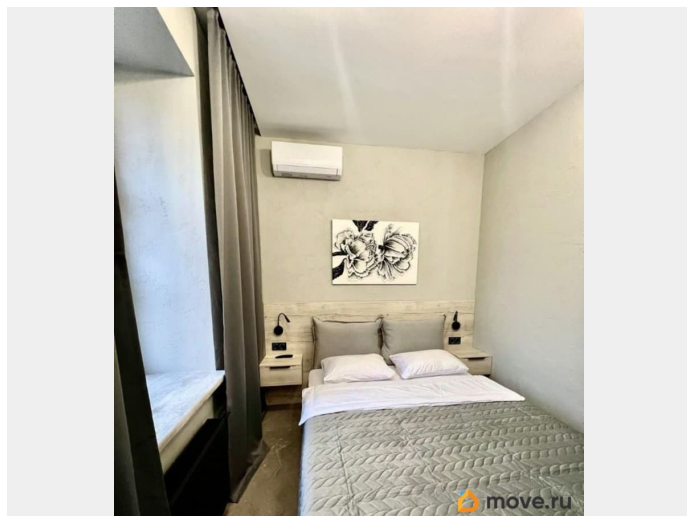
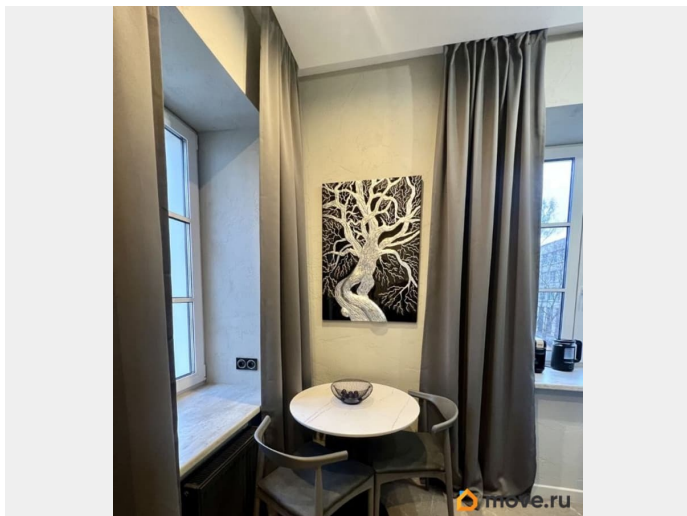
для заметок

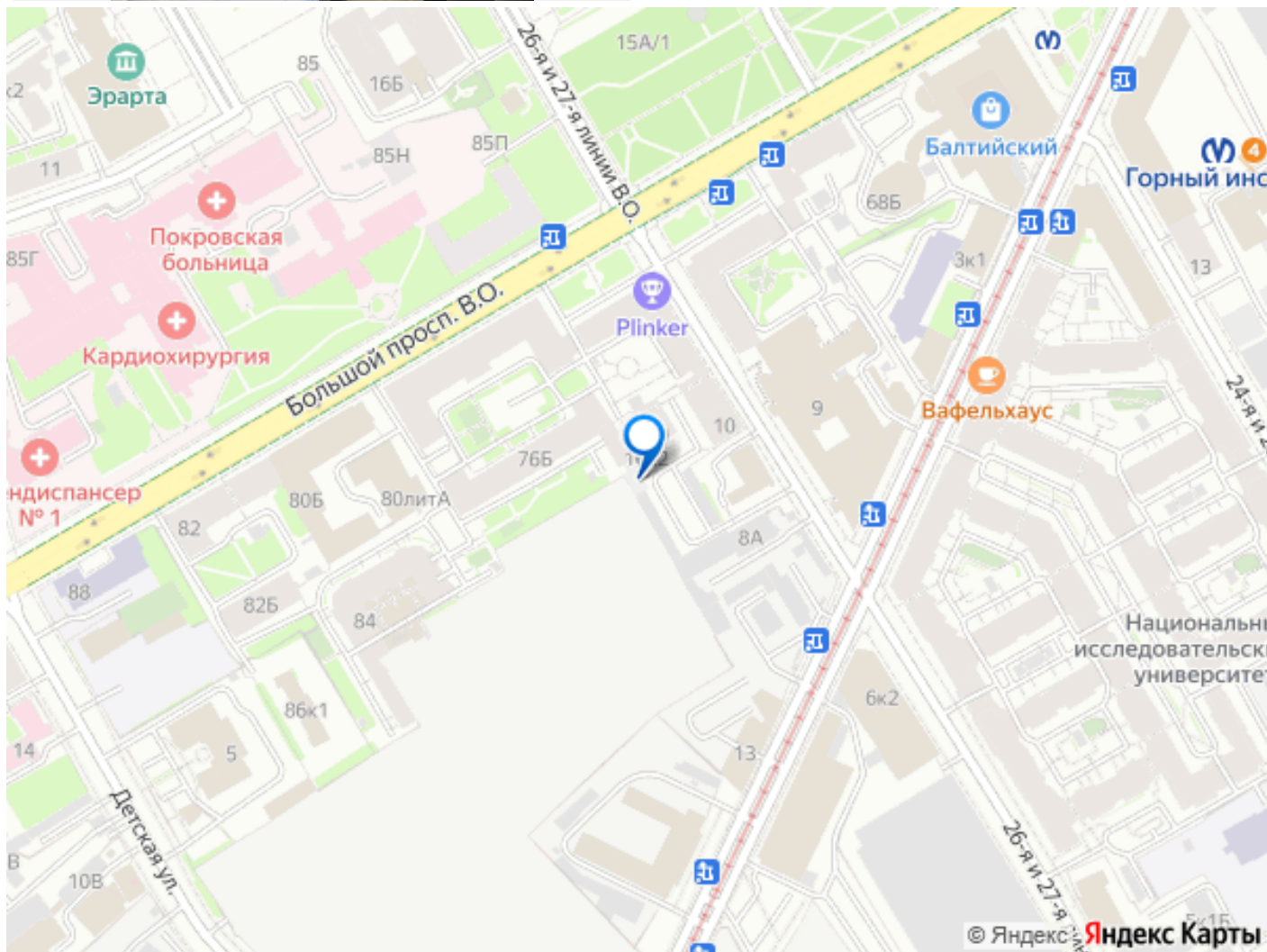
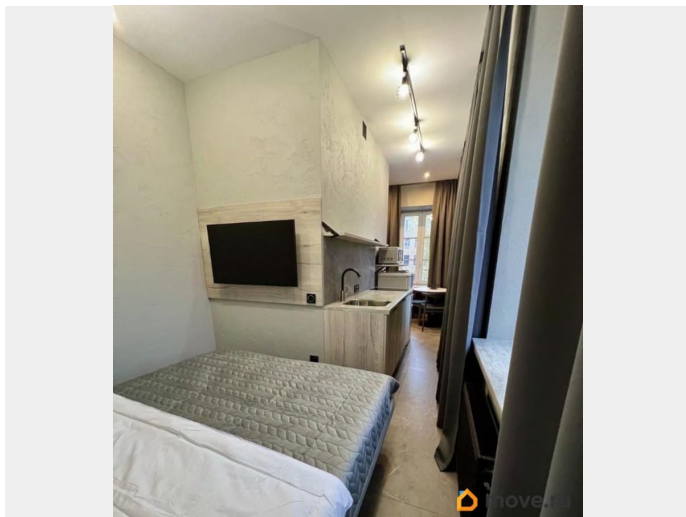


Описание

Стильные апартаменты на Васильевском — отличное решение для комфортного проживания на длительный срок! Сдаётся уютная и современная студия в клубном доме Апартамент Горный — в самом сердце Васильевского острова! Дом после полной реконструкции, всё новое и продуманное до мелочей. Локация: Отличное расположение — всего 5 минут пешком до станции метро Горный институт и 10 минут на транспорте до станций Василеостровская и Приморская. Все окна выходят во внутренний тихий двор — никакого шума и городской суеты. О квартире: Просторная и светлая студия с 4 окнами, рассчитанная на комфортное проживание 1-2 человек Полностью оборудованная кухня: кофе-машина (капсулы Nespresso), чайник, СВЧ, варочная панель, холодильник, вся посуда Уютная зона отдыха и сна с удобной двуспальной кроватью (200x160 см), Smart TV, кондиционером (охлаждение/обогрев) и блэкаут-шторами Современная ванная комната с душем Стиральная машина, утюг, фен, пылесос Быстрый Wi-Fi и электронный замок на двери для вашего удобства и безопасности Идеально подойдёт студентам и молодым специалистам! Рядом ведущие вузы Петербурга: Горный университет, СПбГУ, Морской технический университет, Институт кино и телевидения и другие. Что рядом: Набережная лейтенанта Шмидта с видом на Исаакиевский собор Ледокол Красин, музей Эрарта, арт-пространства Севкабель Порт и Брусницын Зелёный сад Василеостровец и прогулочные набережные До центра города и Эрмитажа — 3040 минут пешком

Апартаменты доступны для проживания на длительный срок. Стоимость: 50 000 ? в месяц + коммунальные услуги по счётчикам. Залог: 50 000 ? (возвращается при выезде). Собственник. Без комиссии.





Move.ru - вся недвижимость России