

Создано: 22.02.2025 в 09:51

Обновлено: 21.01.2026 в 22:19

**Санкт-Петербург, 27-я Васильевского  
острова линия, 10к2**

**50 000 ₽**

Санкт-Петербург, 27-я Васильевского острова линия, 10к2

Округ

[СПБ, Василеостровский район](#)

## Квартира

Количество комнат

1

Жилая площадь

10 м<sup>2</sup>

Общая площадь

20 м<sup>2</sup>

Этаж

3/5

## Детали объекта

Тип сделки

Сдаю

Раздел

[Квартиры](#)

Тип санузла

совмещенный

Ремонт

дизайнерский

интернет, мебель, мебель на кухне, телевизор, стиральная  
машина, холодильник, парковка

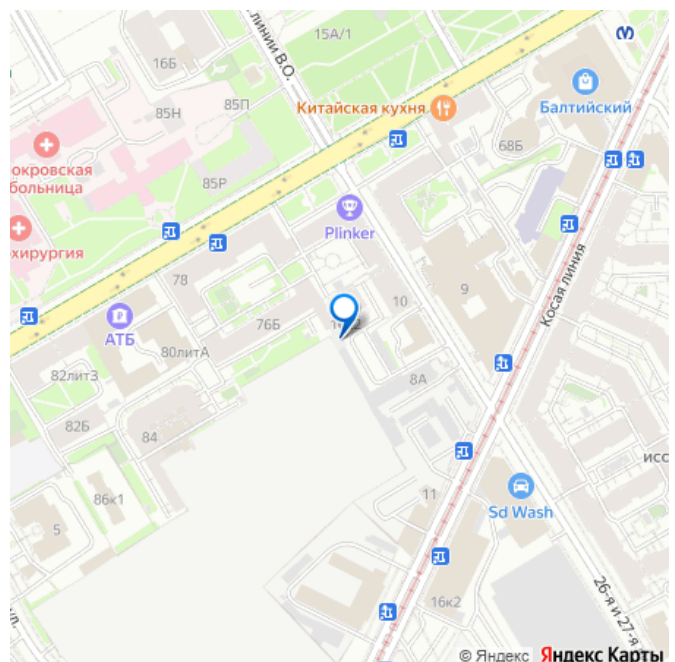
## Описание

<https://spb.move.ru/objects/9287748786>

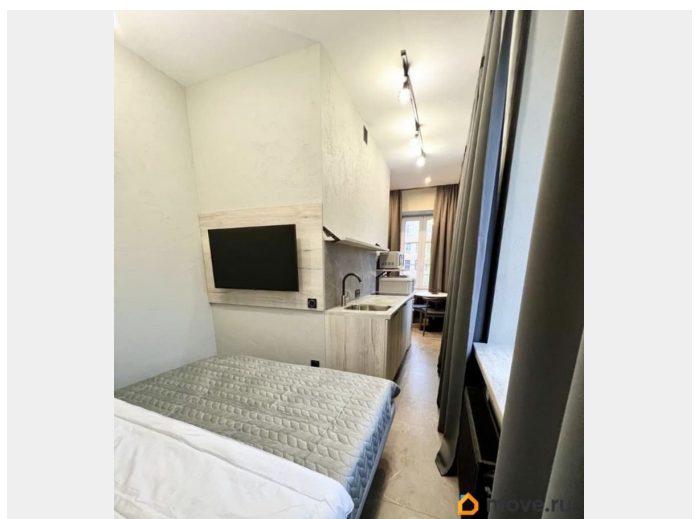
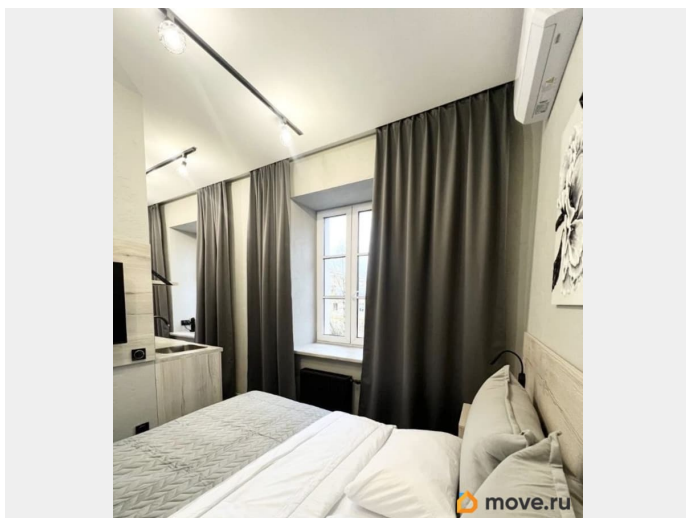
**Александр Викторович Ледовский,  
Панорама**

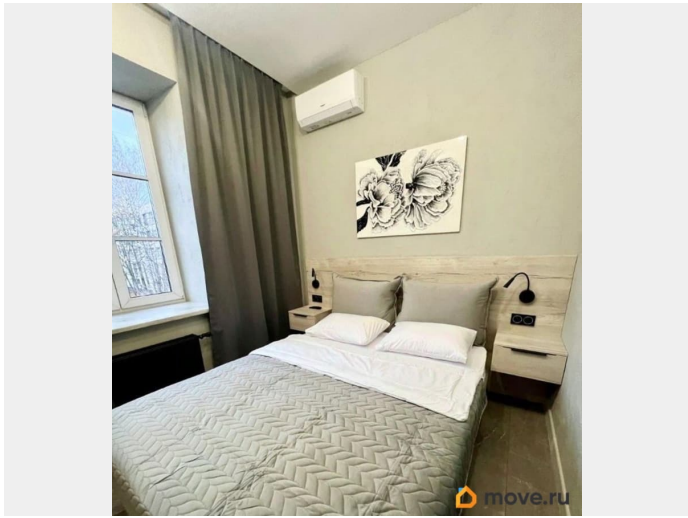
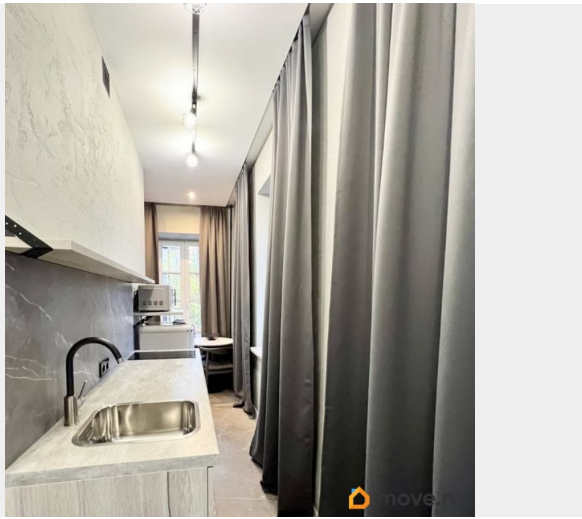
**79118446522**

для заметок

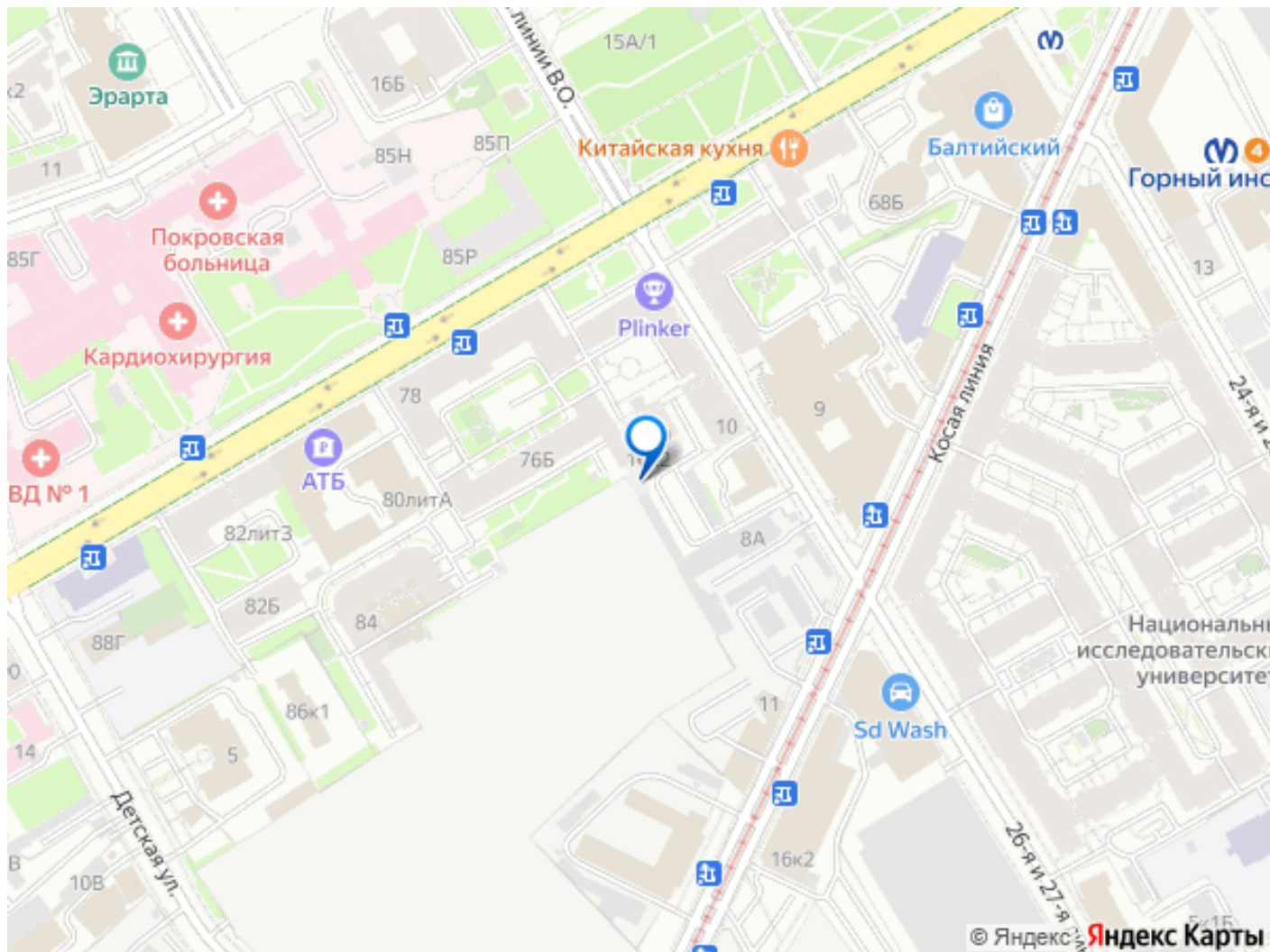


Вашему вниманию предлагается в аренду современная квартира - студия в исторической части Санкт Петербурга по адресу: 27-я линия В О, дом. 10 к 2. Квартира сдаётся впервые, поэтому рассматриваем одного человека, либо пару, к сожалению без животных. Метро Горный институт в 5 минутах ходьбы. Это место, где сливаются история и современность, создавая уникальную атмосферу для жизни и вдохновения. В квартире имеется все самое необходимое для вашего комфортного проживания. Кондиционер на случай если будет очень жарко. Вся техника и мебель новая. Коммунальные платежи летом в районе 3000, зимой 5000. Комиссия агентства 60% В районе имеется вся необходимая инфраструктура: магазины и кафе, мед учреждения, лучшие ВУЗы страны - Горный Университет и СПбГУ. Рядом также находится культурное пространство Севкабель Порт, с потрясающей прогулочной набережной, ресторанами, кофейнями, развлекательными и выставочными зонами, зимой есть каток))) Звоните, с радостью покажу квартиру и отвечу на все вопросы









Move.ru - вся недвижимость России