

Port Comfort, Port Comfort
78812389356

Создано: 04.12.2025 в 20:03
Обновлено: 28.01.2026 в 13:22

Санкт-Петербург, переулок Гривцова, 4к2
49 000 ₽

Санкт-Петербург, переулок Гривцова, 4к2

Округ

СПБ, Адмиралтейский район

Улица

Гривцова переулок

Квартира

Количество комнат

1

Жилая площадь

17 м²

Общая площадь

20 м²

Этаж

2/4

Детали объекта

Тип сделки

Сдаю

Раздел

Квартиры

Тип санузла

совмещенный

Ремонт

дизайнерский

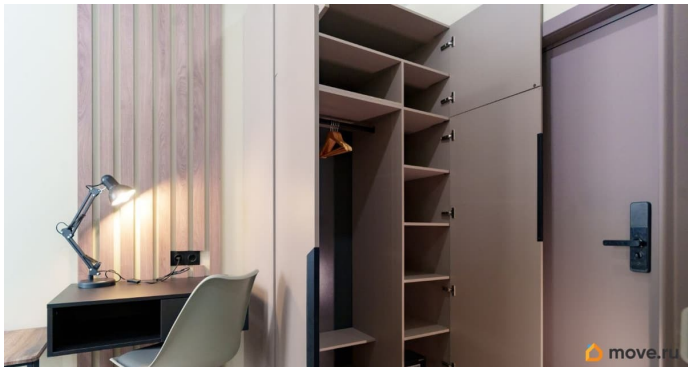
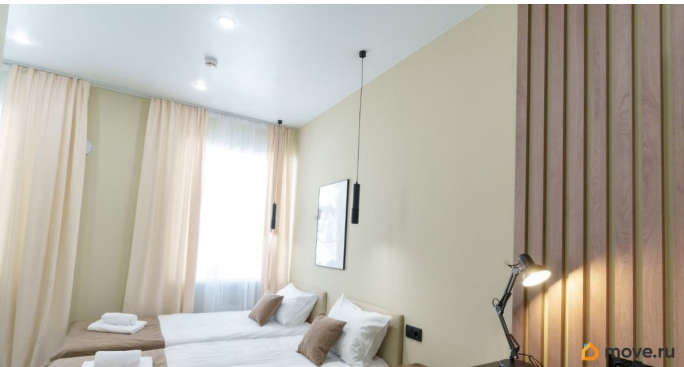
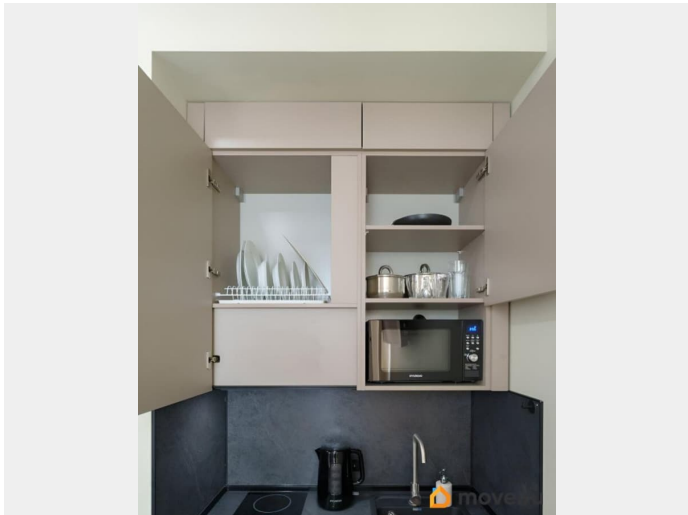
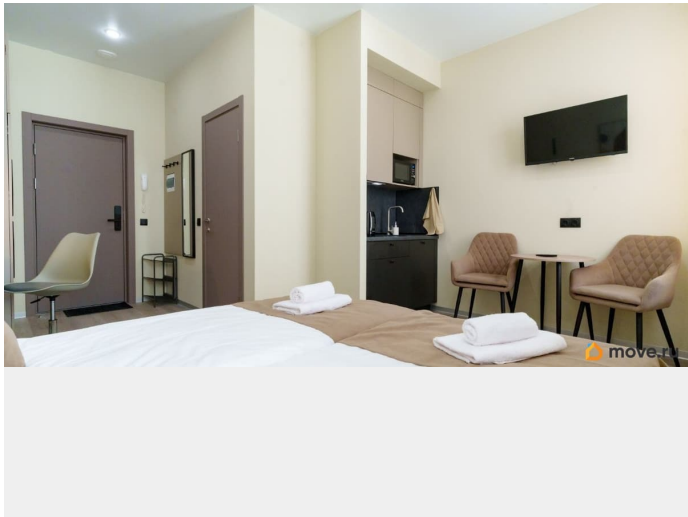
интернет, мебель, мебель на кухне, телевизор, стиральная машина, холодильник, лифт

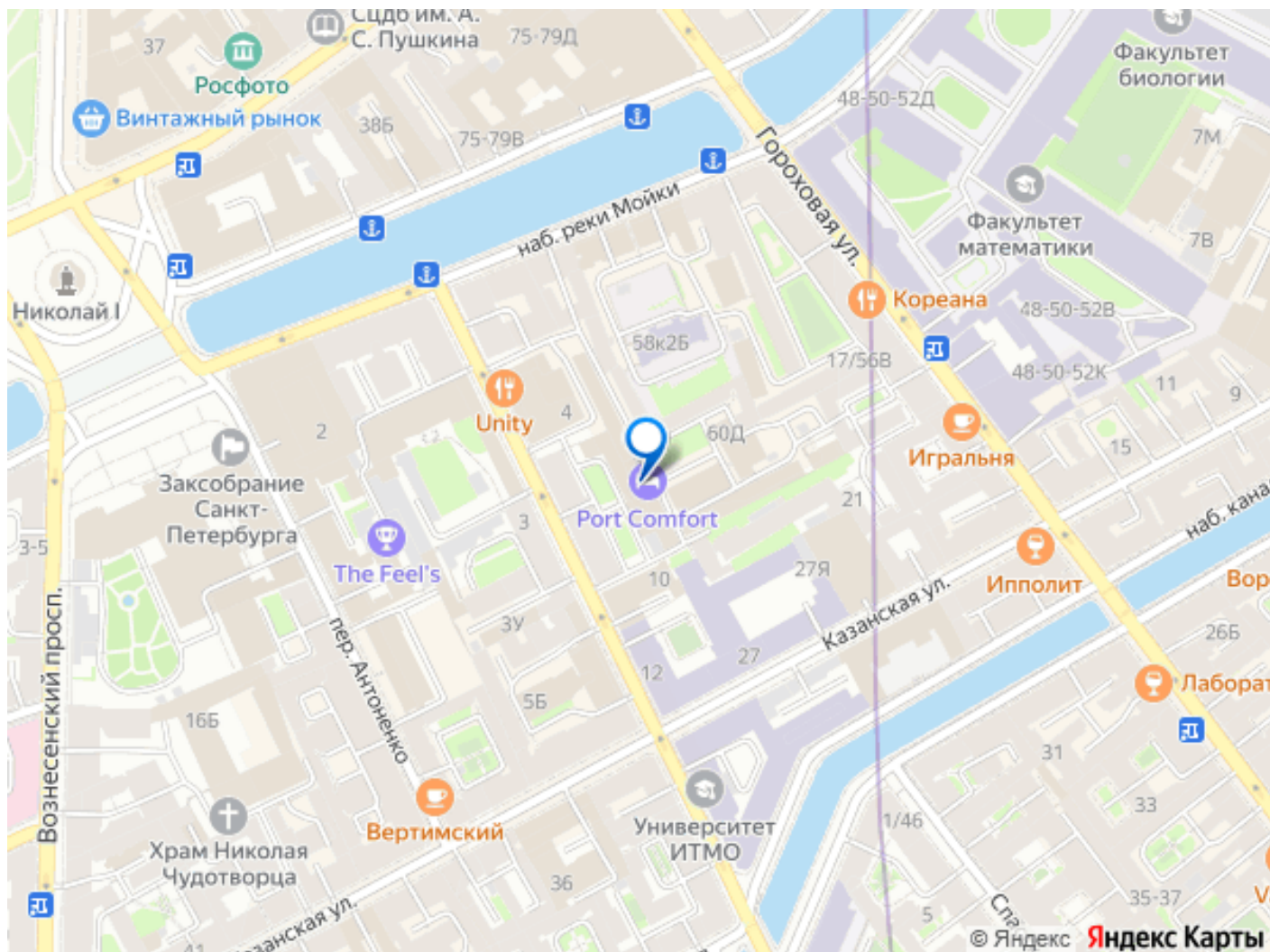
для заметок



Описание

Без комиссии! Сдается уютная квартира-студия в 10-ти минутах пешком от станций метро Садовая, Спасская, Сенная площадь. Условия: Без комиссии и курортного сбора - возвратный залог 17 000р - генеральная уборка при выезде 3 000р оплачивается отдельно по фиксированной стоимости - делаем закрывающие документы - предлагаем специальные условия при проживании от 40 дней: скидки на продленное проживание 10 дней Студия оборудована: - собственной ванной комнатой; - своей полноценной кухней с варочной поверхностью; - комплектом постельного белья на время аренды. В стоимость аренды входят: - влажная уборка 1 раз в неделю; - утюг, гладильная доска и стиральная машина на этаже; - поддержка стойки приема и размещения; - доступ к цифровому телевидению; - скоростной wi-fi. Pet-friendly: возможно проживание с животными до 10 кг по предварительной договоренности (услуга платная). Студия расположена в апарт-отеле в исторической части Санкт-Петербурга в 10-ти минутах от Исаакиевского собора и Казанского собора, в 15-ти минутах от Мариинского театра и Юсуповского дворца, недалеко от Новой Голландии. Вокруг апарт-отеля находится множество кафе, баров, ресторанов, продуктовых магазинов и аптек. Вход в апарт-отель через бесконтактный доступ по коду. Минимальное проживание от 1 месяца. Максимальное до конца апреля. Звоните по телефону или пишите в сообщениях к объявлению





Move.ru - вся недвижимость России