

Создано: 09.07.2024 в 11:09

Обновлено: 08.01.2026 в 18:13

**Санкт-Петербург, Политехническая
улица, 6**

38 000 ₽

Санкт-Петербург, Политехническая улица, 6

Округ

[СПБ, Выборгский район](#)

Улица

[улица Политехническая](#)

Квартира

Количество комнат

1

Высота потолков

2.7 м

Площадь кухни

5 м²

Общая площадь

23 м²

Этаж

10/11

Детали объекта

Тип сделки

Сдаю

Раздел

[Квартиры](#)

Тип балкона

лоджия

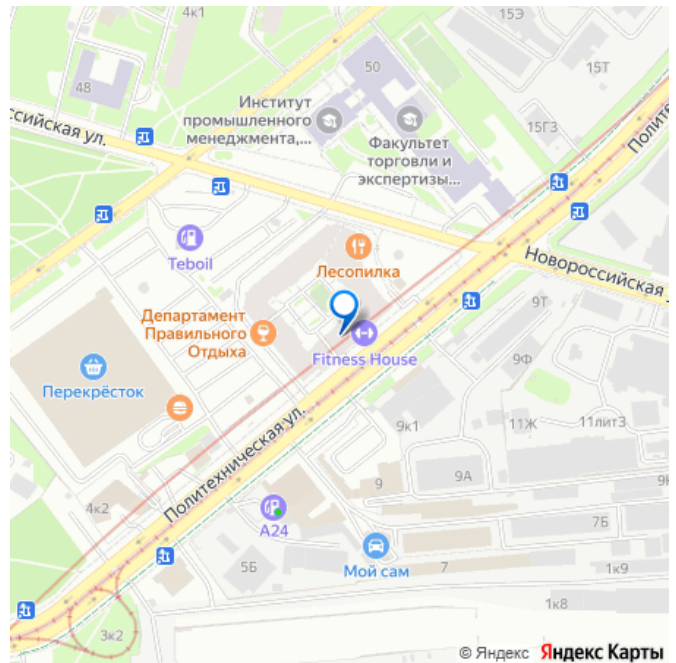
Тип санузла

<https://spb.move.ru/objects/9287887828>

Ольга Турова, Будь первым

79811339539

для заметок



Вид из окна

во двор

Ремонт

евро

Квартира в новостройке

да

Год сдачи

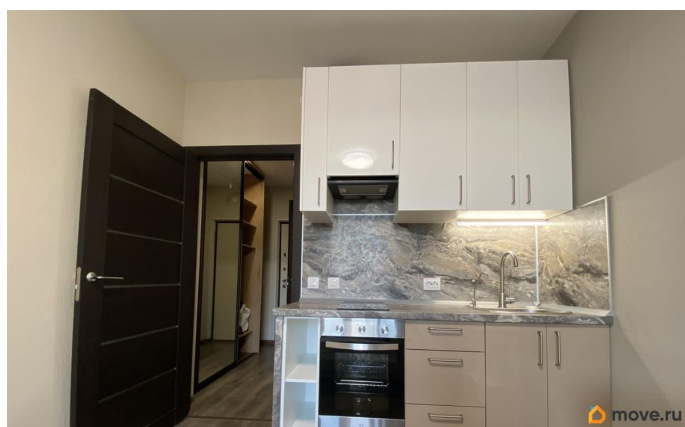
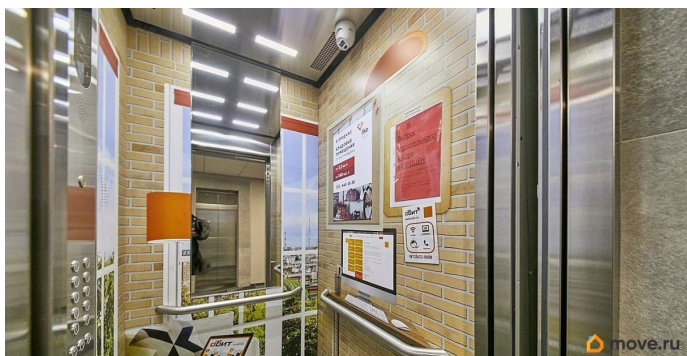
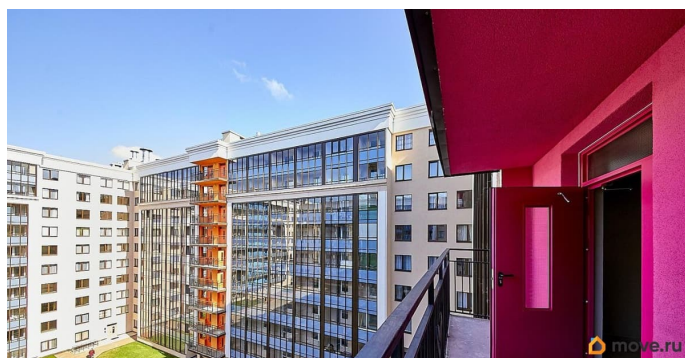
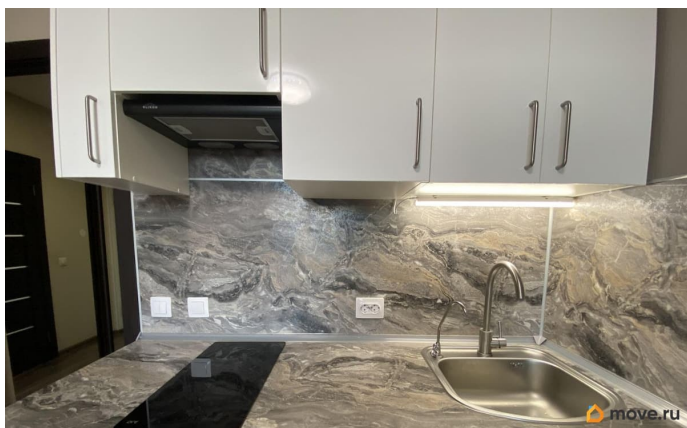
2019 г.

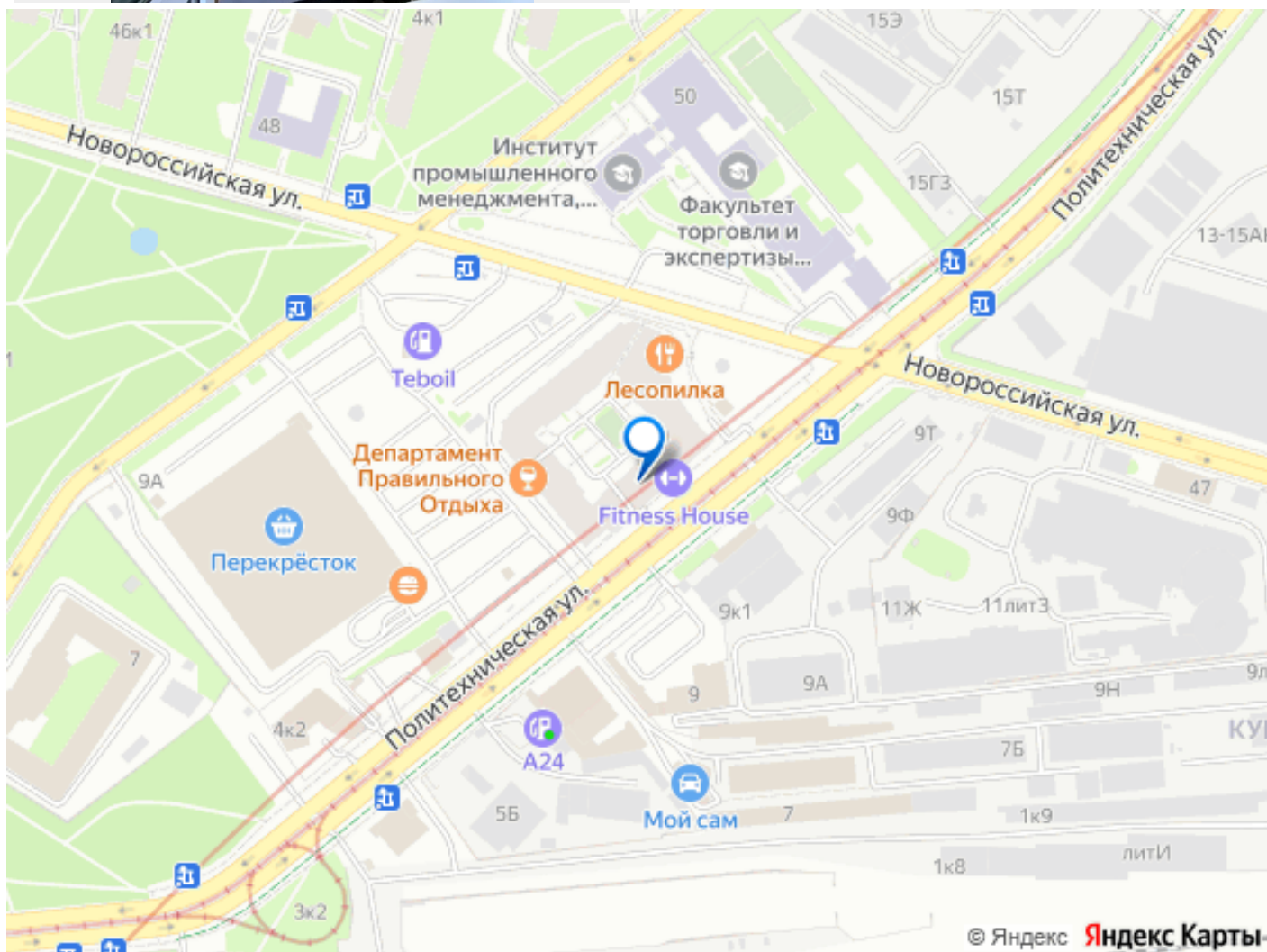
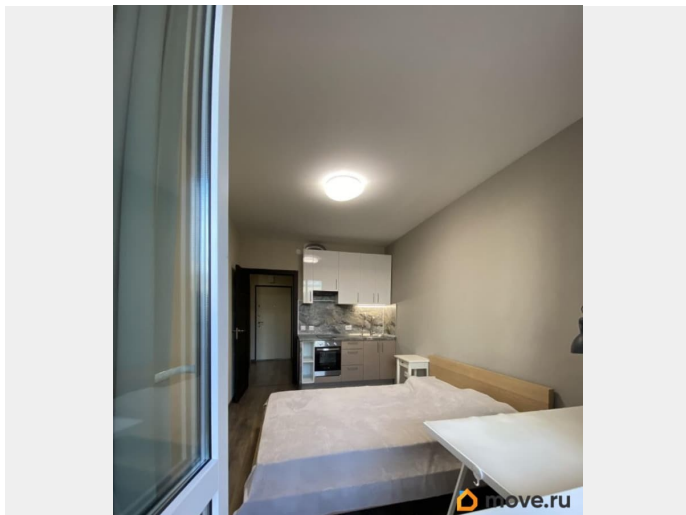
интернет, мебель, мебель на кухне, стиральная машина,
холодильник, лифт, парковка

Описание

Сдаётся на любой срок по договорённости от 1 до 3-х месяцев, возможно дольше, срок обсуждается. Сдается только для одного человека, с регистрацией РФ, без домашних питомцев. Будет очень комфортным проживание одной девушке или молодому человеку в уютной светлой студии с окном и лоджией в сторону закрытой тихой дворовой территории и на восточную часть света, спальное место - двухспальная кровать. Есть индукционная варочная панель, приготовление или разогрев еды сверхбыстрый, есть свч и необходимые предметы быта. Телевизора нет. Магазин Перекрёсток открыт в режиме 24/7. По периметру жилого комплекса расположены кофейни, бистро, рестораны, фитнес клуб с бассейном, салоны красоты, фикс-прайс и другие услуги и группы товаров. До станции метро пл. Мужества по безопасной пешеходной зоне всего 10 минут пешком. До исторического центра Санкт-Петербурга на метро 4 станции, путь занимает 15-20 минут; до Московского ж/д вокзала прямая ветка

метро, 20 минут и вы на месте; до аэропорта дорога может занять 40-60 минут.





Move.ru - вся недвижимость России