

🕒 Создано: 05.04.2026 в 01:42

Обновлено: 05.04.2026 в 01:22

**Собственник**

**79118155705**

**Санкт-Петербург, Витебский проспект,  
99к1**

**53 000 ₽**

Санкт-Петербург, Витебский проспект, 99к1

Округ

[СПБ, Московский район](#)

Улица

[проспект Витебский](#)

### Квартира

Количество комнат

1

Жилая площадь

15 м<sup>2</sup>

Площадь кухни

5 м<sup>2</sup>

Общая площадь

23 м<sup>2</sup>

Этаж

28/29

### Детали объекта

Тип сделки

Сдаю

Раздел

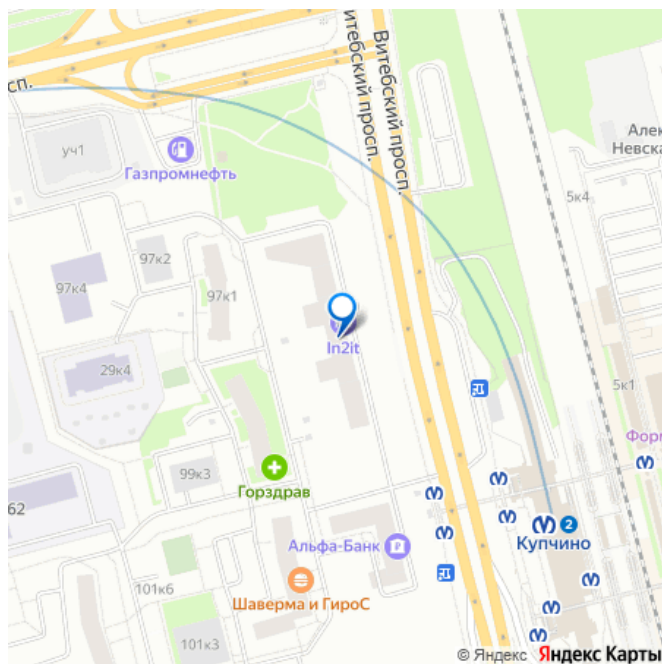
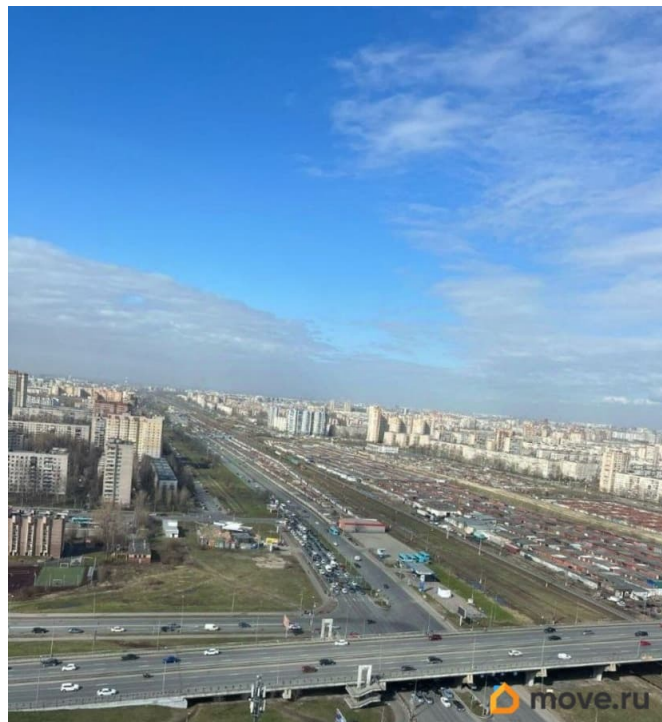
[Квартиры](#)

Квартира в новостройке

да

Год сдачи

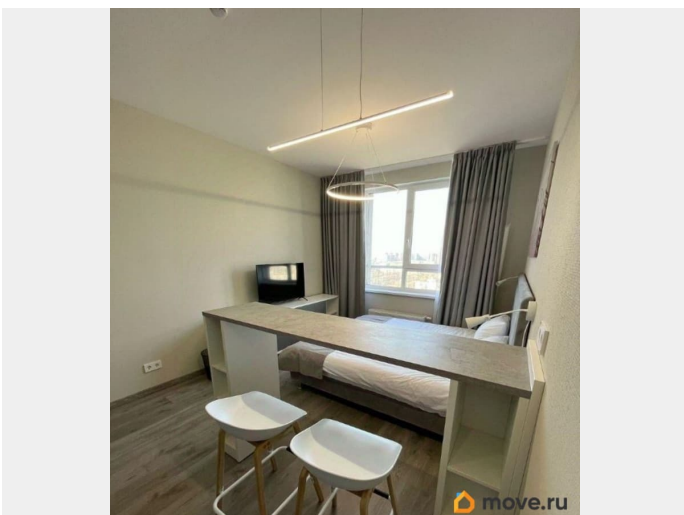
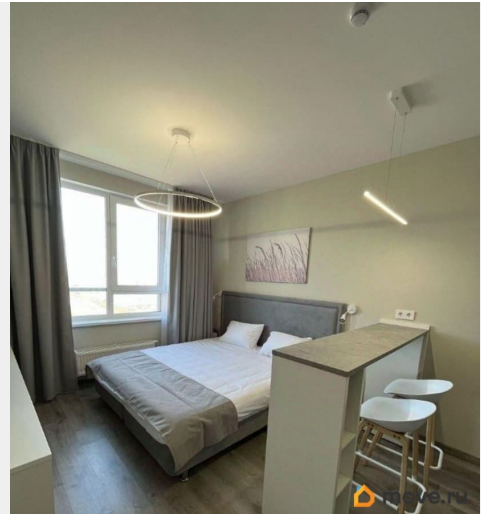
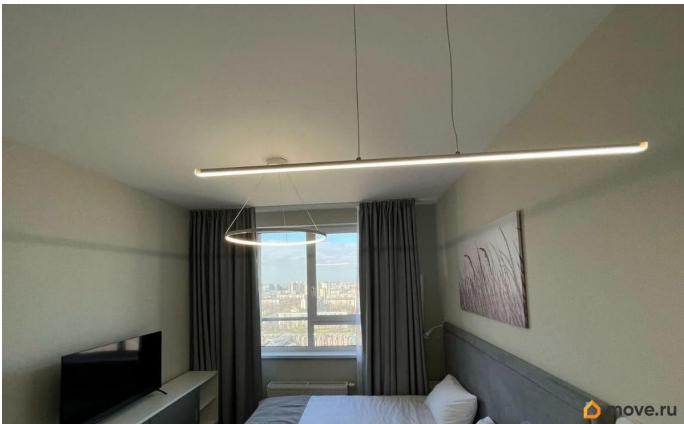
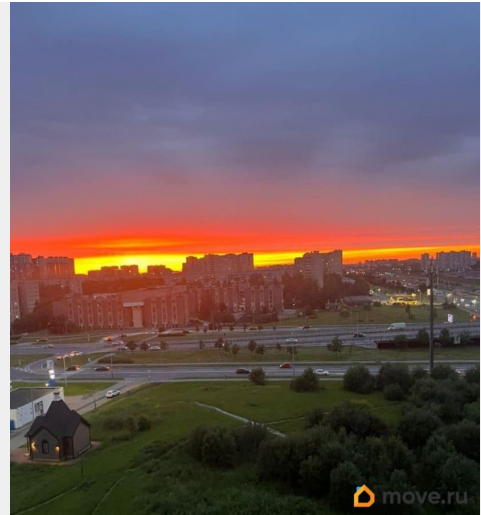
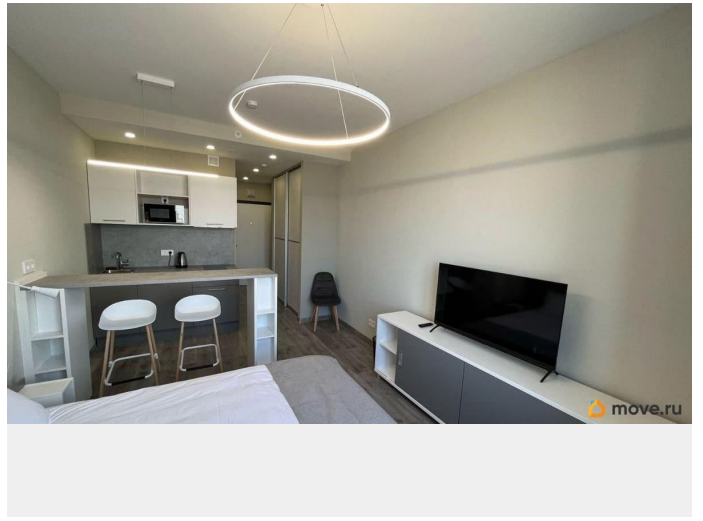
для заметок

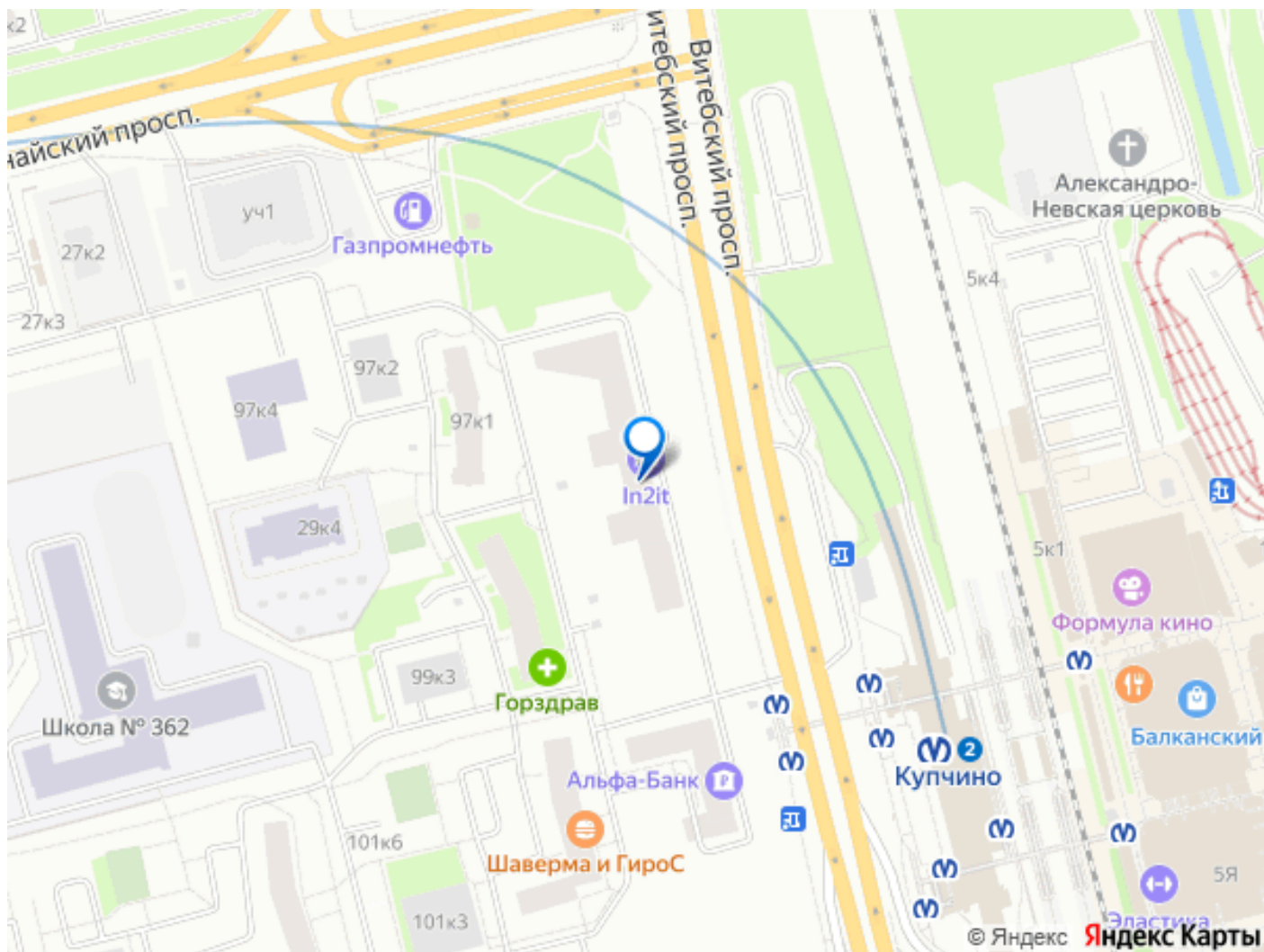


лифт, парковка

## Описание

Сдается в аренду ВИДОВАЯ студия в инвест-отеле IN2IT. Из окна даже Лахта-центр видно) Площадь помещения 23,2 м2. 28-й этаж! Студия полностью мебелирована. Есть возможность разложить кровать на 2 односпальные. Всеу отелю присвоена категория 3-х звезд. Введен в эксплуатацию в 2023 году. Выполнен качественный евроремонт, установлена вся сантехника в туалетной комнате. Есть стиральная машина, холодильник, гладильная и сушильная доски. Здание находится в 3-х минутах (100 метров) до метро Купчино, 20 минут до центра города, а также до дворцов Пушкина и Павловска, Экспофорума. У метро Купчино расположена жд. станция. Вид из окон на пересечение Дунайского и Витебского проспектов (см. фото). 2 этажа в здании занимают помещения для досуга и отдыха. Уже работает супермаркет Реал, вкусвилл, кондитерская, бистро, столовая, магазин икра, коворкинг, 3 переговорных на 2, 8 и 12 участников, лекторий на 30 мест. Круглосуточная охрана, система контроля и управления доступом. Здание оборудовано всеми системами безопасности, в том числе видеонаблюдения, автоматической установкой пожаротушения, системой оповещения и эвакуацией людей при пожаре, дымоудаления. Напротив, пройдя по подземному переходу через Витебский проспект, попадете в торговый центр Балкания Nova с 2 кинотеатрами, ресторанами, шопингом.





Move.ru - вся недвижимость России