

🕒 Создано: 03.04.2026 в 19:26

🔄 Обновлено: 16.04.2026 в 14:03

**Собственник**

**79819903198**

**Санкт-Петербург, набережная Макарова,  
58с2**

**74 000 ₽**

Санкт-Петербург, набережная Макарова, 58с2

Округ

[СПБ, Василеостровский район](#)

## Квартира

Количество комнат

1

Высота потолков

3.2 м

Жилая площадь

16 м<sup>2</sup>

Площадь кухни

5 м<sup>2</sup>

Общая площадь

24.5 м<sup>2</sup>

Этаж

4/9

## Детали объекта

Тип сделки

Сдаю

Раздел

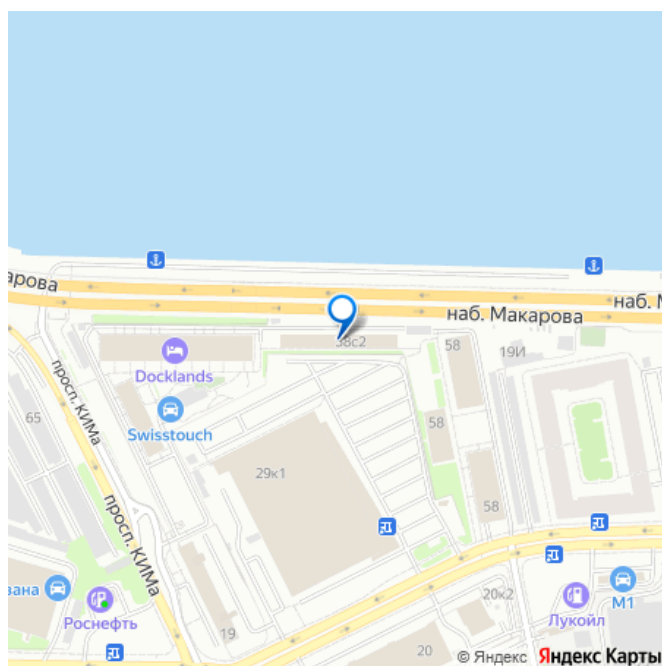
[Квартиры](#)

Тип санузла

совмещенный

Ремонт

для заметок



Квартира в новостройке

да

---

Год сдачи

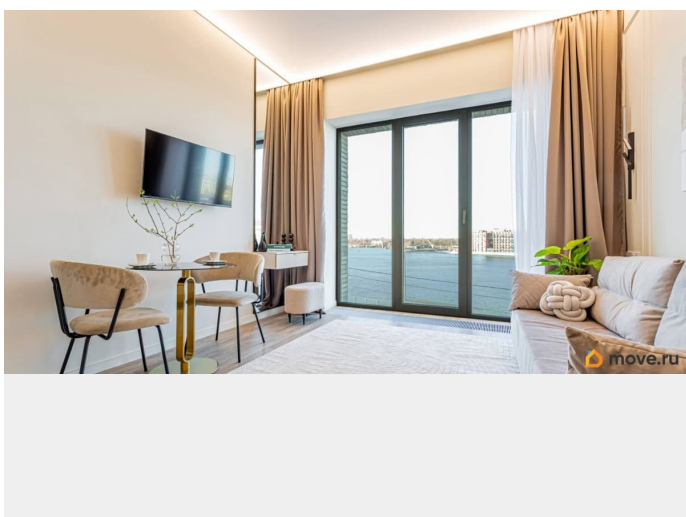
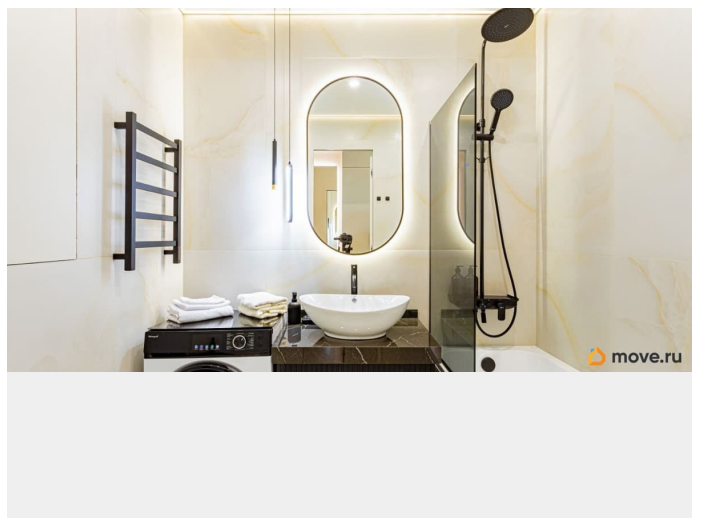
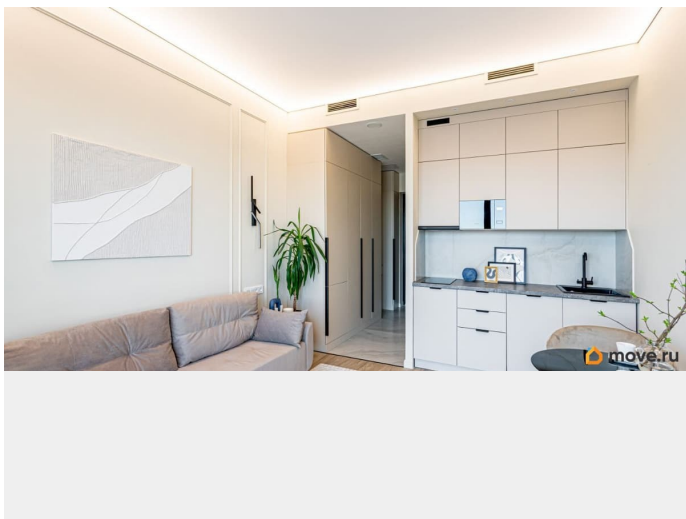
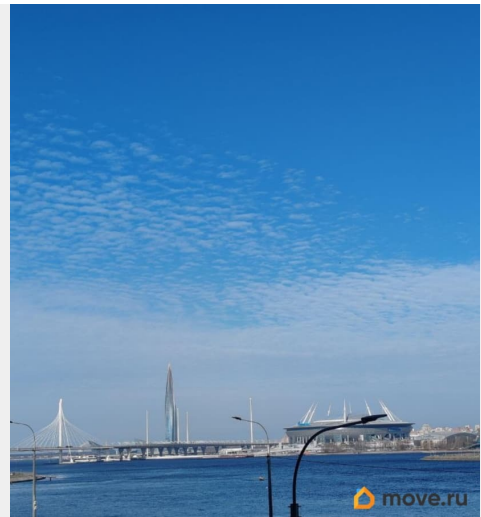
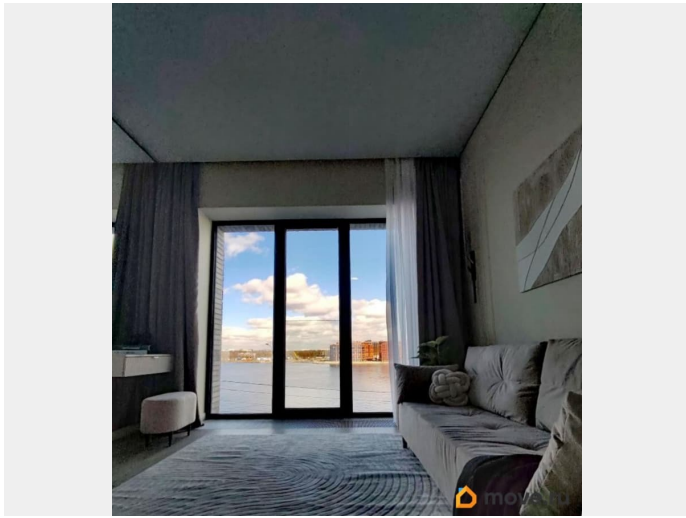
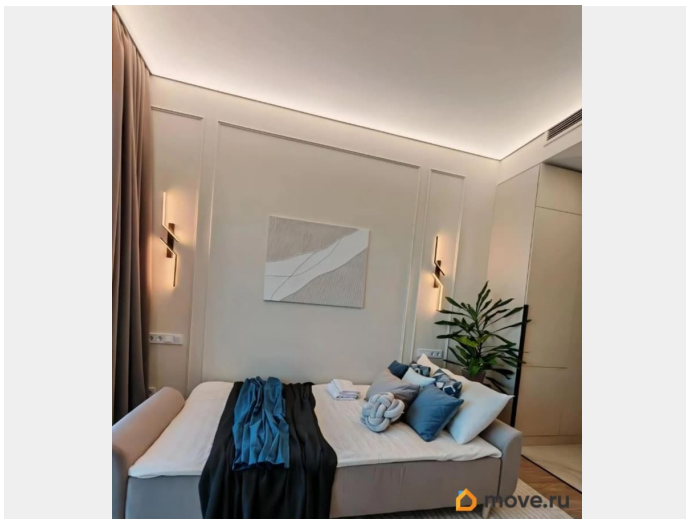
2022 г.

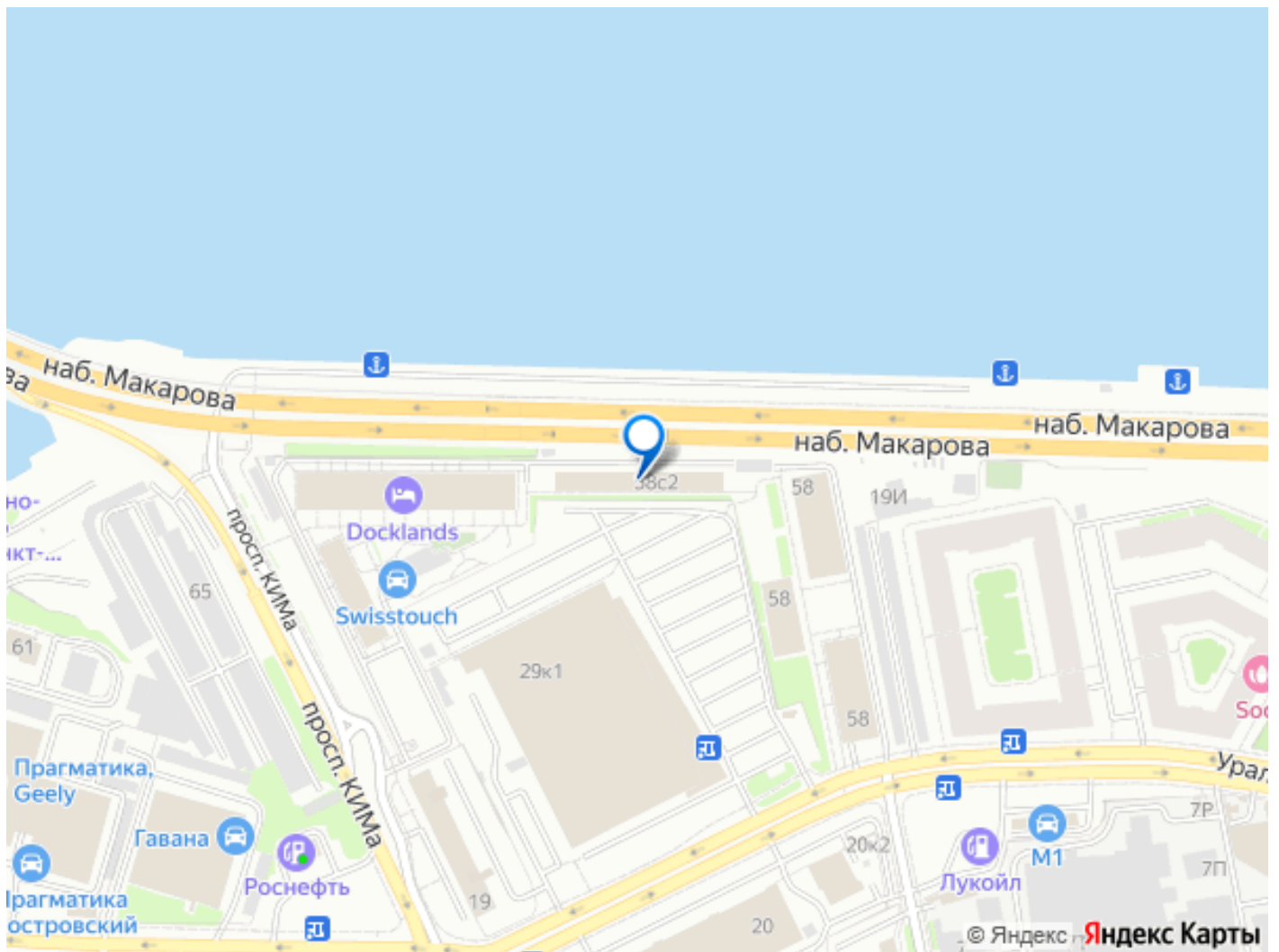
---

мебель, мебель на кухне, телевизор, стиральная машина, холодильник, лифт, парковка

## Описание

Долгосрочная аренда (от 3 месяцев по договору) в апартаментах с завораживающим прямым видом на Малую Неву прекрасном жилом комплексе Докландс. Сдается впервые! В апартаментах предусмотрено все для комфортного 1-2 человек. Встроенная система кондиционирования с индивидуальным управлением. Сейчас в апартаментах установлен диван, но по согласованию с арендатором на длительный срок (от 6 месяцев) может быть заменен на кровать. Сейчас к дивану предусмотрен ортопедический топпер. Также обговариваются дополнения по мебели и наполнению при необходимости. Установлен фильтр для воды. Базовый набор посуды. Окна с хорошей звукоизоляцией. Потолки 3.2м, панорамные окна с видом на Лахта-центр и Газпром-Арену. Бесшумные лифты Копе. Очень красивые входные группы в данном и основных корпусах. В жилом комплексе есть фитнес-клуб, ресторан, кофейня, салоны красоты, пункты выдачи. Во дворе обустроены зоны отдыха, детская площадка и небольшой парк в скандинавском стиле. Есть охраняемая парковка. В минуте ходьбы Лента и Лемана Про. Рядом выезд на ЗСД. 30 минут до аэропорта, 15 минут до Эрмитажа на авто.





Move.ru - вся недвижимость России