

Создано: 19.08.2025 в 08:27

Обновлено: 27.01.2026 в 21:53

<https://spb.move.ru/objects/9287559602>

Собственник

79818855536

Санкт-Петербург, 5-й Предпортовый проезд, 2

42 000 ₽

Санкт-Петербург, 5-й Предпортовый проезд, 2

Округ

[СПБ, Московский район](#)

Улица

[проезд 5-й Предпортовый](#)

Квартира

Количество комнат

1

Высота потолков

3 м

Общая площадь

25 м²

Этаж

10/18

Детали объекта

Тип сделки

Сдаю

Раздел

[Квартиры](#)

Тип балкона

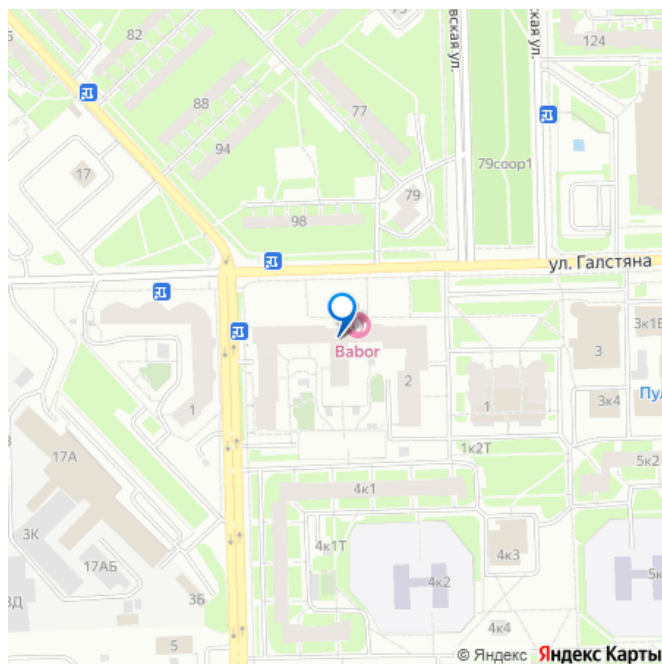
балкон

Тип санузла

совмещенный

Вид из окна

для заметок



на улицу

Ремонт

евро

Квартира в новостройке

да

Год сдачи

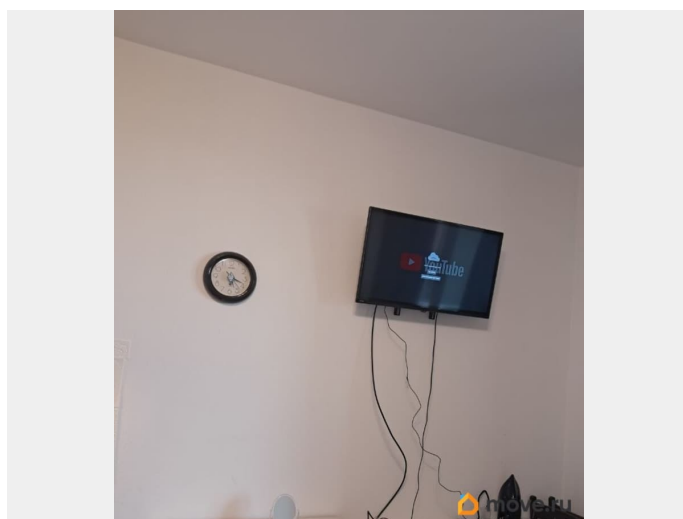
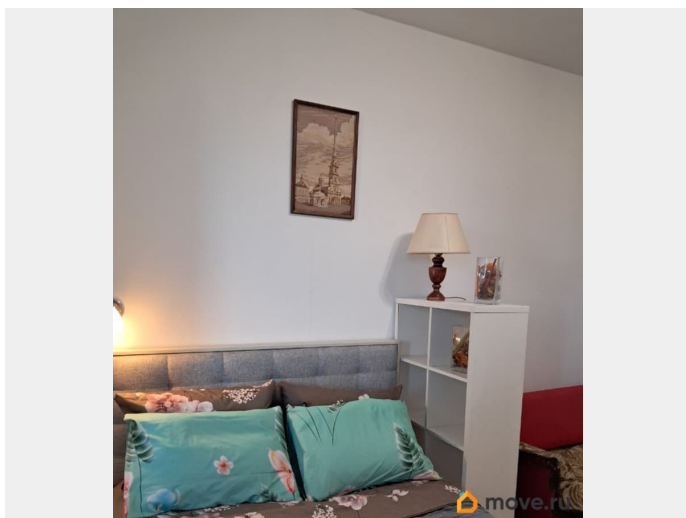
2018 г.

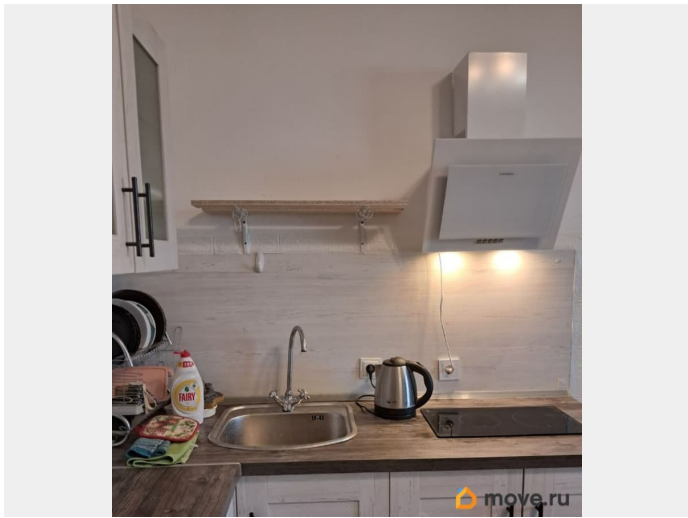
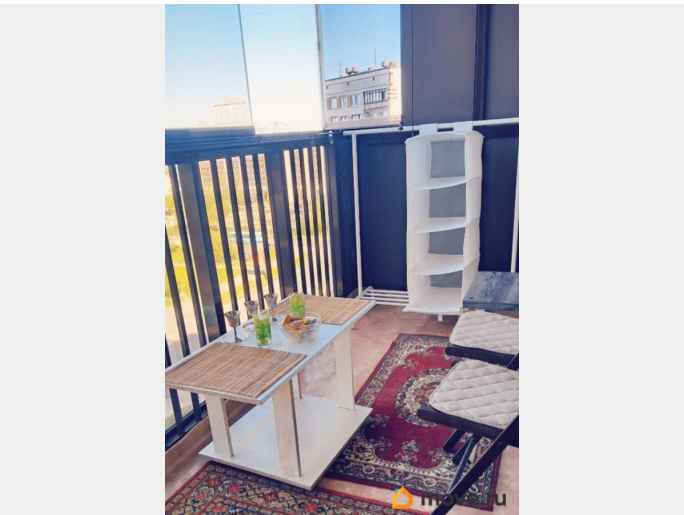
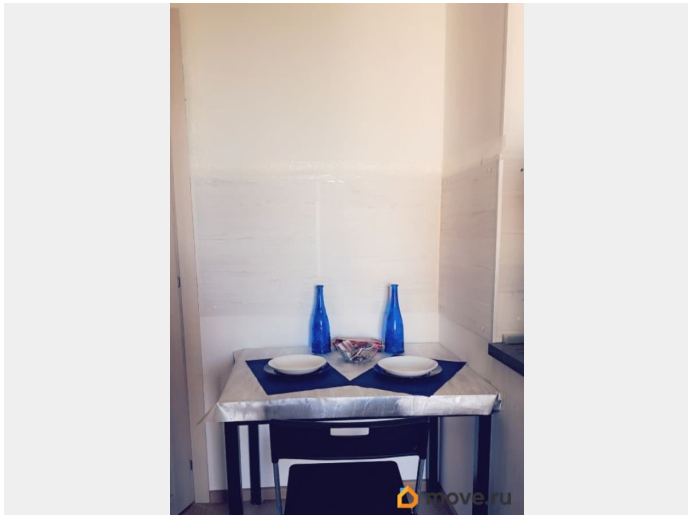
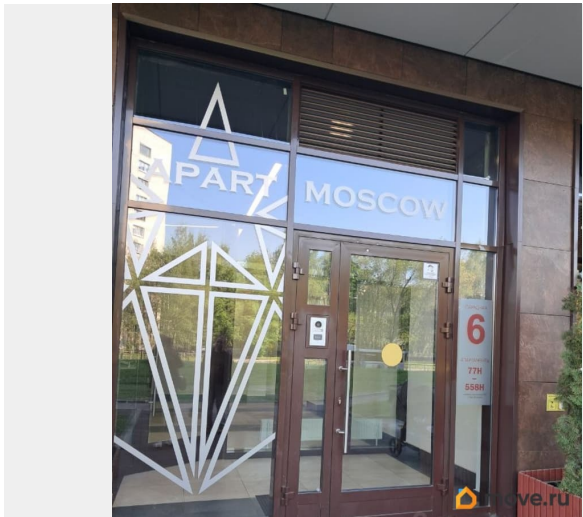
интернет, мебель, мебель на кухне, телевизор, стиральная машина, холодильник, лифт, парковка

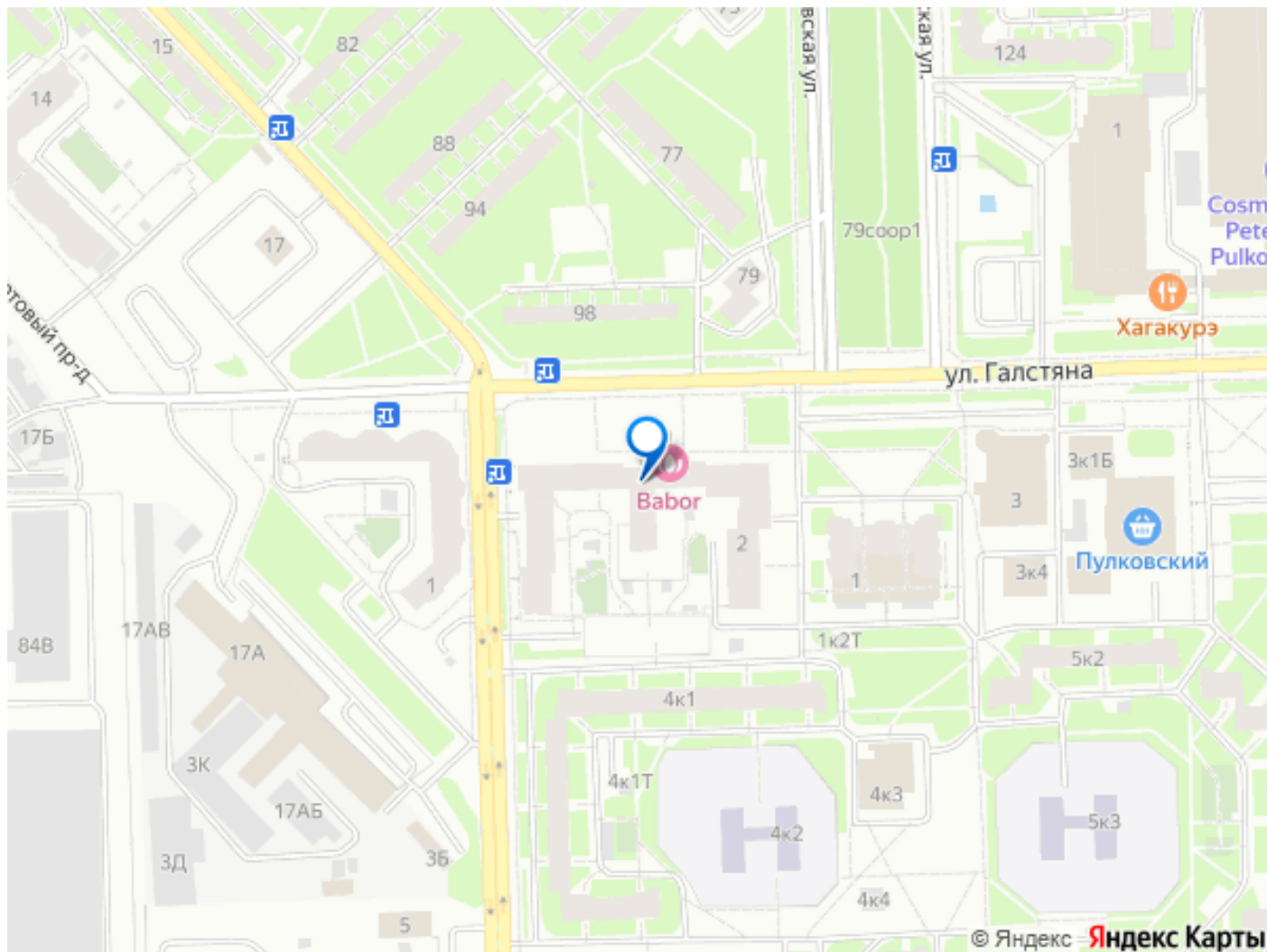
Описание

Сдается ОТ СОБСТВЕННИКА комфортная ВИДОВАЯ квартира-студия в ЖК бизнес - класса ЖК «МОСКВА» у ст. метро Московская (до станции пешком 15 мин.). Прямая ветка метро до «Невского проспекта»; с пересадкой до жд вокзалов. Закрытый двор, круглосуточная охрана, детская площадка на территории. Автобус 39 от аэропорта и в аэропорт к ЖК «Москва». Рядом остановки автобуса и троллейбуса: Прямой троллейбус до Невского проспекта Прямой автобус до Мариинского театра Прямой автобус до Царского села Рядом заезд на КАД и ЗСД, ШМСД. До г. Петергоф, Стрельна (Константиновский дворец, Дворец Петра I, Нижний и Верхний парки Большого Петергофского дворца с фонтанами и музеями, Александрии. Дворцы и парки Мордвиновых, Бельведера, Собственной дачи, Лейхтенбергских. Парк Ораниенбаум, Петерштадт) можно доехать на электричке или на арендуемой машине за полчаса; в г. Пушкин (Екатерининский, Александровский дворец) с Пулковского ш. или с площади возле гостиницы «Космос». В пешей доступности ТРК «Лето», «Метро», «Hoff», «Спортмастер». В соседнем доме

медицинский центр Прогноз; рядом клиники Скандинавия, УНКП-Мед, Приоритет, Алиса. Рядом находится парк Городов-Героев, сквер Южная роща, Чесменский дворец, Спасская башня, центр Технического творчества. Возможно, вы искали: Экспофорум, международный экономический форум, ПМЭФ, аэропорт, пулково, Алые паруса, VK-fest, Марафон «Белые ночи», Белые ночи, Главный военно-морской парад в День ВМФ, Nevsky Center, Зингер, Петроград, Лахта Плаза, СПбГУ, СПбПУ, СПбГЭУ, Ежегодный международный карнавал-фестиваль сапсерфинга Фонтанка SUP. Квартира полностью готова для комфортного размещения троих взрослых гостей или двоих взрослых и двух маленьких гостей. Вас ожидают: Чистое постельное белье, удобные спальные места. Чистые полотенца для каждого гостя. Кухня оборудована всем необходимым для приготовления пищи: кухонная утварь, плита индукционная. Есть все необходимое для ухода за одеждой: стиральная машина, стиральный порошок, сушилка, утюг. Гель для душа, шампунь. Время заезда 14:00. Время выезда до 12:00.







Move.ru - вся недвижимость России