

🕒 Создано: 25.01.2026 в 14:17

🔄 Обновлено: 26.03.2026 в 11:07

**Собственник**

**79117814516**

**Санкт-Петербург, Херсонский проезд, 6**

**45 000 ₽**

Санкт-Петербург, Херсонский проезд, 6

Округ

[СПБ, Центральный район](#)

Улица

[проезд Херсонский](#)

### Квартира

Количество комнат

1

Жилая площадь

20 м<sup>2</sup>

Площадь кухни

5 м<sup>2</sup>

Общая площадь

25 м<sup>2</sup>

Этаж

7/9

### Детали объекта

Тип сделки

Сдаю

Раздел

[Квартиры](#)

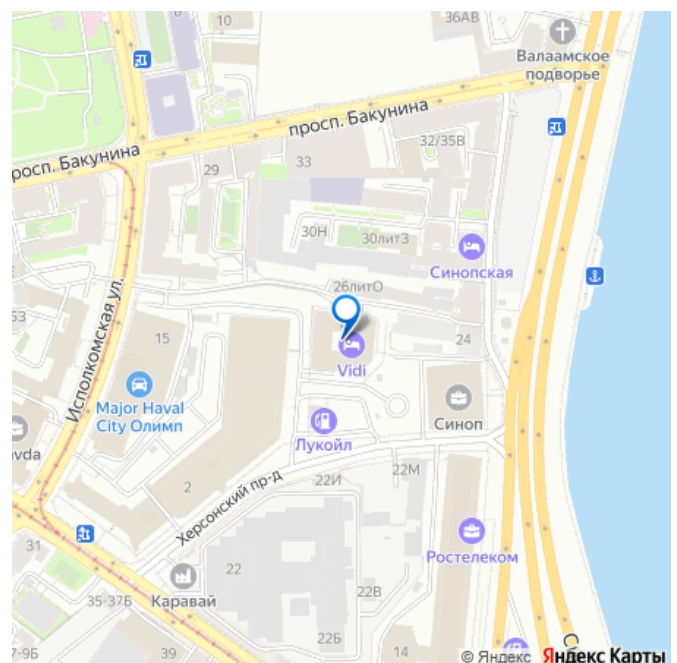
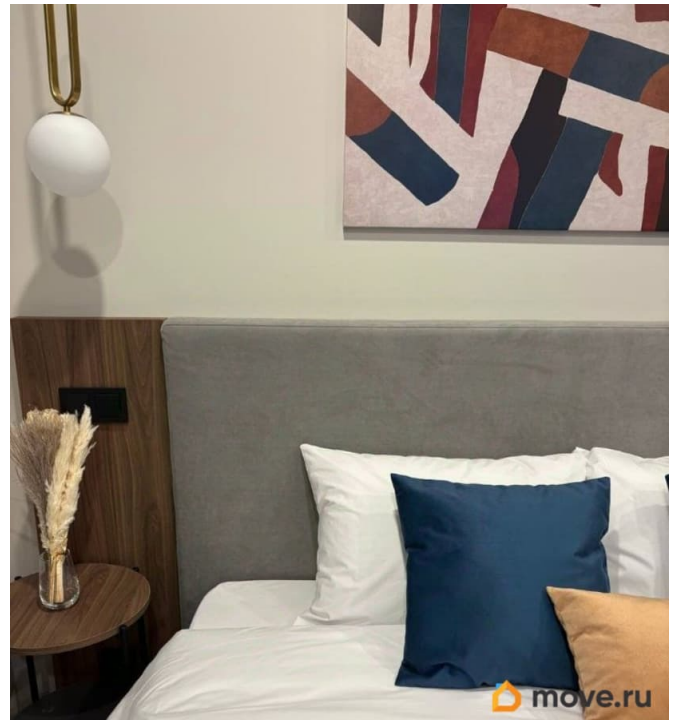
Тип санузла

совмещенный

Вид из окна

на улицу

для заметок



Ремонт

дизайнерский

---

Квартира в новостройке

да

---

Год сдачи

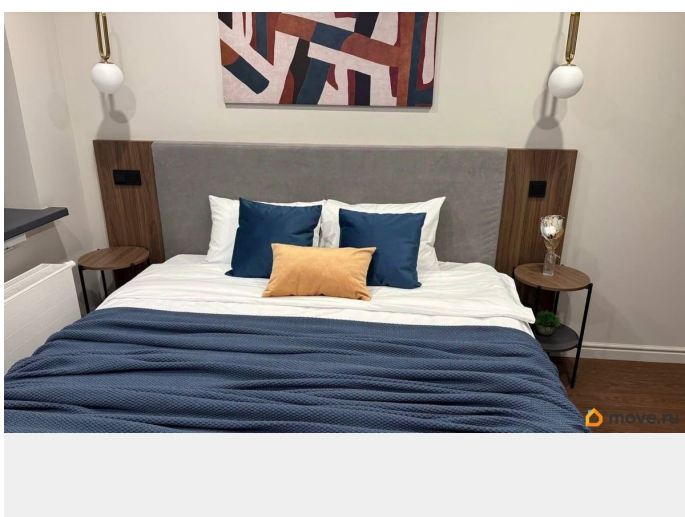
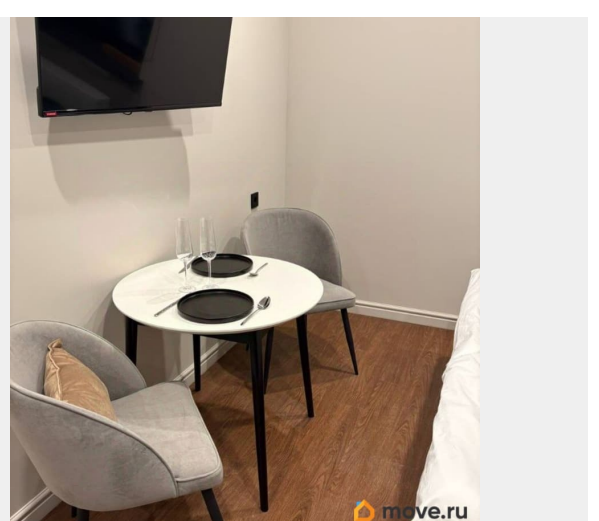
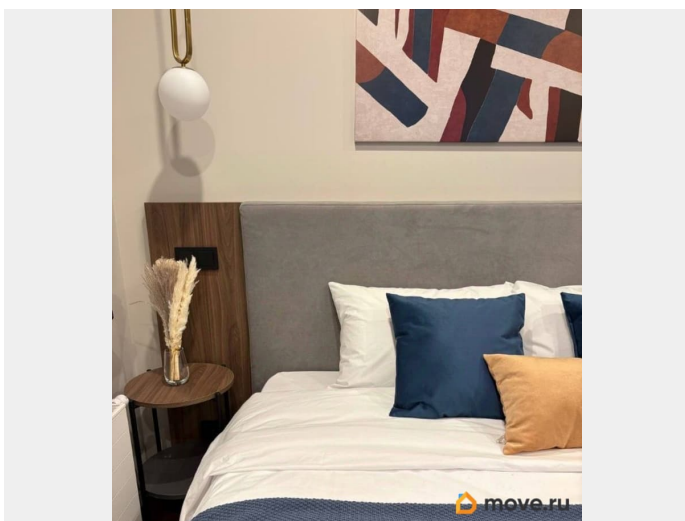
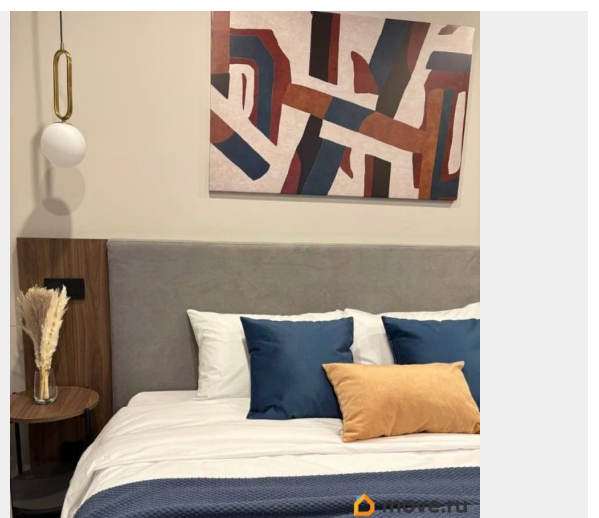
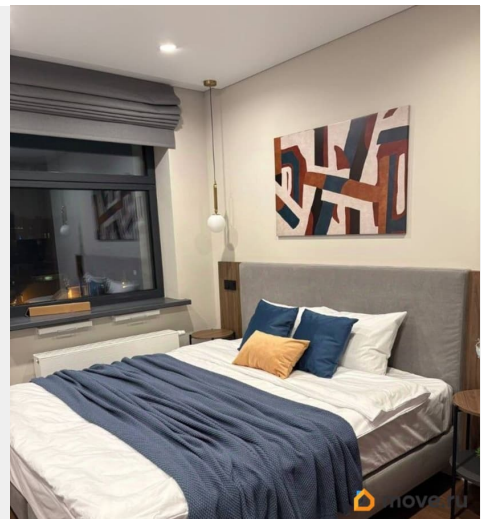
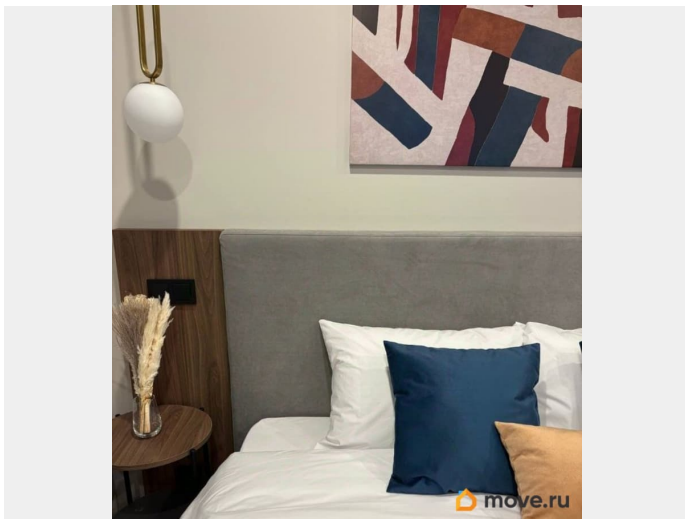
2023 г.

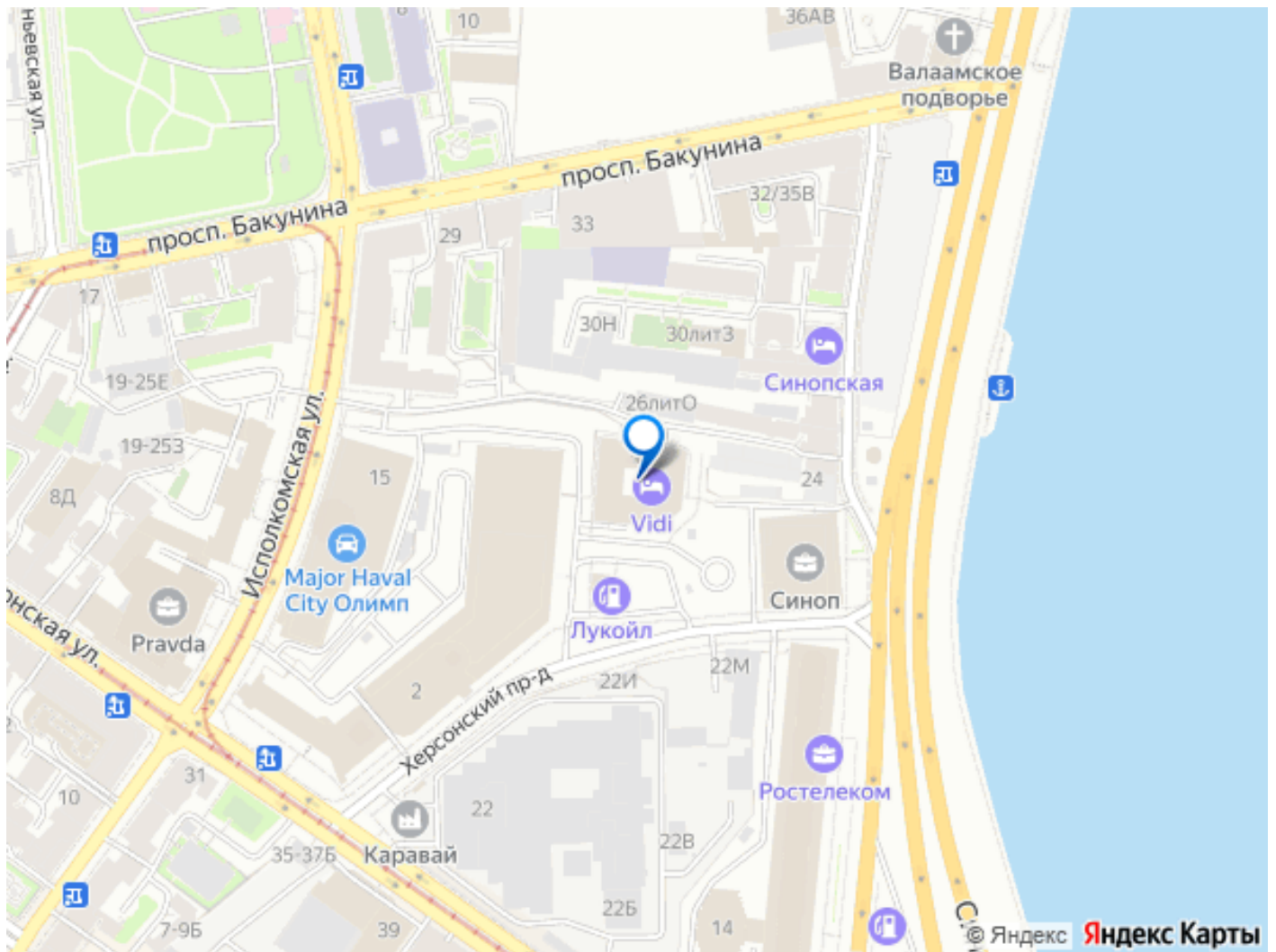
---

интернет, мебель, мебель на кухне, телевизор, стиральная машина, холодильник, лифт, парковка

## Описание

Апартаменты гостиничного уровня. Расположены в исторической части Центрального района в Апарта-отеле Vidi. Квартира сдается без комиссии и посредников до конца апреля. Квартира-студия полностью укомплектована (есть абсолютно все, в том числе - утюг, гладильная доска, вся необходимая посуда, полотенца, постельное белье, одеяла, сушилка). В апартаментах есть холодильник, стиральная машина, кондиционер, шкаф для хранения. Идеально подойдет для одного или пары. Проживание с ребенком не рассматривается. Курение в апартаментах строго запрещено. Проживание с животными не рассматривается. Смарт ТВ, Wi-Fi. Обязательна уборка 1 раз в неделю (будет приходить горничная). Охрана, видеонаблюдение, ресепшн на территории. Есть ресторан. Апартаменты расположены всего в 300 м от метро Площадь Александра-Невского и в 500 м от Невского проспекта. Рядом множество достопримечательностей, в т.ч. Александровская лавра, Таврический сад, Смольный собор. До Московского вокзала 500 м. Просмотр в любое время.





Move.ru - вся недвижимость России