

🕒 Создано: 02.04.2026 в 22:47

🔄 Обновлено: 04.04.2026 в 07:30

Собственник

**79118159747, 7911721
6399**

**Санкт-Петербург, Витебский проспект,
99к1**

41 500 ₽

Санкт-Петербург, Витебский проспект, 99к1

Округ

[СПБ, Московский район](#)

Улица

[проспект Витебский](#)

Квартира

Количество комнат

1

Жилая площадь

25 м²

Общая площадь

25 м²

Этаж

10/16

Детали объекта

Тип сделки

Сдаю

Раздел

[Квартиры](#)

Квартира в новостройке

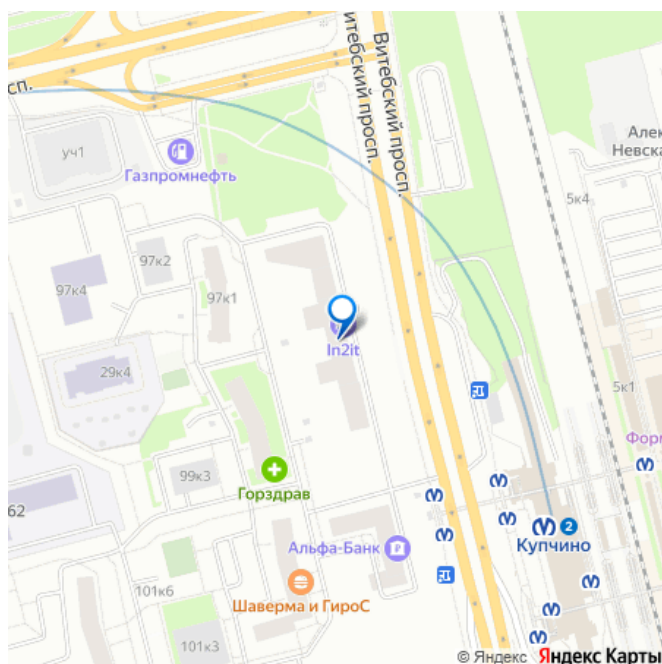
да

Год сдачи

2022 г.

лифт, парковка

для заметок



Описание

Сдается апартамент с дизайнерским ремонтом. Сдается на длительный срок - 35 тыс/мес (+ку) Апартамент находится в Апартаментном комплексе in2it, построенном в 2023 году.

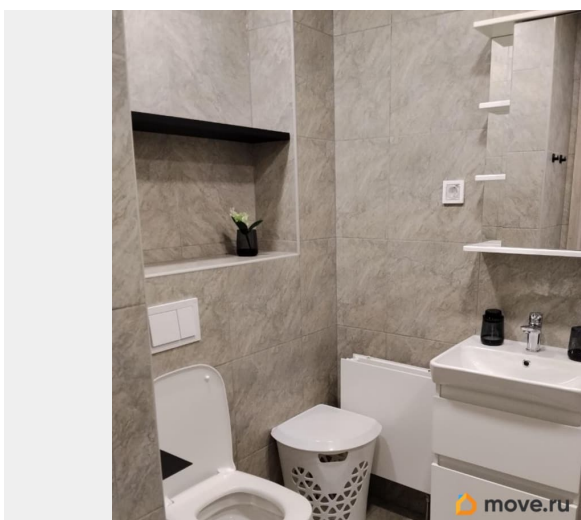
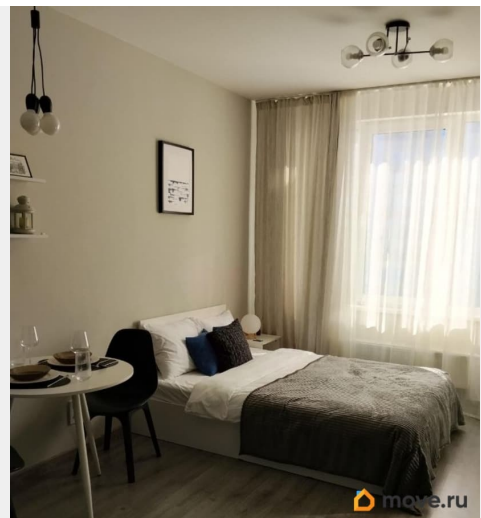
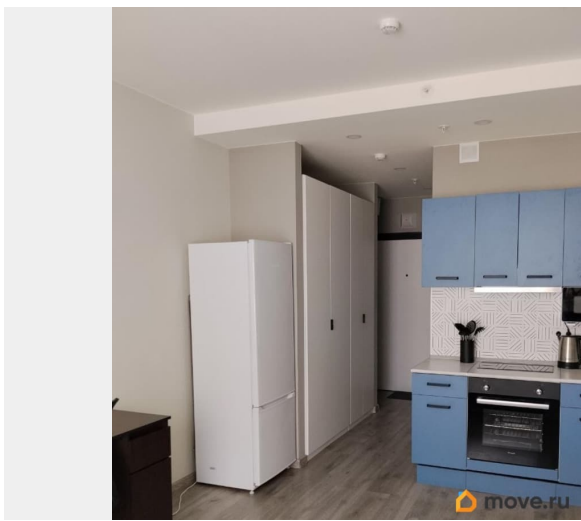
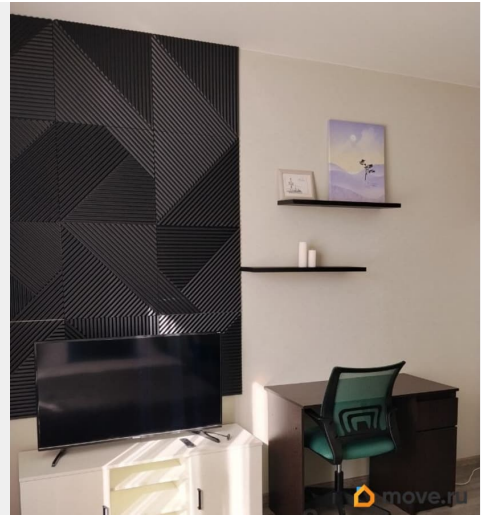
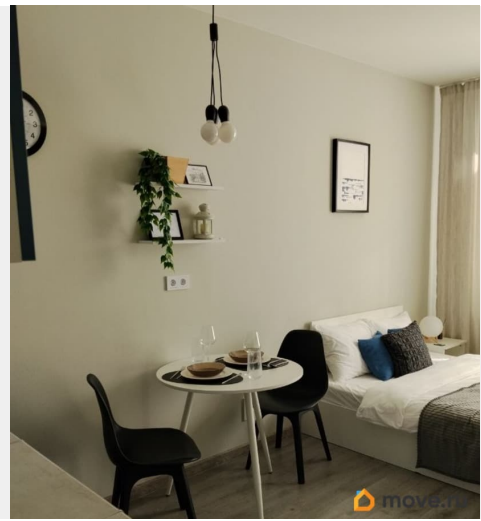
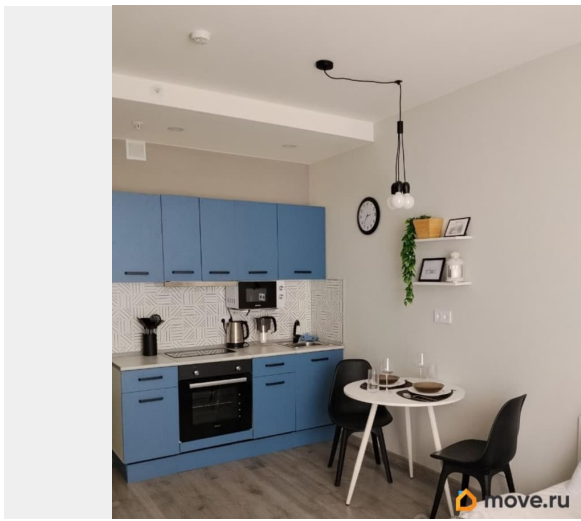
Спальные места: Двухспальная кровать. Могут разместиться 2 человека. Есть все необходимое для комфортного пребывания:

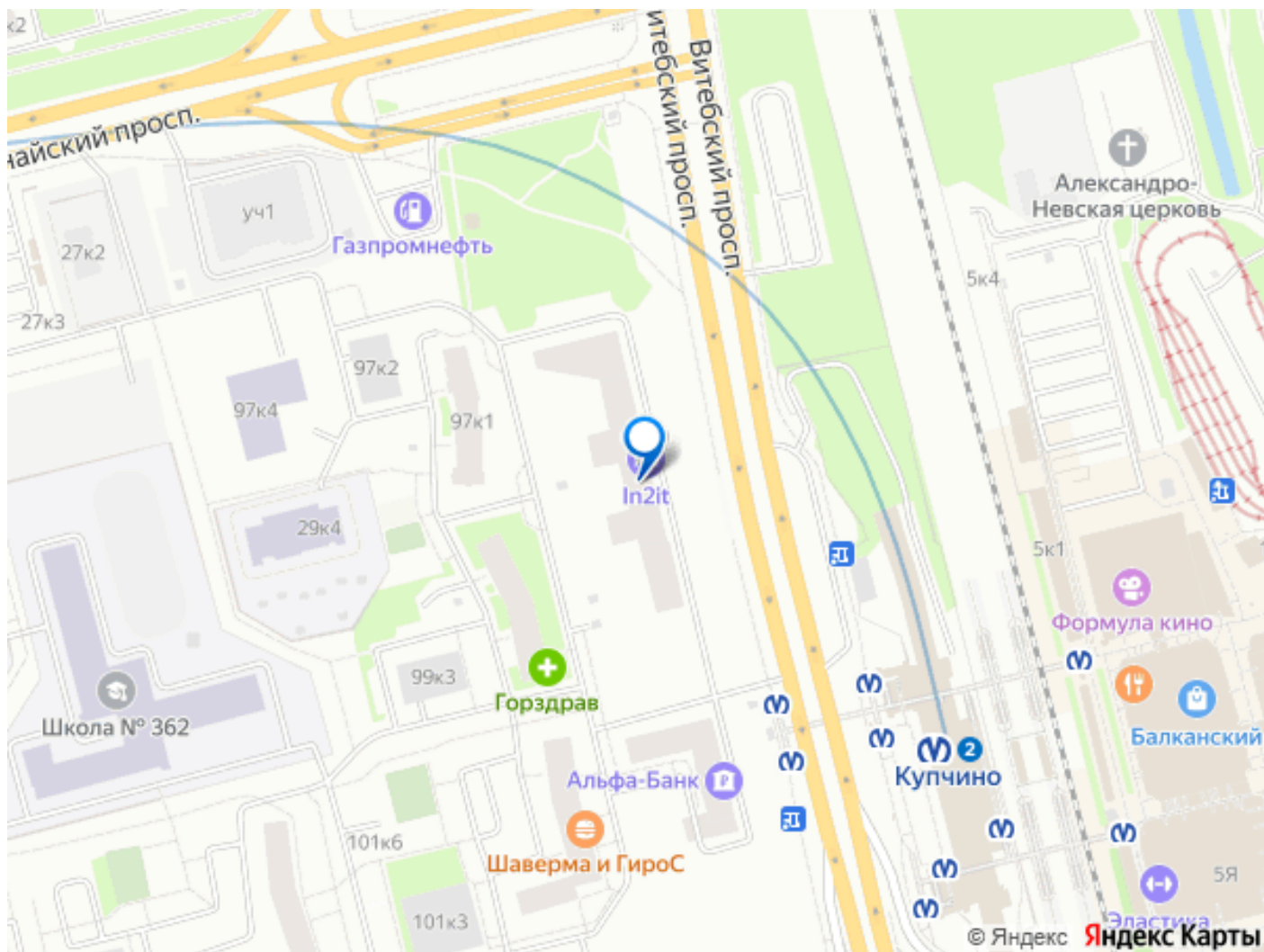
- 1.Микроволновая печь и вся посуда (тарелки, приборы, чайник, сковородки, кастрюли);
- 2.Холодильник, стиральная машина, телевизор;
- 3.Гладильная доска, утюг, сушилка для белья
- 4.Роутер WI-FI и ТВ.
- 5.Рабочая зона и зона для хранения.

О комплексе: Комплекс находится в 50 метрах от метро Купчино. На первом этаже располагается лобби с кофе машинами. Есть Коворкинг, оборудованный для комфортной работы. До центра Санкт-Петербурга (ст. метро Невский Проспект / Гостиный двор) 25 минут. до Аэропорта Пулково 10-15 минут транспортом. До выезда на КАД и ЗСД 2-5 минут. Центр EXPOFORUM находится в 12 минутах на автомобиле. До Царского Села и Павловска 20 минут на автомобиле.

Окружающая инфраструктура рядом с комплексом очень богатая: Рядом находится ТРК Балканский и ТРК Балкания NOVA. В пешей доступности крупные гипермаркеты: Лента, Окей. Много небольших магазинов, кафе, кондитерские, парикмахерские, банки, и т.д. - находятся в самом апартаментном комплексе.

Условия: Длительная аренда Без животных
35 тыс/мес + к/У Залог 35 тыс Без комиссии





Move.ru - вся недвижимость России