

🕒 Создано: 14.02.2026 в 13:32

Обновлено: 14.02.2026 в 13:39

<https://spb.move.ru/objects/9289919021>

Собственник

**79118409967**

**Санкт-Петербург, улица Крыленко, 14с3**

**40 000 ₽**

Санкт-Петербург, улица Крыленко, 14с3

Округ

[СПБ, Невский район](#)

Улица

[улица Крыленко](#)

## Квартира

Количество комнат

1

Жилая площадь

25 м<sup>2</sup>

Общая площадь

27.5 м<sup>2</sup>

Этаж

11/15

## Детали объекта

Тип сделки

Сдаю

Раздел

[Квартиры](#)

Тип балкона

лоджия

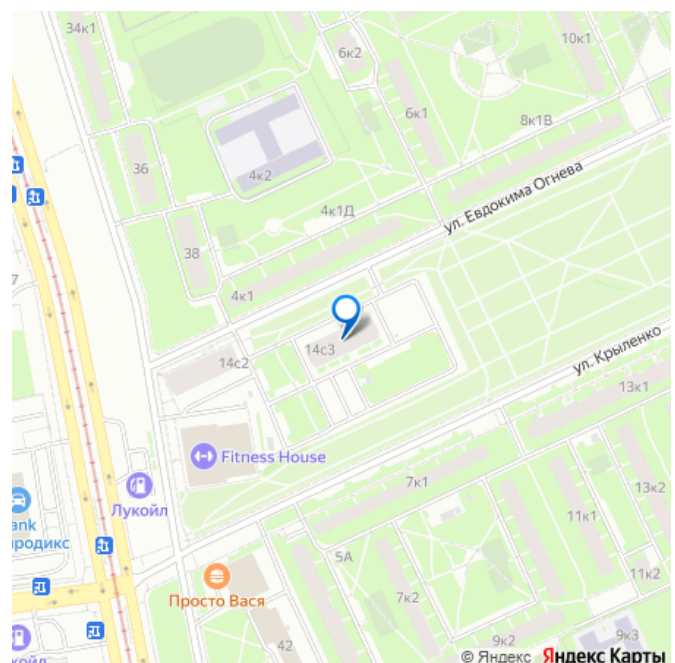
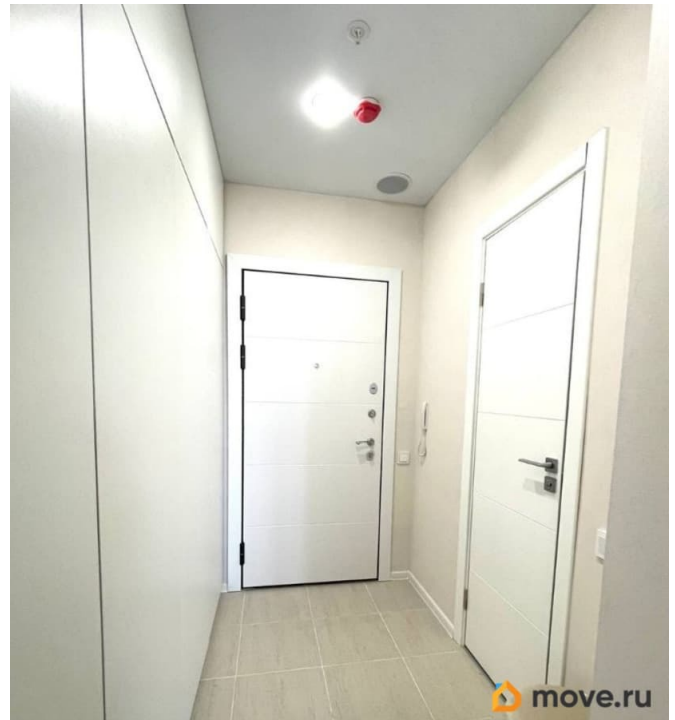
Тип санузла

совмещенный

Вид из окна

на улицу

для заметок



Ремонт

дизайнерский

---

Квартира в новостройке

да

---

Год сдачи

2023 г.

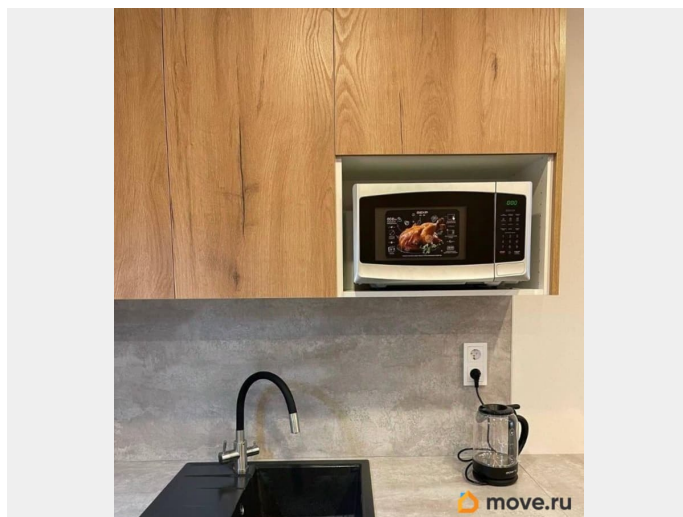
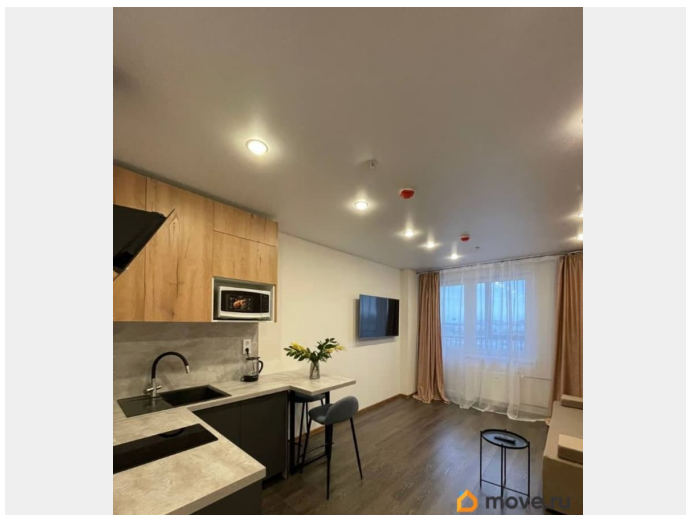
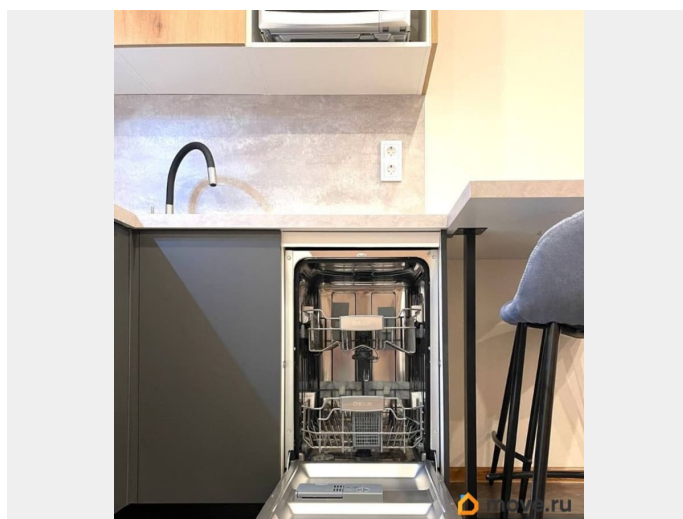
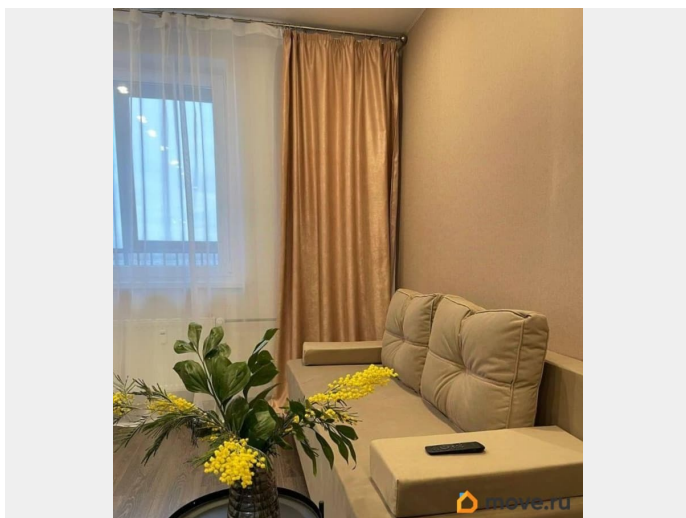
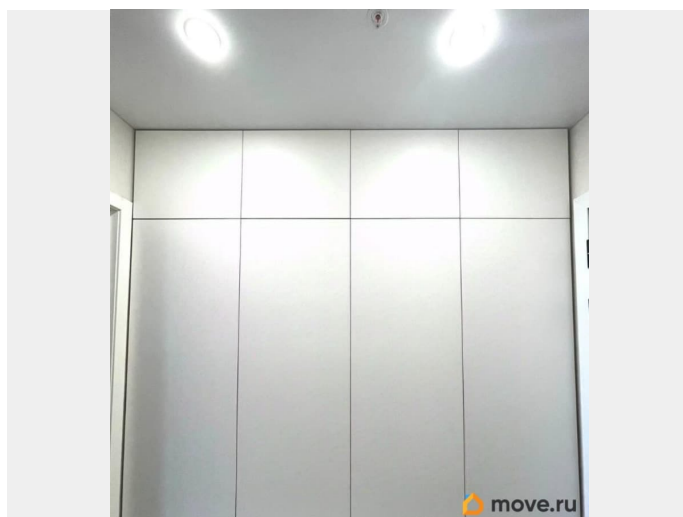
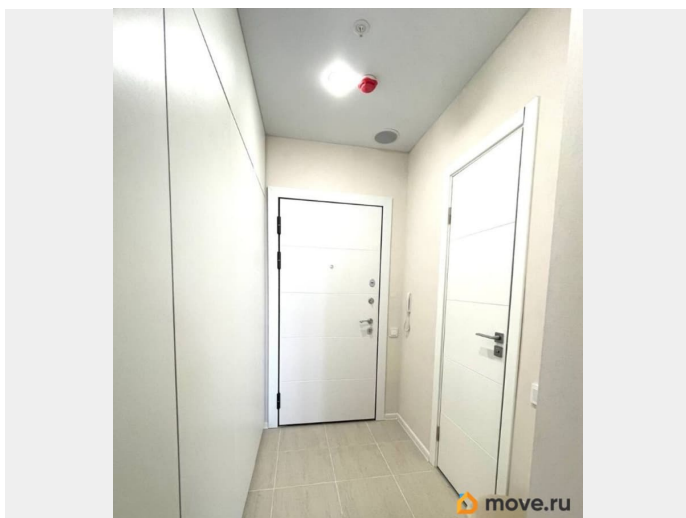
---

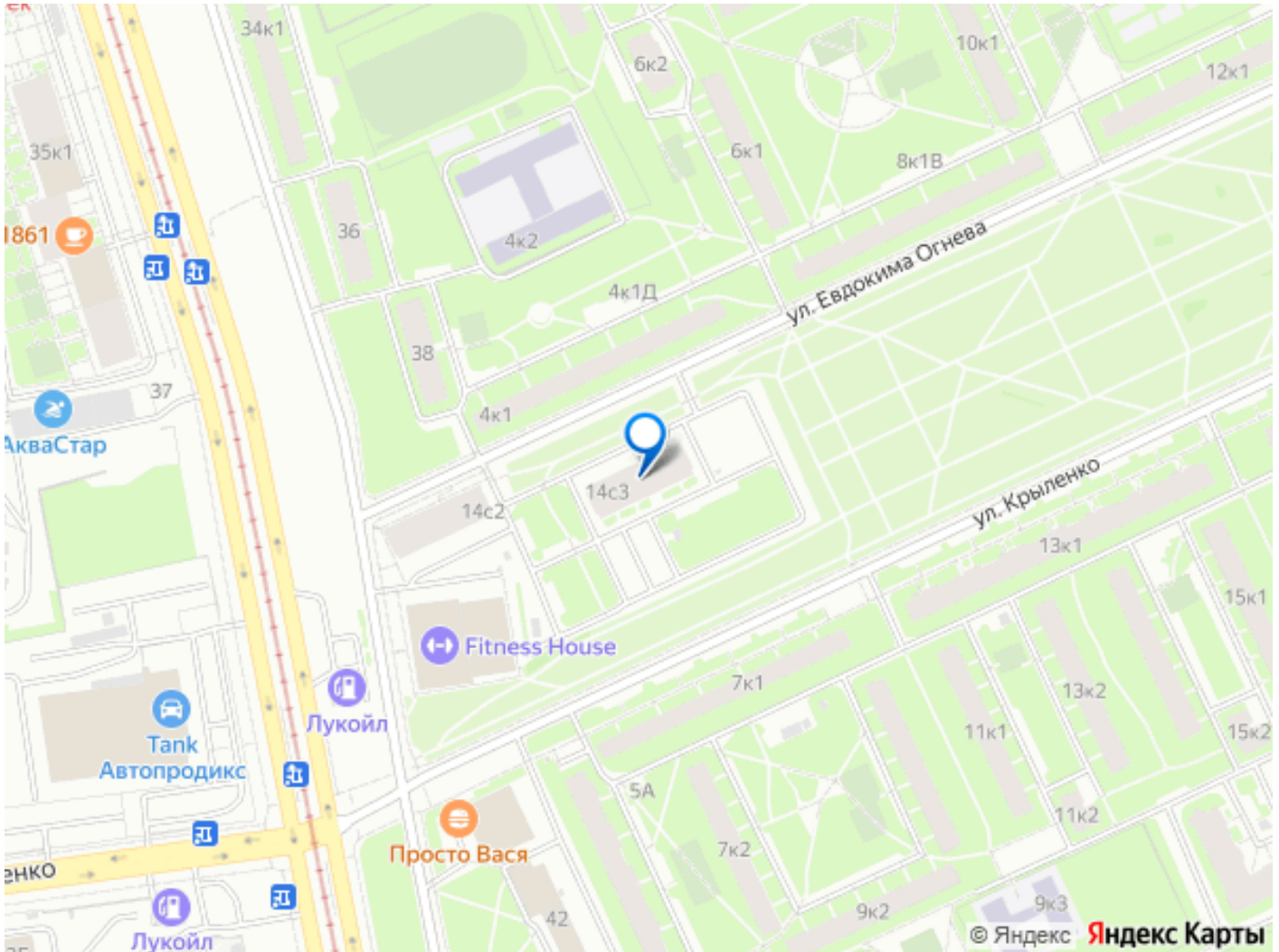
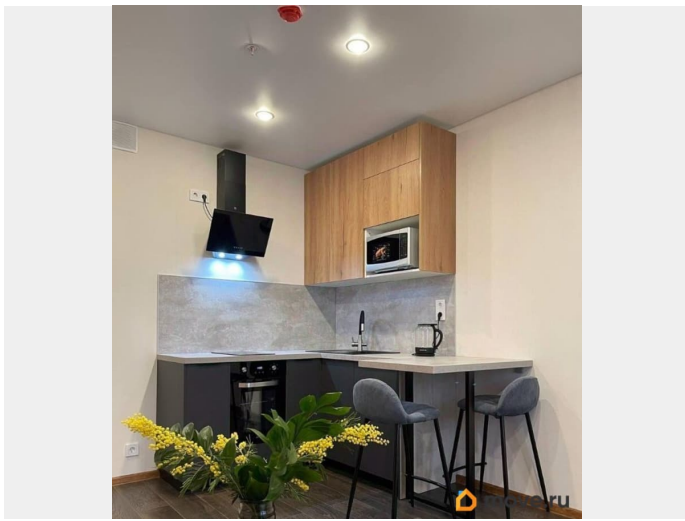
интернет, мебель, мебель на кухне, телевизор, стиральная машина, холодильник, лифт, парковка

## Описание

Сдам прекрасную просторную и укомплектованную студию с застекленной лоджией в новом апарт комплексе на длительный срок ОТ 1 ГОДА! В квартире новая бытовая техника: холодильник, микроволновка, стиральная машина, телевизор со смарт тв, плита с духовкой и вытяжкой, а также для Вашего удобства посудомоечная машина. Вся посуда и кухонная утварь. Удобное расположение: трамвайная остановка общественного транспорта прямо под окнами до м. Ломоносовская, Проспект Большевиков, ул.Дыбенко позволяет добираться до назначенного места в любое время суток без пробок. Также до метро пешком 20 мин. Большое количество свободных бесплатных парковочных мест у дома. Развитая инфраструктура-все пункты выдачи, продуктовые магазины и прочее в этом же доме. Потрясающая набережная и парк в 5-7 мин ходьбы для пробежек/прогулок. Для спортсменов в 2-х минутах ходьбы Fitness. Современный новый апарт комплекс. Круглосуточная охрана, доступ на этаж только по ключу, современная система пожаротушения. Небольшая квартплата по сравнению с множеством других

апартаментов, в среднем 3-4 тыс летом, 5-6 тыс зимой.





Move.ru - вся недвижимость России