

Собственник

79810514862

для заметок

Санкт-Петербург, улица Савушкина, 104

49 000 ₽

Санкт-Петербург, улица Савушкина, 104

Округ

СПБ, Приморский район

Улица

улица Савушкина

Квартира

Количество комнат

1

Высота потолков

2.8 м

Жилая площадь

15 м²

Площадь кухни

5 м²

Общая площадь

27 м²

Этаж

3/8

Детали объекта

Тип сделки

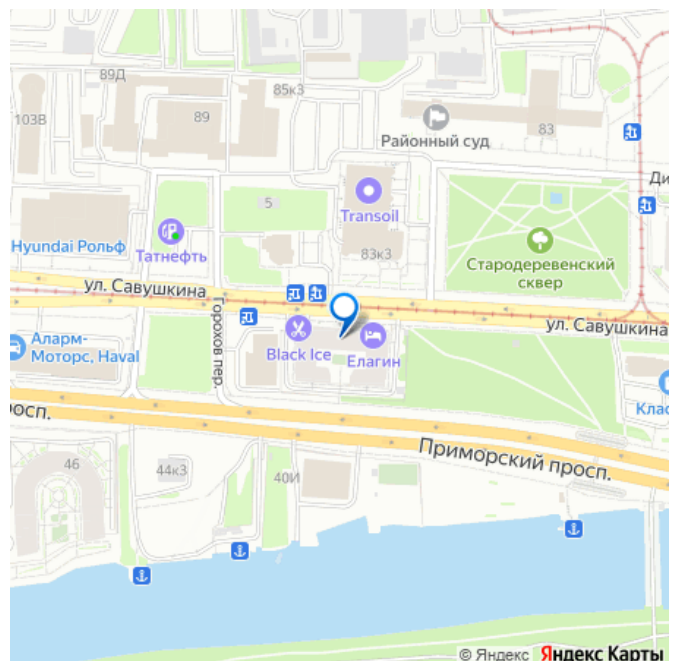
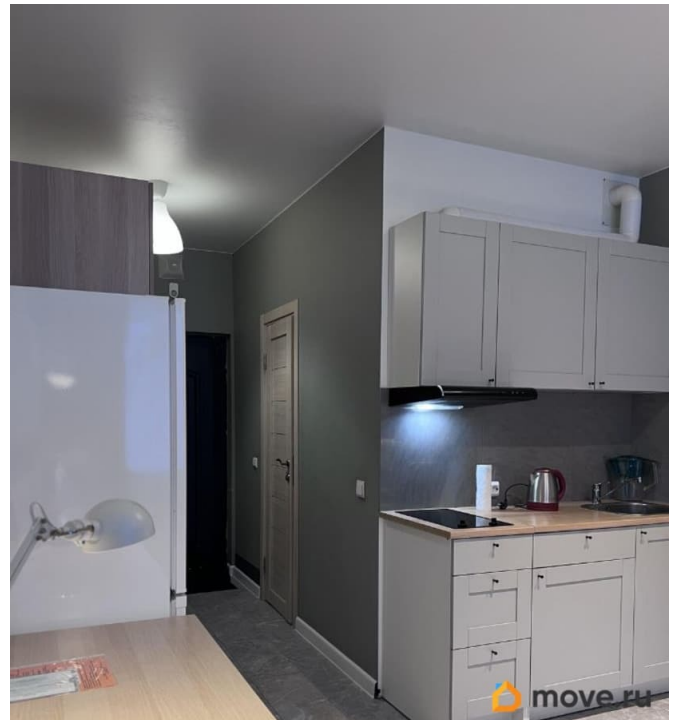
Сдаю

Раздел

Квартиры

Тип санузла

совмещенный



Вид из окна

на улицу

Ремонт

евро

Квартира в новостройке

да

Год сдачи

2017 г.

Заселение с детьми

да

Заселение с животными

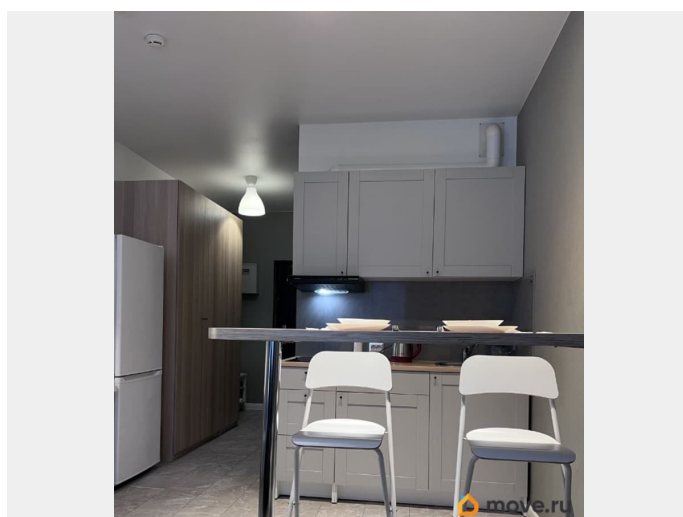
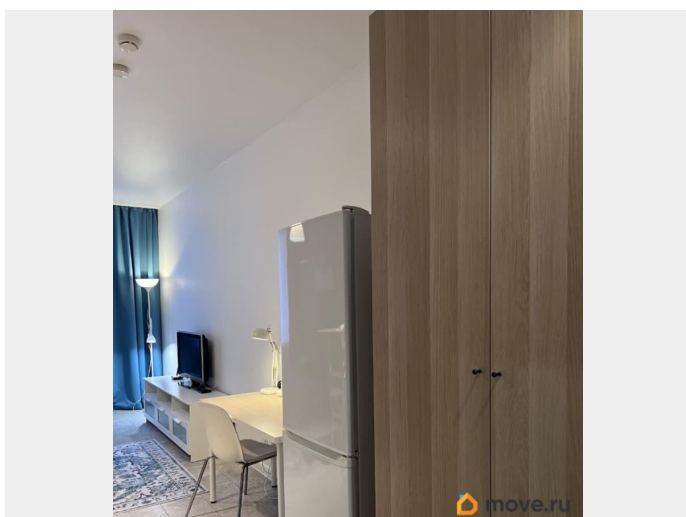
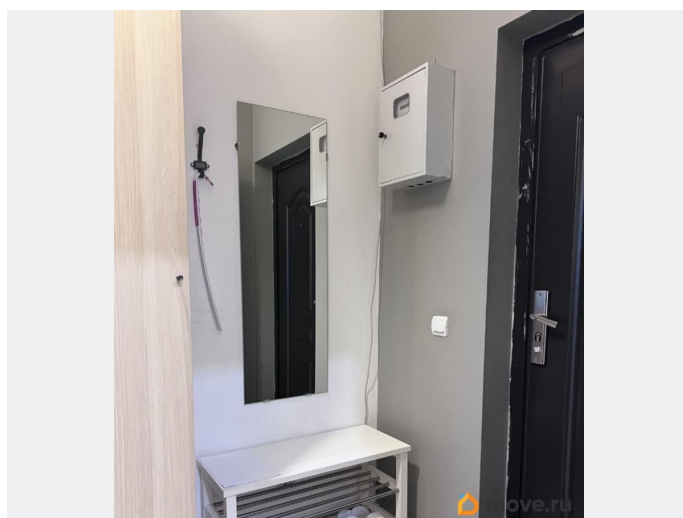
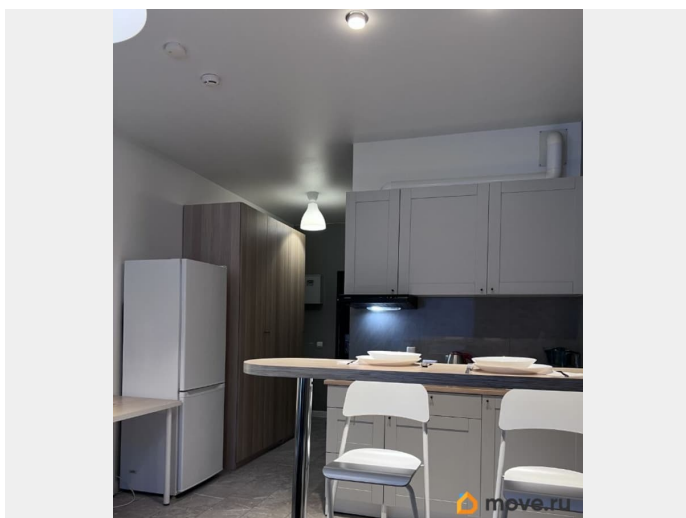
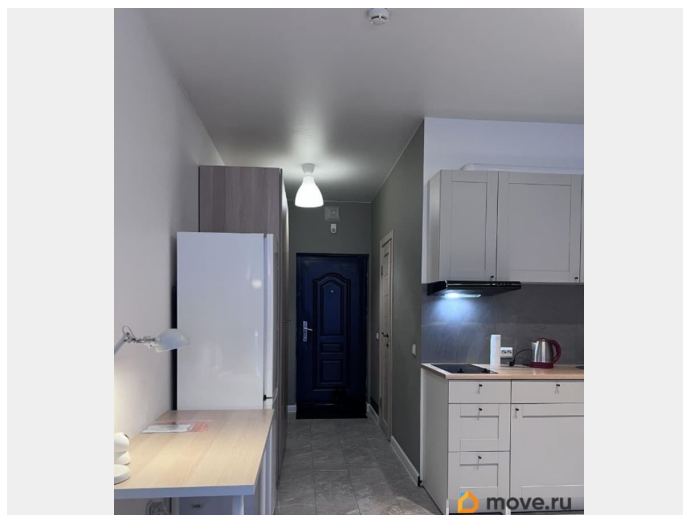
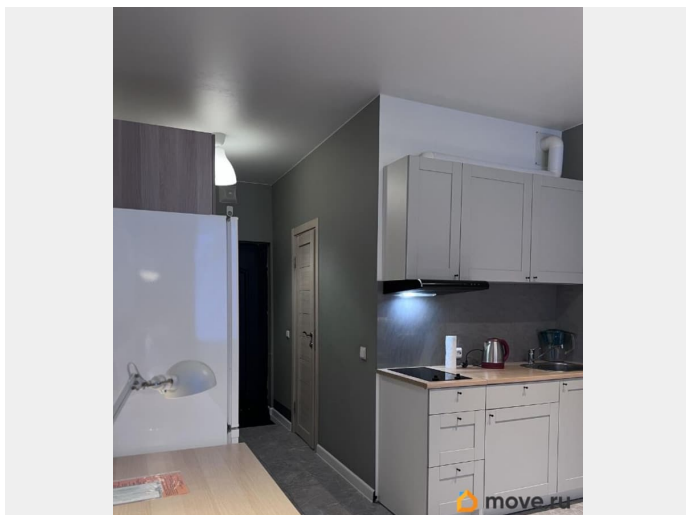
да

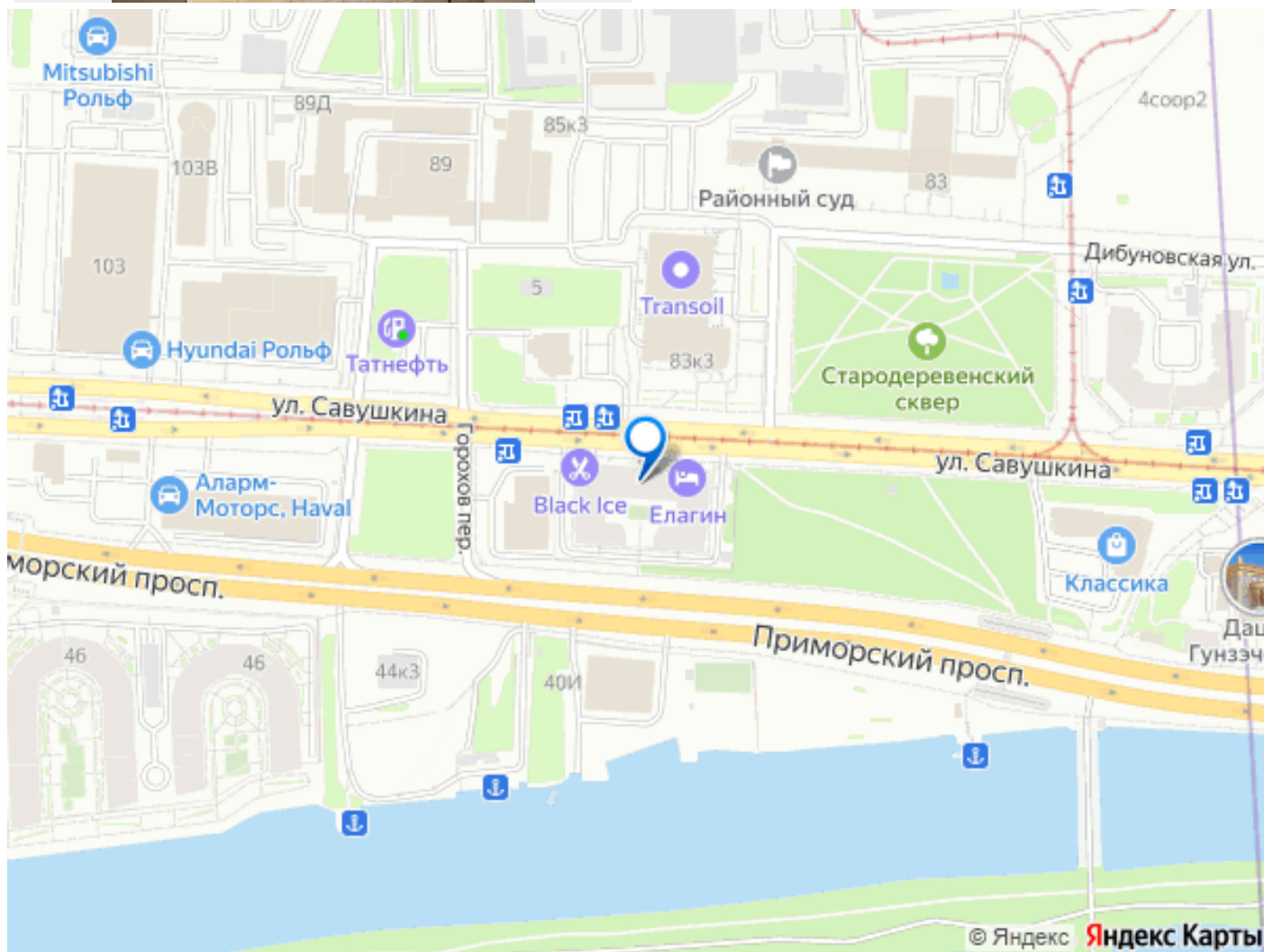
интернет, мебель, мебель на кухне, телевизор, стиральная машина, холодильник, лифт, парковка

Описание

ОТ СОБСТВЕННИКА! БЕЗ КОМИССИИ! Сдаётся квартира-студия в апарт-отеле Елагин Апартамент. Площадь 27 м. кв. Хороший, современный ремонт, новый, спокойный, безопасный дом. Есть консьерж, охрана, видеонаблюдение, кофейня прямо внизу в холле (можно пойти прямо в пижаме), по запросу можно вызвать клининг, который работает в апартаментах. Сдаётся на долгий срок, от 6 месяцев, для 1-го или 2-х человек. Проживание с животными обговаривается индивидуально. Окна выходят на парк. Балкона нет. Есть вся необходимая мебель и техника (wi-fi, холодильник, стиральная машина, варочная панель, телевизор, электрочайник). Дом расположен на улице Савушкина 104. До метро Старая Деревня 10 минут спокойным шагом. Остановка общественного транспорта в 200 метрах от дома. Парковка подземная (можно арендовать машина-место за

отдельную плату), около дома бесплатная городская Парковка (угол ул. Савушкина и ул. Дибуновская). Район с развитой инфраструктурой (торговые центры, рестораны, парки). До стадиона Санкт-Петербург - 2 км. Напротив дома расположен красивейшей парк (ЦПКиО), можно гулять круглый год. Залог. Стоимость 42.000 + к/у
Апартаменты рядом с Лахта центром в Приморском районе Санкт-Петербурга.





Move.ru - вся недвижимость России