

Создано: 16.02.2023 в 10:18

Обновлено: 02.02.2026 в 13:07

Санкт-Петербург, улица Хошимина, 16А

38 850 ₽

Санкт-Петербург, улица Хошимина, 16А

Округ

[СПБ, Выборгский район](#)

Улица

[улица Хошимина](#)

Квартира

Количество комнат

1

Высота потолков

2.6 м

Жилая площадь

18 м²

Площадь кухни

4 м²

Общая площадь

28 м²

Этаж

15/16

Детали объекта

Тип сделки

Сдаю

Раздел

[Квартиры](#)

Тип санузла

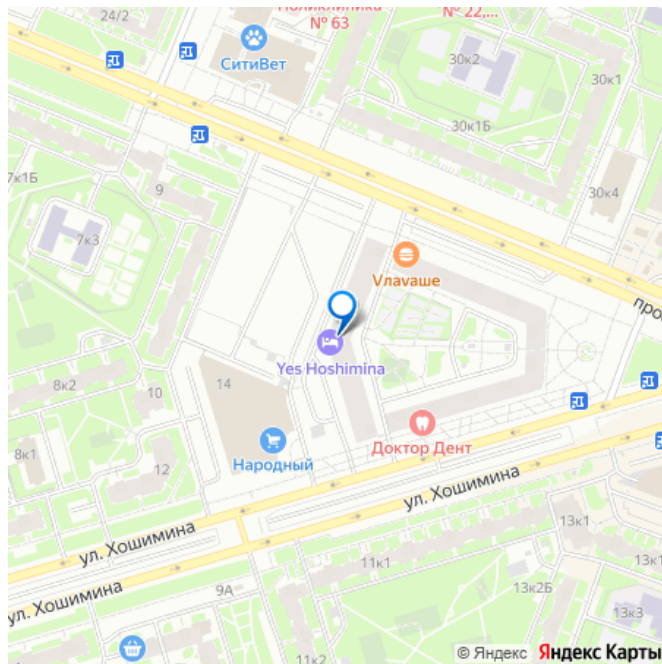
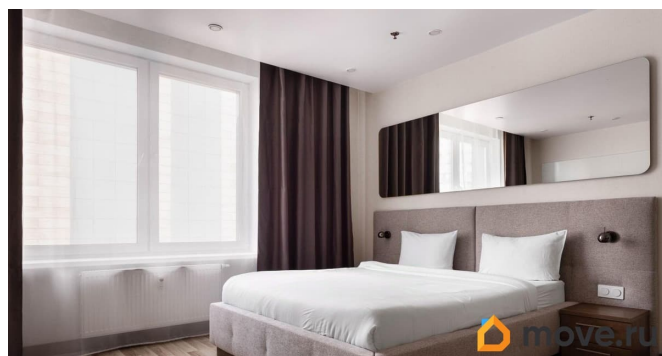
совмещенный

<https://spb.move.ru/objects/9283839200>

**YES сеть апарт-отелей, YES сеть
апарт-отелей**

79811167226

для заметок



Вид из окна

во двор

Ремонт

дизайнерский

Квартира в новостройке

да

Год сдачи

2013 г.

Заселение с детьми

да

Заселение с животными

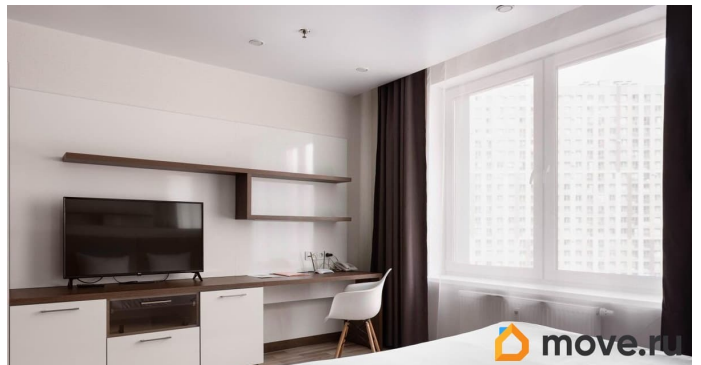
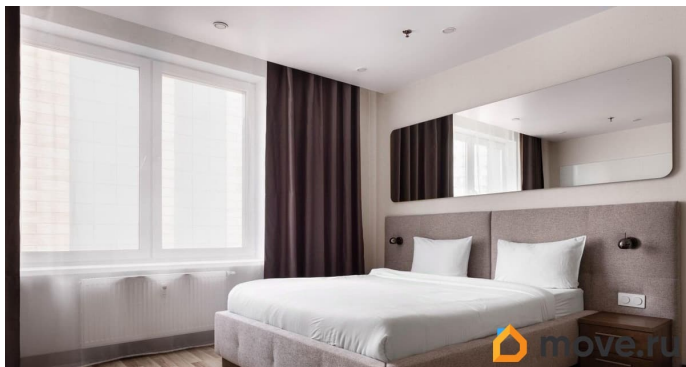
да

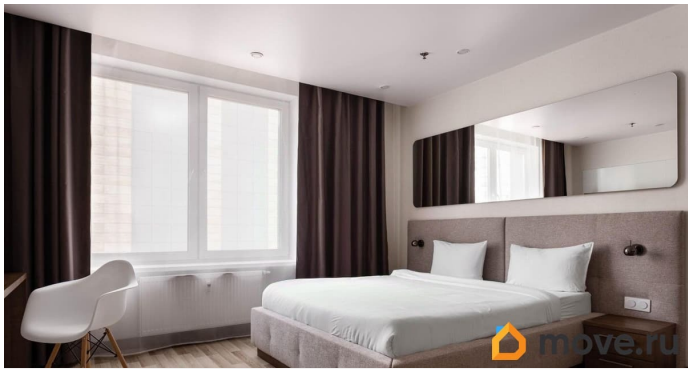
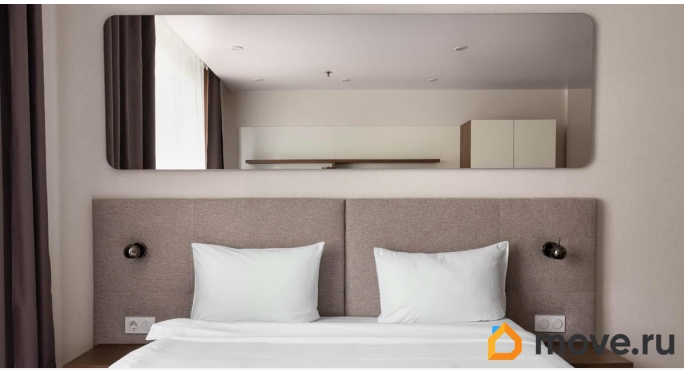
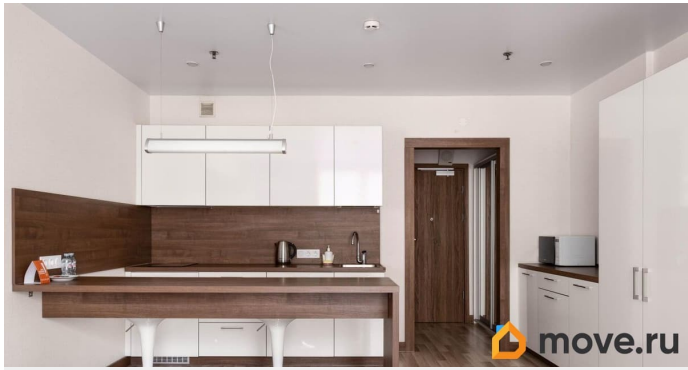
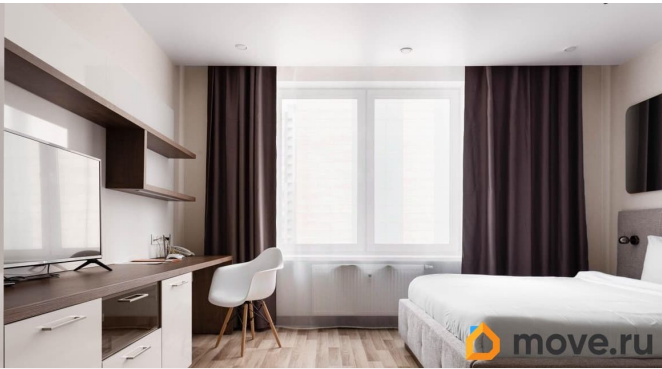
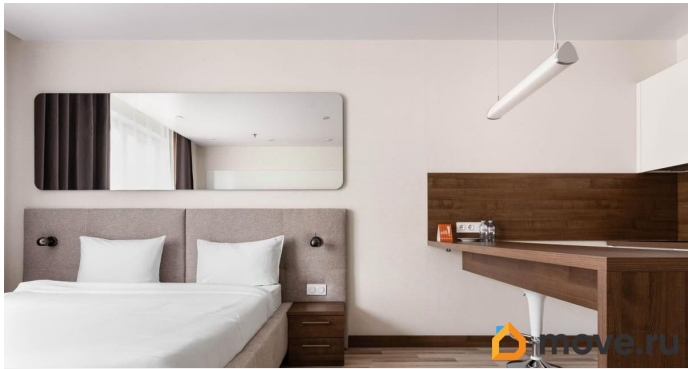
интернет, мебель, мебель на кухне, телевизор, стиральная машина, холодильник, лифт, парковка

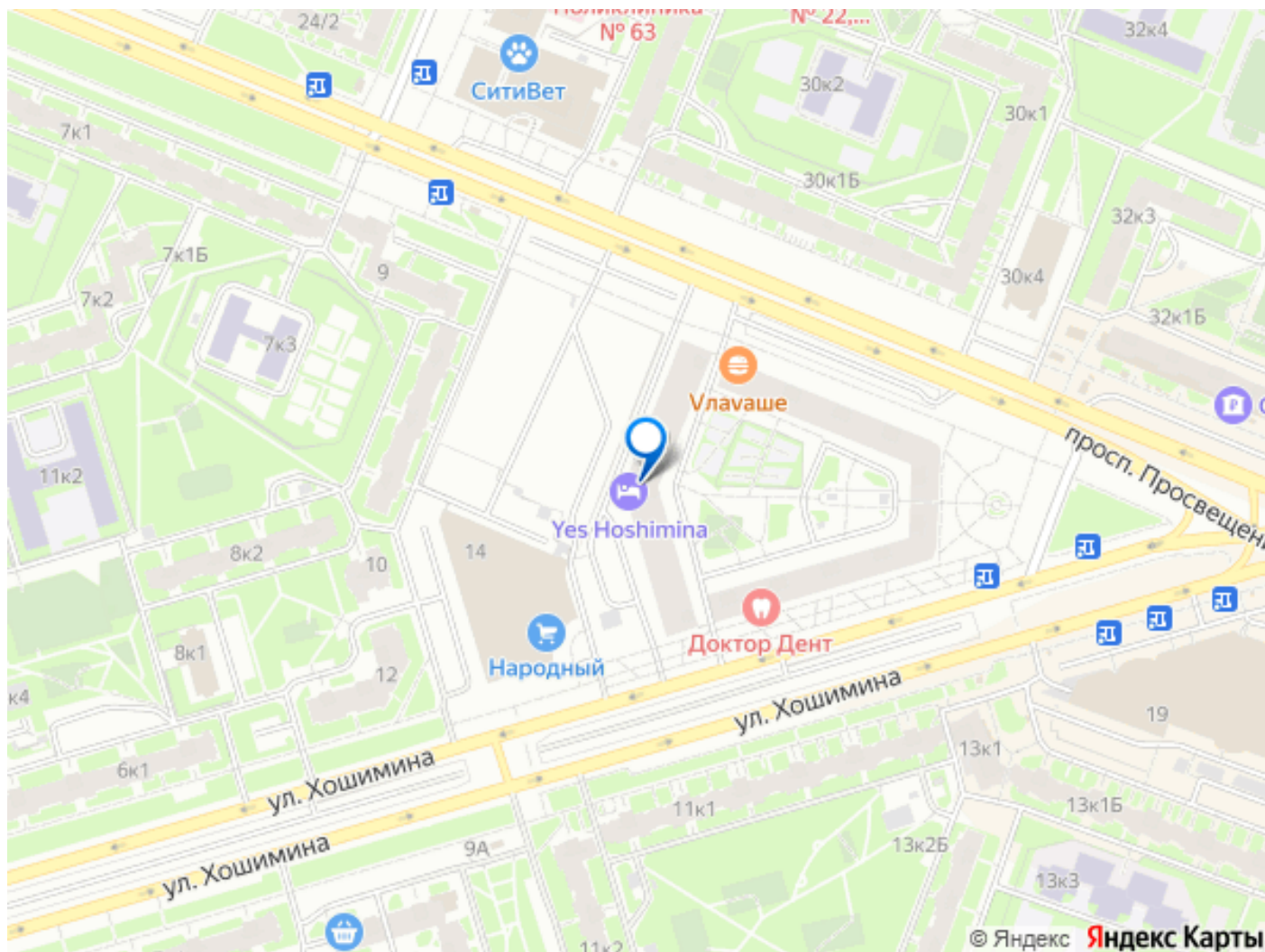
Описание

В апарт-отеле YES Хошими́на сдаётся апартамент категории Standard 28 м² напрямую от Управляющей компании YES! Без комиссии %! Коммунальные платежи уже включены в стоимость. Действует предложение со скидкой 30% на аренду (цена указана со скидкой). Пишите или звоните сейчас — успеете заехать по выгодной цене. Круглосуточная охрана, работает ресепшн. Можно жить с животными. В 10 минутах ходьбы — 3 озера, летом много зелени, можно гулять, заниматься спортом. В шаговой доступности большие сетевые гипермаркеты, торговые центры, поликлиники, развлечения, кинотеатры и многое другое. В апартаментах предусмотрено всё для комфортного проживания: - двуспальная кровать; - рабочая зона с письменным столом и креслом; - кухонная зона с барной стойкой; -

микроволновая печь; - холодильник; -
варочная поверхность; - стиральная машина;
- совмещенный санузел с ванной. Окна
апартаментов выходят во внутренний двор,
закрытый от машин или на проспект
Просвещения. В здании апарт-отеля YES
Hoshimina располагается: - фитнес-центр
премиум-класса с бассейном; - ресторан
грузинской и итальянской кухни; - подземный
отапливаемый паркинг с круглосуточной
охраной и видеонаблюдением; - сетевые
пекарни и кофейни; - продуктовые магазины;
- салоны красоты; - медицинские центры и
аптека; - цветочные магазины; - пункт
выдачи интернет-заказов. Развитая
социально-культурная инфраструктура в
окружении апарт-отеля включает в себя
современные торгово-развлекательные
комплексы с сетевыми супермаркетами,
ресторанами, кинотеатрами, салонами
красоты, досуговые центры для всей семьи и
парки с озерами. Апартамент-отель YES Hoshimina
располагается в шаговой доступности от ст.
м. Просpekt Просвещения и в 10 минутах
езды от КАД. Также обращаем ваше
внимание, что мы работаем с юридическими
лицами с предоставлением полной
бухгалтерской отчётности.







Move.ru - вся недвижимость России