

Создано: 06.08.2024 в 12:21

Обновлено: 01.12.2025 в 20:52

Санкт-Петербург, улица Хошимина, 16А

43 000 ₽

Санкт-Петербург, улица Хошимина, 16А

Округ

[СПБ, Выборгский район](#)

Улица

[улица Хошимина](#)

Квартира

Количество комнат

1

Высота потолков

2.4 м

Жилая площадь

18 м²

Площадь кухни

6 м²

Общая площадь

28 м²

Этаж

16/16

Детали объекта

Тип сделки

Сдаю

Раздел

[Квартиры](#)

Тип санузла

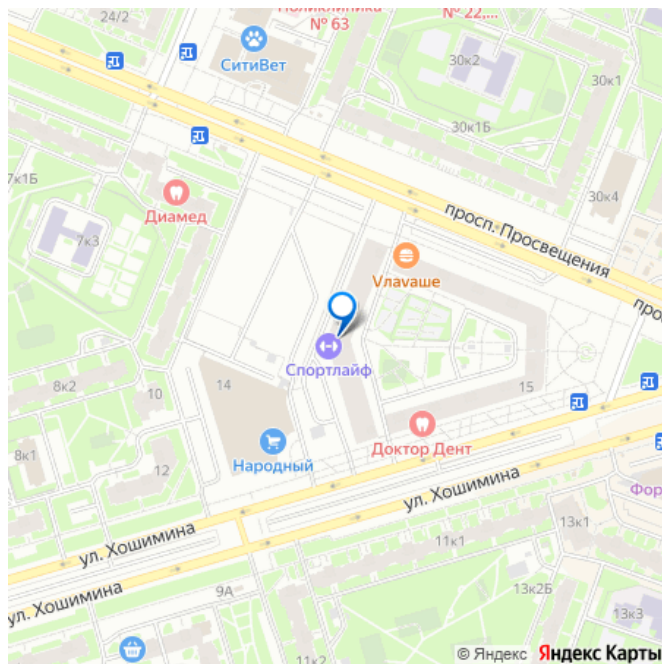
совмещенный

<https://spb.move.ru/objects/9284089684>

Татьяна Шорникова, Татьяна Шорникова

79819395597

для заметок



Вид из окна

во двор

Ремонт

евро

Квартира в новостройке

да

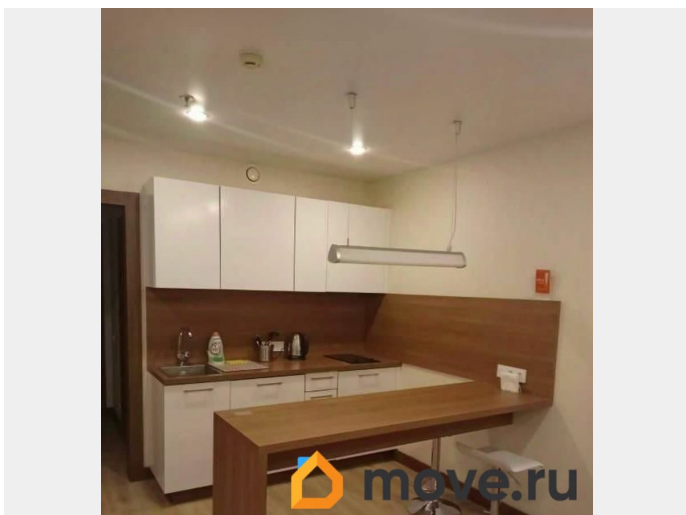
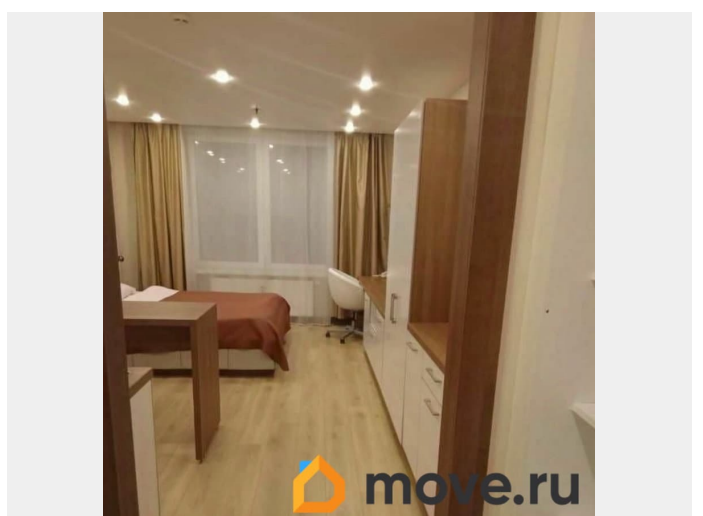
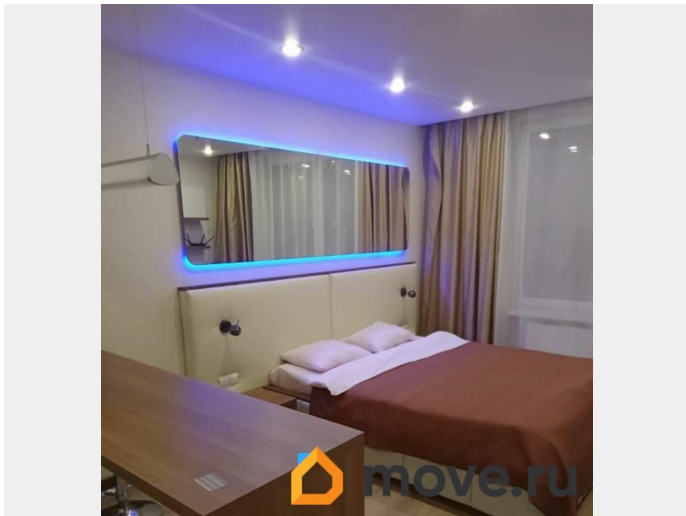
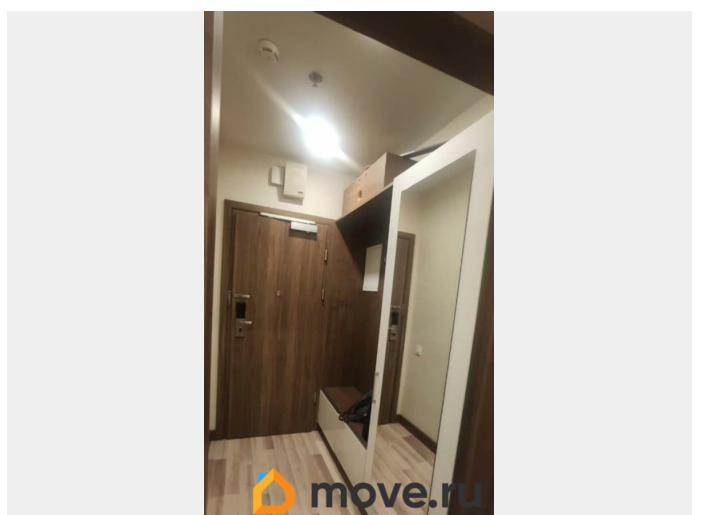
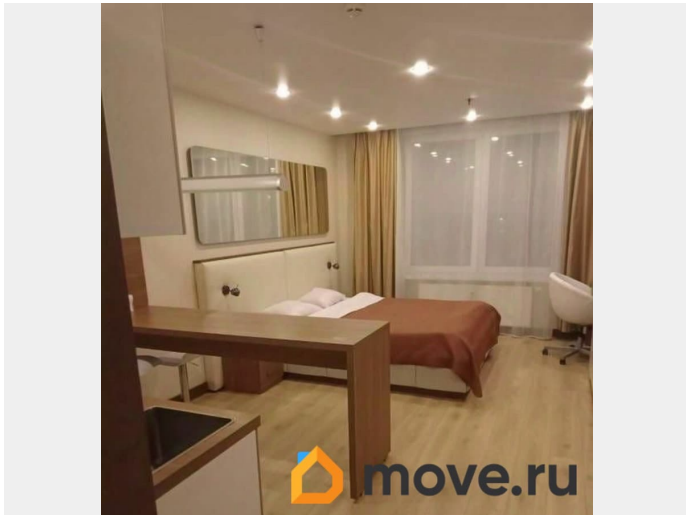
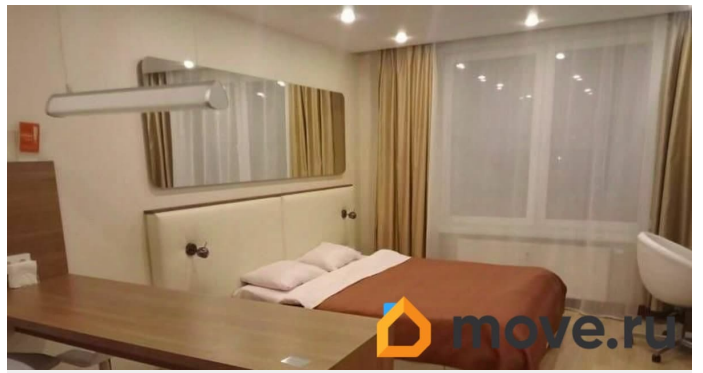
Год сдачи

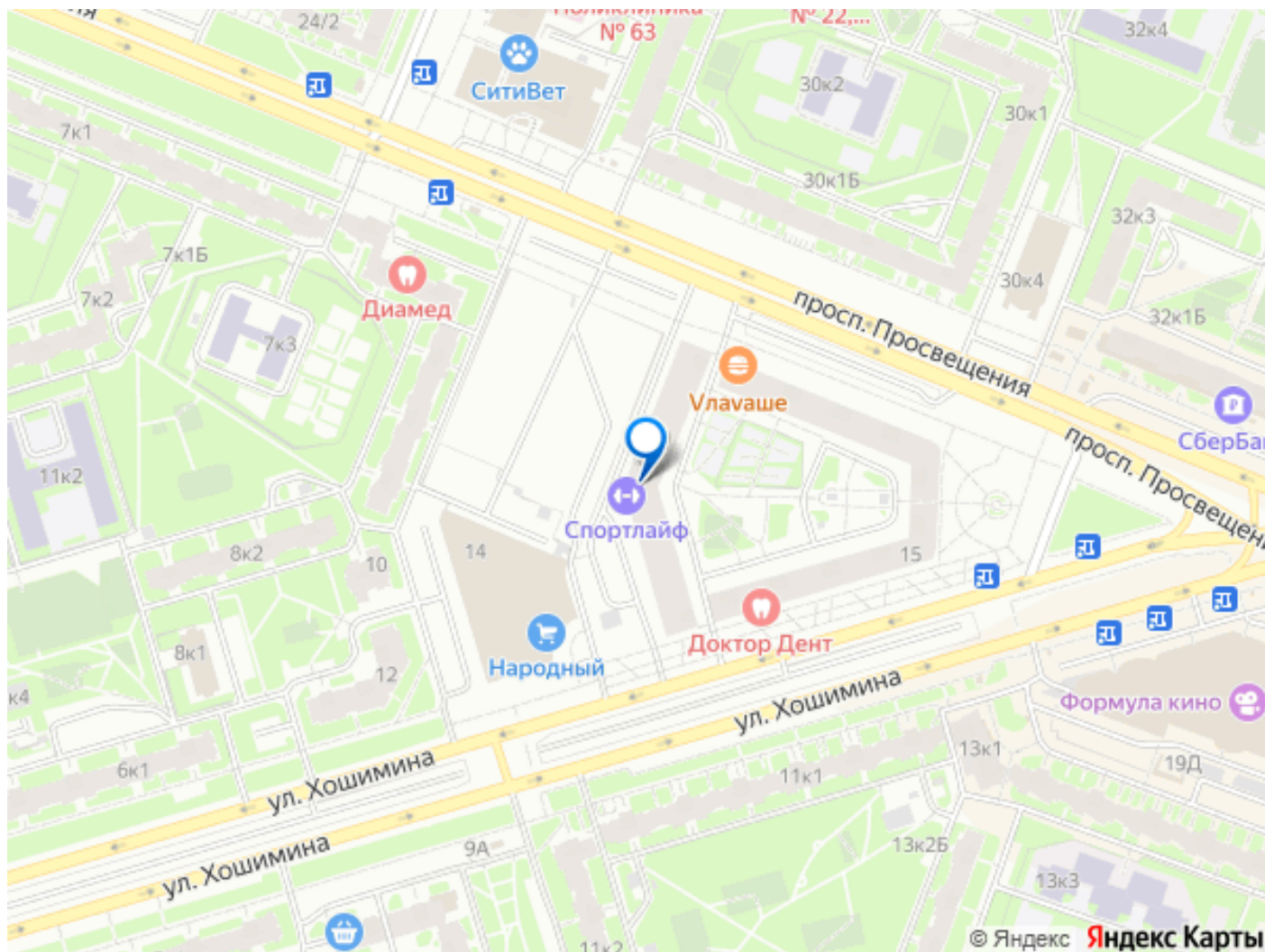
2013 г.

интернет, мебель, мебель на кухне, телевизор, стиральная машина, холодильник, лифт, парковка

Описание

СДАЕТСЯ СТУДИЯ в наличие несколько студий , на разных этажах . готовы сдать на срок от 1 месяца на любой срок. Студия в апартаменте Yes со всей необходимой мебелью и техникой , для комфортного проживания . Преимущества данного дома , круглосуточная охрана , видео-наблюдение, ресепшен , услуги уборки в номере за доп. плату , ресторан и фитнес клуб на 1 этаже . Так же внизу дома различные магазины , пекарни , аптеки , фрукты-овощи . Подземный паркинг за доп.оплату и пешая (5 минут) доступность до метро . В качестве нанимателя рассматриваем 1 человека или семейную пару, без животных, без детей , без вредных привычек . Коммунальные платежи сверху оплачивает наниматель . В среднем выходит летом 7000 , зимой 10 000 рублей , в зависимости от потребления света и воды . Залоговую сумму можно разделить на 2 месяца . Комиссионное вознаграждение оплачивается в размере 18 000 рублей .





Move.ru - вся недвижимость России