

Создано: 10.11.2025 в 12:41

Обновлено: 05.12.2025 в 12:24

**Санкт-Петербург, Социалистическая  
улица, 21**

**70 000 ₽**

Санкт-Петербург, Социалистическая улица, 21

Округ

[СПБ, Центральный район](#)

Улица

[улица Социалистическая](#)

**Квартира**

Количество комнат

1

Жилая площадь

21 м<sup>2</sup>

Площадь кухни

2 м<sup>2</sup>

Общая площадь

28 м<sup>2</sup>

Этаж

6/10

**Детали объекта**

Тип сделки

Сдаю

Раздел

[Квартиры](#)

Тип санузла

совмещенный

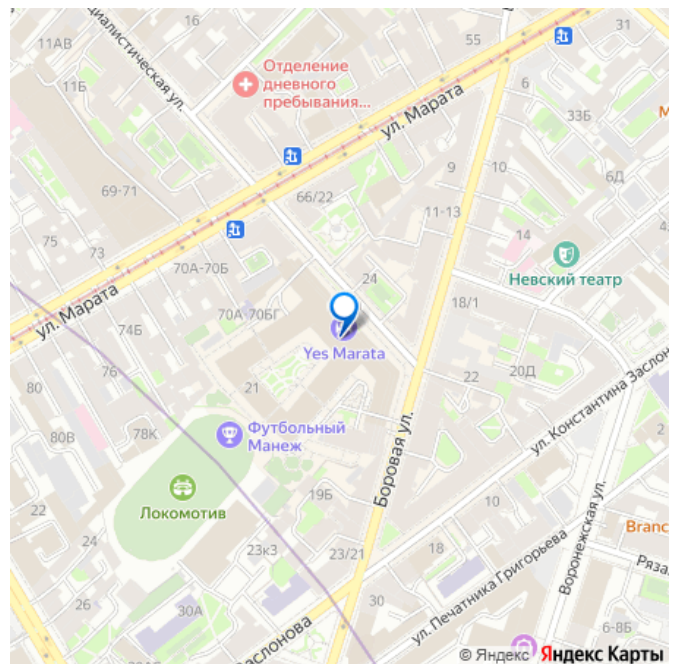
Вид из окна

<https://spb.move.ru/objects/9286440768>

**Ирина Умарова, Las Vegas Санкт-Петербург**

**79812267936**

для заметок



на улицу

Ремонт

дизайнерский

Квартира в новостройке

да

Год сдачи

2020 г.

Заселение с детьми

да

Заселение с животными

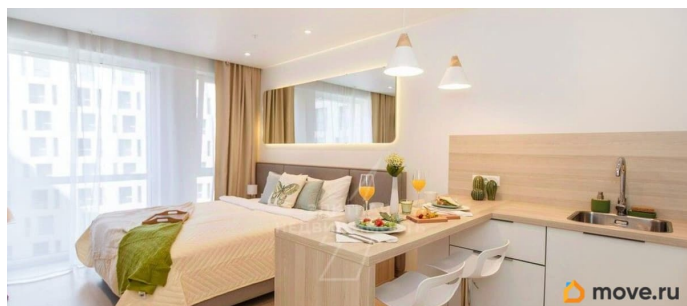
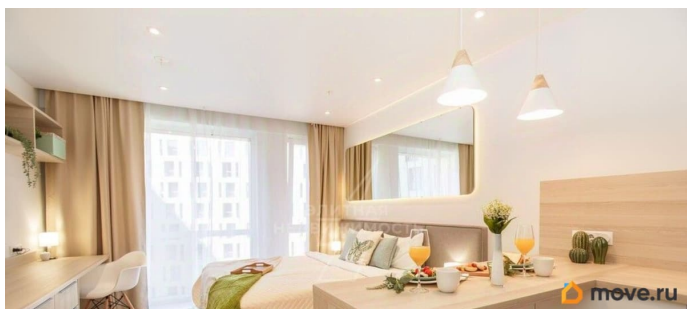
да

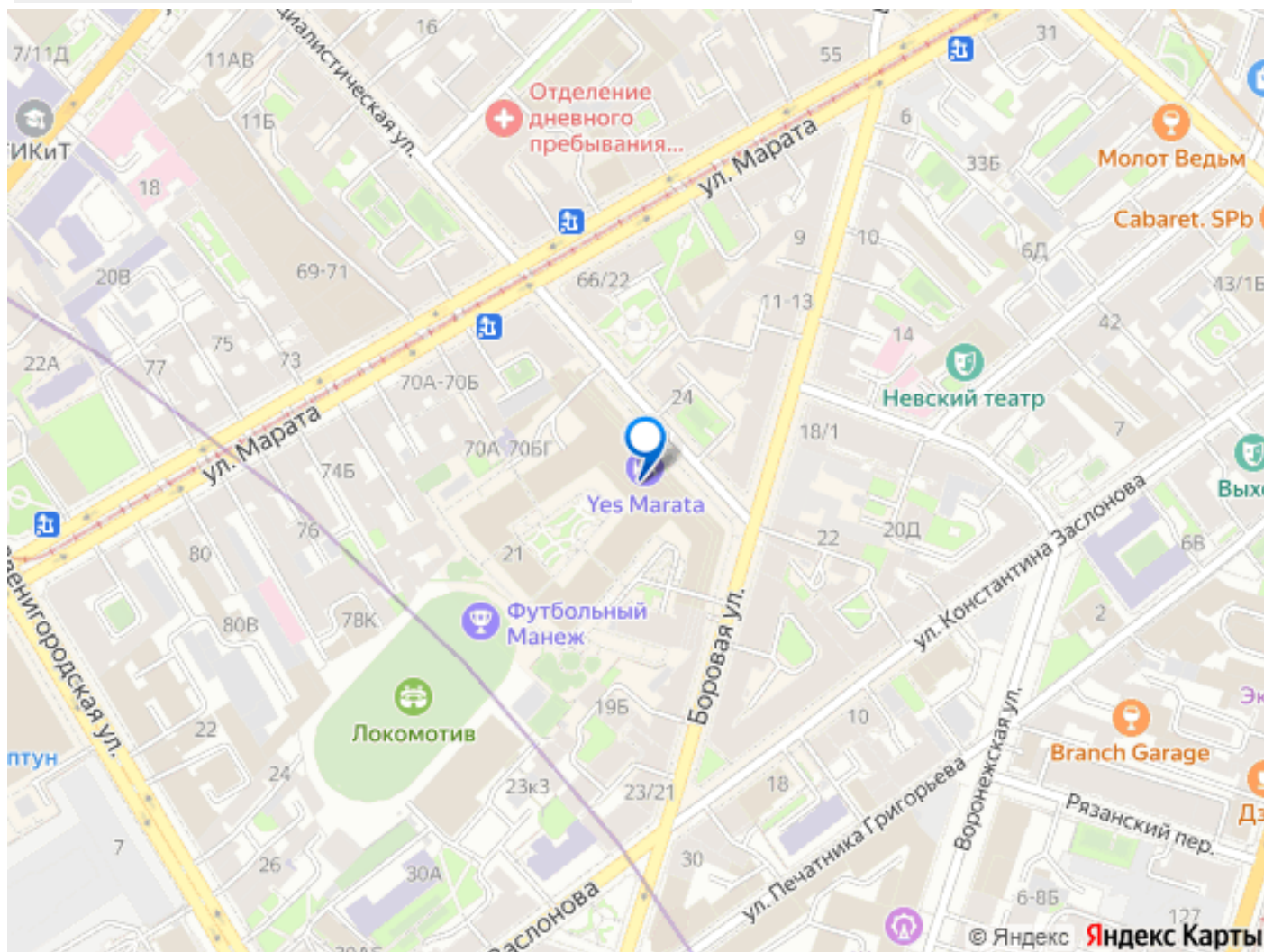
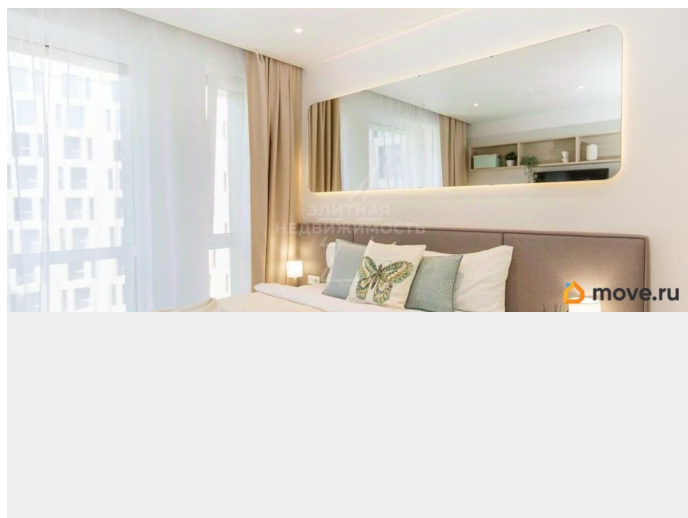
мебель, парковка

## Описание

Стильная и уютная квартира, лучшее расположение в центре города, в радиусе 10 минут ходьбы расположены станции метро Лиговский, Достоевская, Пушкинская. Двухспальная кровать при необходимости трансформируется в 2 односпальные. Возможно размещение 3 гостя (раскладушка предоставляется дополнительно). Также возможно предоставление дополнительных принадлежностей для ребенка (кровать, стульчик для кормления) Также недалеко от апартаментов жил сам Ф.М. Достоевский и С.Д. Довлатов а также Л.Н. Гумилев, сейчас в этих квартирах расположены музеи, которые ждут Вас непременно в Санкт-Петербурге. Исаакиевский собор и Дворцовая площадь находится в 25 минутах ходьбы от данных апартаментов! Насладитесь стильным отдыхом и жизнью в центре города. Новые апартаменты в элитном апарт-комплексе. В апартаментах круглосуточная охрана, парковка, также работают коворкинги и

комнаты для переговоров! Для просмотра  
согласуем комфортное для Вас время!





Move.ru - вся недвижимость России