

Создано: 18.11.2025 в 14:32

Обновлено: 07.01.2026 в 21:34

<https://spb.move.ru/objects/9287874189>

Собственник

**79819902073**

**Санкт-Петербург, улица Черняховского,  
56**

**53 000 ₽**

Санкт-Петербург, улица Черняховского, 56

Округ

[СПБ, Центральный район](#)

Улица

[улица Черняховского](#)

## Квартира

Количество комнат

1

Высота потолков

2.8 м

Жилая площадь

24 м<sup>2</sup>

Общая площадь

28 м<sup>2</sup>

Этаж

5/5

## Детали объекта

Тип сделки

Сдаю

Раздел

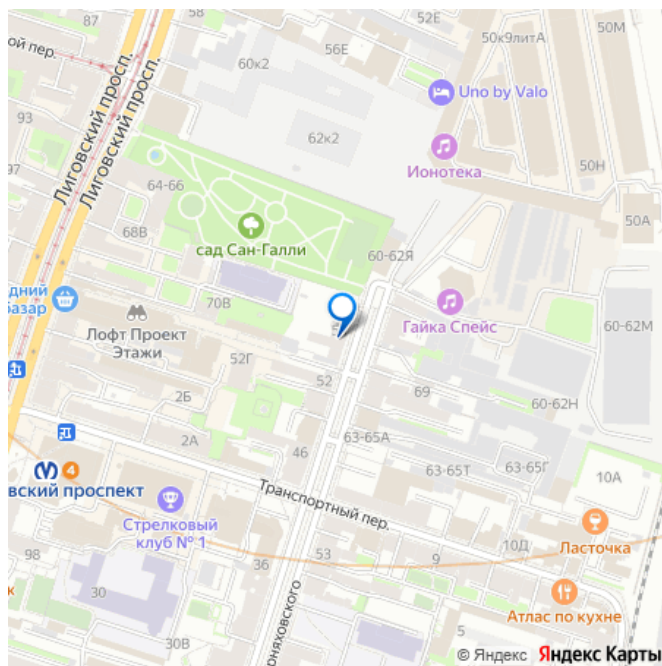
[Квартиры](#)

Тип санузла

совмещенный

Вид из окна

для заметок



Ремонт

дизайнерский

---

интернет, мебель, мебель на кухне, телевизор, стиральная машина, холодильник, лифт

## Описание

Добрый день! Апартаменты от СОБСТВЕННИКА К вашему внимаю сдается новая студия с дизайнерским ремонтом в центре Петербурга. Станция метро Лиговский проспект. ТРЦ галерея в 5 минутах ходьбы ! Все для комфортного проживания,одна из стильных и с современными и умными решениями студия!читайте описание ПРО КВАРТИРУ И ДОМ -Реконструированный исторический дом, - Студия находится на 5 этаже-мансарда. массивная входная дверь,в жилой зоне и в с/у присутствует теплый пол. -Все для комфортной жизни предоставлено арендаторам, начиная от встроенной черной техники Монобренд,заканчивая столовыми приборами (кондиционер,стиральная машина,варочная,посудомоечная машина,чайник,кофемашина) -Дизайнерский ремонт,под заказ выполнена вся мебель,поддоконники и встроенные полочки исполнены из массива сосны что очень дополняет стиль студии. - Просторная кровать со спальным местом 1600, с ортопедическим матрасом(два комплекта постельного белья) -Большой телевизор, мастер включатель,продуманный свет на каждую зону студии(вечерний,дневной,зонированный). - совмещенный светлый санузел(просторная душевая зона,гигдуш) -много места для хранения личных вещей -Окна выходят на

двор, на окнах москитные сетки!

**ИНФРАСТРУКТУРА и ТРАНСПОРТНАЯ**

**ДОСТУПНОСТЬ** - Студия находится в

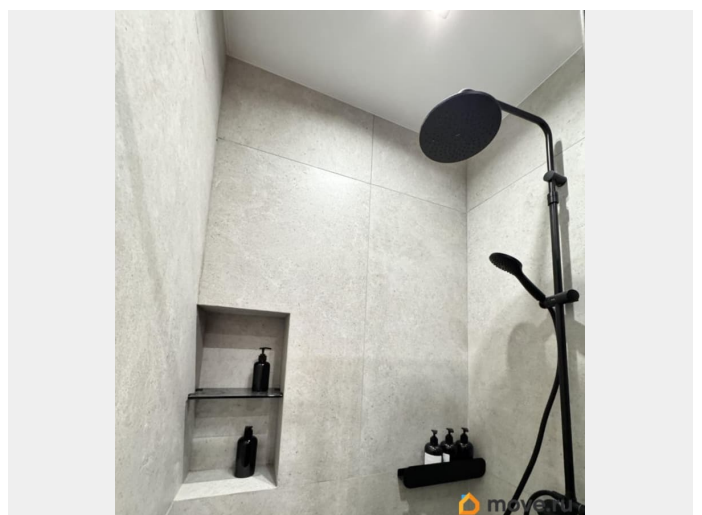
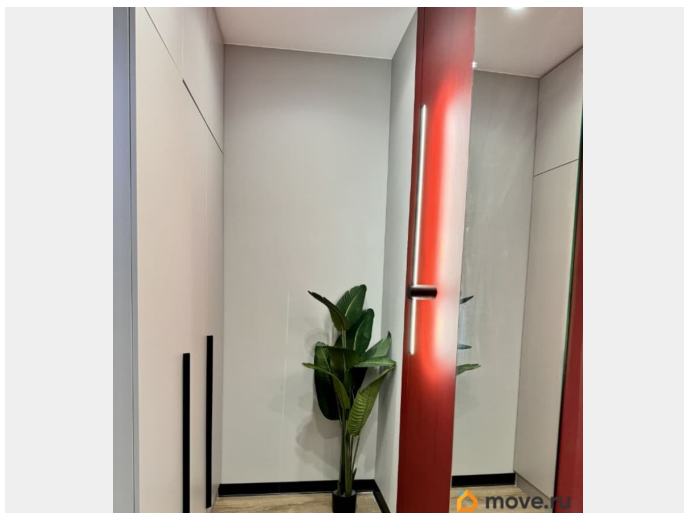
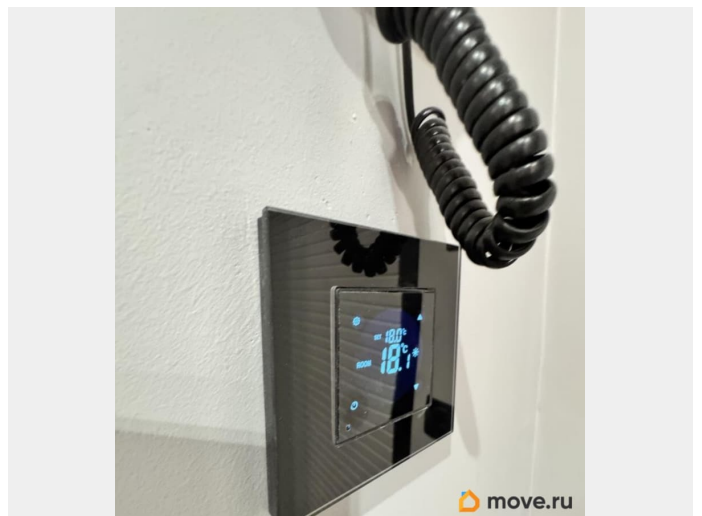
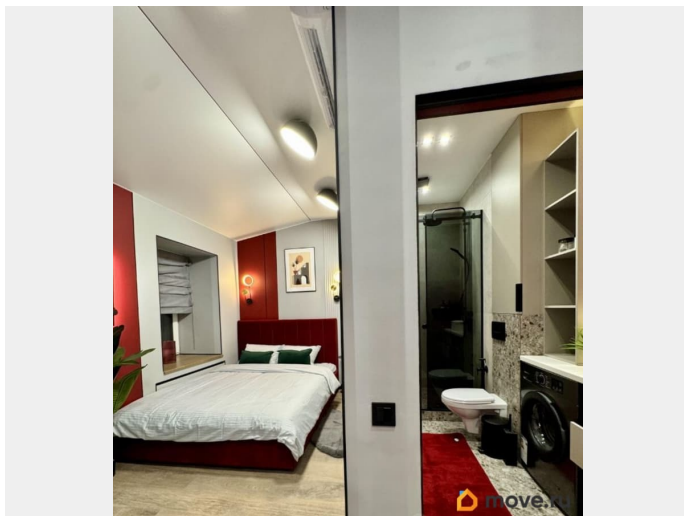
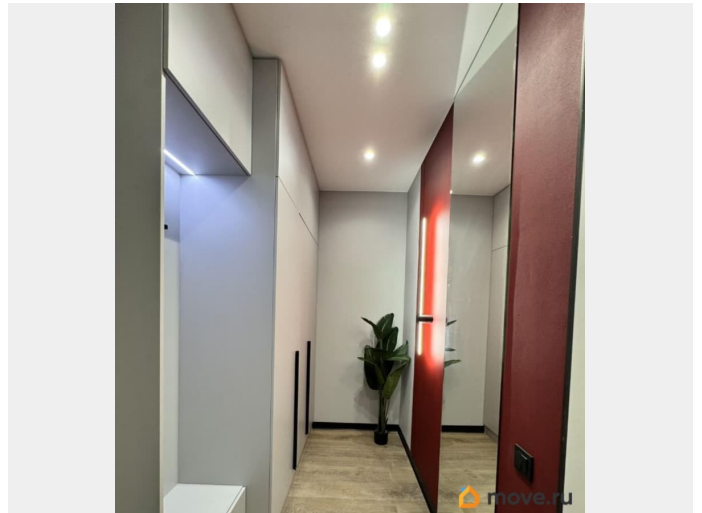
центральном районе города -Московский

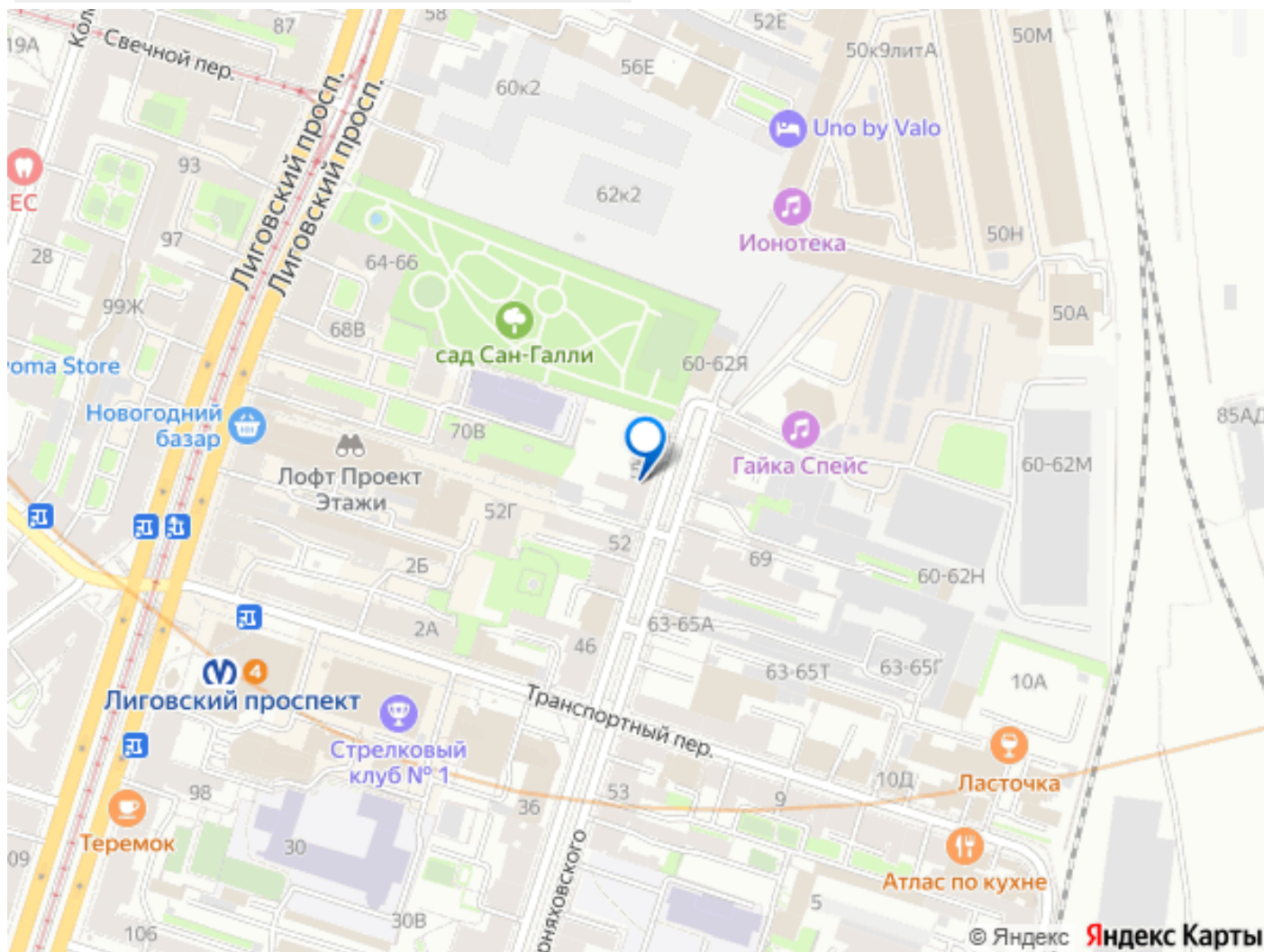
вокзал-в шаговой доступности ,3 минуты

пешком -Парки,музеи,учебные

заведения,медучреждения находятся так в

непосредственной близости от дома





Move.ru - вся недвижимость России