

Собственник

79818329655

Создано: 23.06.2024 в 22:38

Обновлено: 24.01.2026 в 18:18

Санкт-Петербург, Петергофское шоссе,
21К3

28 000 ₽

Санкт-Петербург, Петергофское шоссе, 21К3

Округ

[СПБ, Красносельский район](#)

Квартира

Количество комнат

1

Высота потолков

2.55 м

Жилая площадь

15.1 м²

Площадь кухни

6.2 м²

Общая площадь

28 м²

Этаж

6/15

Детали объекта

Тип сделки

Сдаю

Раздел

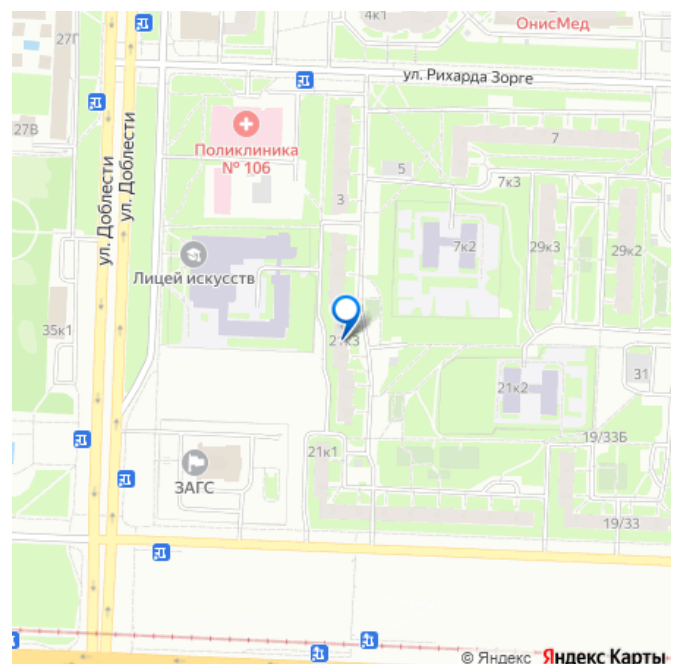
[Квартиры](#)

Тип балкона

лоджия

Тип санузла

для заметок



раздельный

Ремонт

косметический

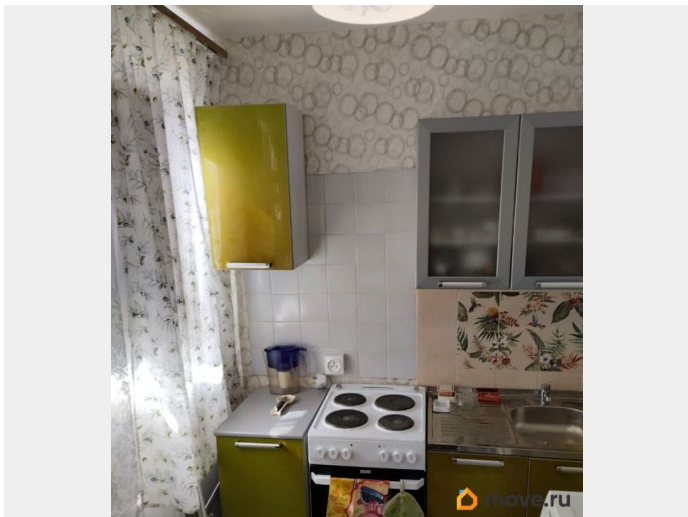
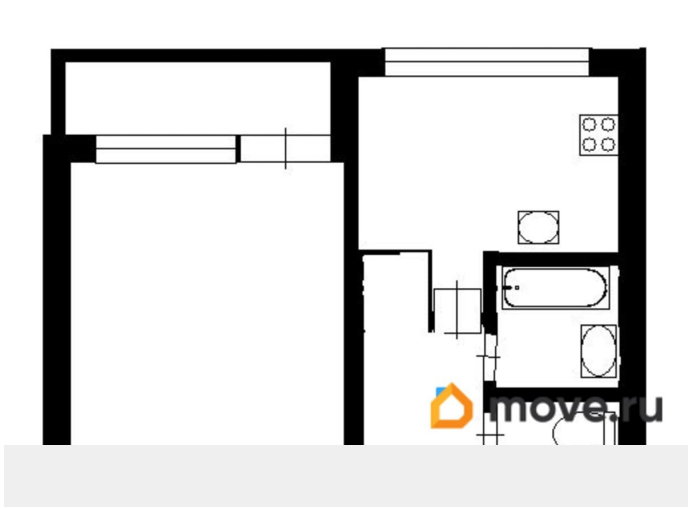
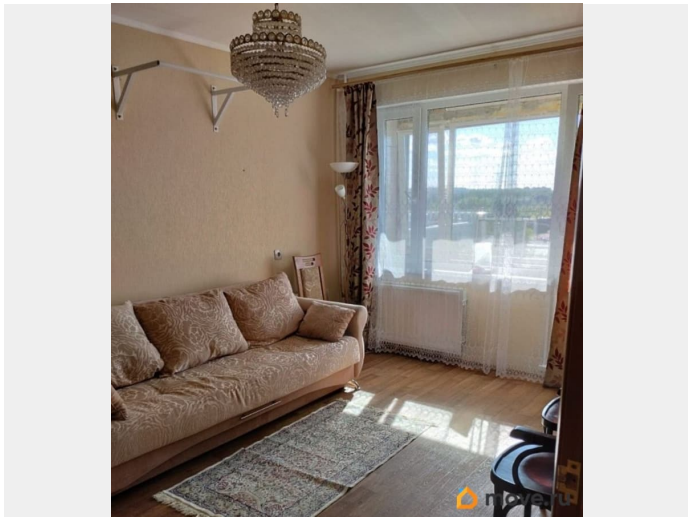
Заселение с детьми

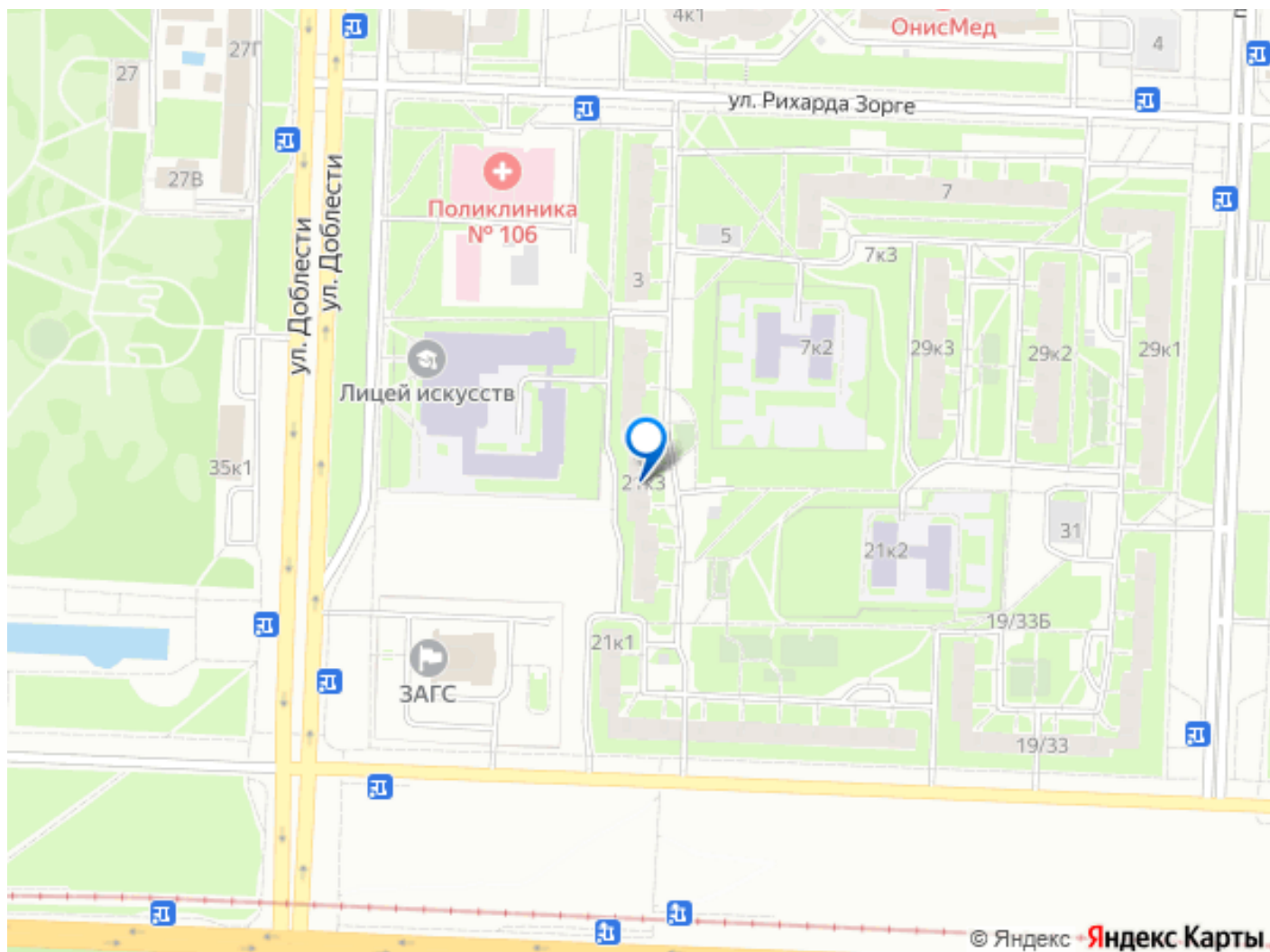
да

мебель, мебель на кухне, стиральная машина, холодильник,
лифт, парковка

Описание

Сдам некурящим, можно с ребенком, уютную светлую однокомнатную квартиру рядом с Южно-Приморским парком Прекрасный вид из окна 6-ого этажа. Инфраструктура достаточно хорошо развита: в пешей доступности находятся торговый центр с гипермаркетами О`кей, Леруа Мерлен, в двух остановках находится ТРЦ Жемчужная плаза. Взрослая и детская поликлиники в пешей доступности. Транспортная доступность разнообразна: трамвай, автобус. Ближайшие станции метро: Юго-Западная, Автово, Ленинский проспект, проспект Ветеранов. Ближайшая железнодорожная станция Лигово. Напротив расположен огромный парк с аттракционами, по вечерам включается подсветка большого фонтана парка, которая видна из окон квартиры. Удобно добираться до Петергофского музея заповедника. При большом транспортном потоке Петергофского шоссе и улицы Доблести, в квартире тихо за счет сквера, расположенного между зданием ЗАГС и Лицеем Искусств. Сдаётся на срок от 6 месяцев и более.





Move.ru - вся недвижимость России