

Создано: 24.01.2026 в 18:14

Обновлено: 26.01.2026 в 13:14

<https://spb.move.ru/objects/9288334796>

Собственник

79110323132

Санкт-Петербург, Звездная улица, 18

50 000 ₽

Санкт-Петербург, Звездная улица, 18

Округ

[СПБ, Московский район](#)

Улица

[улица Звездная](#)

Квартира

Количество комнат

1

Высота потолков

2.5 м

Жилая площадь

17.2 м²

Площадь кухни

5.5 м²

Общая площадь

30.6 м²

Этаж

3/5

Детали объекта

Тип сделки

Сдаю

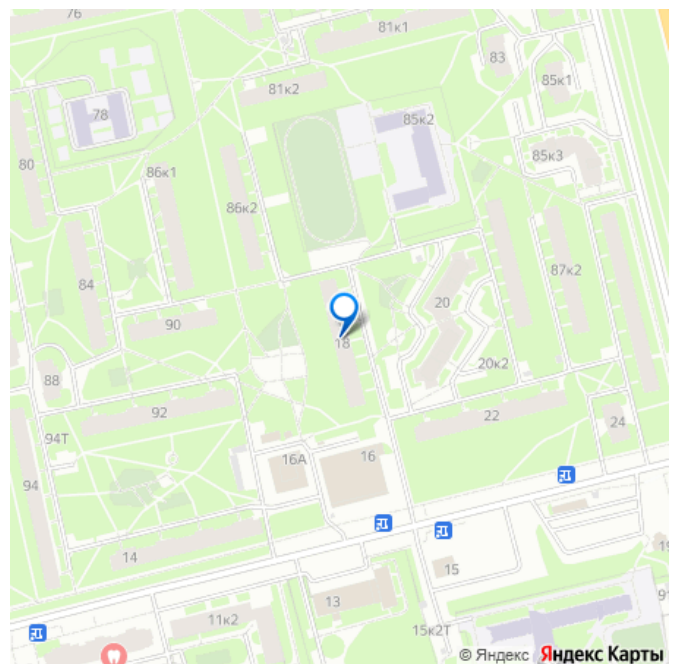
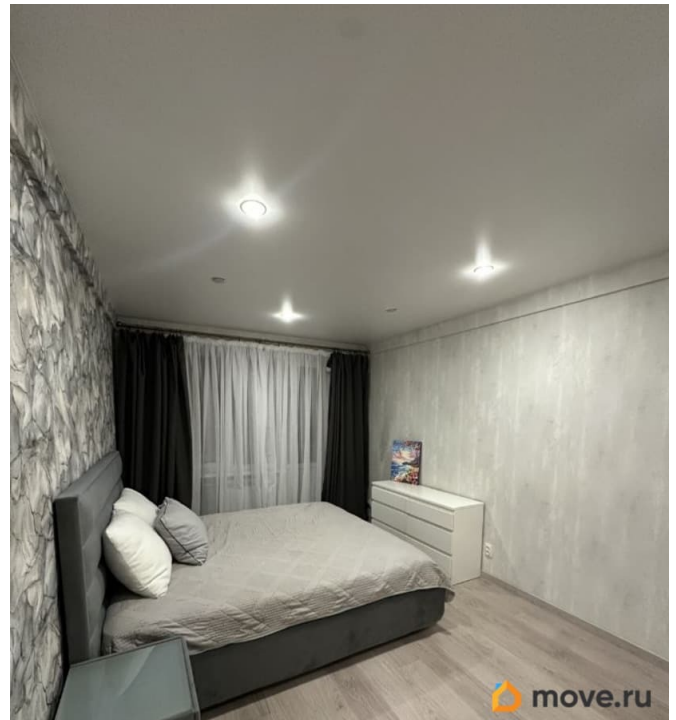
Раздел

[Квартиры](#)

Тип балкона

балкон

для заметок



Тип санузла

раздельный

Ремонт

евро

Заселение с детьми

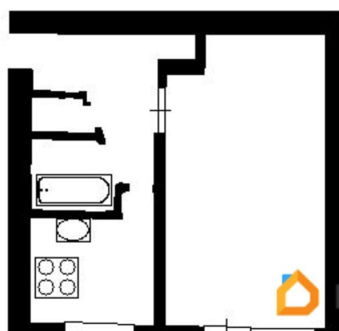
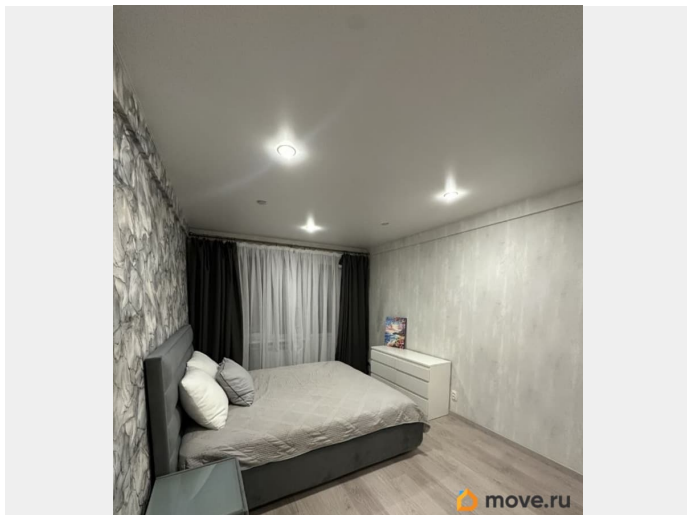
да

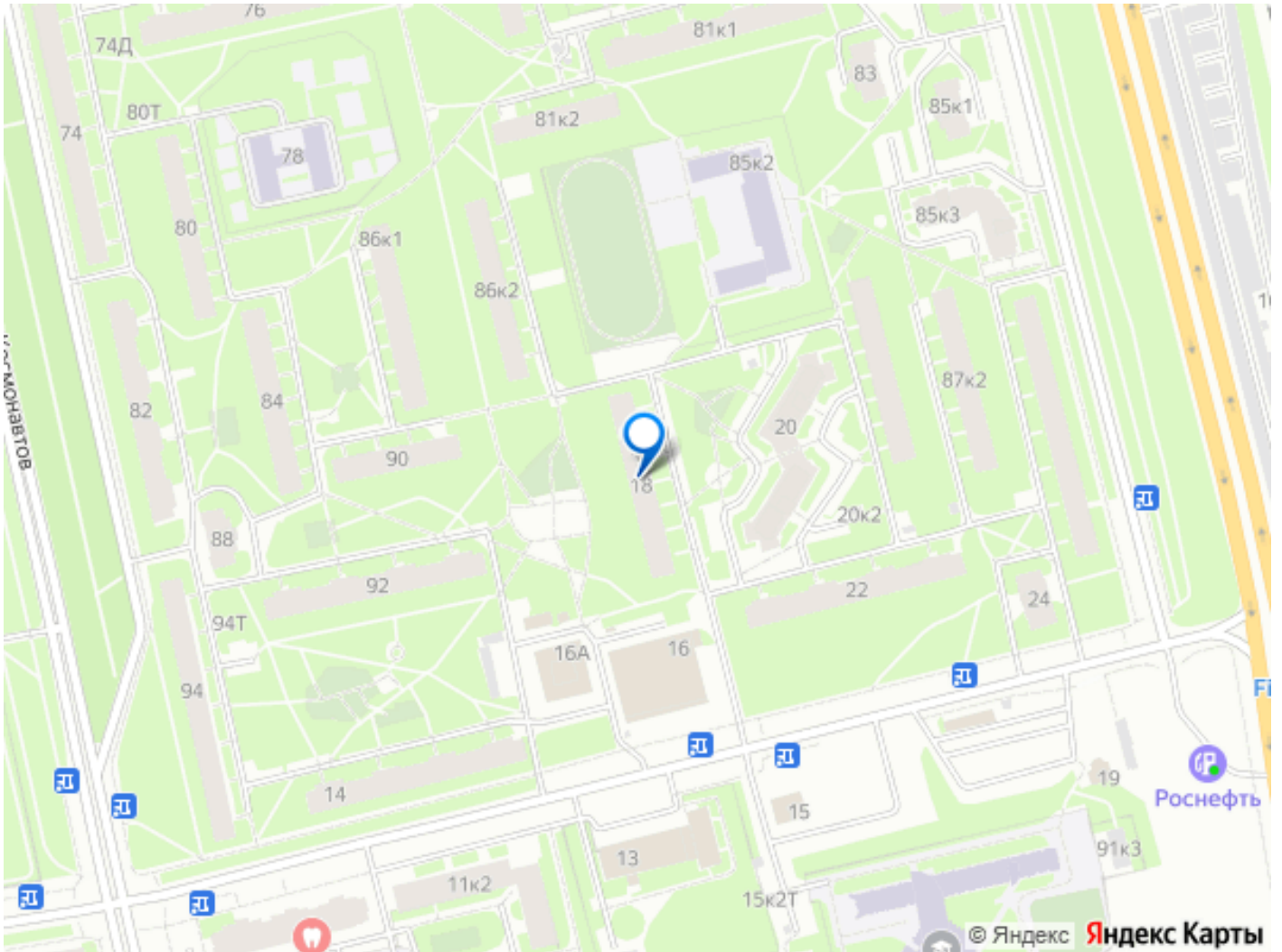
интернет, мебель, мебель на кухне, стиральная машина,
холодильник, парковка

Описание

Сдается уютная однокомнатная квартира в московском районе (3 этаж) на длительный срок. 45+КУ (КУ летом до 3к, зимой до 5к)
Квартира с ремонтом: Просторная большая комната - 17,2 кв.м. с балконом; Встроенная кухня - 5,5 кв.м.; Санузел раздельный (ванная - 2 кв.м., туалет - 1 кв.м.). Окна квартиры выходят во двор. В наличии: кухня с бытовой техникой (есть мини-печь), холодильник, стиральная машина, микроволновка и Wi-Fi; в жилой комнате имеется большая кровать с подъемным механизмом, шкаф, комод, кресло раскалывается (дополнительное спальное место), гладильная доска, сушилка для белья. Инфраструктура: Удобные транспортные развязки, рядом с домом автобусный парк (автовокзал). Станции метро «Звездная» и «Купчино» в шаговой доступности (10 минут пешком). Железнодорожная станция «Купчино». 15 минут на автомобиле до аэропорта Пулково. Развитая инфраструктура района: во дворе школы, детские сады, магазины. Удобные выезды на ЗСД и КАД. В шаговой доступности ТРК Континент и Балкания Nova, «Дунай», продуктовые магазины Пятерочка, Магнит, «Лента», аптеки, спортивные площадки и фитнес клуб «Легенда» — все необходимое

для комфортной повседневной жизни.





Move.ru - вся недвижимость России