

🕒 Создано: 06.04.2026 в 16:07

Обновлено: 13.04.2026 в 11:31

Собственник

74954760059

Санкт-Петербург, улица Седова, 33

44 000 ₽

Санкт-Петербург, улица Седова, 33

Округ

[СПБ, Невский район](#)

Улица

[улица Седова](#)

Квартира

Количество комнат

1

Жилая площадь

15 м²

Площадь кухни

6 м²

Общая площадь

30.7 м²

Этаж

1/5

Детали объекта

Тип сделки

Сдаю

Раздел

[Квартиры](#)

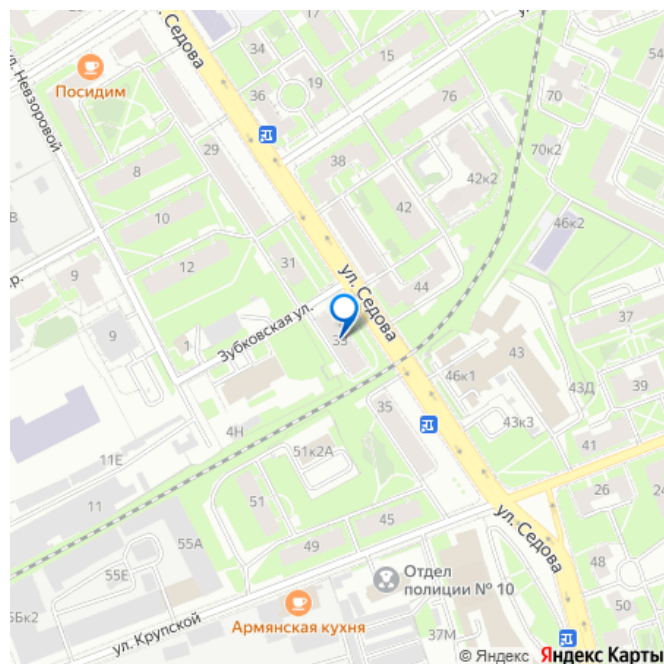
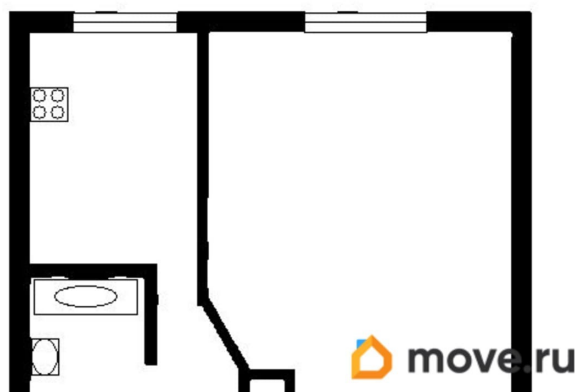
Тип санузла

совмещенный

Ремонт

косметический

для заметок



Заселение с детьми

да

Заселение с животными

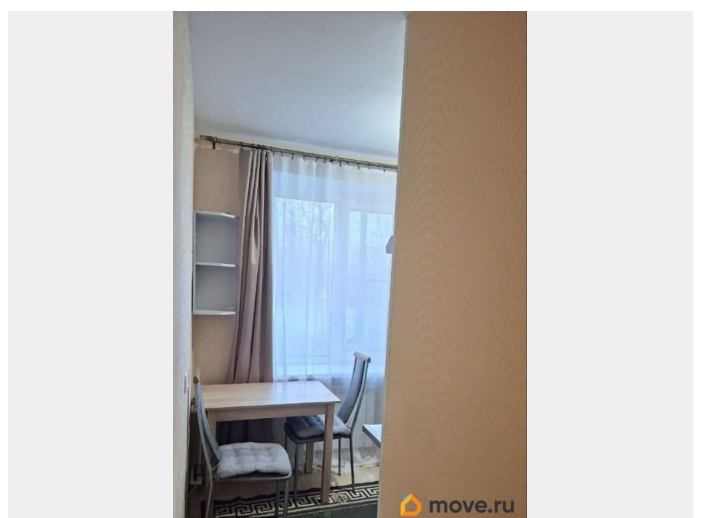
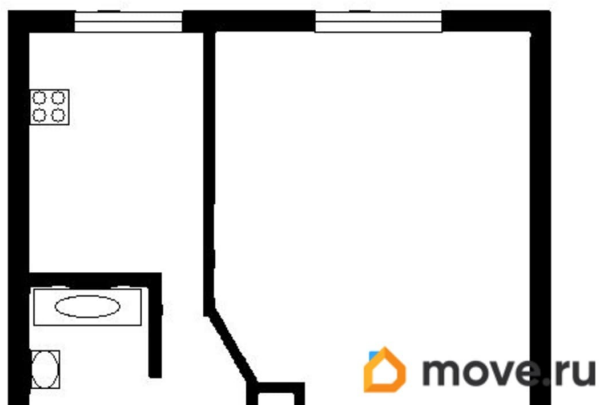
да

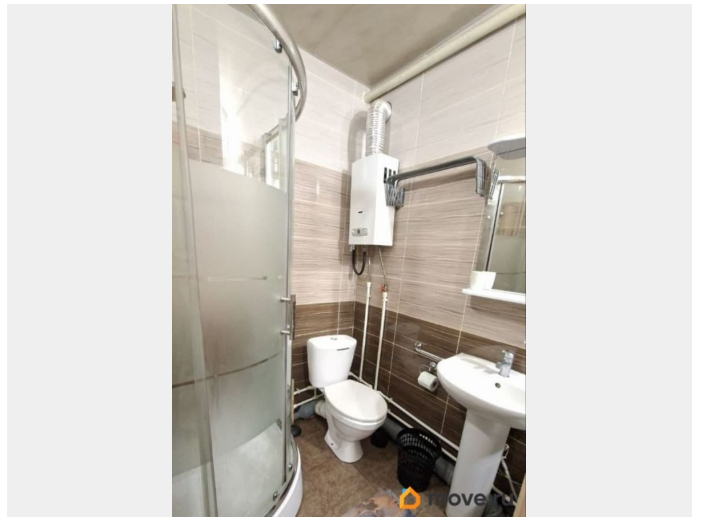
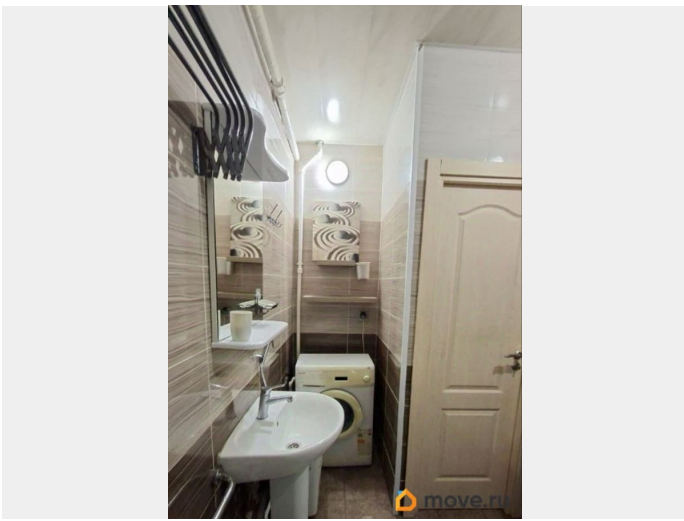
интернет, мебель, мебель на кухне, стиральная машина,
холодильник, лифт, парковка

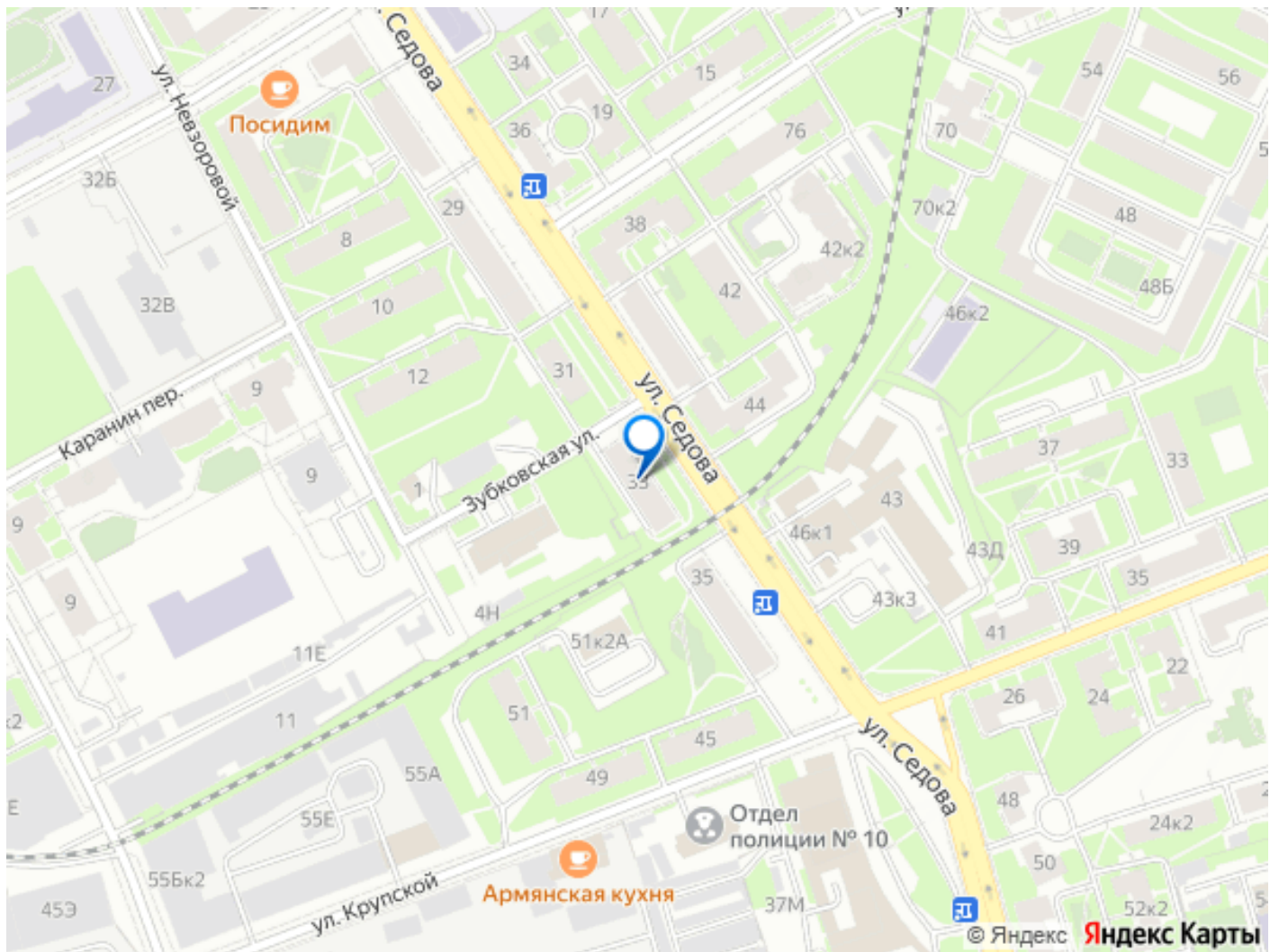
Описание

Сдается в аренду однокомнатная квартира Ул Седова, д. 33. 30,7 кв. метров До ст. м. Елизаровская 12 минут пешком До набережной Невы 18 минут пешком 42 000 р в месяц, залог 30 000р, без комисии Можно с животными, детьми, детьми животных :) На долгий срок О доме, квартире, районе: В квартире есть всё необходимое для жизни: кровать, диван, шкаф, стеллаж, комод, обустроенная прихожая, кухня с встроенным фильтром для воды (Аквафор), холодильником, чайником, плитой, мультиваркой и микроволновкой, кладовка для хранения, пылесос, фен, немного посуды, стиральная машина и сушилки для белья. Установлена газовая колонка, поэтому отключения горячей воды вас касаться не будут Если захочется что-нибудь докупить, можно это сделать в счёт арендной платы (например, телевизор, ещё один стол, пуфики и т.д.) Кирпичный дом с толстыми стенами 60см, зимой тепло, летом прохладно. Широкие перегородки обеспечивают абсолютную тишину в квартире, вы не слышите соседей, а соседи не слышат вас Район с отличной транспортной инфраструктурой: рядом и остановки общественного транспорта, и метро. Елизаровская это всего две станции до самого центра города В шаговой доступности всевозможные магазины, аптеки, пекарни,

почта, поликлиники, банки, спортивные площадки и т.д. В пешей доступности достаточно много парков и садов: Павелецкий сад (5 минут), сад Ткачей (10 минут), Ивановский сад (17 минут), сад Крупской (18 минут), парк им. Бабушкина (20 минут) и т.д. Для кого сдается: Семейные люди, пары, друзья, одиночки До трех человек (спальных мест 3) В квартиру можно приводить гостей, а можно отдыхать в одиночестве. Можно кайфовать на диване с волками, а можно расположиться на ортопедическом матрасе на кровати. Можно гулять по дикой набережной Невы, а можно сидеть дома и заказывать доставки (это почти центр, сюда доставляют всевозможные доставки) В квартире нельзя: курить сигареты, шуметь после 23:00 Обо мне: Я сама долгое время жила по съемным квартирам и комнатам в коммуналках. Знаю, как важно выстроить хорошие отношения арендатора и арендодателя. Не буду врываться в квартиру без спроса, только по предварительной договоренности. Главное это взаимоуважение.







Move.ru - вся недвижимость России