

Константин Симонов, ИП Симонов К. С.
79111171825

Санкт-Петербург, проспект Науки, 37

26 480 ₽

Санкт-Петербург, проспект Науки, 37

Округ

[СПБ, Калининский район](#)

Улица

[проспект Науки](#)

Квартира

Количество комнат

1

Жилая площадь

17.1 м²

Площадь кухни

5.6 м²

Общая площадь

30.8 м²

Этаж

1/5

Детали объекта

Тип сделки

Сдаю

Раздел

[Квартиры](#)

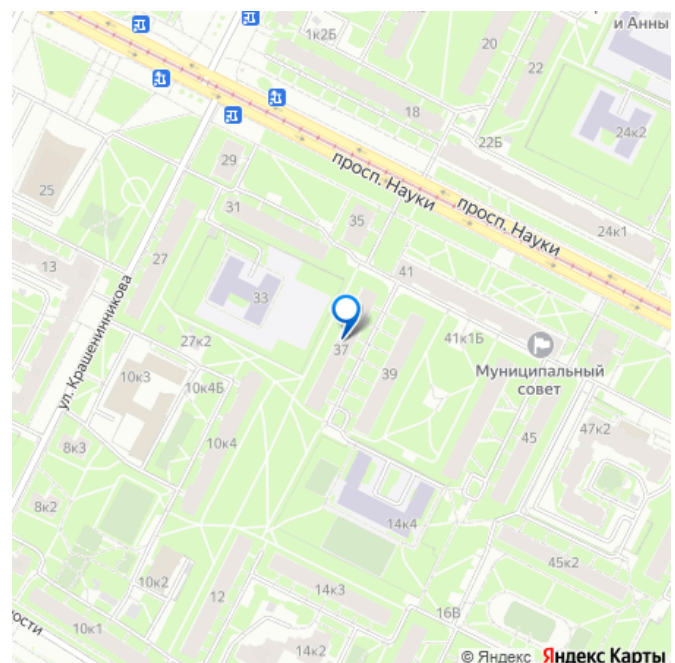
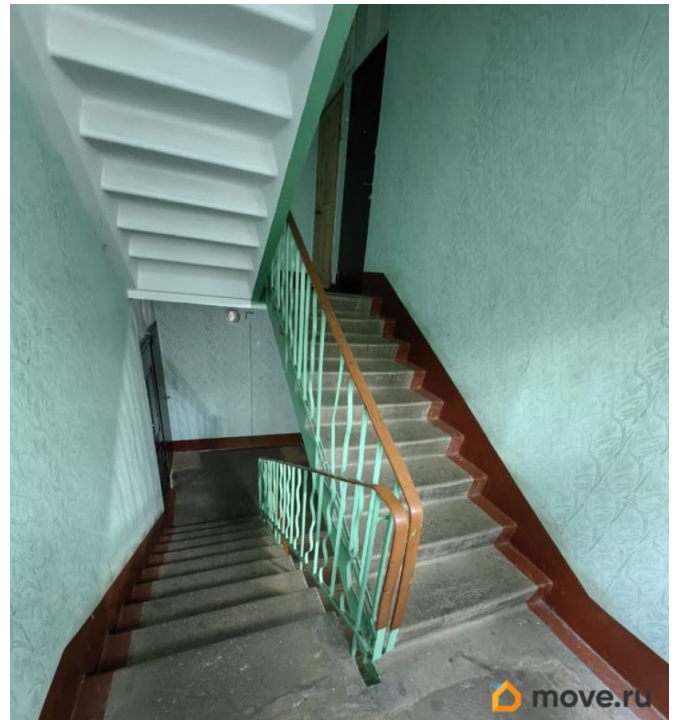
Тип санузла

раздельный

Ремонт

без ремонта

для заметок



интернет, мебель, мебель на кухне, телевизор, стиральная машина, холодильник, парковка

Описание

КВАРТИРА СДАЕТСЯ НА ЛЮБОЙ СРОК ОТ 2 ДО 7 МЕСЯЦЕВ (ДО 01 ИЮЛЯ 2026 ГОДА) _____

ПОКАЗЫ И ВСЕЛЕНИЕ - С 05.12.2025 (пятница)

комиссия агента может быть сильно

снижена, читайте текст до конца _____

САНКТ-ПЕТЕРБУРГ предлагается в аренду 1-к.

квартира по адресу: проспект Науки, д.37

ПРЕИМУЩЕСТВА ПРЕДЛОЖЕНИЯ: + м.

Академическая = 12 минут пешком! + низкая

цена + дом далеко от дороги + окна в тихий

зеленый двор + духовка + ванна + кладовка

+ всегда горячий полотенцесушитель в

ванной + большой лесопарк = 8 мин. пешком

+ ТРК Академ-Парк, ТК Академический, ТК

Торговый двор = 12 мин. пешком.

ОГРАНИЧЕНИЯ: - не берем с животными (даже с двойным залогом), - не берем с детьми до 7

лет, - не берем неRUговорящихграждан, -

Лариса Долина, пожалуйста, прекратите

звонить, Вам эта квартира не достанется,

100%! ТЕХНИКА: - большой холодильник, -

стиральная машинка, - телевизор, - газовая

плита с духовкой, - микроволновка, - чайник,

- утюг и др. ИНФРАСТРУКТУРА: - м.

Академическая = 12 мин. пешком, -

Пятерочка /Магнит /Дикси = до 5 мин.

пешком, - Ozon = 1 мин. пешком - Wildberries

= 3 мин. пешком, - Пискаревский лесопарк =

8 мин пешком, - ТРК Академ-Парк, ТЦ

Академический, ТЦ Торговый двор = 12 мин.

пешком. УСЛОВИЯ ДОГОВОРА: - ставка 22.990

руб./мес., фиксируется на срок договора, +

ЖКУ; - залог разделим при необходимости на

2-3 мес.; - собственник выплатит жильцу

большой штраф, если откажет ранее срока; -

жилец может расторгнуть договор в любой

момент, без штрафов. АГЕНТ: - комиссионные 59%* после получения Вами ключей; - официальный кассовый чек на комиссию (риэлтор ИП) - гарантия Вашего спокойного проживания; - бесплатное сопровождение в течение всего срока найма; - бесплатное продление договора при длительном проживании; - бесплатное подключение при возникновении неоптимальных/спорных ситуаций; *в обмен на контакты других собственников, сдающих квартиры/комнаты в Петербурге, комиссия для Вас может быть сильно снижена или даже обнулена. -----
Примечание: у собственника могут быть дополнительные пожелания к жильцам - обсудите их в чате или по телефону

