

Создано: 02.02.2026 в 17:57

Обновлено: 02.02.2026 в 18:57

<https://spb.move.ru/objects/9288706528>

FRIDMAN, FRIDMAN

79817951832

Санкт-Петербург, Псковская улица, 22

73 500 ₽

Санкт-Петербург, Псковская улица, 22

Округ

[СПБ, Адмиралтейский район](#)

Улица

[улица Псковская](#)

Квартира

Количество комнат

1

Общая площадь

30.9 м²

Этаж

3/5

Детали объекта

Тип сделки

Сдаю

Раздел

[Квартиры](#)

Тип балкона

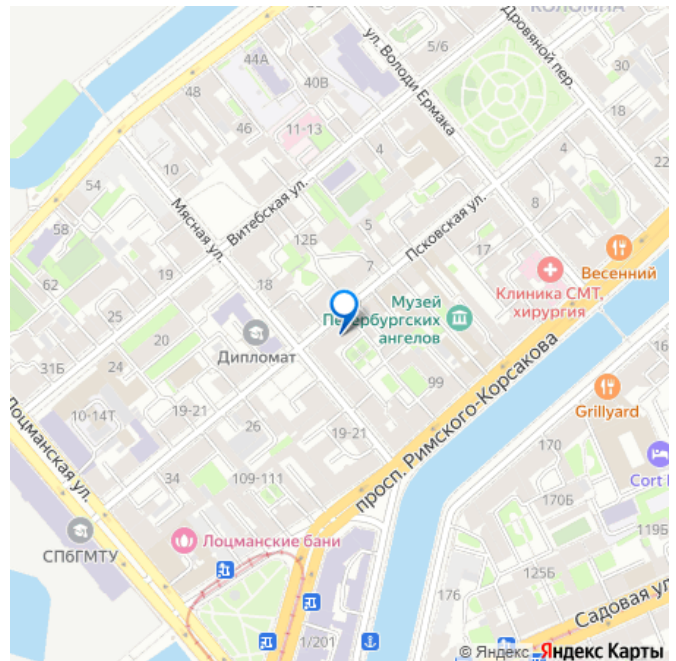
балкон

лифт

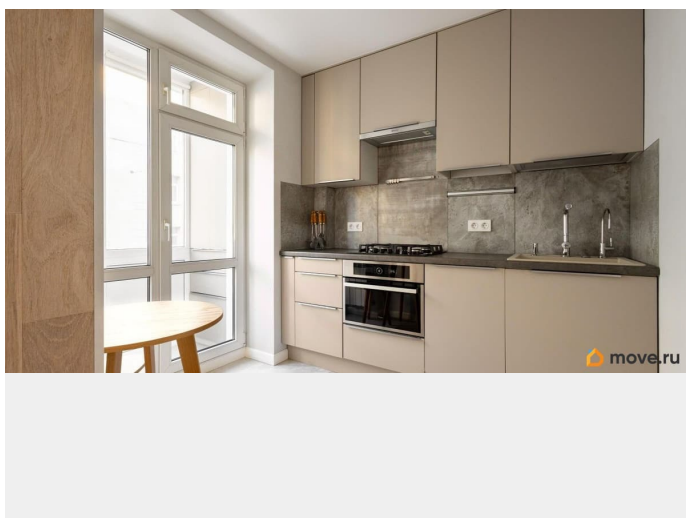
Описание

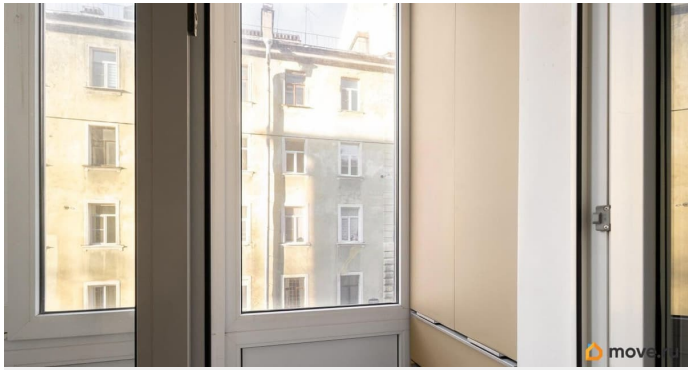
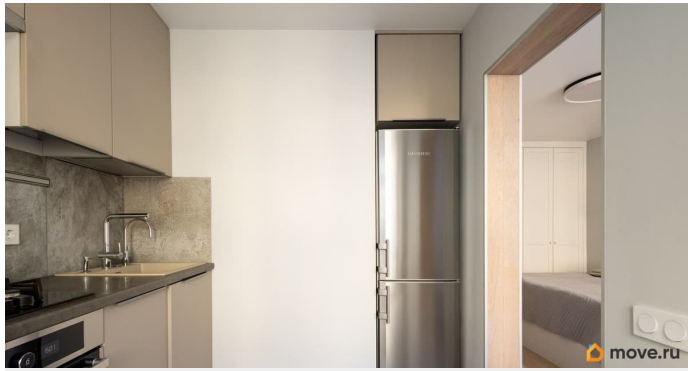
СДАЁМ БЕЗ КОМИССИИ Ремонт делали для себя, не жалея денег, времени и сил. Мебель изготавливали по индивидуальному дизайну. Квартира никогда не сдавалась в посуточную

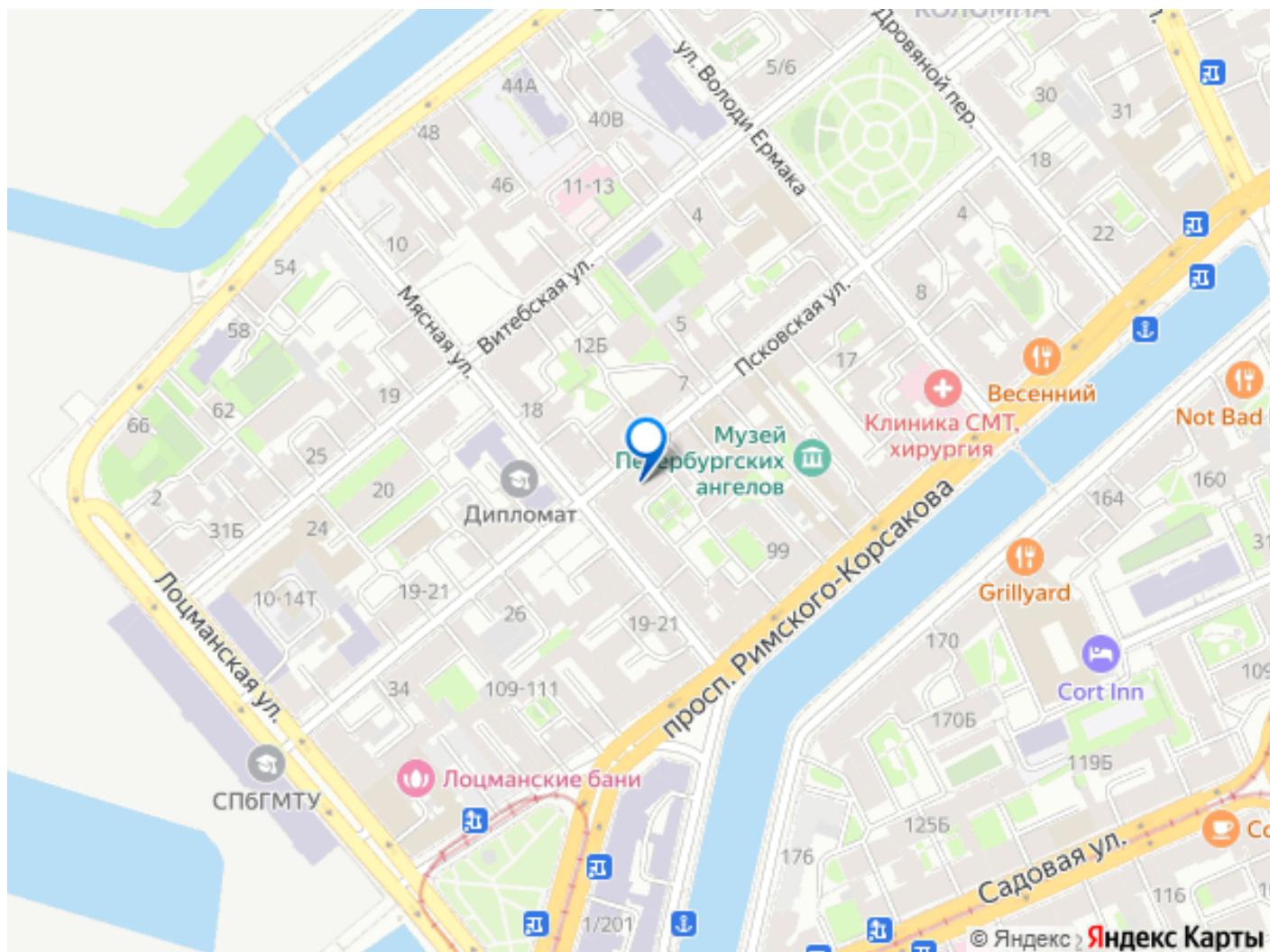
для заметок



аренду, и сейчас тоже ищем арендатора на длительный срок. - Много мест для хранения (огромный шкаф-купе в прихожей, трёхсекционный шкаф в жилой комнате, 6 выдвижных ящиков в кровати); - Проведены тёплые полы по всей квартире (поскольку дом кирпичный, даже зимой здесь комфортно и без обогрева); - Дорогая техника. В этой квартире есть удивительный эффект: всё настолько грамотно сделано, что кажется, будто здесь метров 40-45, а не 30. Придя на просмотр, вы тоже это ощутите. ПО УСЛОВИЯМ: -- 69 000р. + к/у; -- Коммунальные 4 000 -- 8000р. в зависимости от месяца; -- Без комиссии; -- С животными бы не хотелось, но если у вас есть питомец, расскажите о нём подробнее и пришлите фото; -- Депозит 100%. ____ Это настоящий питерский подъезд, где люди не забыли, как здороваться и помогать друг другу. - Закрытый зелёный двор с детской площадкой; - Всегда есть места для парковки; - Детский сад в этом же доме. - 25 минут пешком до ст.м.Сенная площадь и ст.м.Технологический институт; - 3 минуты до набережной канала Грибоедова. Приходите! Влюбляйтесь!







Move.ru - вся недвижимость России