

Создано: 10.09.2025 в 14:21

Обновлено: 18.11.2025 в 18:51

ИП Нугаев А. Э., ИП Нугаев А. Э.

**79119807667**

**Санкт-Петербург, Витебский проспект,  
99к1**

**38 000 ₹**

Санкт-Петербург, Витебский проспект, 99к1

Округ

[СПБ, Московский район](#)

Улица

[проспект Витебский](#)

## Квартира

Количество комнат

1

Высота потолков

2.7 м

Общая площадь

30 м<sup>2</sup>

Этаж

5/29

## Детали объекта

Тип сделки

Сдаю

Раздел

[Квартиры](#)

Тип санузла

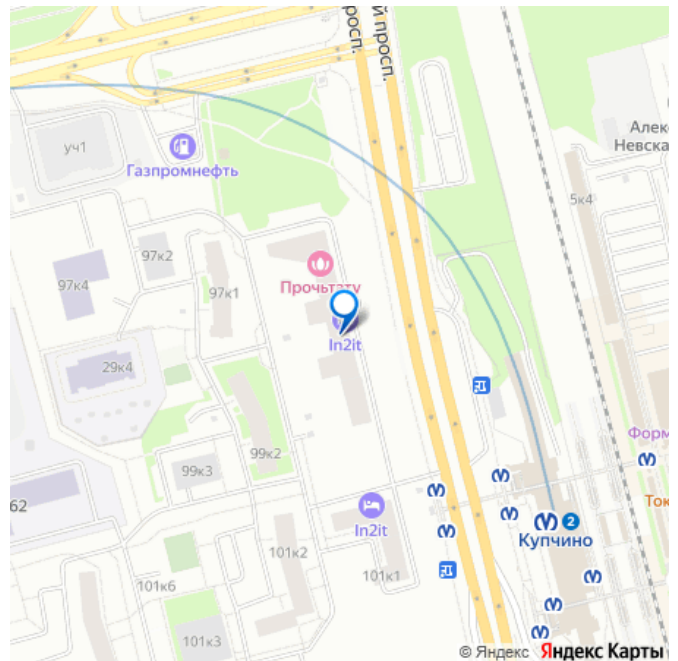
совмещенный

Вид из окна

во двор

Ремонт

для заметок



евро

---

Квартира в новостройке

---

да

Год сдачи

---

2022 г.

Заселение с детьми

---

да

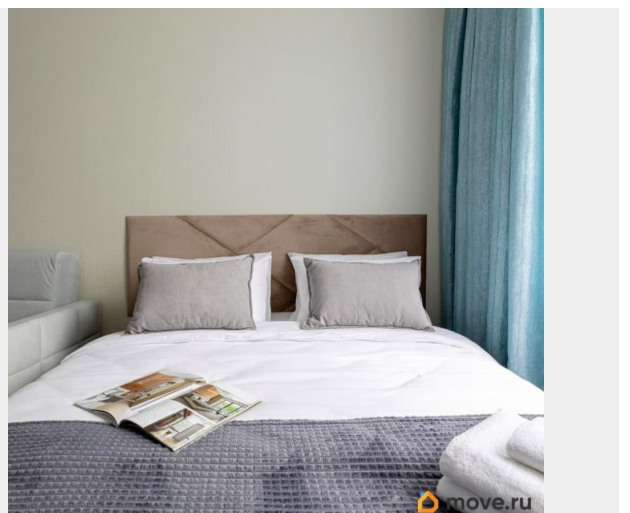
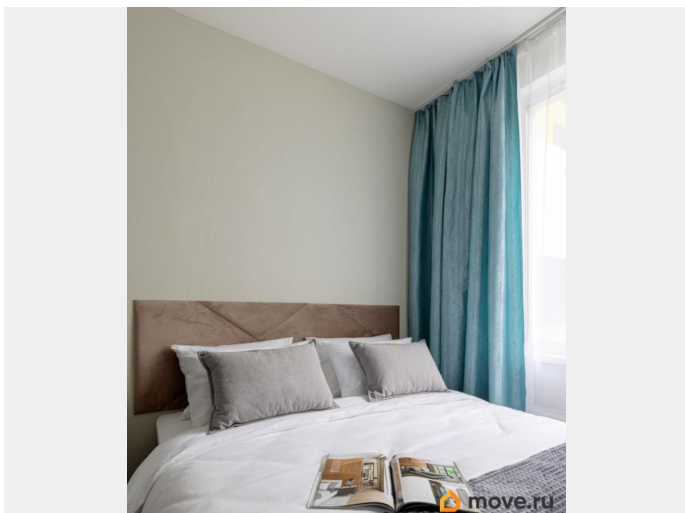
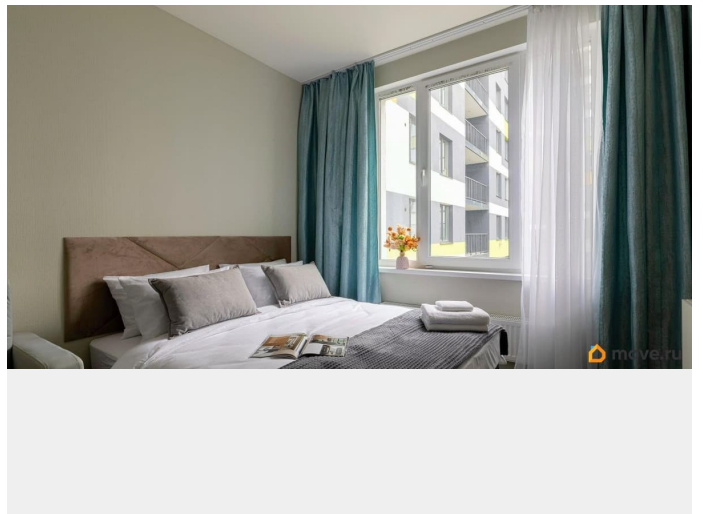
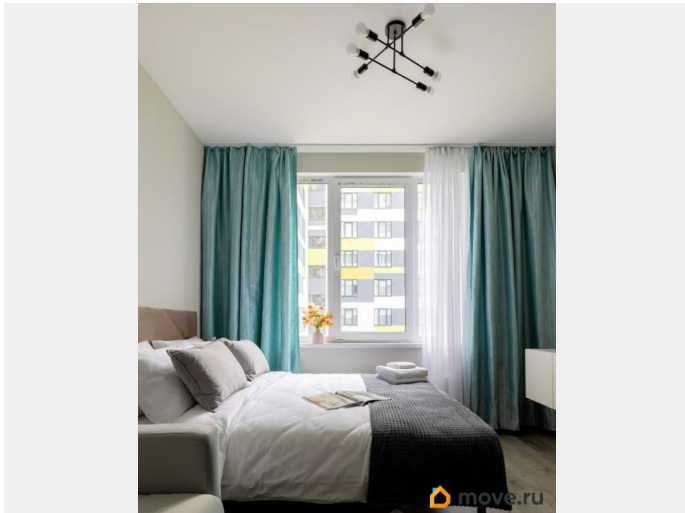
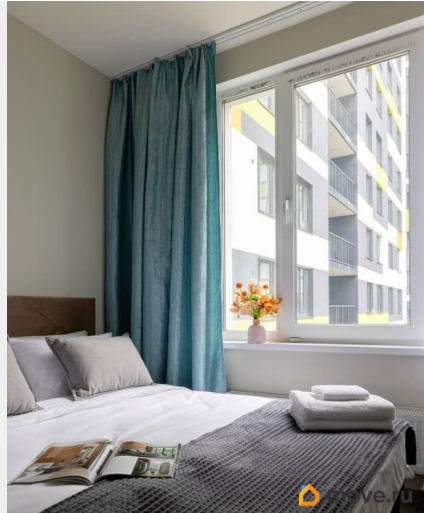
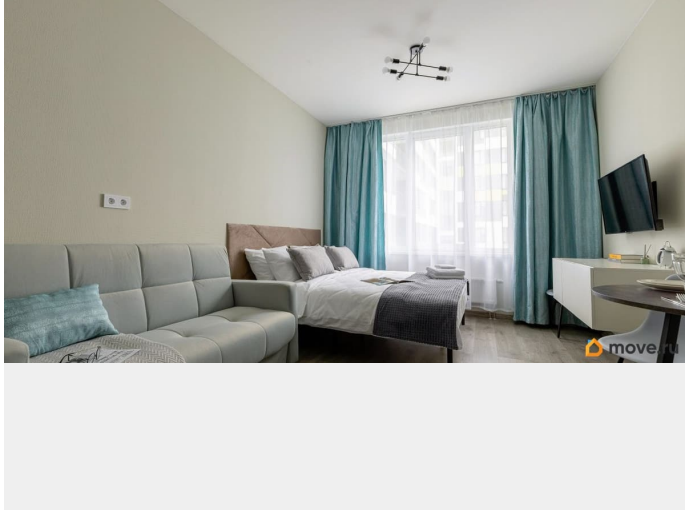
интернет, мебель, мебель на кухне, телевизор, стиральная машина, холодильник, лифт, парковка

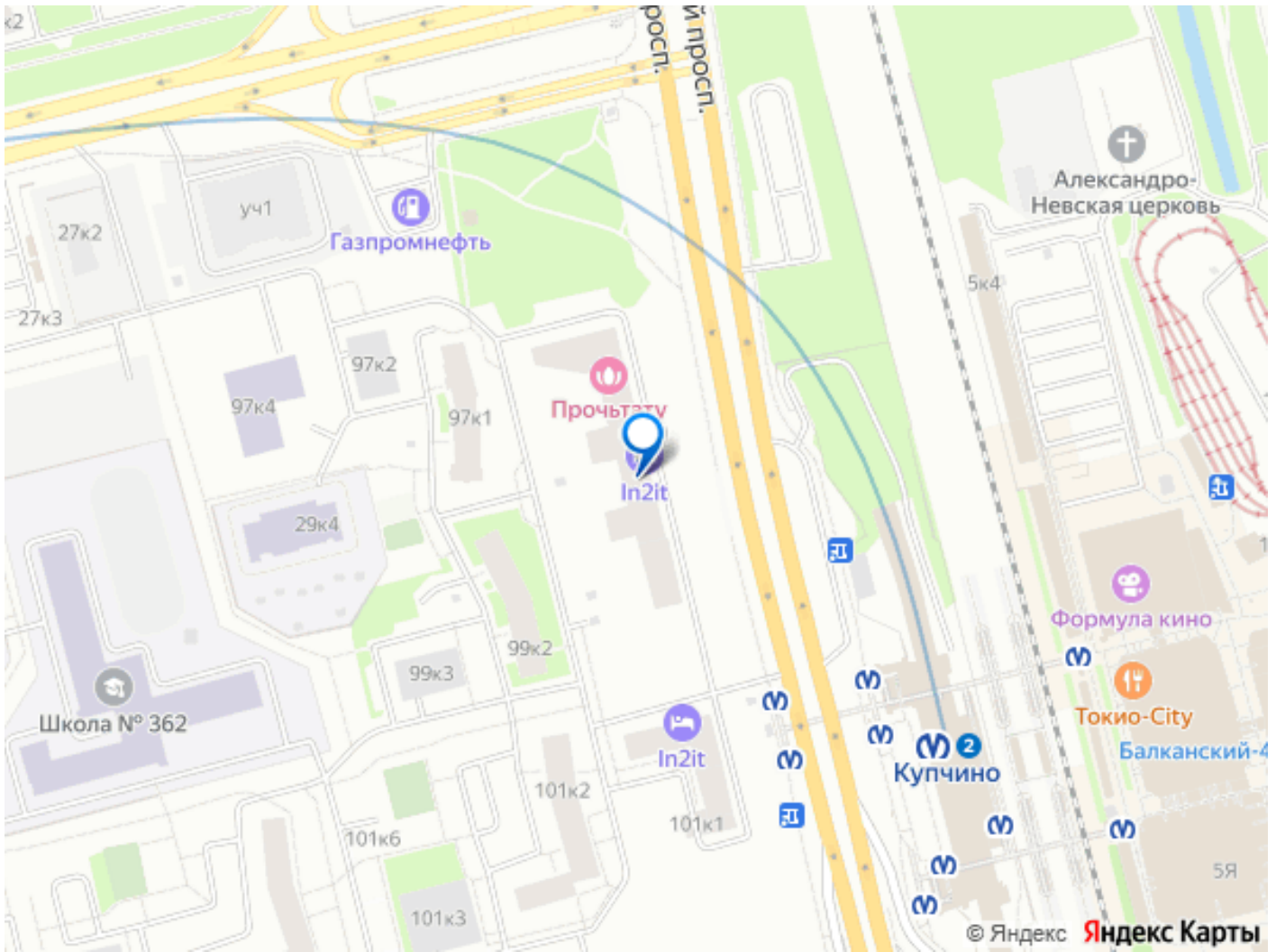
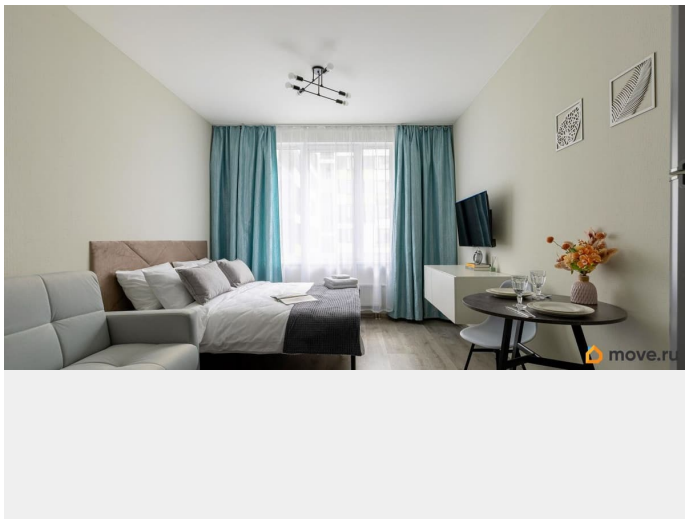
## Описание

Условия аренды и оплата: 1. Квартира сдается без агентской комиссии. 2. При заселении оформляется договор. 3. Квартира будет сдаваться до апреля 2026 года.

Квартира студия для размещения до 2-х человек. Спальные места: - Большая двуспальная кровать - Диван кровать. Есть все необходимое для комфортного пребывания: - Микроволновая печь и вся необходимая посуда; - Холодильник, стиральная / сушильная машина, телевизор; - Гладильная доска, утюг, фен, сушилка для белья - Интернет WI-FI и смарт ТВ. Для компаний и командировочных сотрудников: - предоставляются отчетные документы; - возможна оплата на расчетный счет. О комплексе: Комплекс находится в 50 метрах от метро Купчино. На первом этаже располагается лобби. Можно использовать для проведения бизнес встреч. Есть Коворкинг Центр оборудованный для комфортной работы. До центра Санкт-Петербурга (ст. метро Невский Проспект / Гостиный двор) 25 минут. До Аэропорта Пулково 10-15 минут транспортом. До выезда на КАД и ЗСД 2-5 минут. Центр EXPOFORUM находится в 12 минутах на автомобиле. До

Царского Села и Павловска 20 минут на автомобиле. Окружающая инфраструктура: Инфраструктура рядом с комплексом очень богата. Рядом находится огромный ТРК Балканский и ТРК Балкания NOVA. В пешей доступности крупные гипермаркеты: Лента, Окей. Много небольших магазинов, кафе, кондитерские, парикмахерские, банки, и т.д.





Move.ru - вся недвижимость России