

Создано: 29.12.2023 в 00:39

Обновлено: 22.12.2025 в 00:17

Санкт-Петербург, Гражданская улица, 2-4

51 000 ₽

Санкт-Петербург, Гражданская улица, 2-4

Округ

[СПБ, Адмиралтейский район](#)

Улица

[улица Гражданская](#)

Квартира

Количество комнат

1

Высота потолков

3 м

Жилая площадь

18 м²

Площадь кухни

7 м²

Общая площадь

30 м²

Этаж

1/6

Детали объекта

Тип сделки

Сдаю

Раздел

[Квартиры](#)

Тип санузла

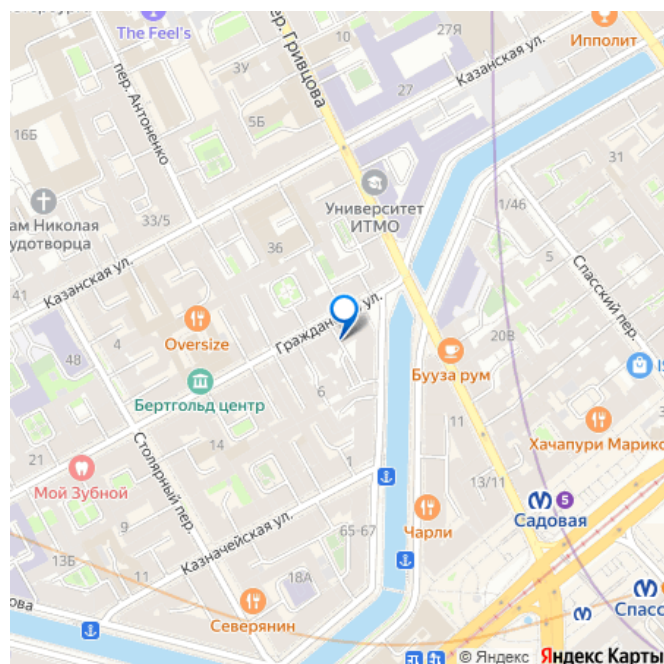
раздельный

<https://spb.move.ru/objects/9287573724>

Елена Толмачева, Елена Толмачева

**79818109278, 7981732
2183**

для заметок



Вид из окна

во двор

Ремонт

дизайнерский

Заселение с детьми

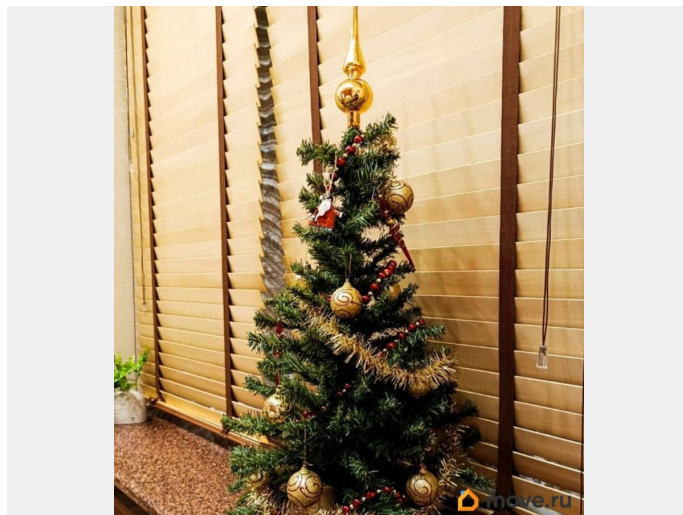
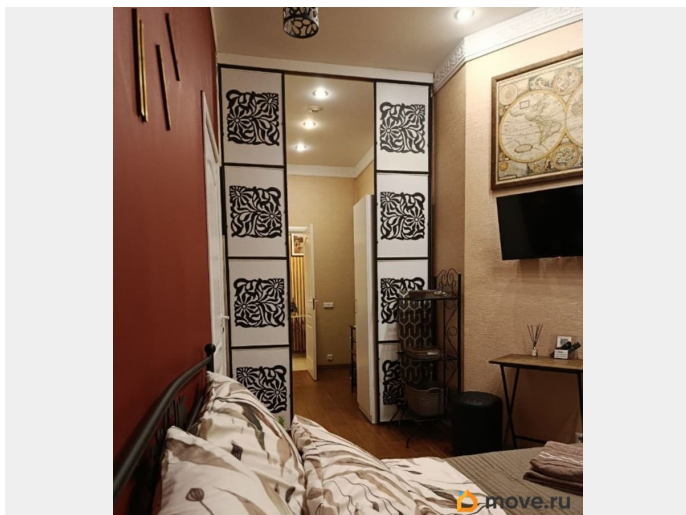
да

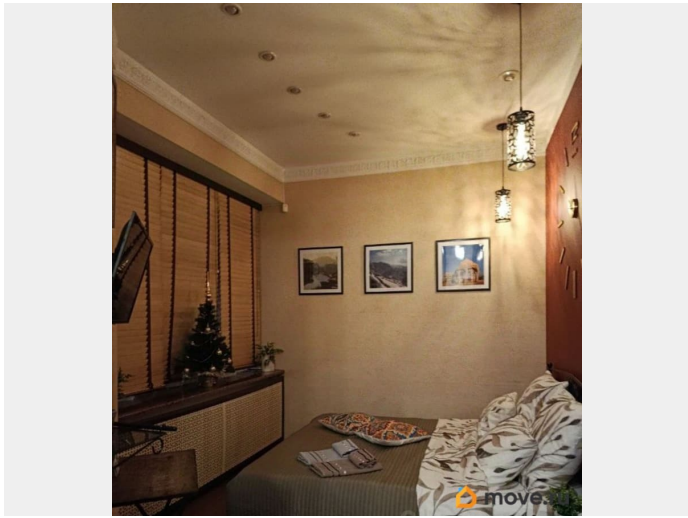
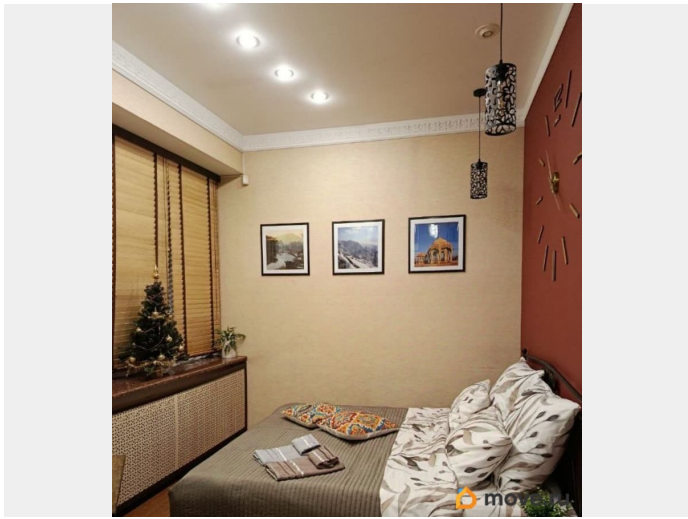
интернет, мебель, мебель на кухне, телевизор, стиральная машина, холодильник, лифт

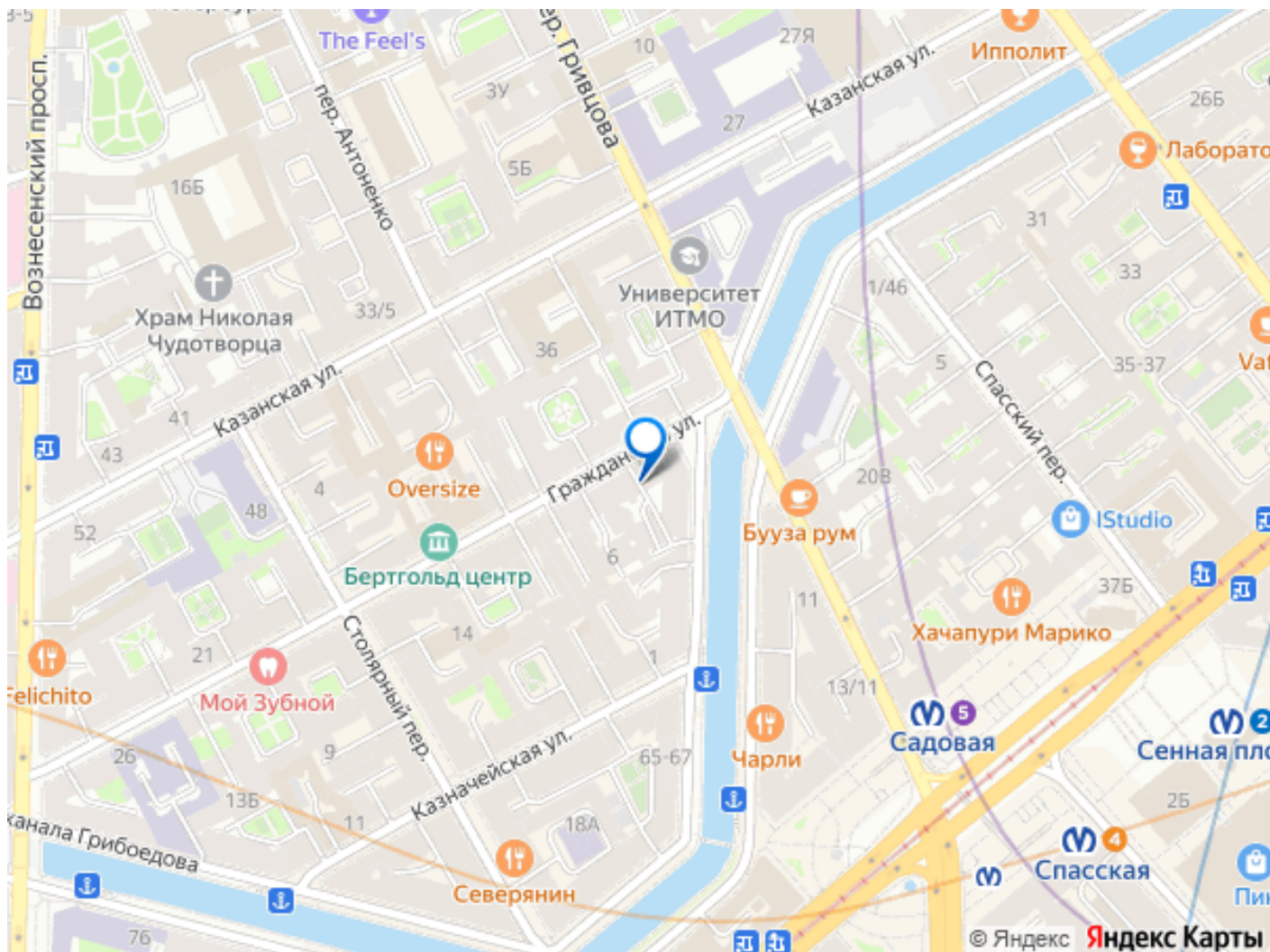
Описание

С 5 ЯНВАРЯ И ДО КОНЦА АПРЕЛЯ ИЛИ МАЯ, СДАЕТСЯ ОЧЕНЬ УЮТНАЯ, КРАСИВАЯ КВАРТИРА ПОСЛЕ РЕМОНТА. Предлагаем комфортные апартаменты в историческом центре Санкт-Петербурга! Полностью оборудованные и комфортные С отдельным входом и возможностью удаленного заселения В 5-ти минутах ходьбы от ст.метро «Сенная пл.»/Садовая»/«Спасская» Шаговая доступность до самых интересных и красивых мест нашего города: Исаакиевский собор, Эрмитаж, Невский пр., Юсуповский, Строгановский дворцы, Мариинский театр, Военно-Морской музей и тд. В распоряжении гостей: Полотенца, постельные принадлежности ЖК Телевизор, кабельное ТВ, Wi-Fi Бойлер, теплые полы, гладильная доска, утюг, фен,стиральная машина Индукционная плита, печь СВЧ, холодильник, чайник, столовые приборы, посуда. Дополнительное место для наших гостей это- полноценное комфортное спальное место, что можно увидеть на фото. Разнообразие ресторанов и кафе позволит насладиться кухней народов мира и отдохнуть от бытовых домашних забот. Кто хочет почувствовать себя в полной мере жителем нашего города может посетить местный Сенной рынок с

доступными ценами или приобрести все продукты в близлежащих магазинах с ассортиментом на любой вкус! Любителям современных пространств рекомендуем посетить культурный центр «Бертгольд» и Арт-пространство «СЕНО» в паре минут от наших Апартаментов. В летнее время можно арендовать катер на Канале Грибоедова или взять тур по рекам и каналам Северной Пальмиры. Мы работаем по нормам гостиниц, в штате профессиональные горничные. Постельные комплекты и полотенца доставляются из прачечной. Стоимость проживания зависит от сезона и количества суток. Бронирование от 3-х суток. Страховой имущественный залог - 5 000 руб. (возвращается при выезде) Запрещено: Курение. Штраф 5000 руб. Проживание с домашними животными Проведение вечеринок/шумных мероприятий. При заселении с собой иметь паспорт. С гостями подписываем договор, предоставляем отчетные документы по запросу. Заезд после 14:00 дня. Выезд до 12:00 дня. Мы на связи 24/7/365. Если появились вопросы-с радостью ответим! При желании продлить срок проживания, просьба сообщить заранее, все обсуждается. Поощряем за повторный заезд и рекомендации! Всегда Вам рады и ждем Вас в гости!







Move.ru - вся недвижимость России