

Создано: 15.01.2026 в 00:24

Обновлено: 03.02.2026 в 11:54

<https://spb.move.ru/objects/9287993485>

Агент

**79811951989**

**Санкт-Петербург, набережная Макарова,  
58с2**

**44 500 ₽**

Санкт-Петербург, набережная Макарова, 58с2

Округ

[СПБ, Василеостровский район](#)

## Квартира

Количество комнат

1

Высота потолков

3.5 м

Жилая площадь

24 м<sup>2</sup>

Общая площадь

30 м<sup>2</sup>

Этаж

11/11

## Детали объекта

Тип сделки

Сдаю

Раздел

[Квартиры](#)

Тип санузла

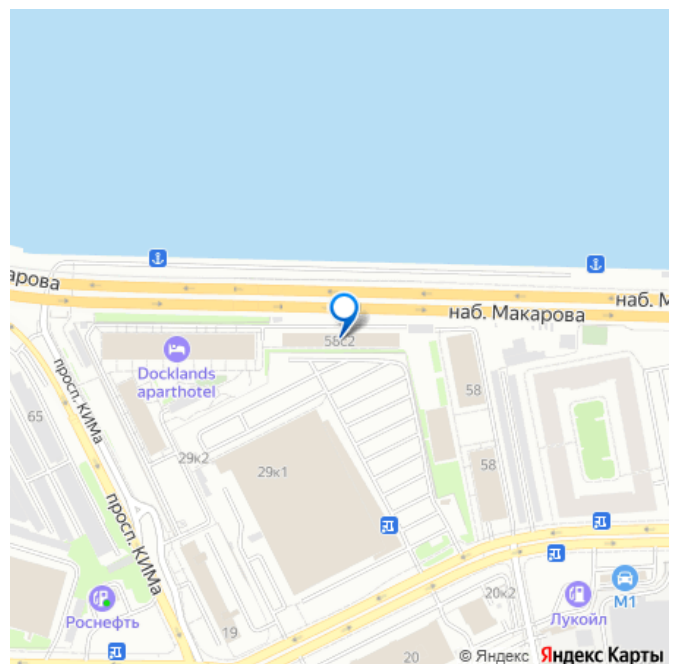
совмещенный

Ремонт

дизайнерский

Квартира в новостройке

для заметок



да

Год сдачи

2022 г.

Заселение с детьми

да

Заселение с животными

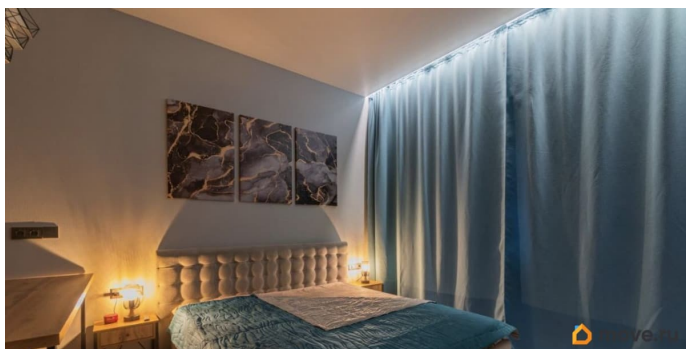
да

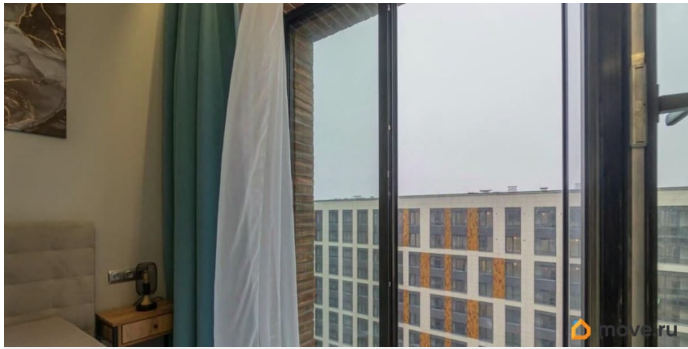
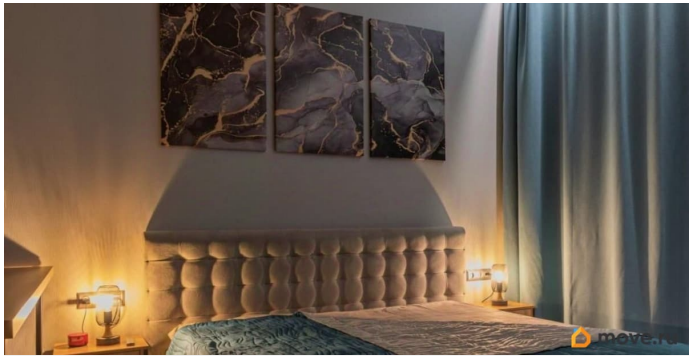
интернет, мебель, мебель на кухне, телевизор, стиральная машина, холодильник, лифт, парковка

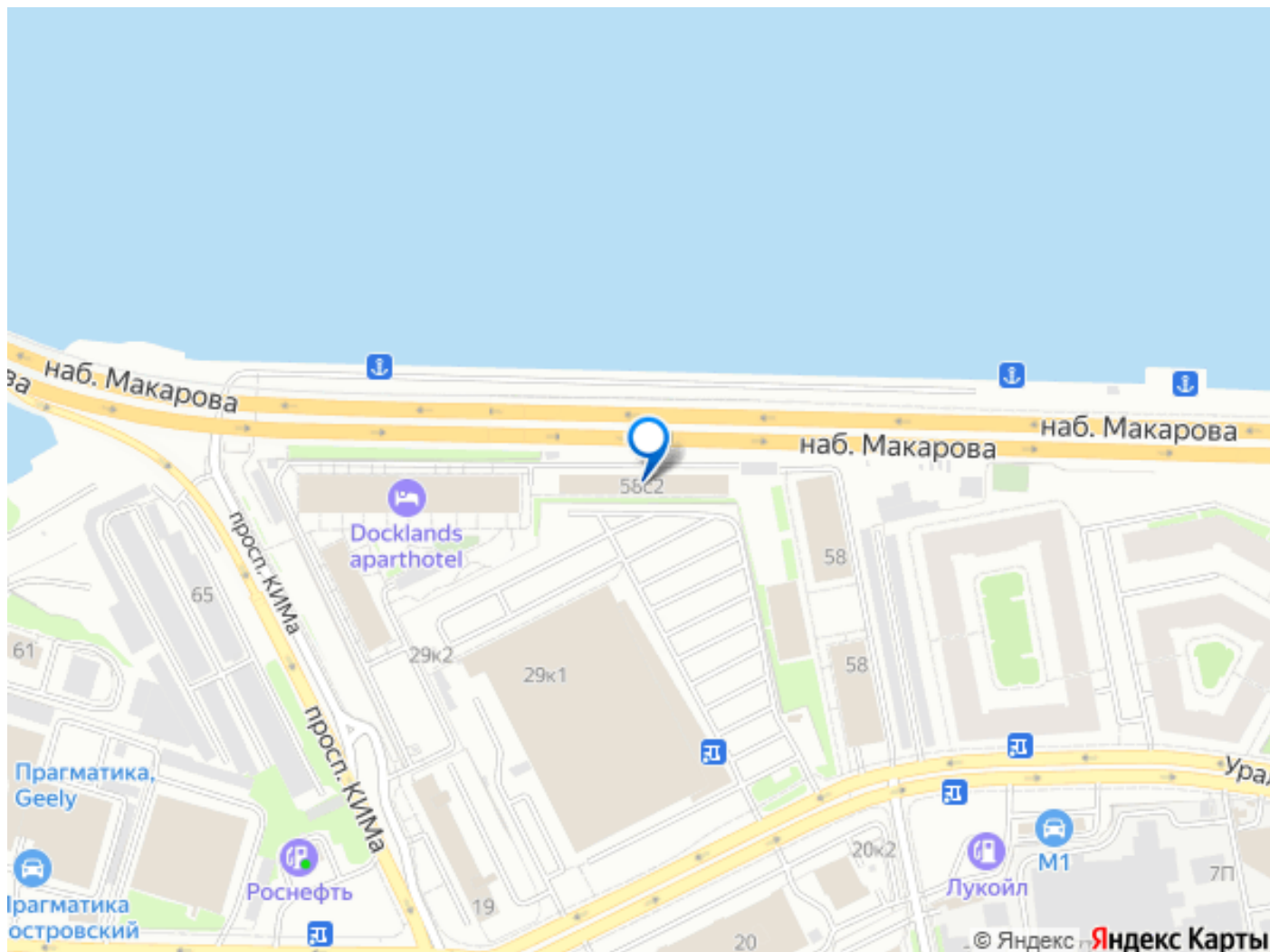
## Описание

Предлагаем арендовать видовую, современную квартиру-студию на 11 этаже, в современных апартаментах бизнес-класса по адресу: Санкт-Петербург, набережная Макарова 58 Обратите внимание на условия: студия сдается от 1 месяца, до 30 апреля 2026 года УЮТ И НИЧЕГО ЛИШНЕГО Современный дизайнерский ремонт. Продуманное до мелочей наполнение квартиры: есть вся необходимая техника, мебель и необходимые мелочи вроде средств гигиены, утюга, фена. Комфортно как для отдыха, так и для деловой поездки В НОГУ СО ВРЕМЕНЕМ Вас приятно удивит наличие функции умного дома в квартире, с помощью голосового управления, через колонку Алиса. Шторы с электроприводом, автоматический свет сделают Ваше проживание максимально комфортным. Так же, неоспоримым преимуществом будет наличие разъемов под любые гаджеты в сразу в розетках ЛОКАЦИЯ МЕЧТЫ Для одного локация мечты — это жить вблизи водоема или парка, для другого это пешая доступность до самых разных развлечений, а кто-то ценит транспортную доступность и большой выбор магазинов В это сложно поверить, но эта локация включает в

себя все вышеперечисленное и даже больше! Квартира расположена в элитных современных апартаментах в пешей доступности от Невы, где вы можете посетить такие исторические объекты как: ледокол «Красин» и подводная лодка С-189 и вечером вернуться в квартиру прогулочными рекреациями и вечерним променадом. Всего 10 минут на авто от дома, и вы, в культурном центре - Севкабель Порт, атмосферное место, где можно отлично провести время. Разнообразие ресторанов и кафе, арт-пространство. Уникальное сочетание истории и модерна, никого не оставит равнодушным. Рядом: метро Приморская - 14 минут пешком. Разводные мосты - настоящий символ ночного Петербурга. Теплым летом Максимально удобная логистика: - до Невского проспекта, самого сердца города всего 8 минут на автомобиле, ЗСД - 10 минут. Помимо всего вышеперечисленного рядом есть: - Парк декабристов - Школа 18, школа 576, Академическая гимназия Фаддеева - Ледовая арена - Пристань Морской завод Алмаз. Успевайте записаться на просмотр







Move.ru - вся недвижимость России