

**Санкт-Петербург, Витебский проспект,
99к1**

44 000 ₽

Санкт-Петербург, Витебский проспект, 99к1

Округ

[СПБ, Московский район](#)

Улица

[проспект Витебский](#)

Квартира

Количество комнат

1

Общая площадь

30 м²

Этаж

6/29

Детали объекта

Тип сделки

Сдаю

Раздел

[Квартиры](#)

Тип санузла

совмещенный

Вид из окна

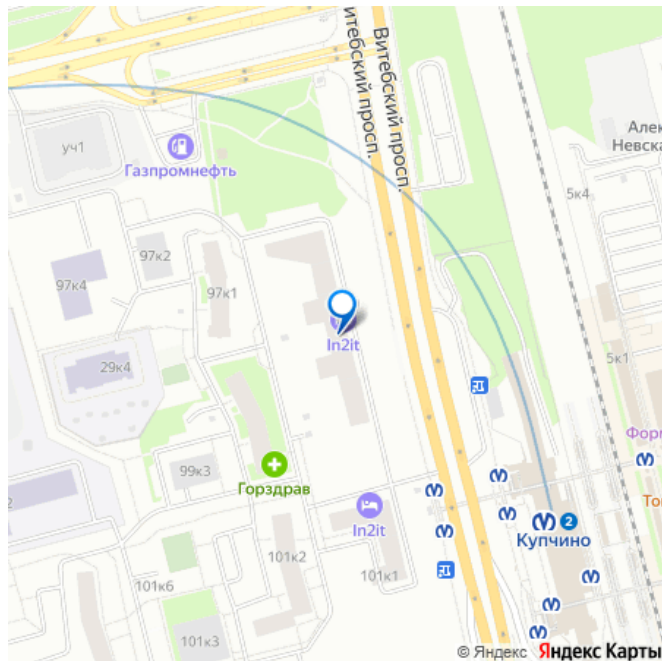
во двор

Ремонт

евро

Квартира в новостройке

для заметок



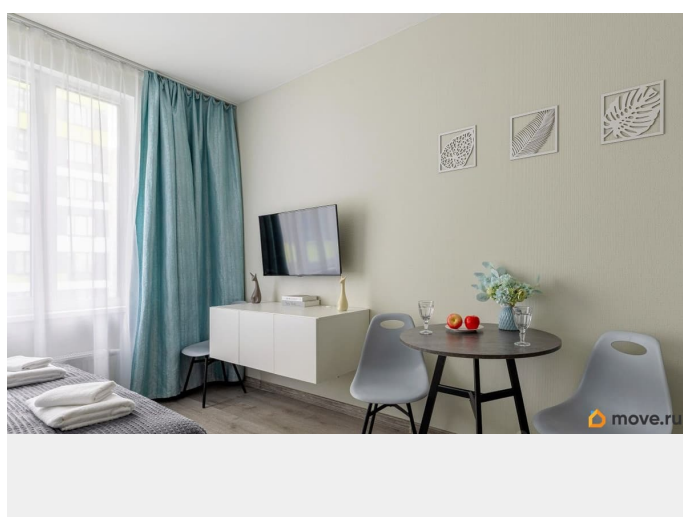
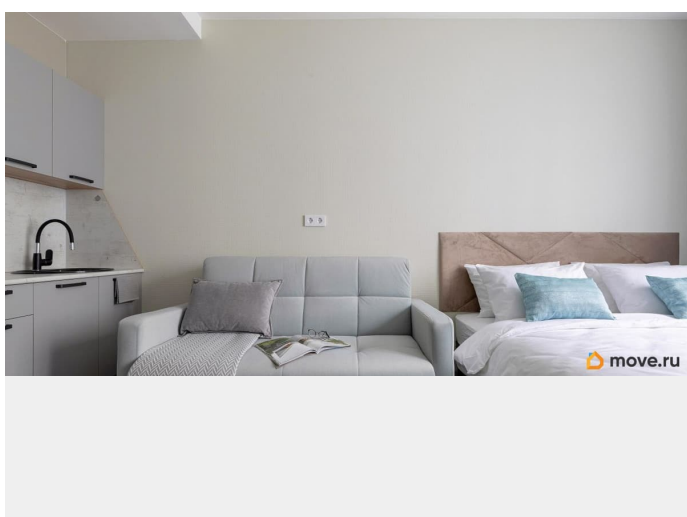
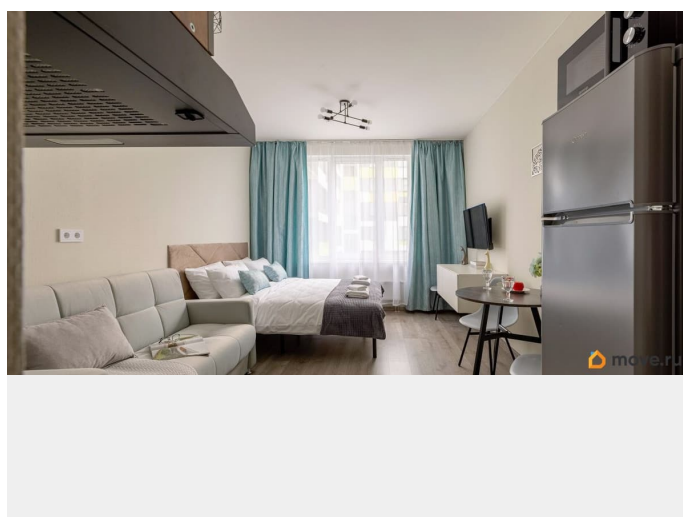
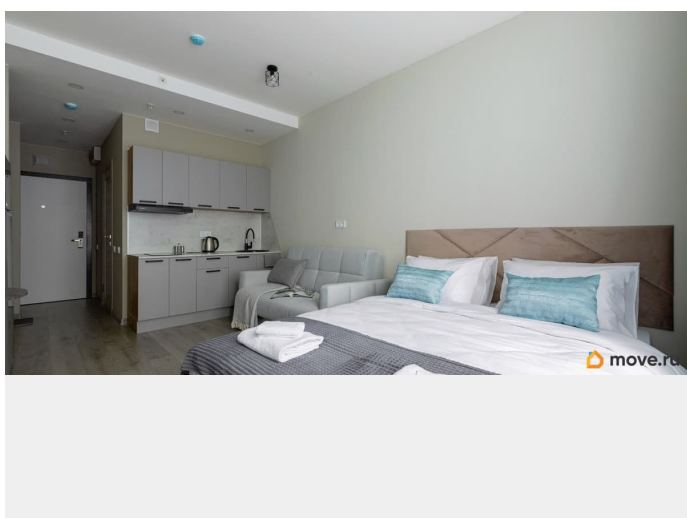
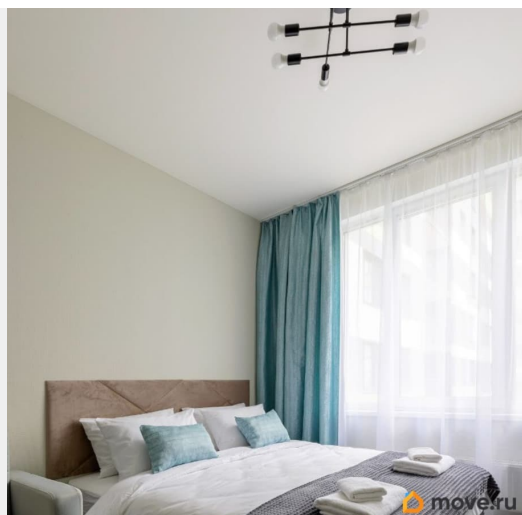
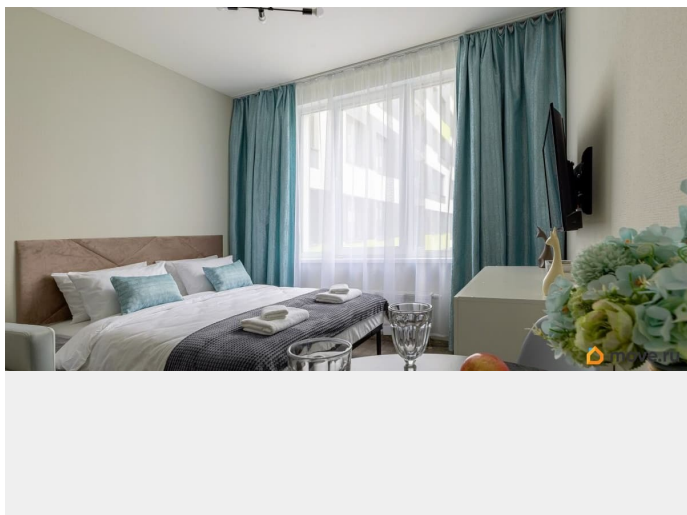
Год сдачи2022 г.

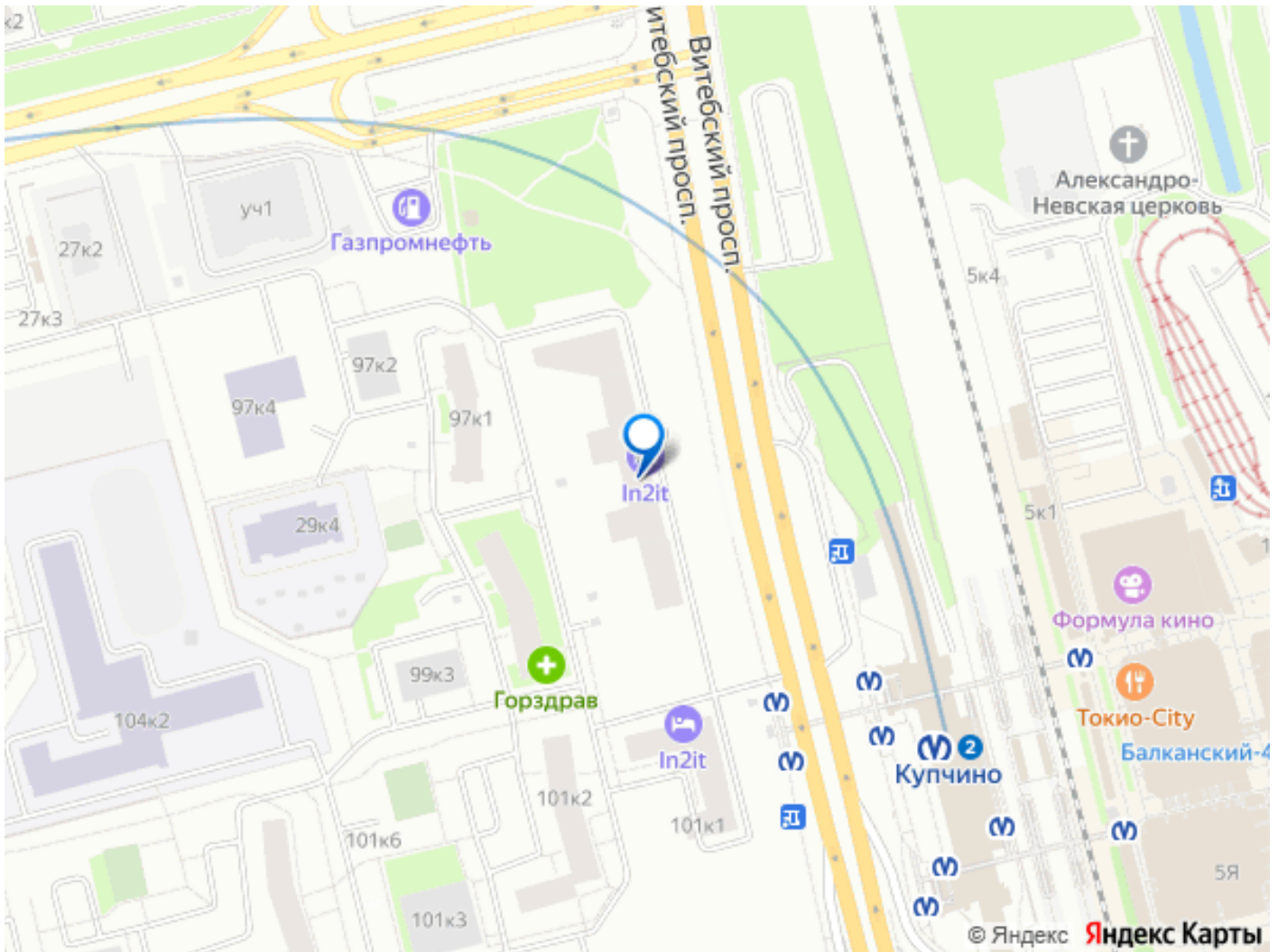
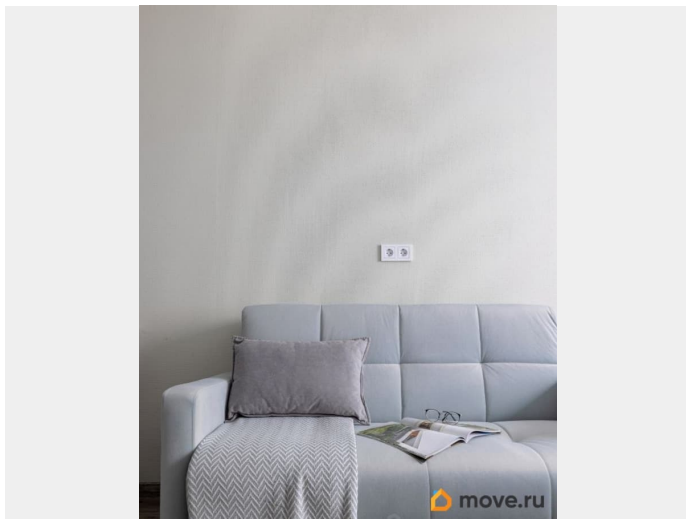
интернет, мебель, мебель на кухне, телевизор, стиральная машина, холодильник, лифт, парковка

Описание

Условия аренды и оплата: 1. Квартира сдается без агентской комиссии. 2. При заселении оформляется договор. 3. Квартира будет сдаваться до апреля 2026 года. Квартира студия для размещения до 2-х человек. Спальные места: - Большая двуспальная кровать - Диван кровать. Есть все необходимое для комфортного пребывания: - Микроволновая печь и вся необходимая посуда; - Холодильник, стиральная / сушильная машина, телевизор; - Гладильная доска, утюг, фен, сушилка для белья - Интернет WI-FI и смарт ТВ. Для компаний и командировочных сотрудников: - предоставляются отчетные документы; - возможна оплата на расчетный счет. О комплексе: Комплекс находится в 50 метрах от метро Купчино. На первом этаже располагается лобби. Можно использовать для проведения бизнес встреч. Есть Коворкинг Центр оборудованный для комфортной работы. До центра Санкт-Петербурга (ст. метро Невский Проспект / Гостиный двор) 25 минут. До Аэропорта Пулково 10-15 минут транспортом. До выезда на КАД и ЗСД 2-5 минут. Центр EXPOFORUM находится в 12 минутах на автомобиле. До Царского Села и Павловска 20 минут на автомобиле. Окружающая инфраструктура: Инфраструктура рядом с комплексом очень богата. Рядом находится огромный ТРК Балканский и ТРК Балкания NOVA. В пешей

доступности крупные гипермаркеты: Лента, Окей. Много небольших магазинов, кафе, кондитерские, парикмахерские, банки, и т.д.





Move.ru - вся недвижимость России