

Собственник

79117848332

Санкт-Петербург, шоссе Колпинское, 123

42 000 ₽

Санкт-Петербург, шоссе Колпинское, 123

Округ

[СПБ, Пушкинский район](#)

## Квартира

Количество комнат

1

Высота потолков

3 м

Жилая площадь

14 м<sup>2</sup>

Площадь кухни

8 м<sup>2</sup>

Общая площадь

30 м<sup>2</sup>

Этаж

4/4

## Детали объекта

Тип сделки

Сдаю

Раздел

[Квартиры](#)

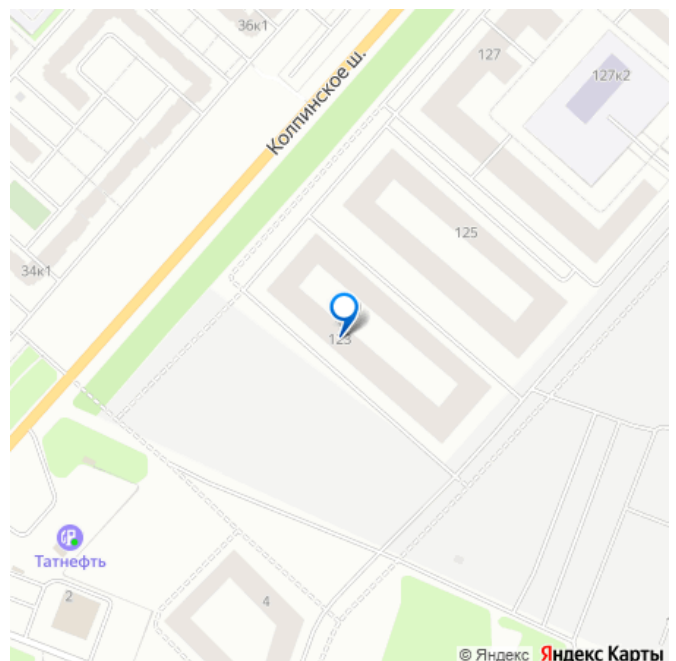
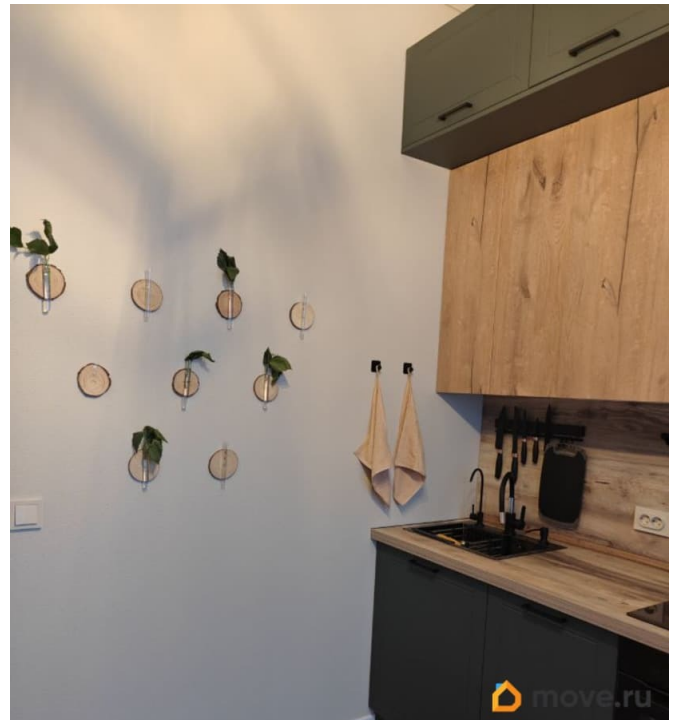
Тип балкона

лоджия

Тип санузла

совмещенный

для заметок



Вид из окна

на улицу

Ремонт

дизайнерский

Квартира в новостройке

да

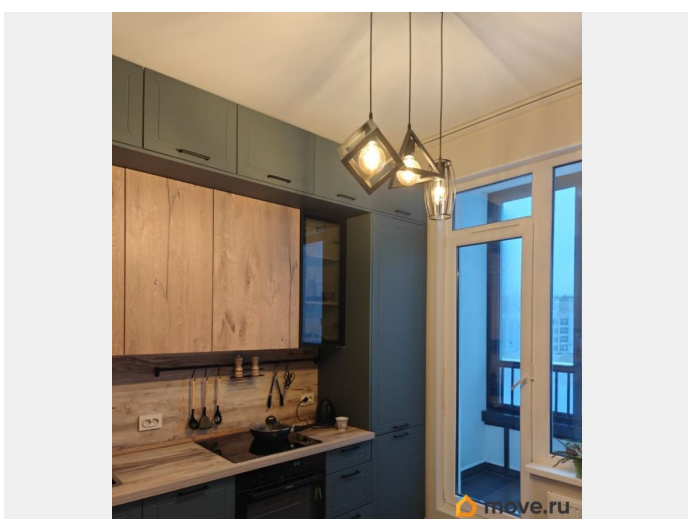
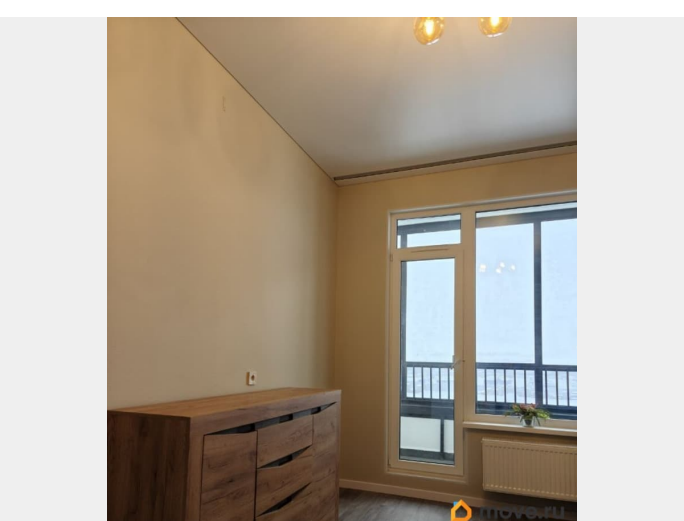
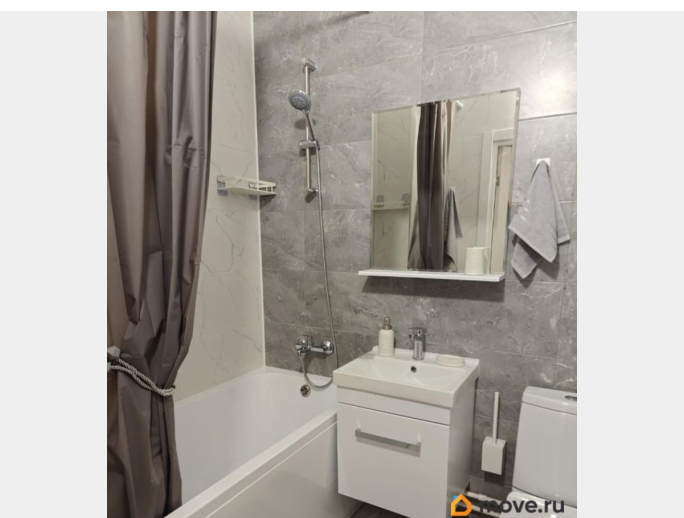
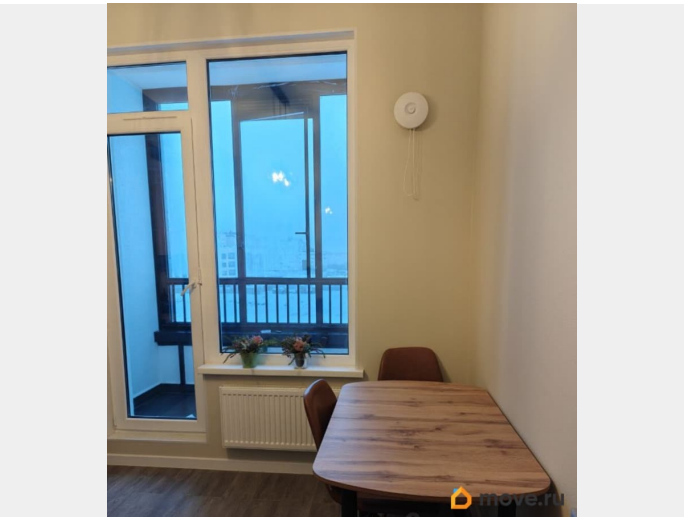
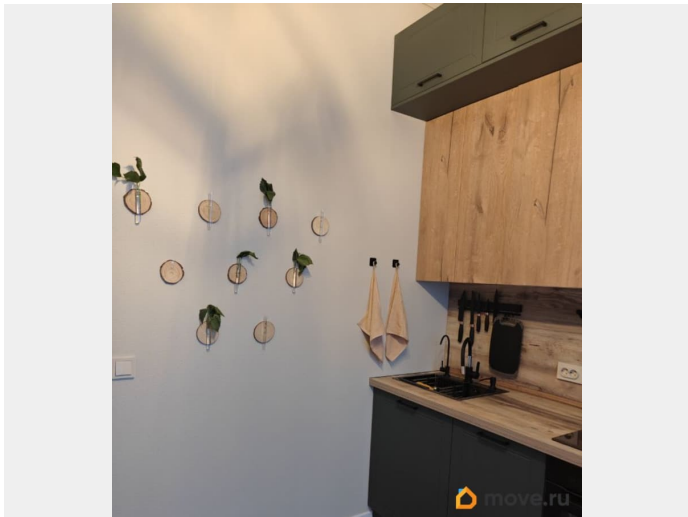
Год сдачи

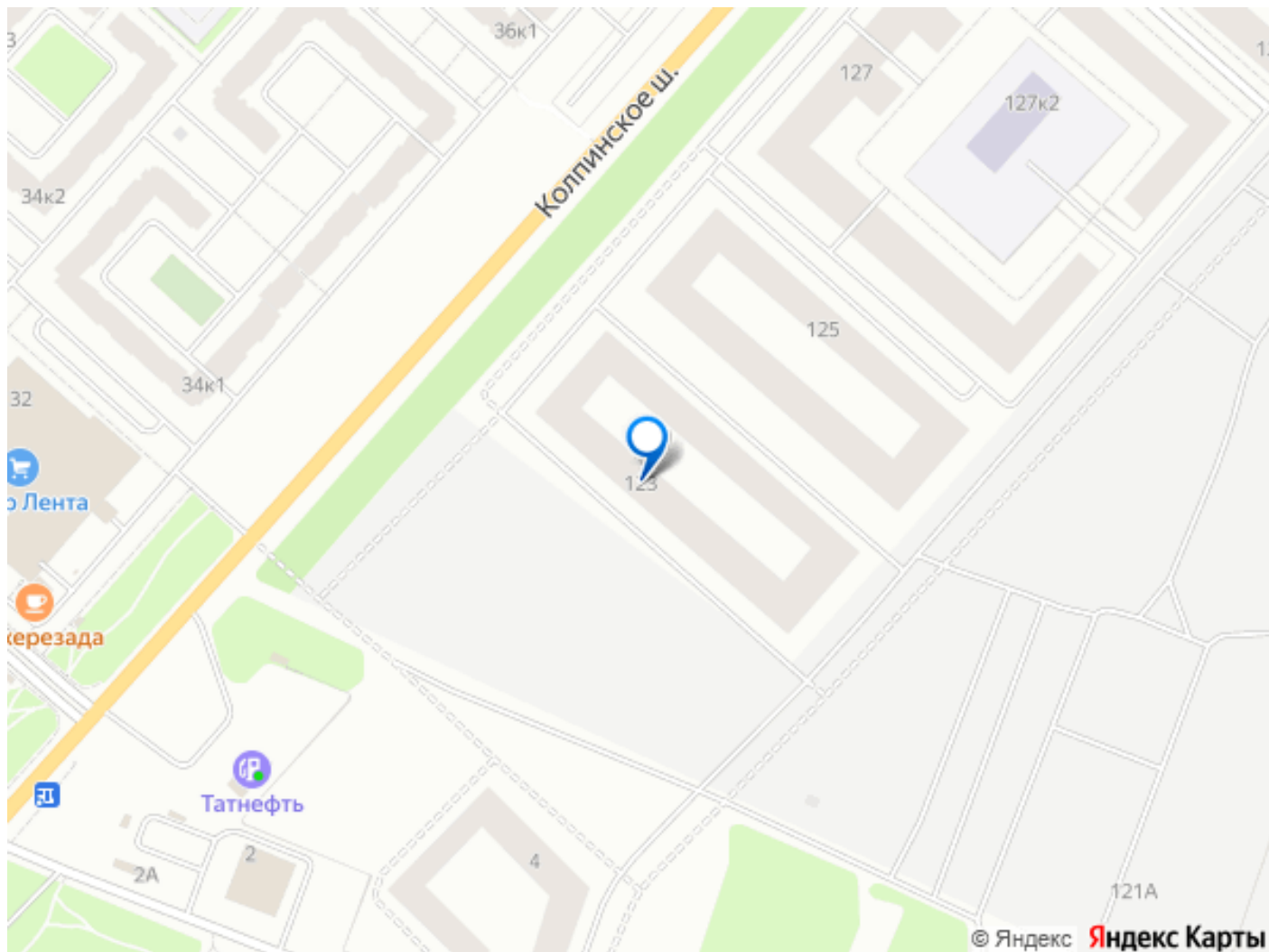
2025 г.

интернет, мебель, мебель на кухне, стиральная машина,  
холодильник, лифт, парковка

Описание

С 1 марта 2026 года сдаётся впервые уютная 1-комнатная квартира на длительный срок. Дом монолитно-кирпичный, построен в 2025 году. В квартире выполнен дизайнерский ремонт, что создаёт атмосферу уюта и комфорта. Шторы и другие элементы декора к заселению будут готовы. Просторная кухня площадью 8 м² оснащена современной техникой, и мебелью, включая встраиваемый холодильник, духовой шкаф, варочную панель и посудомоечную машину, раздвижной обеденный стол и стулья. Есть вся необходимая посуда и кухонная утварь. Также, установлен фильтр для воды. В комнате установлен вместительный шкаф, раскладной диван, комод, а также в выделенной зоне установлена одноместная кровать-подиум с выдвижными ящиками и тумба. Подключен проектор фильмов. Лоджия застеклена и выходит на улицу. Санузел совмещённый, оборудован ванной и стиральной машиной. Двор закрытый с детскими площадками по возрастам. Парковка по периметру дома. В подъезде есть грузовой лифт и колясочная.





Move.ru - вся недвижимость России