

🕒 Создано: 01.04.2026 в 14:22

🔄 Обновлено: 01.04.2026 в 15:08

**Санкт-Петербург, Московское шоссе, 266**

**25 000 ₺**

Санкт-Петербург, Московское шоссе, 266

Округ

[СПБ, Пушкинский район](#)

## Квартира

Количество комнат

1

Высота потолков

2.6 м

Жилая площадь

15 м<sup>2</sup>

Площадь кухни

10 м<sup>2</sup>

Общая площадь

30 м<sup>2</sup>

Этаж

2/9

## Детали объекта

Тип сделки

Сдаю

Раздел

[Квартиры](#)

Тип санузла

совмещенный

Вид из окна

во двор

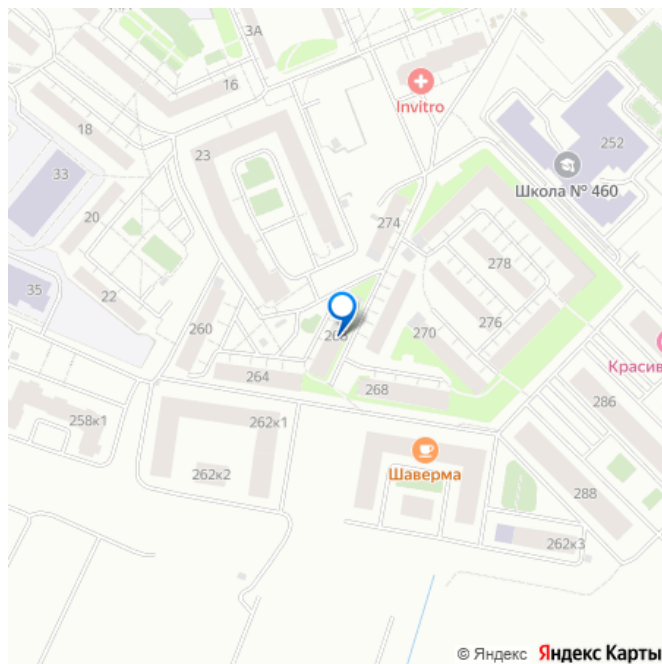
<https://spb.move.ru/objects/9293028590>

**Максим Рудановский, Максим**

**Рудановский**

**79811604722**

для заметок



Ремонт

косметический

---

Квартира в новостройке

да

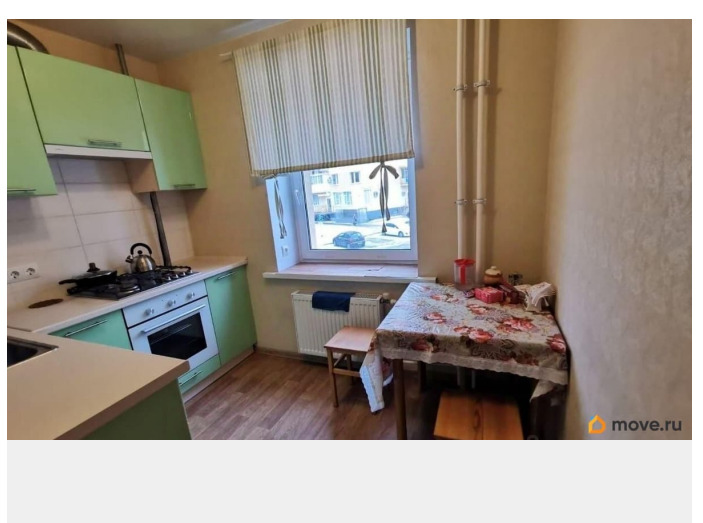
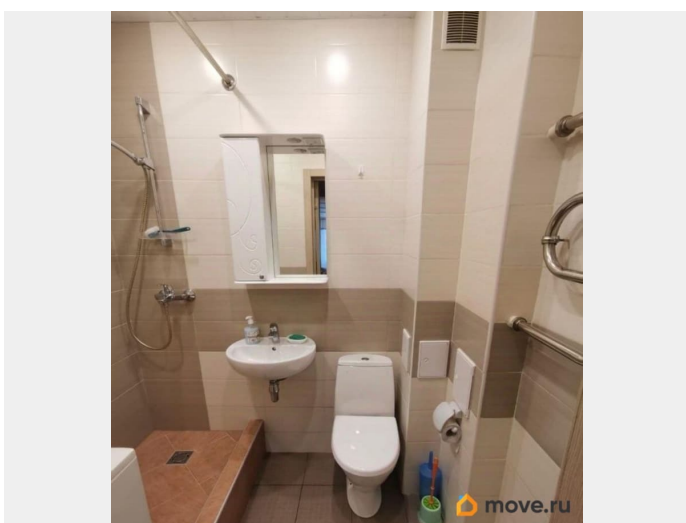
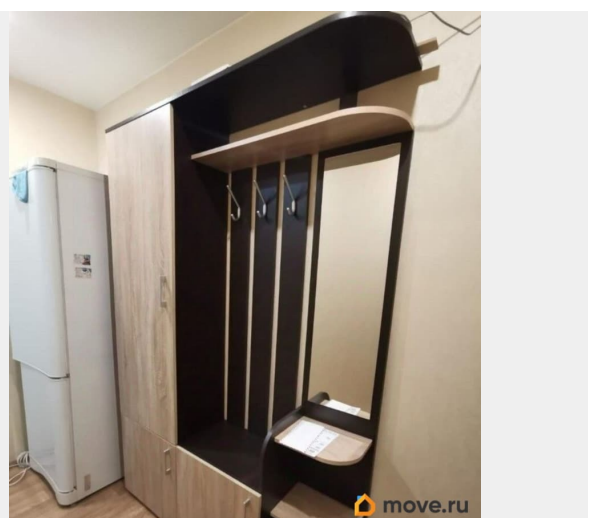
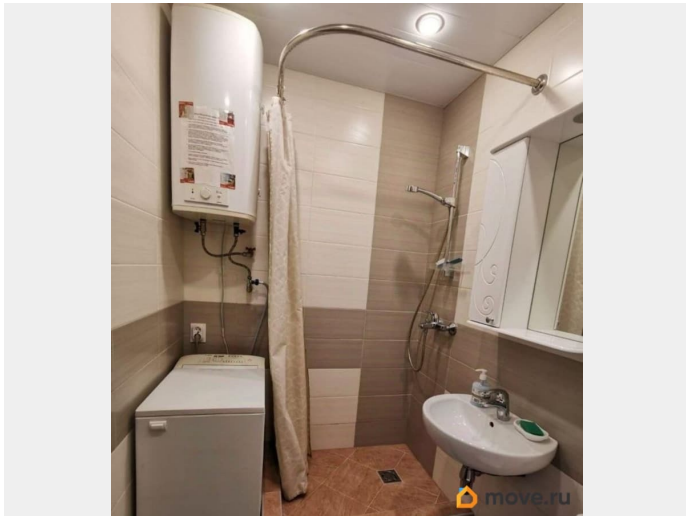
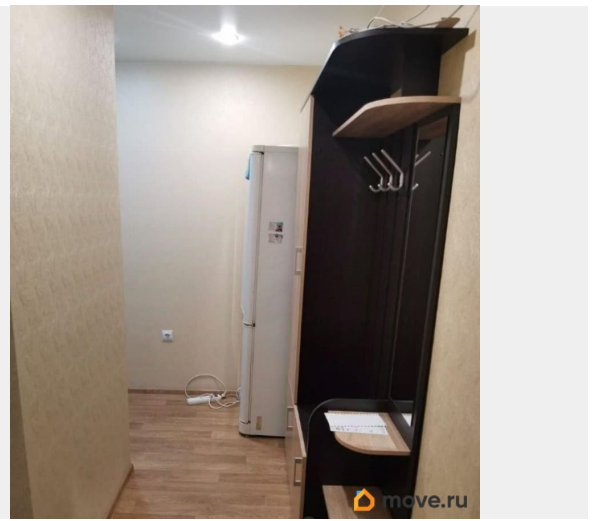
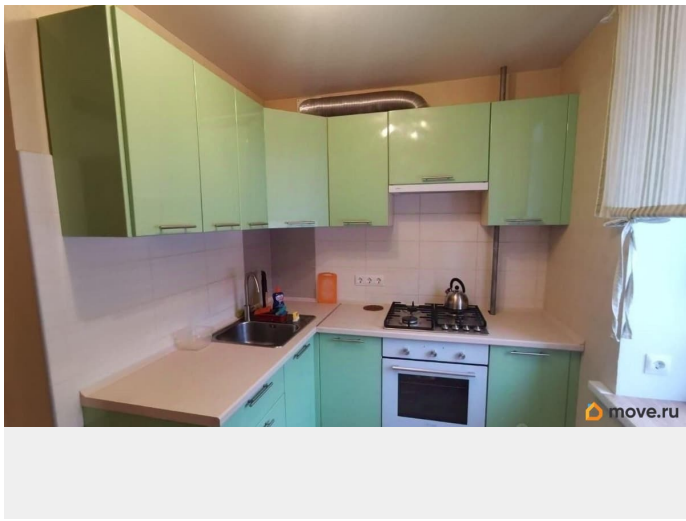
---

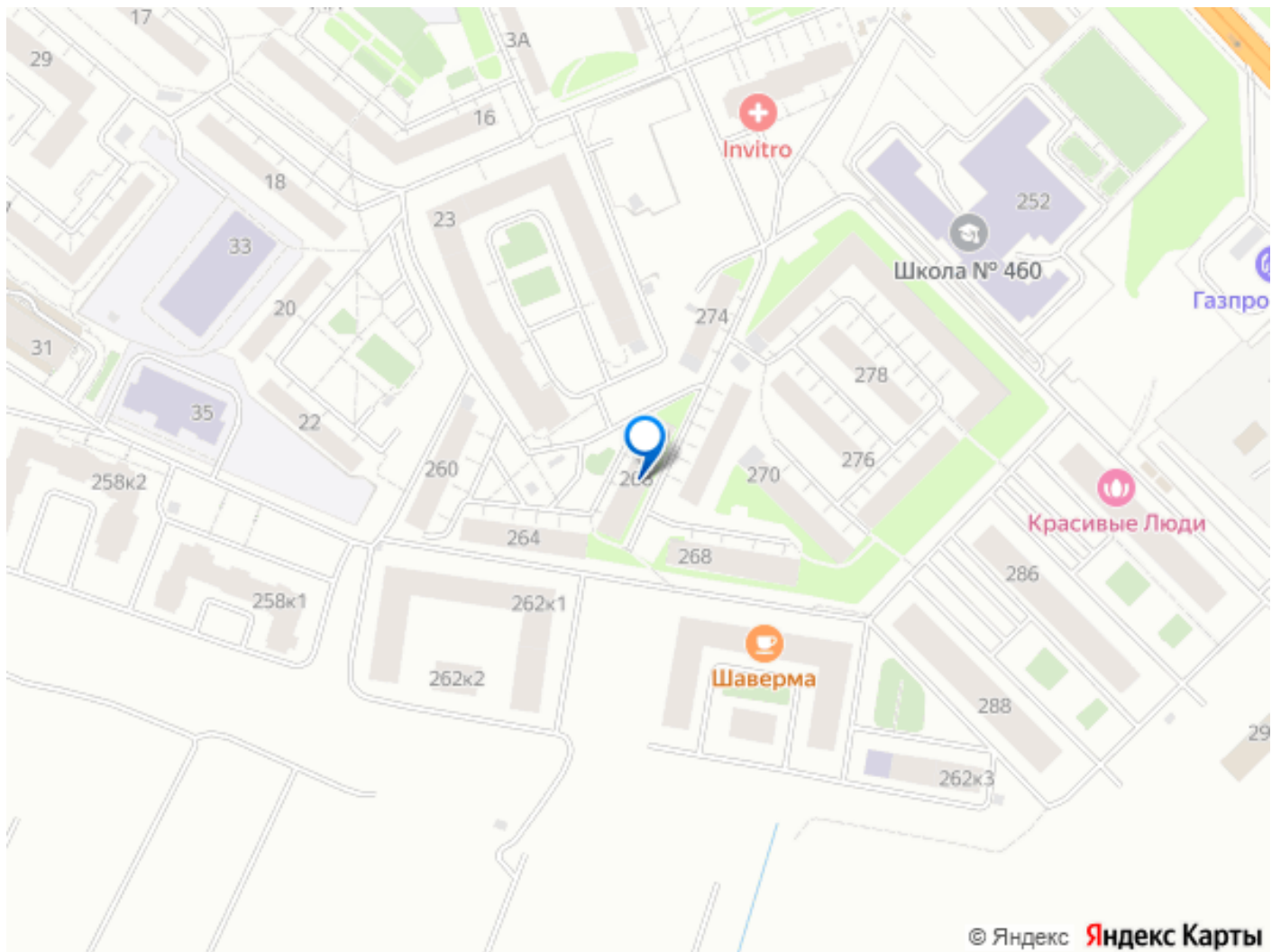
интернет, мебель, мебель на кухне, телевизор, стиральная машина, холодильник, лифт, парковка

## Описание

Сдается однокомнатная квартира в пос. Ленсоветовский, по адресу Московское шоссе, 266 («титановские дома»).

Характеристики квартиры: • Площадь: 30 кв. м • Этаж: 2 из 9 • Санузел: совмещенный, с душем  
Обстановка: • В комнате: два окна, диван, шкаф, стол, стул, кресло на колесиках, журнальный столик. Также есть пылесос, гладильная доска и сушилка для одежды. • В кухне: встроенная кухня с газовой плитой, электрической духовкой, микроволновкой и тостером, а также стол и стулья. • В санузле: стиральная машина и электрический бойлер. • В коридоре: шкаф и холодильник. Квартира чистая, теплая и уютная. Дом кирпичный. Условия аренды: • Стоимость аренды: 25 000 рублей + коммунальные услуги. • Комиссия: 20 000 рублей. • Залог вносится в несколько этапов: 20 000 рублей. • Оформление по договору. Если вас заинтересовала квартира, звоните для получения дополнительной информации!





Move.ru - вся недвижимость России