

🕒 Создано: 02.04.2026 в 17:06

🔄 Обновлено: 03.04.2026 в 09:16

Собственник

79818771263

Санкт-Петербург, Придорожная аллея, 23

41 000 ₹

Санкт-Петербург, Придорожная аллея, 23

Округ

[СПБ, Выборгский район](#)

для заметок

Квартира

Количество комнат

1

Высота потолков

2.5 м

Жилая площадь

17 м²

Площадь кухни

5.9 м²

Общая площадь

30 м²

Этаж

3/9

Детали объекта

Тип сделки

Сдаю

Раздел

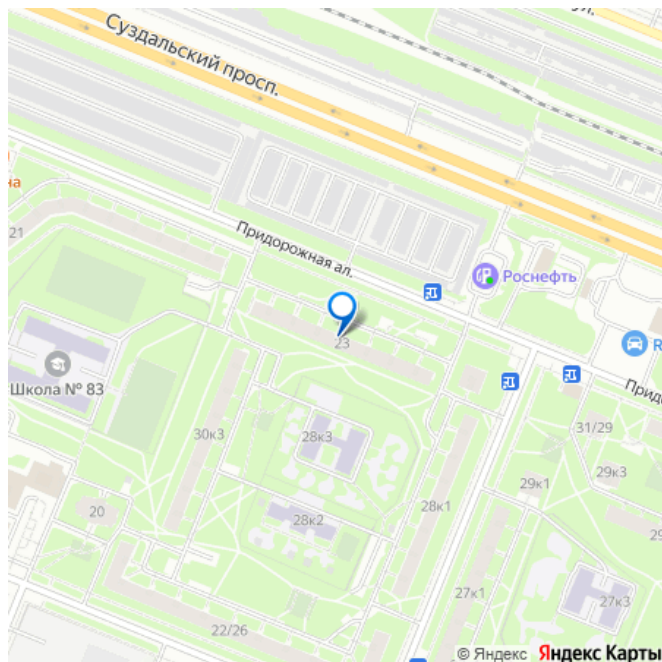
[Квартиры](#)

Тип санузла

раздельный

Ремонт

косметический



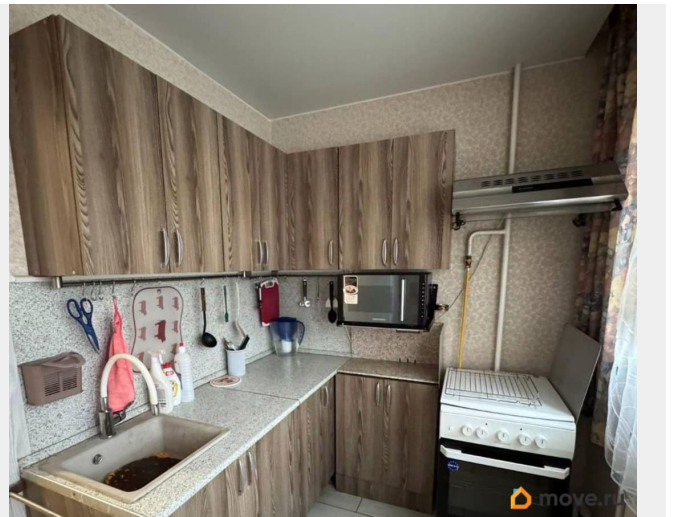
интернет, мебель, мебель на кухне, телевизор, стиральная машина, холодильник, лифт, парковка

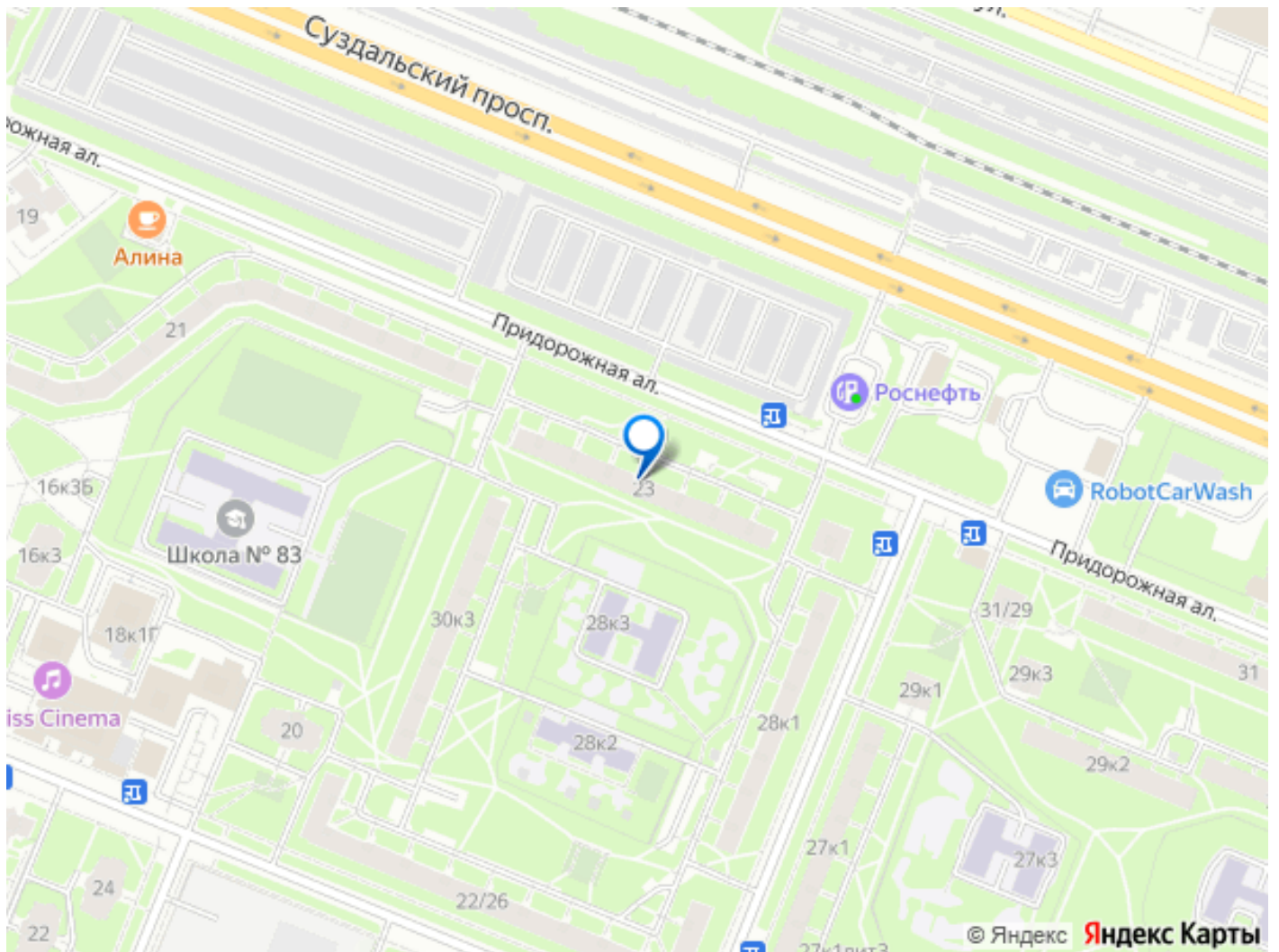
Описание

Сдаётся уютная и светлая 1-комнатная квартира напрямую от собственника Агентов
просьба не беспокоить ПРОСЬБА ЗВОНИТЬ!
СООБЩЕНИЯ НЕ ВСЕГДА ВИЖУ Адрес:
Придорожная аллея, д. 23 Этаж: 3 из 9
Площадь: 30 м² (комната 17 м², кухня 5,9 м²)
Квартира сдаётся одному или двум взрослым,
без детей, животных и вредных привычек.
Залог в размере 1 месяца проживания
(возврат в соответствии с условиями
договора), коммунальные услуги и Интернет
оплачиваются отдельно по квитанциям и ИПУ
(примерно 6 000 в мес.). В квартире сделан
свежий ремонт: светлые обои, линолеум,
плитка в коридоре и на кухне, натяжные
потолки по всей квартире. Санузел
раздельный, ванная комната с душевой
кабиной, чистая и ухоженная. Окна и
радиаторы заменены, квартира тёплая.
Отопление не по счётчикам. Есть всё
необходимое для комфортного проживания: -
мебель (раскладной двуспальный диван,
кухонный гарнитур, стеллаж, складной стол,
стулья, кухонный стол, 2 зеркальных шкафа с
полками и штангами для одежды) - бытовая
техника (холодильник с системой No Frost,
стиральная машина, телевизор,
микроволновая печь, утюг, газовая плита)
Проведён интернет от Билайна. Окна
выходят во внутренний двор с детским
садом. В подъезде сделан ремонт,
установлен домофон с камерой
видеонаблюдения, есть пассажирский лифт
Расположение и транспорт: — До станции
метро проспект Просвещения до 25 минут
пешком. — В 3 минутах ходьбы — остановки

общественного транспорта, откуда удобно доехать до метро пр. Просвещения, Парнас, Гражданский проспект, Академическая, Политехническая, Удельная, Озерки, Лесная. — В 7 минутах — трамвайные остановки и автобусные маршруты до Черной речки, площади Ленина, проспекта Большевиков и других районов города. — До ближайшей поликлиники можно дойти пешком за ~17 минут или доехать на автобусе прямо от дома. Всё необходимое рядом; - Ozon и Wildberries — 3 мин. - супермаркет Магнит, аптеки, Почта, Яндекс Маркет, пекарня с грузинской выпечкой, Белорусский дворик — 5 мин. - Перекрёсток, Кари, Эльдorado, СуперЛента, Пятёрочка — 7 -10 мин. - Ашан и Леруа Мерлен — 15 мин. Курьеры приезжают без проблем, пробок нет, удобный выезд, включая КАД. ----- Примечание: у собственника могут быть дополнительные пожелания к жильцам - обсудите их в чате или по телефону







Move.ru - вся недвижимость России